

4 ผลการศึกษาระณีศึกษา

4.1 กล่าวนำ

จังหวัดขอนแก่นได้ถูกกำหนดให้เป็นจังหวัดนำร่องกรณีศึกษา เพราะเป็นจังหวัดที่มีการจัดเก็บข้อมูลอุบัติเหตุค่อนข้างที่จะเป็นระบบ มีศูนย์อุบัติเหตุและวิฤติบำบัดที่ก่อตั้งขึ้นตั้งแต่ปี พ.ศ. 2539 อยู่ที่โรงพยาบาลศูนย์ขอนแก่น และได้มีการจัดเก็บข้อมูลเป็นระบบฐานข้อมูล IS ซึ่งเป็นวิธีที่ยอมรับกันทั่วไป รวมทั้งก่อนหน้านี้มีหลายหน่วยงานและสถาบันการศึกษาได้คัดเลือกจังหวัดขอนแก่นเป็นจังหวัดกรณีศึกษาในเรื่องที่ข้องเกี่ยวกับอุบัติเหตุ หลังจากนั้นได้ทำกรณีศึกษาอีก 4 จังหวัด เพื่อยืนยันวิธีการศึกษาและให้ครอบคลุมพื้นที่ศึกษาทั่วประเทศ ได้แก่ จังหวัดลำปาง จังหวัดนครสวรรค์ จังหวัดสงขลา และจังหวัดกรุงเทพมหานคร

4.2 แบบจำลองเบื้องต้นค่าความสูญเสียจากอุบัติเหตุจราจรของจังหวัดกรณีศึกษา

แบบจำลองเบื้องต้นเพื่อคำนวณมูลค่าความสูญเสียจากอุบัติเหตุจราจร โดยวิธีทุนมนุษย์ (Human Capital Approach) สำหรับจังหวัดกรณีศึกษา คือ

$$\begin{aligned} \text{มูลค่าความสูญเสียรวมทั้งหมด} &= \mathbf{A+B+C} \\ \text{มูลค่ารวมในแต่ละกลุ่มของความสูญเสียแบ่งออกเป็น} & \\ 1. \text{ กลุ่มที่เกี่ยวข้องกับมนุษย์ (A)} &= \mathbf{A1+A2+A3+A4} \\ 2. \text{ กลุ่มที่เกี่ยวข้องกับทรัพย์สินที่เสียหาย (B)} &= \mathbf{B1+ B2} \\ 3. \text{ กลุ่มค่าใช้จ่ายทั่วไปที่เกี่ยวข้องกับการชน (C)} &= \mathbf{C1+C2+C3+C4+C5} \end{aligned}$$

รายละเอียดของตัวแปรในแบบจำลองเบื้องต้นที่ใช้ในการคำนวณสรุปได้ดัง ตารางที่ 4.1

ตารางที่ 4.1: แบบจำลองเบื้องต้นในการคำนวณมูลค่าความสูญเสียจากอุบัติเหตุจากรถ

องค์ประกอบของความสูญเสีย		สมการคำนวณ
กลุ่มที่เกี่ยวข้องกับมนุษย์ (A)	ค่าการสูญเสียความสามารถในการผลิต (A1)	<p>1) มูลค่ารวมการสูญเสียความสามารถในการผลิตของผู้เสียชีวิต = [จำนวนผู้เสียชีวิตแต่ละช่วงอายุ] x [รายได้ตลอดชีพหากมีชีวิต] * โดยรายได้เฉลี่ยที่สูญเสียไปก่อนวัยอันควรคำนวณจากฟังก์ชันค่าจ้างซึ่งแสดงความสัมพันธ์ระหว่างค่าจ้างกับอายุ</p> <p>2) มูลค่ารวมการสูญเสียความสามารถในการผลิตของผู้บาดเจ็บจนพิการ(ไม่ทำงาน) = [จำนวนผู้บาดเจ็บจนพิการแต่ละช่วงอายุ] x [รายได้ตลอดชีพหากไม่พิการและทำงาน]</p> <p>3) มูลค่ารวมการสูญเสียความสามารถในการผลิตของผู้บาดเจ็บจนพิการ(ทำงาน) = [จำนวนผู้บาดเจ็บจนพิการแต่ละช่วงอายุ] x [รายได้ตลอดชีพหากไม่พิการและทำงาน] * สมมติว่าประสิทธิภาพการทำงานลดลงจากเดิม 30%</p> <p>4) มูลค่ารวมการสูญเสียความสามารถในการผลิตของผู้บาดเจ็บ = [จำนวนผู้ป่วยแต่ละประเภท] x [จำนวนวันรักษาพยาบาล] x [ค่าจ้างเฉลี่ยต่อวัน]</p> <p>5) มูลค่ารวมการสูญเสียความสามารถในการผลิตของผู้ดูแล = [จำนวนผู้ป่วยแต่ละประเภท] <small>ตามความรุนแรง</small> x [จำนวนวันที่ใช้ในการดูแล] x [ค่าจ้างเฉลี่ยต่อวัน] * จำนวนผู้ดูแลต่อผู้ป่วยเท่ากับ 1:1</p>
	ค่าความสูญเสียเชิงคุณภาพชีวิต (A2)	มูลค่ารวมของความสูญเสียเชิงคุณภาพชีวิต = [จำนวนผู้ประสบอุบัติเหตุทั้งหมด] <small>ตามความรุนแรง</small> x [ประมาณการมูลค่าของคุณภาพชีวิตต่อราย] <small>ตามความรุนแรง</small>
	ค่าการรักษาพยาบาล (A3)	มูลค่ารวมของการรักษาพยาบาล = [จำนวนผู้ประสบอุบัติเหตุทั้งหมด] <small>ตามความรุนแรง</small> x [ค่ารักษาพยาบาลเฉลี่ยต่อราย] <small>ตามความรุนแรง</small>
	ค่าใช้จ่ายของหน่วยการแพทย์ฉุกเฉิน (A4)	มูลค่ารวมของหน่วยการแพทย์ฉุกเฉิน = [จำนวนครั้งของการให้บริการการแพทย์ฉุกเฉิน] <small>ตามความรุนแรง</small> x [ค่าใช้จ่ายเฉลี่ยสำหรับหน่วยการแพทย์ฉุกเฉินต่อครั้ง] <small>ตามความรุนแรง</small> * โดยค่าใช้จ่ายเฉลี่ยสำหรับการแพทย์ฉุกเฉินต่อครั้งจะครอบคลุมค่าแรงของเจ้าหน้าที่ วัสดุ อุปกรณ์ และอื่นๆ
	การดูแลรักษาในระยะยาว (A5)	มูลค่ารวมของการดูแลรักษาในระยะยาว = [จำนวนผู้พิการทั้งหมด] x [ค่าดูแลรักษาในระยะยาวเฉลี่ยต่อราย]

ตารางที่ 4.1: แบบจำลองเบื้องต้นที่ใช้ในการคำนวณความสูญเสียจากอุบัติเหตุจราจร (ต่อ)

องค์ประกอบของความสูญเสีย		สมการคำนวณ
กลุ่มที่เกี่ยวข้องกับทรัพย์สินที่เสียหาย (B)	ค่าใช้จ่ายที่เกี่ยวข้องกับยานพาหนะที่เสียหาย (B1)	มูลค่ารวมของยานพาหนะที่เสียหาย = [จำนวนอุบัติเหตุทั้งหมด] _{ตามความรุนแรง} x [มูลค่ายานพาหนะที่เสียหายเฉลี่ยต่ออุบัติเหตุ 1 ครั้ง] _{ตามความรุนแรง}
	ค่าใช้จ่ายที่เกี่ยวข้องกับทรัพย์สินอื่นที่เสียหาย (B2)	มูลค่ารวมของทรัพย์สินอื่นที่เสียหาย = [จำนวนอุบัติเหตุทั้งหมด] _{ตามความรุนแรง} x [มูลค่าทรัพย์สินอื่นที่เสียหายเฉลี่ยต่ออุบัติเหตุ 1 ครั้ง] _{ตามความรุนแรง} * โดยมูลค่าทรัพย์สินอื่นที่เสียหายเฉลี่ยในที่นี้หมายถึงทรัพย์สินหรืออุปกรณ์บนถนนที่เสียหายซึ่งรวบรวมข้อมูลจากกรมทางหลวง
กลุ่มค่าใช้จ่ายทั่วไปที่เกี่ยวข้องกับการชน (C)	ค่าใช้จ่ายในการจัดการการของประกันภัย (C1)	มูลค่ารวมการจัดการประกันภัย = [จำนวนอุบัติเหตุทั้งหมด] _{ตามความรุนแรง} x [ค่าใช้จ่ายในการดำเนินการของประกันภัยเฉลี่ยต่ออุบัติเหตุ 1 ครั้ง] _{ตามความรุนแรง}
	ค่าใช้จ่ายในการจัดการการของตำรวจ (C2)	มูลค่ารวมการจัดการของตำรวจ = [จำนวนคดีจราจร] _{ตามความรุนแรง} x [ค่าใช้จ่ายในการดำเนินการของตำรวจเฉลี่ยต่ออุบัติเหตุ 1 ครั้ง] _{ตามความรุนแรง}
	ค่าใช้จ่ายในการดำเนินการของศาล (C3)	มูลค่ารวมการดำเนินการของศาล = [จำนวนคดีตามพรบ.จราจรทางบก] _{ตามความรุนแรง} x [ค่าใช้จ่ายในการดำเนินการของศาลเฉลี่ยต่ออุบัติเหตุ 1 ครั้ง] _{ตามความรุนแรง}
	ค่าใช้จ่ายของหน่วยกู้ภัยฉุกเฉิน (C4)	มูลค่ารวมของหน่วยกู้ภัยฉุกเฉิน = [จำนวนครั้งของการให้บริการกู้ภัยฉุกเฉิน] _{ตามความรุนแรง} x [ค่าใช้จ่ายในการดำเนินการของกู้ภัยฉุกเฉินเฉลี่ยต่ออุบัติเหตุ 1 ครั้ง] _{ตามความรุนแรง}
	ค่าความล่าช้าในการเดินทาง (C5)	มูลค่ารวมของความล่าช้าในการเดินทาง = [จำนวนอุบัติเหตุทั้งหมด] _{ตามความรุนแรง} x [มูลค่าความล่าช้าในการเดินทางอันเนื่องมาจากอุบัติเหตุแต่ละครั้ง] _{ตามความรุนแรง}

4.3 ผลการศึกษาระณีศึกษา

ใช้สมการคำนวณในตารางที่ 4.1 คำนวณหาค่า ความสูญเสียที่เกี่ยวข้องกับมนุษย์ ความสูญเสียที่เกี่ยวข้องทรัพย์สินเสียหาย และค่าใช้จ่ายทั่วไปที่เกี่ยวข้องกับการชน ในแต่ละจังหวัดกรณีศึกษา รายละเอียดของแต่ละจังหวัดจะกล่าวในหัวข้อต่อไป

4.3.1 มูลค่าความสูญเสียจากอุบัติเหตุจราจรจังหวัดขอนแก่น

รายละเอียดมูลค่าความสูญเสียจากอุบัติเหตุจราจรจังหวัดขอนแก่น แสดงในตารางที่ 4.2 ประกอบด้วย ค่าความสูญเสียที่เกี่ยวข้องกับมนุษย์ ค่าความสูญเสียที่เกี่ยวข้องทรัพย์สินเสียหาย และค่าใช้จ่ายทั่วไปที่เกี่ยวข้องกับการชน

ตารางที่ 4.2: การคำนวณมูลค่าความสูญเสียจากอุบัติเหตุจากราจรในจังหวัดขอนแก่น ปี พ.ศ.
2547

องค์ประกอบของความสูญเสีย		ระดับของความรุนแรงของอุบัติเหตุ				
		เสียชีวิต	พิการ	บาดเจ็บ สาหัส	บาดเจ็บ เล็กน้อย	ทรัพย์สิน เสียหายอย่าง เดียว
ค่าการสูญเสีย ความสามารถใน การผลิต (A1)	จำนวนผู้ประสบเหตุ (ราย)	639	368	7,562	23,704	-
	ต้นทุนต่อหน่วย (บาท/ราย)	1,302,134	949,778	3,740	472	-
	มูลค่า (บาท)	832,063,626	349,518,304	28,281,880	11,188,288	-
ค่าความสูญเสีย เชิงคุณภาพชีวิต (A2)	จำนวนผู้ประสบเหตุ (ราย)	639	368	7,562	23,704	-
	ต้นทุนต่อหน่วย (บาท/ราย)	1,403,581	1,779,547	10,905	195	-
	มูลค่า (บาท)	896,888,259	654,873,296	82,463,610	4,622,280	-
ค่าการ รักษาพยาบาล (A3)	จำนวนผู้ประสบเหตุ (ราย)	639	368	7,562	23,704	-
	ต้นทุนต่อหน่วย (บาท/ราย)	9,624	12,016	16,627	526	-
	มูลค่า (บาท)	6,149,736	4,421,888	125,733,374	12,468,304	-
ค่าใช้จ่ายของ หน่วยการแพทย์ ฉุกเฉิน (A4)	จำนวนอุบัติเหตุ (ครั้ง)	322		3863	937	-
	ต้นทุนต่อหน่วย (บาท/ครั้ง)	577		577	577	-
	มูลค่า (บาท)	185,794		2,228,951	540,649	-
การดูแลรักษา ระยะยาว (A5)	จำนวนผู้ประสบเหตุ (ราย)		368			-
	ต้นทุนต่อหน่วย (บาท/ราย)		485,341			
	มูลค่า (บาท)		178,605,488			
รวมมูลค่าความสูญเสีย (ล้านบาท)		1735.29	1187.42	238.71	28.82	

ตารางที่ 4.2 : การคำนวณมูลค่าความสูญเสียจากอุบัติเหตุจากราจรในจังหวัดขอนแก่น ปี พ.ศ. 2547 (ต่อ)

องค์ประกอบของความสูญเสีย		ระดับของความรุนแรงของอุบัติเหตุ				
		เสียชีวิต	พิการ	บาดเจ็บสาหัส	บาดเจ็บเล็กน้อย	ทรัพย์สินเสียหายอย่างเดียว
ค่าใช้จ่ายที่เกี่ยวข้องกับยานพาหนะเสียหาย (B1)	จำนวนอุบัติเหตุ (ครั้ง)	537	-	5,292	14,205	37,359
	ต้นทุนต่อหน่วย (บาท/ครั้ง)	180,681	-	81,901	24,640	18,496
	มูลค่า (บาท)	97,025,697		433,420,092	350,011,200	690,992,064
ค่าใช้จ่ายที่เกี่ยวข้องกับทรัพย์สินอื่นเสียหาย (B2)	จำนวนอุบัติเหตุ (ครั้ง)	54	-	530	1,421	3,736
	ต้นทุนต่อหน่วย (บาท/ครั้ง)	2,434		726	2274	3,358
	มูลค่า (บาท)	131,436		384,780	3,231,354	12,545,488
รวมมูลค่าความสูญเสีย (ล้านบาท)		97.16		433.80	353.24	703.54

ตารางที่ 4.2: การคำนวณมูลค่าความสูญเสียจากอุบัติเหตุจากรายในจังหวัดขอนแก่น ปี พ.ศ. 2547 (ต่อ)

องค์ประกอบของความสูญเสีย	ระดับของความรุนแรงของอุบัติเหตุ																				
	เสียชีวิต		พิการ		บาดเจ็บสาหัส		บาดเจ็บเล็กน้อย		ทรัพย์สินเสียหายอย่างอื่น												
	จำนวนคดี	มูลค่า(บาท)	จำนวนคดี	มูลค่า(บาท)	จำนวนคดี	มูลค่า(บาท)	จำนวนคดี	มูลค่า(บาท)	จำนวนคดี	มูลค่า(บาท)											
ค่าใช้จ่ายในการจัดการของประกันภัย (C1)	จำนวนอุบัติเหตุ(จริง)	96																			
	ต้นทุนต่อหน่วย(บาทครึ่ง)	2,991																			
		263,718	287,136																		
ค่าใช้จ่ายในการจัดการของตำรวจ (C2)	จำนวนอุบัติเหตุ(จริง)	376																			
	ต้นทุนต่อหน่วย(บาทครึ่ง)	4,313																			
		1,621,688	0																		
ค่าใช้จ่ายในการดำเนินการของศาล (C3)	จำนวนอุบัติเหตุ(จริง)	91																			
	ต้นทุนต่อหน่วย(บาทครึ่ง)	29,904																			
		2,721,264	133																		
ค่าใช้จ่ายของหน่วยกู้ภัยฉุกเฉิน (C4)	จำนวนอุบัติเหตุ(จริง)	133																			
	ต้นทุนต่อหน่วย(บาทครึ่ง)	1,071																			
		143,443	537																		
ค่าความล่าช้าในการเดินทาง (C5)	จำนวนอุบัติเหตุ(จริง)	537																			
	ต้นทุนต่อหน่วย(บาทครึ่ง)	19,661																			
		10,551,957	76.44																		
รวมมูลค่าความสูญเสีย (ล้านบาท)	15.59																				

จากตารางที่ 4.2 สามารถสรุปมูลค่าความสูญเสียรวมจากอุบัติเหตุจราจรของจังหวัดขอนแก่น ในปี พ.ศ. 2547 เท่ากับ 5447.88 ล้านบาท รายละเอียดแสดงไว้ในตารางที่ 4.3

ตารางที่ 4.3: สรุปมูลค่าความสูญเสียจากอุบัติเหตุจราจรในจังหวัดขอนแก่น ปี พ.ศ. 2547

องค์ประกอบของความสูญเสีย	ระดับของความรุนแรงของอุบัติเหตุ				
	เสียชีวิต	พิการ	บาดเจ็บสาหัส	บาดเจ็บเล็กน้อย	ทรัพย์สินเสียหายอย่างเดียว
กลุ่มค่าใช้จ่ายที่เกี่ยวข้องกับมนุษย์ (A) (ล้านบาท)	1735.29	1187.42	238.71	28.82	
กลุ่มค่าใช้จ่ายที่เกี่ยวข้องกับทรัพย์สินเสียหาย (B) (ล้านบาท)	97.16		433.80	353.24	703.54
กลุ่มค่าใช้จ่ายทั่วไปที่เกี่ยวข้องกับการชน (C) (ล้านบาท)	15.59		76.44	145.24	432.63
มูลค่าความสูญเสียรวมตามระดับความรุนแรง (ล้านบาท)	1848.04	1187.42	748.95	527.30	1136.17
มูลค่าความสูญเสียรวมทั้งหมด (A+B+C) (ล้านบาท)	5447.88				

4.3.2 มูลค่าความสูญเสียจากอุบัติเหตุจราจรจังหวัดลำปาง

รายละเอียดมูลค่าความสูญเสียจากอุบัติเหตุจราจรจังหวัดลำปาง แสดงในตารางที่ 4.4 ประกอบด้วย ค่าความสูญเสียที่เกี่ยวข้องกับมนุษย์ ค่าความสูญเสียที่เกี่ยวข้องทรัพย์สินเสียหาย และค่าใช้จ่ายทั่วไปที่เกี่ยวข้องกับการชน

ตารางที่ 4.4 : การคำนวณมูลค่าความสูญเสียจากอุบัติเหตุจราจรในจังหวัดลำปาง ปี พ.ศ.

2547

กลุ่มที่เกี่ยวข้องกับมนุษย์ (A)

องค์ประกอบของความสูญเสีย		ระดับของความรุนแรงของอุบัติเหตุ				
		เสียชีวิต	พิการ	บาดเจ็บ สาหัส	บาดเจ็บ เล็กน้อย	ทรัพย์สิน เสียหายอย่าง เดียว
ค่าการสูญเสีย ความสามารถ ในการผลิต (A1)	จำนวนผู้ประสบเหตุ (ราย)	276	116	3,446	12,192	-
	ต้นทุนต่อหน่วย (บาท/ราย)	1,165,427	1,036,640	3,024	456	-
	มูลค่า (บาท)	321,657,852	120,250,240	10,420,704	5,559,552	-
ค่าความ สูญเสียเชิง คุณภาพชีวิต (A2)	จำนวนผู้ประสบเหตุ (ราย)	276	116	3,446	12,192	-
	ต้นทุนต่อหน่วย (บาท/ราย)	1,253,776	1,966,790	14,732	240	-
	มูลค่า (บาท)	346,042,176	228,147,640	50,766,472	2,926,080	-
ค่าการ รักษาพยาบาล (A3)	จำนวนผู้ประสบเหตุ (ราย)	276	116	3,446	12,192	-
	ต้นทุนต่อหน่วย (บาท/ราย)	6,326	12,540	16,360	544	-
	มูลค่า (บาท)	1,745,976	1,454,640	56,376,560	6,632,448	-
ค่าใช้จ่ายของ หน่วย การแพทย์ ฉุกเฉิน (A4)	จำนวนอุบัติเหตุ (ครั้ง)	153		1753	468	-
	ต้นทุนต่อหน่วย (บาท/ครั้ง)	444		444	444	-
	มูลค่า (บาท)	67,932		778,332	207,792	-
การดูแลรักษา ระยะยาว (A5)	จำนวนผู้ประสบเหตุ (ราย)	-	116			
	ต้นทุนต่อหน่วย (บาท/ราย)	-	549,481			
	มูลค่า (บาท)		63,739,796			
รวมมูลค่าความสูญเสีย (ล้านบาท)		669.51	413.59	118.34	15.33	-

ตารางที่ 4.4 : การคำนวณมูลค่าความสูญเสียจากอุบัติเหตุจราจรในจังหวัดลำปาง ปี พ.ศ.
2547 (ต่อ)

กลุ่มที่เกี่ยวข้องกับทรัพย์สินที่เสียหาย (B)

องค์ประกอบของความสูญเสีย		ระดับของความรุนแรงของอุบัติเหตุ				
		เสียชีวิต	พิการ	บาดเจ็บ สาหัส	บาดเจ็บ เล็กน้อย	ทรัพย์สินเสียหาย อย่างเดียว
ค่าใช้จ่ายที่ เกี่ยวข้องกับ ยานพาหนะ เสียหาย (B1)	จำนวนอุบัติเหตุ (ครั้ง)	256		2,402	7,100	8,875
	ต้นทุนต่อหน่วย (บาท/ครั้ง)	189,507		79,195	17,705	20,016
	มูลค่า(บาท)	48,513,792		206,936,535	125,705,500	177,642,000
ค่าใช้จ่ายที่ เกี่ยวข้องกับ ทรัพย์สินอื่น เสียหาย (B2)	จำนวนอุบัติเหตุ (ครั้ง)	26		240	710	887
	ต้นทุนต่อหน่วย (บาท/ครั้ง)	817		576	965	1,582
	มูลค่า (บาท)	21,242		150,336	685,150	1,403,234
รวมมูลค่าความสูญเสีย (ล้านบาท)		48.54		207.09	126.39	179.05

ตารางที่ 4.4 : การคำนวณมูลค่าความสูญเสียจากอุบัติเหตุจากรายในจังหวัดลำปาง ปี พ.ศ. 2547 (ต่อ) กลุ่มค่าใช้จ่ายทั่วไปที่เกี่ยวข้องกับการชน (C)

องค์ประกอบของความสูญเสีย	ระดับของความรุนแรงของอุบัติเหตุ										
	เสียชีวิต		พิการ		บาดเจ็บสาหัส		บาดเจ็บเล็กน้อย		ทรัพย์สินเสียหายอย่างเสียหาย		
	บังคับ	สมัครใจ	บังคับ	สมัครใจ	บังคับ	สมัครใจ	บังคับ	สมัครใจ	บังคับ	สมัครใจ	
ค่าใช้จ่ายในการจัดการของประกันภัย (C1)	จำนวนอุบัติเหตุ(ครั้ง)	210	46			431	431	5,825	1,275		4,438
	ต้นทุนต่อหน่วย(บาท/ครั้ง)	1,054	1,854			786	1,864	848	1,884		1,923
		221,340	85,284			1,549,206	803,384	4,939,600	2,402,100		8,534,274
ค่าใช้จ่ายในการจัดการของตำรวจ (C2)	มูลค่า(บาท)	306,624				3,351,590		7,341,700			8,534,274
	จำนวนคดี	101	-			201	-	132	528		742
	ต้นทุนต่อหน่วย(บาท/ครั้ง)	4,004				4,004		4,004	1,002		1,002
ค่าใช้จ่ายในการดำเนินการของศาล (C3)	มูลค่า(บาท)	404,404				804,804		1,057,584			1,404,144
	จำนวนคดี	101				201		8			4
	ต้นทุนต่อหน่วย(บาท/ครั้ง)	27,630				27,630		27,630			27,630
ค่าใช้จ่ายของหน่วยวิจัยฉุกเฉิน (C4)	มูลค่า(บาท)	3,790,630				5,553,630		221,040			110,520
	จำนวนอุบัติเหตุ(ครั้ง)	63				526					
	ต้นทุนต่อหน่วย(บาท/ครั้ง)	1,562				1,562					
ค่าความเสียหายในการเดินทาง (C5)	มูลค่า(บาท)	98,406				821,612					
	จำนวนอุบัติเหตุ(ครั้ง)	256				2,613		7,100			8,875
	ต้นทุนต่อหน่วย(บาท/ครั้ง)	38,373				25,467		14,783			7,860
รวมมูลค่าความสูญเสีย(ล้านบาท)	มูลค่า(บาท)	9,823,488				66,545,271		104,959,300			69,157,500
		13.42				76.08		113.58			79.81

จากตารางที่ 4.4 สามารถสรุปมูลค่าความสูญเสียรวมจากอุบัติเหตุจราจรของจังหวัดลำปาง ในปี พ.ศ. 2547 เท่ากับ 2060.73 ล้านบาท รายละเอียดแสดงไว้ในตารางที่ 4.5

ตารางที่ 4.5 : สรุปมูลค่าความสูญเสียจากอุบัติเหตุจราจรในจังหวัดลำปาง ปี พ.ศ. 2547

องค์ประกอบของความสูญเสีย	ระดับของความรุนแรงของอุบัติเหตุ				
	เสียชีวิต	พิการ	บาดเจ็บสาหัส	บาดเจ็บเล็กน้อย	ทรัพย์สินเสียหายอย่างเดียว
กลุ่มค่าใช้จ่ายที่เกี่ยวข้องกับมนุษย์ (A)	669.51	413.59	118.34	15.33	
กลุ่มค่าใช้จ่ายที่เกี่ยวข้องกับทรัพย์สินเสียหาย (B)	48.54		207.09	126.39	179.05
กลุ่มค่าใช้จ่ายทั่วไปที่เกี่ยวข้องกับการชน (C)	13.42		76.08	113.58	79.81
มูลค่าความสูญเสียรวมตามระดับความรุนแรง (ล้านบาท)	731.47	413.59	401.51	255.30	258.86
มูลค่าความสูญเสียรวมทั้งหมด (A+B+C) (ล้านบาท)	2060.73				

4.3.3 มูลค่าความสูญเสียจากอุบัติเหตุจราจรจังหวัดนครสวรรค์

รายละเอียดมูลค่าความสูญเสียจากอุบัติเหตุจราจรจังหวัดนครสวรรค์ แสดงในตารางที่ 4.6 ประกอบด้วย ค่าความสูญเสียที่เกี่ยวข้องกับมนุษย์ ค่าความสูญเสียที่เกี่ยวข้องทรัพย์สินเสียหาย และค่าใช้จ่ายทั่วไปที่เกี่ยวข้องกับการชน

ตารางที่ 4.6 : การคำนวณมูลค่าความสูญเสียจากอุบัติเหตุจราจรในจังหวัดนครสวรรค์ ปี พ.ศ. 2547

กลุ่มที่เกี่ยวข้องกับมนุษย์ (A)

องค์ประกอบของความสูญเสีย		ระดับของความรุนแรงของอุบัติเหตุ				
		เสียชีวิต	พิการ	บาดเจ็บสาหัส	บาดเจ็บเล็กน้อย	ทรัพย์สินเสียหายอย่างเดียว
ค่าการสูญเสียความสามารถในการผลิต (A1)	จำนวนผู้ประสบเหตุ (ราย)	381	258	5,822	23,685	
	ต้นทุนต่อหน่วย (บาท/ราย)	1,303,238	999,513	2,998	486	
	มูลค่า (บาท)	496,533,678	257,874,354	17,454,356	11,510,910	
ค่าความสูญเสียเชิงคุณภาพชีวิต (A2)	จำนวนผู้ประสบเหตุ (ราย)	381	258	5,822	23,685	
	ต้นทุนต่อหน่วย (บาท/ราย)	1,404,009	1,852,594	17,438	249	
	มูลค่า (บาท)	534,927,429	477,969,252	101,524,036	5,897,565	
ค่าการรักษายาบาล (A3)	จำนวนผู้ประสบเหตุ (ราย)	381	258	5,822	23,685	
	ต้นทุนต่อหน่วย (บาท/ราย)	8,920	12,016	19,947	551	
	มูลค่า (บาท)	3,398,520	3,100,128	116,131,434	13,050,435	
ค่าใช้จ่ายของหน่วยการแพทย์ฉุกเฉิน (A4)	จำนวนอุบัติเหตุ (ครั้ง)	156		3,069	903	
	ต้นทุนต่อหน่วย (บาท/ครั้ง)	1,721		1,721	1,721	
	มูลค่า (บาท)	268,476		5,281,749	1,554,063	
การดูแลรักษาระยะยาว (A5)	จำนวนผู้ประสบเหตุ (ราย)	-	258	-	-	
	ต้นทุนต่อหน่วย (บาท/ราย)	-	497,514	-	-	
	มูลค่า บาท)	-	128,358,612	-	-	
รวมมูลค่าความสูญเสีย (ล้านบาท)		1035.13	867.30	240.39	32.01	

ตารางที่ 4.6 : การคำนวณมูลค่าความสูญเสียจากอุบัติเหตุจราจรในจังหวัดนครสวรรค์ ปี
พ.ศ. 2547 (ต่อ)

กลุ่มที่เกี่ยวข้องกับทรัพย์สินที่เสียหาย (B)

องค์ประกอบของความสูญเสีย		ระดับของความรุนแรงของอุบัติเหตุ				
		เสียชีวิต	พิการ	บาดเจ็บ สาหัส	บาดเจ็บ เล็กน้อย	ทรัพย์สินเสียหาย อย่างเดียว
ค่าใช้จ่ายที่ เกี่ยวข้องกับ ยานพาหนะ เสียหาย (B1)	จำนวนอุบัติเหตุ (ครั้ง)	260		4,204	13,695	21,912
	ต้นทุนต่อหน่วย (บาท/ครั้ง)	205,723		80,511	23,534	21,107
	มูลค่า (บาท)	53,487,980		338,468,244	322,298,130	462,496,584
ค่าใช้จ่ายที่ เกี่ยวข้องกับ ทรัพย์สินอื่น เสียหาย (B2)	จำนวนอุบัติเหตุ (ครั้ง)	26		402	1,370	2,191
	ต้นทุนต่อหน่วย (บาท/ครั้ง)	1,117		646	1,159	2,072
	มูลค่า (บาท)	29,042		271,320	1,587,830	4,373,992
รวมมูลค่าความสูญเสีย (ล้านบาท)		53.52		338.74	323.89	466.87

ตารางที่ 4.6 : การคำนวณมูลค่าความสูญเสียจากอุบัติเหตุจากรายในจังหวัดนครสวรรค์ ปี พ.ศ. 2547 (ต่อ)
 กลุ่มค่าใช้จ่ายทั่วไปที่เกี่ยวข้องกับการชน (C)

องค์ประกอบของความสูญเสีย	ระดับของความรุนแรงของอุบัติเหตุ									
	เสียชีวิต		พิการ		บาดเจ็บสาหัส		บาดเจ็บเล็กน้อย		ทรัพย์สินเสียหายอย่างสิ้นเชิง	
	จำนวน	มูลค่า	จำนวน	มูลค่า	จำนวน	มูลค่า	จำนวน	มูลค่า	จำนวน	มูลค่า
ค่าใช้จ่ายในการจัดการของประกันภัย (C1)	จำนวนอุบัติเหตุ(จริง)	47	-	-	3,449	755	11,236	2,459	-	10,956
	ต้นทุนต่อหน่วย(บาทจริง)	2,091			774	2,106	715	2,089		2,119
	มูลค่า(บาท)	98,277			2,669,526	1,590,030	8,033,740	5,136,851		232,15766
ค่าใช้จ่ายในการจัดการของตำรวจ (C2)	จำนวนอุบัติเหตุ(จริง)	84			158		315	1,260	380	1,710
	ต้นทุนต่อหน่วย(บาทจริง)	6,977			6,977		6,977	1,745	6,977	1,745
	มูลค่า(บาท)	586,068			1,102,366		2,197,755	2,198,700	2,651,260	2,983,956
ค่าใช้จ่ายในการดำเนินการของศาล (C3)	จำนวนอุบัติเหตุ(จริง)	132				84				216
	ต้นทุนต่อหน่วย(บาทจริง)	29,567				29,567				29,567
	มูลค่า(บาท)	3,903,844				2,483,628				6,386,472
ค่าใช้จ่ายของหน่วยงานผู้รับประกัน (C4)	จำนวนอุบัติเหตุ(จริง)	64				846				
	ต้นทุนต่อหน่วย(บาทจริง)	2,277				2,277				
	มูลค่า(บาท)	145,728				1,926,342				
ค่าความเสียหายในการเดินทาง (C5)	จำนวนอุบัติเหตุ(จริง)	260				4,204		13,695		21,912
	ต้นทุนต่อหน่วย(บาทจริง)	43,236				14,158		10,199		7,224
	มูลค่า(บาท)	11,246,560				59,510,232		139,675,305		158,294,288
รวมมูลค่าความสูญเสีย(ล้านบาท)		16.28			69.29		157.24			193.53

จากตารางที่ 4.6 สามารถสรุปมูลค่าความสูญเสียรวมจากอุบัติเหตุจราจรของจังหวัดนครสวรรค์ ในปี พ.ศ. 2547 เท่ากับ 3,794.20 ล้านบาท รายละเอียดแสดงไว้ในตารางที่ 4.7

ตารางที่ 4.7 : สรุปมูลค่าความสูญเสียจากอุบัติเหตุจราจรในจังหวัดนครสวรรค์ ปี พ.ศ. 2547

องค์ประกอบของความสูญเสีย	ระดับของความรุนแรงของอุบัติเหตุ				
	เสียชีวิต	พิการ	บาดเจ็บสาหัส	บาดเจ็บเล็กน้อย	ทรัพย์สินเสียหายอย่างเฉียด
กลุ่มค่าใช้จ่ายที่เกี่ยวข้องกับมนุษย์ (A)	1035.13	867.30	240.39	32.01	1035.13
กลุ่มค่าใช้จ่ายที่เกี่ยวข้องกับทรัพย์สินเสียหาย (B)	53.52		338.74	323.89	466.87
กลุ่มค่าใช้จ่ายทั่วไปที่เกี่ยวข้องกับการชน (C)	16.28		69.29	157.24	193.53
มูลค่าความสูญเสียรวมตามระดับความรุนแรง (ล้านบาท)	1104.93	867.30	648.42	513.15	660.40
มูลค่าความสูญเสียรวมทั้งหมด (A+B+C) (ล้านบาท)	3,794.20				

4.3.4 มูลค่าความสูญเสียจากอุบัติเหตุจราจรจังหวัดสงขลา

รายละเอียดมูลค่าความสูญเสียจากอุบัติเหตุจราจรจังหวัดสงขลา แสดงในตารางที่ 4.8 ประกอบด้วย ค่าความสูญเสียที่เกี่ยวข้องกับมนุษย์ ค่าความสูญเสียที่เกี่ยวข้องทรัพย์สินเสียหาย และค่าใช้จ่ายทั่วไปที่เกี่ยวข้องกับการชน

ตารางที่ 4.8 : การคำนวณมูลค่าความสูญเสียจากอุบัติเหตุจากราจรในจังหวัดสงขลา ปี พ.ศ. 2547

กลุ่มที่เกี่ยวข้องกับมนุษย์ (A)

องค์ประกอบของความสูญเสีย		ระดับของความรุนแรงของอุบัติเหตุ				
		เสียชีวิต	พิการ	บาดเจ็บสาหัส	บาดเจ็บเล็กน้อย	ทรัพย์สินเสียหายอย่างเดียว
ค่าการสูญเสียความสามารถในการผลิต (A1)	จำนวนผู้ประสบเหตุ (ราย)	495	301	7,351	25,483	
	ต้นทุนต่อหน่วย (บาท/ราย)	1,783,761	1,425,176	4,666	628	
	มูลค่า (บาท)	882,961,695	428,977,976	34,299,766	16,003,324	
ค่าความสูญเสียเชิงคุณภาพชีวิต (A2)	จำนวนผู้ประสบเหตุ (ราย)	495	301	7,351	25,483	
	ต้นทุนต่อหน่วย (บาท/ราย)	1,920,508	2,560,156	18,743	315	
	มูลค่า (ล้านบาท)	950,651,460	770,606,956	137,779,793	8,027,145	
ค่าการรักษาพยาบาล (A3)	จำนวนผู้ประสบเหตุ (ราย)	495	301	7,351	25,483	
	ต้นทุนต่อหน่วย (บาท/ราย)	11,107	12,016	19,996	684	
	มูลค่า (บาท)	5,497,965	3,616,816	146,990,596	17,430,372	
ค่าใช้จ่ายของหน่วยการแพทย์ฉุกเฉิน (A4)	จำนวนอุบัติเหตุ (ครั้ง)	254		4028	905	
	ต้นทุนต่อหน่วย (บาท/ครั้ง)	1236		1236	1236	
	มูลค่า (บาท)	313,944		4,978,608	1,118,580	
การดูแลรักษาระยะยาว (A5)	จำนวนผู้ประสบเหตุ (ราย)		301			
	ต้นทุนต่อหน่วย (บาท/ราย)		639,465			
	มูลค่า (บาท)		192,478,965			
รวมมูลค่าความสูญเสีย (ล้านบาท)		1839.43	1395.68	324.05	42.58	

ตารางที่ 4.8 : การคำนวณมูลค่าความสูญเสียจากอุบัติเหตุจากรายในจังหวัดสงขลา ปี พ.ศ
2547 (ต่อ)

กลุ่มที่เกี่ยวข้องกับทรัพย์สินที่เสียหาย (B)

องค์ประกอบของความสูญเสีย		ระดับของความรุนแรงของอุบัติเหตุ				
		เสียชีวิต	พิการ	บาดเจ็บ สาหัส	บาดเจ็บ เล็กน้อย	ทรัพย์สินเสียหาย อย่างเดียว
ค่าใช้จ่ายที่ เกี่ยวข้องกับ ยานพาหนะ เสียหาย (B1)	จำนวนอุบัติเหตุ (ครั้ง)	425		5,518	13,725	34,313
	ต้นทุนต่อหน่วย (บาท/ครั้ง)	154,572		83,605	23,436	21,359
	มูลค่า (บาท)	65,693,100		461,332,390	321,659,100	732,891,367
ค่าใช้จ่ายที่ เกี่ยวข้องกับ ทรัพย์สินอื่น เสียหาย (B2)	จำนวนอุบัติเหตุ (ครั้ง)	43		552	1,373	3,431
	ต้นทุนต่อหน่วย (บาท/ครั้ง)	936		790	2,275	4,374
	มูลค่า (บาท)	40,248		436,080	3,123,575	15,007,194
รวมมูลค่าความสูญเสีย (ล้านบาท)		65.73		461.77	324.78	747.90

ตารางที่ 4.8 : การคำนวณมูลค่าความสูญเสียจากอุบัติเหตุจราจรในจังหวัดสงขลา ปี พ.ศ.
2547 (ต่อ)
กลุ่มค่าใช้จ่ายทั่วไปที่เกี่ยวข้องกับการชน (C)

องค์ประกอบของความสูญเสีย	ระดับของความรุนแรงของอุบัติเหตุ											
	เสียชีวิต		พิการ		บาดเจ็บสาหัส		บาดเจ็บเล็กน้อย		ทรัพย์สินเสียหายอย่างสิ้นเชิง		รวม	
	บังคับ	สมัครใจ	บังคับ	สมัครใจ	บังคับ	สมัครใจ	บังคับ	สมัครใจ	บังคับ	สมัครใจ		
ค่าใช้จ่ายในการจัดการของปะทะกันรถ (C1)	จำนวนอุบัติเหตุ(จริง)	349	76			4,527	991	11,236	2,459			17,156
	ต้นทุนต่อหน่วย(บาท/ครั้ง)	2,461	4,174			2,288	4,280	1,851	4,301			4,443
	มูลค่า(บาท)	858,889	317,224			10,357,776	4,241,480	20,797,836	10,576,159			76,224,10
ค่าใช้จ่ายในการจัดการของตำรวจ (C2)	จำนวนอุบัติเหตุ(จริง)	425				246		269	476			1,109
	ต้นทุนต่อหน่วย(บาท/ครั้ง)	5,535				5,535		5,535	1,384			1,38
	มูลค่า(บาท)	2,352,375				1,361,610		1,488,915	658,784			1,534,85
ค่าใช้จ่ายในการดำเนินการของศาล (C3)	จำนวนอุบัติเหตุ(จริง)	397					227		157			260
	ต้นทุนต่อหน่วย(บาท/ครั้ง)	36,980					36,980		36,980			36,980
	มูลค่า(บาท)	14,681,060					8,394,460		5,805,860			9,614,80
ค่าใช้จ่ายของหน่วยกู้ภัยฉุกเฉิน (C4)	จำนวนอุบัติเหตุ(จริง)	106					1110					
	ต้นทุนต่อหน่วย(บาท/ครั้ง)	1,520					1,520					
	มูลค่า(บาท)	161,120					1,687,200					
ค่าความเสียหายในการเดินทาง (C5)	จำนวนอุบัติเหตุ(จริง)	425					5,518		13,725			34,313
	ต้นทุนต่อหน่วย(บาท/ครั้ง)	37,533					31,242		17,283			11,843
	มูลค่า(บาท)	15,951,515					172,393,356		237,209,175			406,368,85
รวมมูลค่าความสูญเสีย (ล้านบาท)	34.32				198.44		276.54		495.3			

จากตารางที่ 4.8 สามารถสรุปมูลค่าความสูญเสียรวมจากอุบัติเหตุจากราชของจังหวัดสงขลา ในปี พ.ศ. 2547 เท่ากับ 6,206.51 ล้านบาท รายละเอียดแสดงไว้ในตารางที่ 4.9

ตารางที่ 4.9 : สรุปมูลค่าความสูญเสียจากอุบัติเหตุจากราชในจังหวัดสงขลา ปี พ.ศ. 2547

องค์ประกอบของความสูญเสีย	ระดับของความรุนแรงของอุบัติเหตุ				
	เสียชีวิต	พิการ	บาดเจ็บสาหัส	บาดเจ็บเล็กน้อย	ทรัพย์สินเสียหายอย่างเฉียว
กลุ่มค่าใช้จ่ายที่เกี่ยวข้องกับมนุษย์ (A)	1,839.43	1,395.68	324.05	42.58	
กลุ่มค่าใช้จ่ายที่เกี่ยวข้องกับทรัพย์สินเสียหาย (B)	65.73		461.77	324.78	747.90
กลุ่มค่าใช้จ่ายทั่วไปที่เกี่ยวข้องกับการชน (C)	34.32		198.44	276.54	495.30
มูลค่าความสูญเสียรวมตามระดับความรุนแรง (ล้านบาท)	1,939.48	1,395.68	984.26	643.90	1,243.20
มูลค่าความสูญเสียรวมทั้งหมด (A+B+C)	6,206.51				

4.3.5 มูลค่าความสูญเสียจากอุบัติเหตุจากราชจังหวัดกรุงเทพมหานคร

รายละเอียดมูลค่าความสูญเสียจากอุบัติเหตุจากราชจังหวัดกรุงเทพมหานคร แสดงในตารางที่ 4.10 ประกอบด้วย ค่าความสูญเสียที่เกี่ยวข้องกับมนุษย์ ค่าความสูญเสียที่เกี่ยวข้องทรัพย์สินเสียหาย และค่าใช้จ่ายทั่วไปที่เกี่ยวข้องกับการชน

ตารางที่ 4.10 : การคำนวณมูลค่าความสูญเสียจากอุบัติเหตุจราจรในจังหวัดกรุงเทพมหานคร
ปี พ.ศ. 2547

กลุ่มที่เกี่ยวข้องกับมนุษย์ (A)

องค์ประกอบของความสูญเสีย		ระดับของความรุนแรงของอุบัติเหตุ				
		เสียชีวิต	พิการ	บาดเจ็บ สาหัส	บาดเจ็บ เล็กน้อย	ทรัพย์สิน เสียหายอย่าง เดียว
ค่าการสูญเสีย ความสามารถ ในการผลิต (A1)	จำนวนผู้ประสบเหตุ (ราย)	746	226	10,489	48,783	
	ต้นทุนต่อหน่วย (บาท/ราย)	2,757,119	2,114,332	6,826	1,012	
	มูลค่า (บาท)	2,056,810,774	477,839,032	71,597,914	49,368,396	
ค่าความ สูญเสียเชิง คุณภาพชีวิต (A2)	จำนวนผู้ประสบเหตุ (ราย)	746	226	10,489	48,783	
	ต้นทุนต่อหน่วย (บาท/ราย)	2,959,742	3,365,021	19,031	376	
	มูลค่า (บาท)	2,207,967,532	760,494,746	199,616,159	18,342,408	
ค่าการ รักษาพยาบาล (A3)	จำนวนผู้ประสบเหตุ (ราย)	746	226	10,489	48,783	
	ต้นทุนต่อหน่วย (บาท/ราย)	8,995	12,016	18,215	565	
	มูลค่า (บาท)	6,710,270	2,715,616	191,057,135	27,562,395	
ค่าใช้จ่ายของ หน่วย การแพทย์ ฉุกเฉิน (A4)	จำนวนอุบัติเหตุ (ครั้ง)	428		5,944	2,817	
	ต้นทุนต่อหน่วย (บาท/ครั้ง)	1,721		1,721	1,721	
	มูลค่า (บาท)	736,588		10,229,624	4,848,057	
การดูแลรักษา ระยะยาว (A5)	จำนวนผู้ประสบเหตุ (ราย)		226			
	ต้นทุนต่อหน่วย (บาท/ราย)		831,423			
	มูลค่า (บาท)		187,901,598			
รวมมูลค่าความสูญเสีย (ล้านบาท)		4272.23	1428.95	472.50	100.12	

ตารางที่ 4.10 : การคำนวณมูลค่าความสูญเสียจากอุบัติเหตุจากรายงานในจังหวัดกรุงเทพมหานคร
ปี พ.ศ. 2547 (ต่อ)

กลุ่มที่เกี่ยวข้องกับทรัพย์สินที่เสียหาย (B)

องค์ประกอบของความสูญเสีย		ระดับของความรุนแรงของอุบัติเหตุ				
		เสียชีวิต	พิการ	บาดเจ็บสาหัส	บาดเจ็บเล็กน้อย	ทรัพย์สินเสียหาย อย่างเดียว
ค่าใช้จ่ายที่เกี่ยวข้องกับยานพาหนะเสียหาย (B1)	จำนวนอุบัติเหตุ (ครั้ง)	715		8,143	42,706	85,412
	ต้นทุนต่อหน่วย (บาท/ครั้ง)	259,209		107,367	32,481	25,296
	มูลค่า (บาท)	185,334,435		874,289,481	1,387,133,586	2,160,581,952
ค่าใช้จ่ายที่เกี่ยวข้องกับทรัพย์สินอื่นเสียหาย (B2)	จำนวนอุบัติเหตุ (ครั้ง)	72		814	4,271	8,541
	ต้นทุนต่อหน่วย (บาท/ครั้ง)	5,202		4,385	2,965	1,939
	มูลค่า (บาท)	374,544		3,569,390	12,663,515	16,560,999
รวมมูลค่าความสูญเสีย (ล้านบาท)		185.71		877.86	1,399.80	2,177.14

ตารางที่ 4.10 : การคำนวณมูลค่าความสูญเสียจากอุบัติเหตุจากรายในจังหวัดกรุงเทพมหานคร
ปี พ.ศ. 2547 (ต่อ)
กลุ่มค่าใช้จ่ายทั่วไปที่เกี่ยวข้องกับการชน (C)

องค์ประกอบของความสูญเสีย	ระดับของความรุนแรงของอุบัติเหตุ											
	เสียชีวิต		พิการ		บาดเจ็บสาหัส		บาดเจ็บเล็กน้อย		ทรัพย์สินเสียหายอย่างเต็ม		รวม	
	บังคับ	สมัครใจ	บังคับ	สมัครใจ	บังคับ	สมัครใจ	บังคับ	สมัครใจ	บังคับ	สมัครใจ		
ค่าใช้จ่ายในการจัดการของประกันภัย (C1)	จำนวนอุบัติเหตุ(ครั้ง)	587	128			6,682	1,461	35,039	7,667			42,706
	ต้นทุนต่อหน่วย(บาทครั้ง)	967	1,767			982	1,794	1,061	1,940			2,050
	มูลค่า(บาท)	567,629	226,176			6,564,724	2,621,034	37,176,379	14,873,980			87,547,300
ค่าใช้จ่ายในการจัดการของตำรวจ (C2)	จำนวนอุบัติเหตุ(ครั้ง)	236				2,684		2,793	11,285			29,074
	ต้นทุนต่อหน่วย(บาทครั้ง)	5,369				5,369		5,369	1,342			1,342
	มูลค่า(บาท)	1,267,084				14,410,396		14,995,617	15,144,470			39,017,308
ค่าใช้จ่ายในการดำเนินการของศาล (C3)	จำนวนอุบัติเหตุ(ครั้ง)	1,167,084				14,410,396		30,140,087	662			71,880,957
	ต้นทุนต่อหน่วย(บาทครั้ง)		57			843						539
	มูลค่า(บาท)		34,904			34,904			34,904			34,904
ค่าใช้จ่ายของหน่วยงานรัฐอุดหนุน (C4)	จำนวนอุบัติเหตุ(ครั้ง)		177				1638					1881336
	ต้นทุนต่อหน่วย(บาทครั้ง)		1,153				1,153					
	มูลค่า(บาท)		204081				1888614					
ค่าความเสียหายในการเดินทาง (C5)	จำนวนอุบัติเหตุ(ครั้ง)		715				8,143		42,706			85,412
	ต้นทุนต่อหน่วย(บาทครั้ง)		218,167				153,466		116,639			100,116
	มูลค่า(บาท)		155,989,405				1,249,673,638		4,981,185,134			8,551,107,792
รวมมูลค่าความสูญเสีย(ล้านบาท)		160.24				1,304.58		5,086.48			8,729.35	

จากตารางที่ 4.10 สามารถสรุปมูลค่าความสูญเสียรวมจากอุบัติเหตุจราจรของจังหวัด กรุงเทพมหานคร ในปี พ.ศ. 2547 เท่ากับ 26,194.76 ล้านบาท รายละเอียดแสดงไว้ในตารางที่ 4.11

ตารางที่ 4.11 : สรุปมูลค่าความสูญเสียจากอุบัติเหตุจราจรในจังหวัดกรุงเทพมหานคร ปี พ.ศ. 2547

องค์ประกอบของความสูญเสีย	ระดับของความรุนแรงของอุบัติเหตุ				
	เสียชีวิต	พิการ	บาดเจ็บสาหัส	บาดเจ็บเล็กน้อย	ทรัพย์สินเสียหายอย่างเดียว
กลุ่มค่าใช้จ่ายที่เกี่ยวข้องกับมนุษย์ (A)	4,272.23	14,28.95	472.50	100.12	
กลุ่มค่าใช้จ่ายที่เกี่ยวข้องกับทรัพย์สินเสียหาย (B)	185.71		877.66	1,399.8	2,177.14
กลุ่มค่าใช้จ่ายทั่วไปที่เกี่ยวข้องกับการชน (C)	160.24		1,304.58	5,086.48	8,729.35
มูลค่าความสูญเสียรวมตามระดับความรุนแรง (ล้านบาท)	4,618.18	1,428.95	2,654.74	6,586.40	10,906.49
มูลค่าความสูญเสียรวมทั้งหมด (A+B+C) (ล้านบาท)	26,194.76				

4.4 สรุปเปรียบเทียบทั้ง 5 จังหวัดกรณีศึกษา

4.4.1 สัดส่วนจำนวนผู้ประสบเหตุตามระดับความรุนแรงต่อผู้เสียชีวิต

จากกรณีศึกษาทั้ง 5 จังหวัด ประกอบด้วย ขอนแก่น ลำปาง นครสวรรค์ สงขลา และ กรุงเทพมหานคร สัดส่วนจำนวนผู้ประสบเหตุตามระดับความรุนแรงต่อผู้เสียชีวิต พบว่า สัดส่วนจำนวนผู้ประสบอุบัติเหตุตามระดับความรุนแรงต่อ 1 ผู้เสียชีวิต ของผู้พิการอยู่ในช่วง 0.30 - 0.67 ส่วนผู้บาดเจ็บสาหัสอยู่ในช่วง 11.83 - 15.28 และผู้บาดเจ็บเล็กน้อยอยู่ในช่วง 31.09 - 65.39 ดังแสดงในตารางที่ 4.12

ตารางที่ 4.12 : เปรียบสัดส่วนจำนวนผู้ประสบอุบัติเหตุตามระดับความรุนแรงของ 5 จังหวัด
กรณีศึกษา

จังหวัดศึกษา	สัดส่วนจำนวนผู้ประสบอุบัติเหตุตามระดับความรุนแรง			
	เสียชีวิต	พิการ	บาดเจ็บสาหัส	บาดเจ็บเล็กน้อย
กรุงเทพฯ	1	0.30	14.06	65.39
ลำปาง	1	0.42	12.53	44.17
นครสวรรค์	1	0.67	15.28	62.17
ขอนแก่น	1	0.57	11.83	31.09
สงขลา	1	0.61	14.85	51.48

4.4.2 ความสูญเสียรวมจากอุบัติเหตุจราจร 5 จังหวัดกรณีศึกษา

จากการประเมินมูลค่าความสูญเสียจากอุบัติเหตุจราจรโดยวิธีทุนมนุษย์ (Human Capital Approach) ปี พ.ศ. 2547 ทั้ง 5 จังหวัด สรุปได้ดังแสดงในตารางที่ 4.13 และรูปที่ 4.1

จังหวัดขอนแก่น ความสูญเสียจากอุบัติเหตุจราจรรวมทั้งสิ้นมีมูลค่าเท่ากับ 5,447.88 ล้านบาท โดยมูลค่าความสูญเสียนี้นี้มาจาก 3 กลุ่มด้วยกัน ประกอบด้วย กลุ่มค่าความสูญเสียที่เกี่ยวข้องกับมนุษย์เท่ากับ 3,190.23 ล้านบาท กลุ่มค่าความสูญเสียที่เกี่ยวข้องกับทรัพย์สินที่เสียหายเท่ากับ 1,587.74 ล้านบาท และกลุ่มค่าใช้จ่ายทั่วไปที่เกี่ยวข้องกับการชนเท่ากับ 669.91 ล้านบาท ซึ่งคิดเป็น 58.56 % 29.14 % และ 12.30 % ของมูลค่าความสูญเสียรวมจากอุบัติเหตุจราจร ตามลำดับ

จังหวัดลำปาง ความสูญเสียจากอุบัติเหตุจราจรรวมทั้งสิ้นมีมูลค่าเท่ากับ 2,060.73 ล้านบาท โดยมูลค่าความสูญเสียนี้มาจาก 3 กลุ่มด้วยกัน ประกอบด้วย กลุ่มค่าความสูญเสียที่เกี่ยวข้องกับมนุษย์เท่ากับ 1,216.77 ล้านบาท กลุ่มค่าความสูญเสียที่เกี่ยวข้องกับทรัพย์สินที่เสียหายเท่ากับ 561.07 ล้านบาท และกลุ่มค่าใช้จ่ายทั่วไปที่เกี่ยวข้องกับการชนเท่ากับ 282.89 ล้านบาท ซึ่งคิดเป็น 59.05 % 27.23 % และ 13.73 % ของมูลค่าความสูญเสียรวมจากอุบัติเหตุจราจร ตามลำดับ

จังหวัดนครสวรรค์ ความสูญเสียจากอุบัติเหตุจราจรรวมทั้งสิ้นมีมูลค่าเท่ากับ 3,794.20 ล้านบาท โดยมูลค่าความสูญเสียนี้มาจาก 3 กลุ่มด้วยกัน ประกอบด้วย กลุ่มค่าความสูญเสียที่เกี่ยวข้องกับมนุษย์เท่ากับ 2,174.83 ล้านบาท กลุ่มค่าความสูญเสียที่เกี่ยวข้องกับทรัพย์สินที่เสียหายเท่ากับ 561.07 ล้านบาทและกลุ่มค่าใช้จ่ายทั่วไปที่เกี่ยวข้องกับการชนเท่ากับ 436.35 ล้านบาท ซึ่งคิดเป็น 57.32 % 31.18 % และ 11.50 % ของมูลค่าความสูญเสียรวมจากอุบัติเหตุจราจร ตามลำดับ

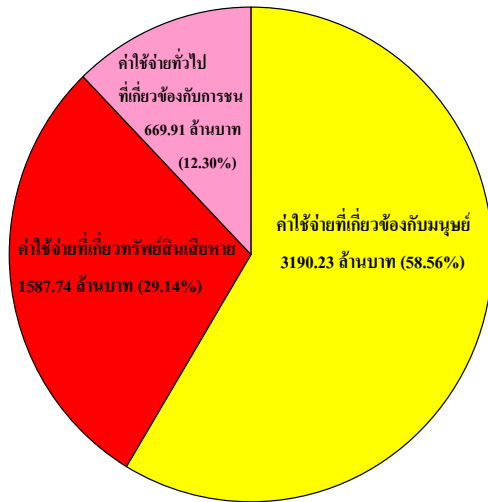
จังหวัดสงขลา ความสูญเสียจากอุบัติเหตุจราจรรวมทั้งสิ้นมีมูลค่าเท่ากับ 6,206.51 ล้านบาท โดยมูลค่าความสูญเสียนี้มาจาก 3 กลุ่มด้วยกัน ประกอบด้วย กลุ่มค่าความสูญเสียที่เกี่ยวข้องกับมนุษย์เท่ากับ 3,601.73 ล้านบาท กลุ่มค่าความสูญเสียที่เกี่ยวข้องกับทรัพย์สินที่เสียหายเท่ากับ 1,600.18 ล้านบาท และกลุ่มค่าใช้จ่ายทั่วไปที่เกี่ยวข้องกับการชนเท่ากับ 1,004.59 ล้านบาท ซึ่งคิดเป็น 58.03% 25.78 % และ 16.19 % ของมูลค่าความสูญเสียรวมจากอุบัติเหตุจราจร ตามลำดับ

จังหวัดกรุงเทพมหานคร ความสูญเสียจากอุบัติเหตุจราจรรวมทั้งสิ้นมีมูลค่าเท่ากับ 26,194.76 ล้านบาท โดยมูลค่าความสูญเสียนี้มาจาก 3 กลุ่มด้วยกัน ประกอบด้วย กลุ่มค่าความสูญเสียที่เกี่ยวข้องกับมนุษย์เท่ากับ 6,273.80 ล้านบาท กลุ่มค่าความสูญเสียที่เกี่ยวข้องกับทรัพย์สินที่เสียหายเท่ากับ 4,640.31 ล้านบาทและกลุ่มค่าใช้จ่ายทั่วไปที่เกี่ยวข้องกับการชนเท่ากับ 15,280.65 ล้านบาท ซึ่งคิดเป็น 23.95 % 17.71 % และ 58.33 % ของมูลค่าความสูญเสียรวมจากอุบัติเหตุจราจร ตามลำดับ

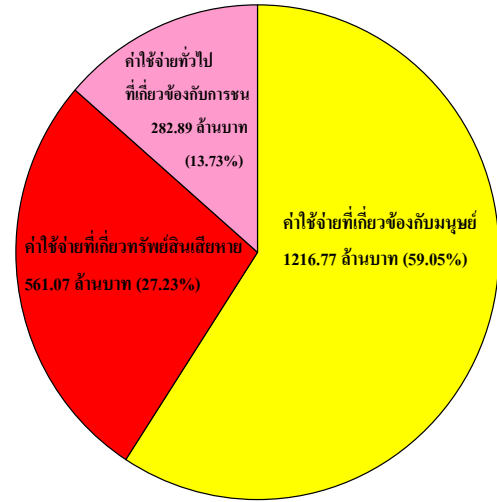
จากมูลค่าความสูญเสียรวมจากอุบัติเหตุจราจร ทั้ง 5 จังหวัดกรณีศึกษา พบว่า 4 จังหวัด ยกเว้นกรุงเทพมหานคร ให้มูลค่าความสูญเสียในแต่ละกลุ่มคิดเป็นเปอร์เซ็นต์ที่ใกล้เคียงกันมาก โดยกลุ่มค่าความสูญเสียที่เกี่ยวข้องกับมนุษย์มีค่าสูงสุด เท่ากับ 57.32-59.05 % รองลงมา คือกลุ่มค่าความสูญเสียที่เกี่ยวข้องกับทรัพย์สินที่เสียหาย มีค่า 26.08- 31.18% และกลุ่มค่าใช้จ่ายทั่วไปที่เกี่ยวข้องกับการชน มีค่า 11.50-15.21 % ส่วนกรุงเทพมหานคร กลุ่มค่าใช้จ่ายทั่วไปที่เกี่ยวข้องกับการชนมีค่าสูงสุด เท่ากับ 58.33 % รองลงมาคือกลุ่มค่าความสูญเสียที่เกี่ยวข้องกับมนุษย์ เท่ากับ 23.95% และกลุ่มค่าความสูญเสียที่เกี่ยวข้องกับทรัพย์สินที่เสียหาย เท่ากับ 17.71 %

ตารางที่ 4.13 : จำนวนและสัดส่วนความสูญเสียจากอุบัติเหตุจราจรกลุ่มต่างๆ ของจังหวัดกรณีศึกษา

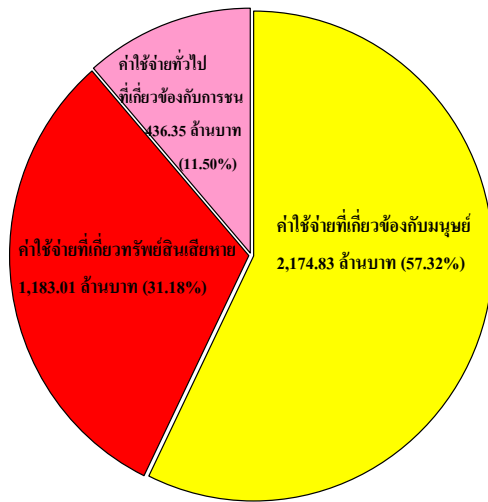
จังหวัด ศึกษา	เกี่ยวข้องกับมนุษย์		ทรัพย์สินเสียหาย		ค่าใช้จ่ายทั่วไป		รวมทั้งหมด	
	ล้านบาท	%	ล้านบาท	%	ล้านบาท	%	ล้านบาท	%
ขอนแก่น	3,190.23	58.56	1,587.74	29.14	669.91	12.30	5,447.88	100
ลำปาง	1,216.77	59.05	561.07	27.23	282.89	13.73	2,060.73	100
นครสวรรค์	2,174.83	57.32	1,183.01	31.18	436.35	11.50	3,794.20	100
สงขลา	3,601.73	58.03	1,600.18	25.78	1,004.59	16.19	6,206.51	100
กรุงเทพฯ	6,273.80	23.95	4,640.31	17.71	15,280.65	58.33	26,194.76	100



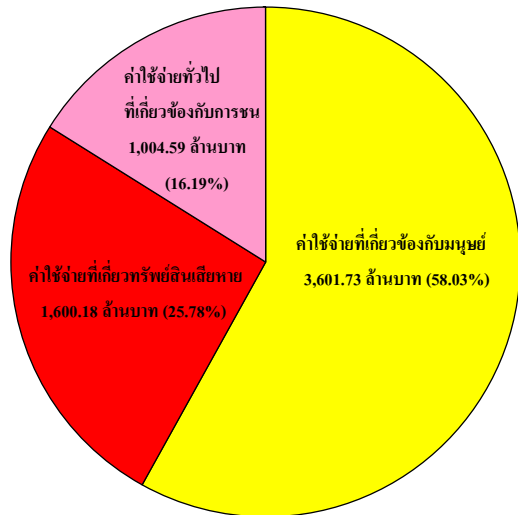
จังหวัดขอนแก่น



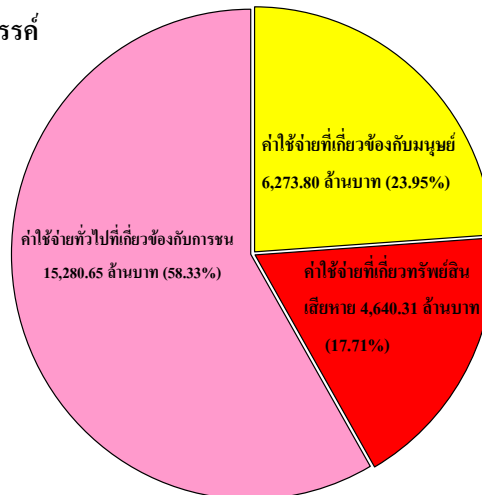
จังหวัดลำปาง



จังหวัดนครสวรรค์



จังหวัดสงขลา



จังหวัดกรุงเทพมหานคร

รูปที่ 4.1 : สัดส่วนมูลค่าความสูญเสียรวมจากการเกิดอุบัติเหตุจราจร โดยแบ่งเป็น 3 กลุ่ม ของ 5 จังหวัดการศึกษา

4.4.3 สัดส่วนความสูญเสียรวมจากอุบัติเหตุจราจร

ตารางที่ 4.14 และ รูปที่ 4.2 แสดงสัดส่วนค่าความสูญเสียรวมจากการเกิดอุบัติเหตุจราจร ปี พ.ศ.2547

จังหวัดขอนแก่น พบว่า กลุ่มที่เกี่ยวข้องกับมนุษย์จะมี ค่าสูญเสียความสามารถในการผลิตเป็นเงินเท่ากับ 1,221.05 ล้านบาท (22.41 %) ค่าสูญเสียในเชิงคุณภาพชีวิตเป็นเงินเท่ากับ 1,638.85 ล้านบาท (30.08 %) ค่าการรักษาพยาบาลเป็นเงินเท่ากับ 148.77 ล้านบาท (2.73 %) ค่าใช้จ่ายของหน่วยแพทย์ฉุกเฉินเป็นเงินเท่ากับ 2.96 ล้านบาท (0.05%) ค่าการดูแลและรักษาระยะยาวเป็นเงินเท่ากับ 178.61 ล้านบาท (3.28%) กลุ่มที่เกี่ยวข้องกับทรัพย์สินที่เสียหายมีค่ายานพาหนะเสียหายเป็นเงินเท่ากับ 1,571.45 ล้านบาท (28.85%) ค่าทรัพย์สินอื่นเสียหายเป็นเงินเท่ากับ 16.29 ล้านบาท (0.30%) และสุดท้ายกลุ่มค่าใช้จ่ายทั่วไปที่เกี่ยวข้องกับการชนจะมี ค่าการจัดการประกันภัยเป็นเงินเท่ากับ 150.21 ล้านบาท (2.75%) ค่าการจัดการตำรวจเป็นเงินเท่ากับ 6.39 ล้านบาท (0.12%) ค่าการดำเนินการศาลเป็นเงินเท่ากับ 4.67 ล้านบาท (0.09%) ค่าใช้จ่ายหน่วยกู้ภัยฉุกเฉินเป็นเงินเท่ากับ 1.28 ล้านบาท (0.02%) และค่าความล่าช้าในการเดินทางเป็นเงินเท่ากับ 507.95 ล้านบาท (9.32%)

จังหวัดลำปาง พบว่า กลุ่มที่เกี่ยวข้องกับมนุษย์จะมี ค่าสูญเสียความสามารถในการผลิตเป็นเงินเท่ากับ 457.89 ล้านบาท (22.22 %) ค่าสูญเสียในเชิงคุณภาพชีวิตเป็นเงินเท่ากับ 627.88 ล้านบาท (30.47 %) ค่าการรักษาพยาบาลเป็นเงินเท่ากับ 66.21 ล้านบาท (3.21 %) ค่าใช้จ่ายของหน่วยแพทย์ฉุกเฉินเป็นเงินเท่ากับ 1.05 ล้านบาท (0.05%) ค่าการดูแลและรักษาระยะยาวเป็นเงินเท่ากับ 63.74 ล้านบาท (3.09%) กลุ่มที่เกี่ยวข้องกับทรัพย์สินที่เสียหายมีค่ายานพาหนะเสียหายเป็นเงินเท่ากับ 558.80 ล้านบาท (27.12%) ค่าทรัพย์สินอื่นเสียหายเป็นเงินเท่ากับ 2.26 ล้านบาท (0.11%) และสุดท้ายกลุ่มค่าใช้จ่ายทั่วไปที่เกี่ยวข้องกับการชนจะมี ค่าการจัดการประกันภัยเป็นเงินเท่ากับ 18.54 ล้านบาท (0.90%) ค่าการจัดการตำรวจเป็นเงินเท่ากับ 3.67 ล้านบาท (0.18%) ค่าการดำเนินการศาลเป็นเงินเท่ากับ 8.68 ล้านบาท (0.42%) ค่าใช้จ่ายหน่วยกู้ภัยฉุกเฉินเป็นเงินเท่ากับ 0.92 ล้านบาท (0.04%) และค่าความล่าช้าในการเดินทางเป็นเงินเท่ากับ 251.10 ล้านบาท (12.18%)

จังหวัดนครสวรรค์ พบว่า กลุ่มที่เกี่ยวข้องกับมนุษย์จะมี ค่าสูญเสียความสามารถในการผลิตเป็นเงินเท่ากับ 783.37 ล้านบาท (20.65 %) ค่าสูญเสียในเชิงคุณภาพชีวิตเป็นเงินเท่ากับ 1,120.32 ล้านบาท (29.53 %) ค่าการรักษาพยาบาลเป็นเงินเท่ากับ 135.68 ล้านบาท (3.58 %) ค่าใช้จ่ายของหน่วยแพทย์ฉุกเฉินเป็นเงินเท่ากับ 7.10 ล้านบาท (0.19%) ค่าการดูแลและรักษาในระยะยาวเป็นเงินเท่ากับ 128.36 ล้านบาท (3.38%) กลุ่มที่เกี่ยวข้องกับทรัพย์สินที่เสียหายมีค่ายานพาหนะเสียหายเป็นเงินเท่ากับ 1,176.75 ล้านบาท (31.01%) ค่าทรัพย์สินอื่นเสียหายเป็นเงินเท่ากับ 6.26 ล้านบาท (0.17%) และสุดท้ายกลุ่มค่าใช้จ่ายทั่วไปที่เกี่ยวข้องกับการชงจะมี ค่าการจัดการประกันภัยเป็นเงินเท่ากับ 41.05 ล้านบาท (1.08%) ค่าการจัดการตำรวจเป็นเงินเท่ากับ 11.72 ล้านบาท (0.31%) ค่าการดำเนินการศาลเป็นเงินเท่ากับ 12.77 ล้านบาท (0.34%) ค่าใช้จ่ายหน่วยกู้ภัยฉุกเฉินเป็นเงินเท่ากับ 2.07 ล้านบาท (0.05%) และค่าความล่าช้าในการเดินทางเป็นเงินเท่ากับ 368.73 ล้านบาท (9.72%)

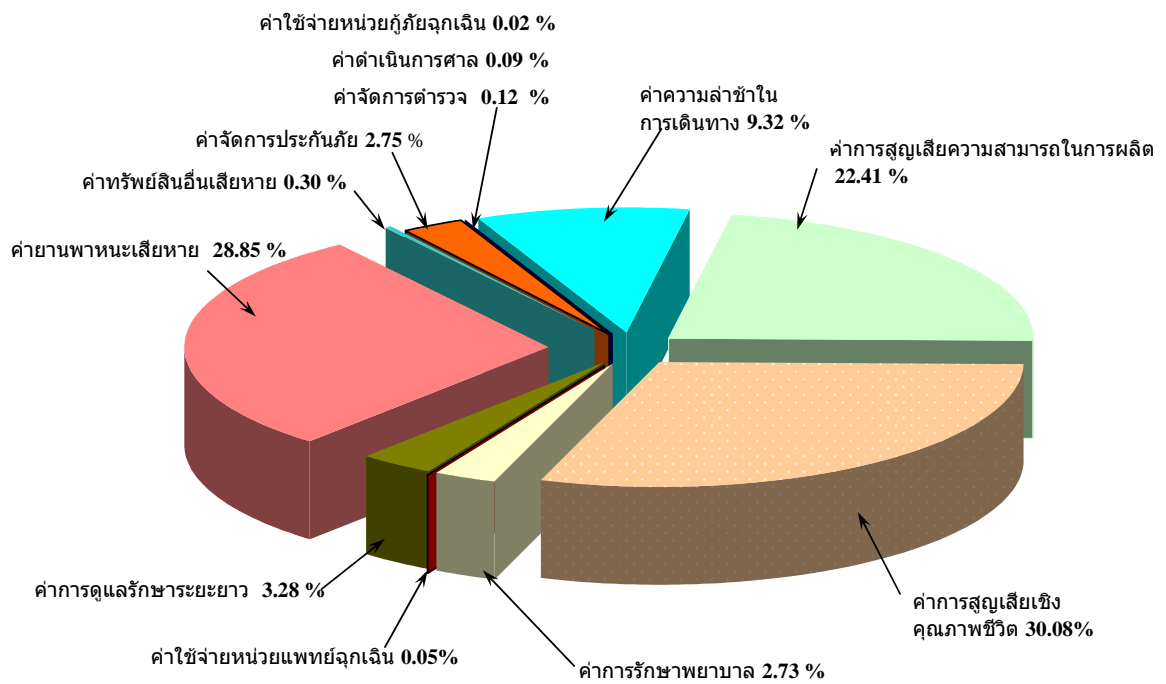
จังหวัดสงขลา พบว่า กลุ่มที่เกี่ยวข้องกับมนุษย์จะมี ค่าสูญเสียความสามารถในการผลิตเป็นเงินเท่ากับ 1,362.04 ล้านบาท (21.95 %) ค่าสูญเสียในเชิงคุณภาพชีวิตเป็นเงินเท่ากับ 1,867.07 ล้านบาท (30.08 %) ค่าการรักษาพยาบาลเป็นเงินเท่ากับ 173.54 ล้านบาท (2.80 %) ค่าใช้จ่ายของหน่วยแพทย์ฉุกเฉินเป็นเงินเท่ากับ 6.41 ล้านบาท (0.10%) ค่าการดูแลและรักษาในระยะยาวเป็นเงินเท่ากับ 192.48 ล้านบาท (3.10%) กลุ่มที่เกี่ยวข้องกับทรัพย์สินที่เสียหายมีค่ายานพาหนะเสียหายเป็นเงินเท่ากับ 1,581.58 ล้านบาท (25.48%) ค่าทรัพย์สินอื่นเสียหายเป็นเงินเท่ากับ 18.61 ล้านบาท (0.30%) และสุดท้ายกลุ่มค่าใช้จ่ายทั่วไปที่เกี่ยวข้องกับการชงจะมี ค่าการจัดการประกันภัยเป็นเงินเท่ากับ 123.37 ล้านบาท (1.99%) ค่าการจัดการตำรวจเป็นเงินเท่ากับ 8.95 ล้านบาท (0.14%) ค่าการดำเนินการศาลเป็นเงินเท่ากับ 38.50 ล้านบาท (0.62%) ค่าใช้จ่ายหน่วยกู้ภัยฉุกเฉินเป็นเงินเท่ากับ 1.85 ล้านบาท (0.03%) และค่าความล่าช้าในการเดินทางเป็นเงินเท่ากับ 831.91 ล้านบาท (13.40%)

จังหวัดกรุงเทพมหานคร พบว่า กลุ่มที่เกี่ยวข้องกับมนุษย์จะมี ค่าสูญเสียความสามารถในการผลิตเป็นเงินเท่ากับ 2,655.62 ล้านบาท (10.17 %) ค่าสูญเสียในเชิงคุณภาพชีวิตเป็นเงินเท่ากับ 3,186.42 ล้านบาท (12.20 %) ค่าการรักษาพยาบาลเป็นเงินเท่ากับ 228.05 ล้านบาท (0.87 %) ค่าใช้จ่ายของหน่วยแพทย์ฉุกเฉินเป็นเงินเท่ากับ 15.81 ล้านบาท (0.06%) ค่าการ

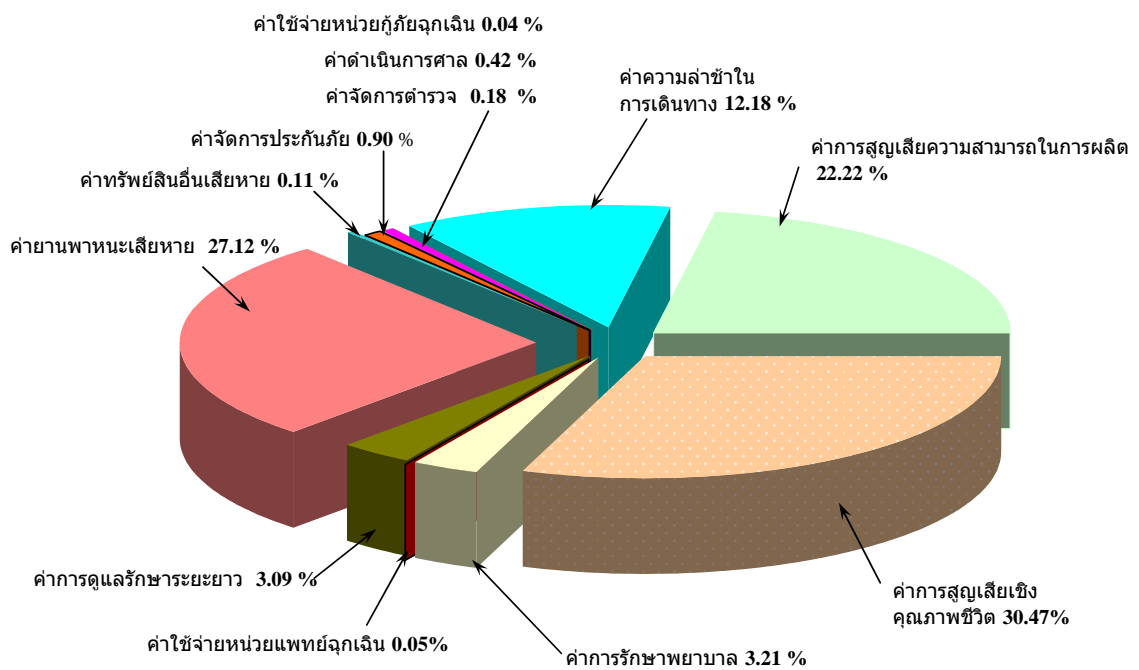
ดูแลและรักษาระยะยาวเป็นเงินเท่ากับ 187.90 ล้านบาท (0.72%) กลุ่มที่เกี่ยวข้องกับทรัพย์สินที่เสียหายมีค่ายานพาหนะเสียหายเป็นเงินเท่ากับ 4,607.34 ล้านบาท (17.64%) ค่าทรัพย์สินอื่นเสียหายเป็นเงินเท่ากับ 33.17 ล้านบาท (0.13%) และสุดท้ายกลุ่มค่าใช้จ่ายทั่วไปที่เกี่ยวข้องกับการชงจะมี ค่าการจัดการประกันภัยเป็นเงินเท่ากับ 149.57 ล้านบาท (0.57%) ค่าการจัดการตำรวจเป็นเงินเท่ากับ 117.70 ล้านบาท (0.45%) ค่าการดำเนินการศาลเป็นเงินเท่ากับ 73.33 ล้านบาท (0.28%) ค่าใช้จ่ายหน่วยกู้ภัยฉุกเฉินเป็นเงินเท่ากับ 2.09 ล้านบาท (0.01%) และค่าความล่าช้าในการเดินทางเป็นเงินเท่ากับ 14,937.76 ล้านบาท (57.18%)

ตารางที่ 4.14 : รายละเอียดมูลค่าความสูญเสียอุบัติเหตุจราจรของ 5 จังหวัดกรณีศึกษา ปี 2547

มูลค่าความสูญเสีย	ยอดต้น		ล้าง		เคลียร์		สงบล		จูงทางบก	
	ล้านบาท	%	ล้านบาท	%	ล้านบาท	%	ล้านบาท	%	ล้านบาท	%
กลุ่มที่เกี่ยวข้องกับมนุษย์										
- ค่าสูญเสียความสามารในภ สหิต	1,221.05	22.41	457.89	22.22	783.37	20.65	1,362.04	21.95	2,655.62	10.17
- ค่าสูญเสียในเชิงคุณภาพชีวิต	1,638.85	30.08	627.88	30.47	1,120.32	29.53	1,867.07	30.08	3,186.42	12.20
- ค่าการรักษาพยาบาล	148.77	2.73	66.21	3.21	135.68	3.58	173.54	2.80	228.05	0.87
- ค่าใช้จ่ายของหน่วยแพทย์ฉุกเฉิน	2.96	0.05	1.05	0.05	7.10	0.19	6.41	0.10	15.81	0.06
- ค่าการดูแลและรักษาในระยะยาว	178.61	3.28	63.74	3.09	128.36	3.38	192.48	3.10	187.90	0.72
กลุ่มที่เกี่ยวข้องกับทรัพย์สินที่เสียหาย										
- ค่ายานพาหนะเสียหาย	1,571.45	28.85	558.80	27.12	1,176.75	31.01	1,581.58	25.48	4,607.34	17.64
- ค่าทรัพย์สินอื่นเสียหาย	16.29	0.30	2.26	0.11	6.26	0.17	18.61	0.30	33.17	0.13
กลุ่มค่าใช้จ่ายทั่วไปที่เกี่ยวข้องกับการชน										
- ค่าการจัดการประกันภัย	150.21	2.75	18.54	0.90	41.05	1.08	123.37	1.99	149.57	0.57
- ค่าการจัดการตำรวจ	6.39	0.12	3.67	0.18	11.72	0.31	8.95	0.14	117.70	0.45
- ค่าการดำเนินการศาล	4.67	0.09	8.68	0.42	12.77	0.34	38.50	0.62	73.33	0.28
- ค่าใช้จ่ายหน่วยกู้ภัยฉุกเฉิน	1.28	0.02	0.92	0.04	2.07	0.05	1.85	0.03	2.09	0.01
- ค่าความล่าช้าในการเดินทาง	507.95	9.32	251.10	12.18	368.73	9.72	831.91	13.40	14,937.76	57.18
รวมทั้งหมด	5,447.88	100.00	2,060.73	100.00	3,784.20	100.00	6,206.51	100.00	26,194.76	100.00



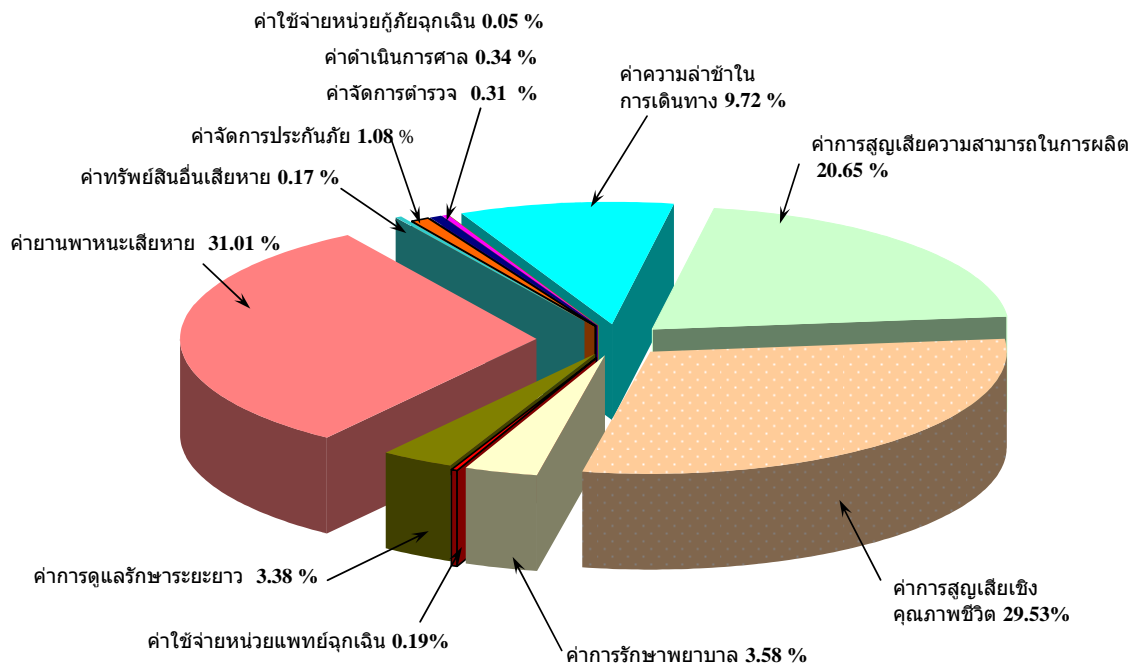
จังหวัดขอนแก่น



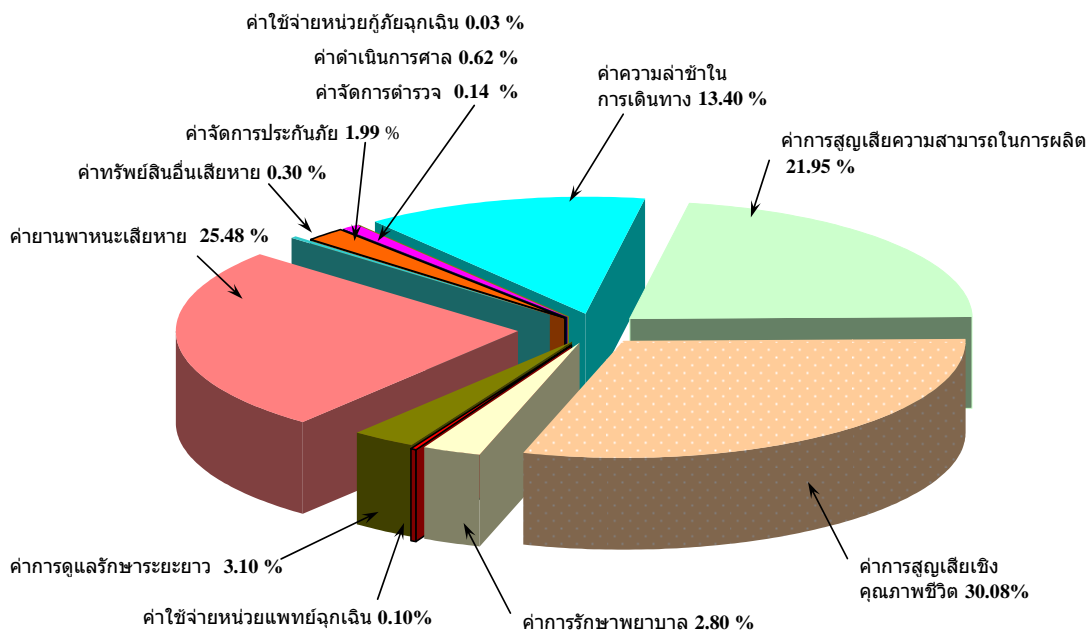
จังหวัดลำปาง

รูปที่ 4.2 : สัดส่วนค่าความสูญเสียรวมจากการเกิดอุบัติเหตุจากรถ

5 จังหวัดกรณีศึกษา ปี 2547

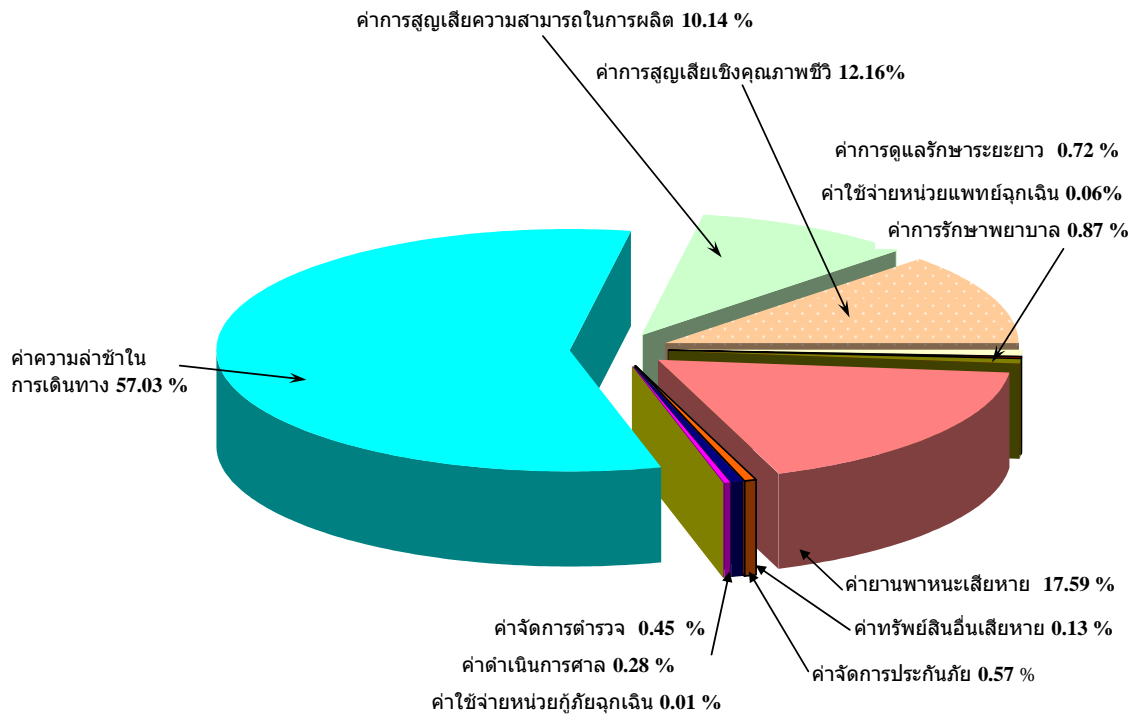


จังหวัดนครสวรรค์



จังหวัดสงขลา

รูปที่ 4.2 : สัดส่วนค่าความสูญเสียรวมจากการเกิดอุบัติเหตุจราจร
5 จังหวัดกรณีศึกษา ปี 2547 (ต่อ)



จังหวัดกรุงเทพมหานคร

รูปที่ 4.2 : สัดส่วนค่าความสูญเสียรวมจากการเกิดอุบัติเหตุจากรถ
5 จังหวัดกรณีศึกษา ปี 2547 (ต่อ)

4.4.4 ค่าเฉลี่ยความสูญเสียจากอุบัติเหตุจราจรจำแนกตามระดับความรุนแรง

ตารางที่ 4.15 แสดงค่าเฉลี่ยความสูญเสียจากการเกิดอุบัติเหตุจราจรตามระดับความรุนแรง 5 จังหวัดกรณีศึกษา กล่าวคือ

- จังหวัดขอนแก่น กรณีเสียชีวิตเท่ากับ 2,892,081 บาทต่อราย พิการเท่ากับ 3,226,685 บาทต่อราย บาดเจ็บสาหัสเท่ากับ 99,041 บาทต่อราย บาดเจ็บเล็กน้อยเท่ากับ 22,245 บาทต่อราย และกรณีทรัพย์สินเสียหายอย่างเดียวกเท่ากับ 30,383 บาทต่อครั้ง
- จังหวัดลำปาง กรณีเสียชีวิตเท่ากับ 2,650,254 บาทต่อราย พิการเท่ากับ 3,565,431 บาทต่อราย บาดเจ็บสาหัสเท่ากับ 116,515 บาทต่อราย บาดเจ็บเล็กน้อยเท่ากับ 20,640 บาทต่อราย และกรณีทรัพย์สินเสียหายอย่างเดียวกเท่ากับ 29,167 บาทต่อครั้ง
- จังหวัดนครสวรรค์ กรณีเสียชีวิตเท่ากับ 2,900,079 บาทต่อราย พิการเท่ากับ 3,361,628 บาทต่อราย บาดเจ็บสาหัสเท่ากับ 111,374 บาทต่อราย บาดเจ็บเล็กน้อยเท่ากับ 21,666 บาทต่อราย และกรณีทรัพย์สินเสียหายอย่างเดียวกเท่ากับ 30,139 บาทต่อครั้ง
- จังหวัดสงขลา กรณีเสียชีวิตเท่ากับ 3,918,141 บาทต่อราย พิการเท่ากับ 4,636,811 บาทต่อราย บาดเจ็บสาหัสเท่ากับ 133,895 บาทต่อราย บาดเจ็บเล็กน้อยเท่ากับ 25,268 บาทต่อราย และกรณีทรัพย์สินเสียหายอย่างเดียวกเท่ากับ 36,231 บาทต่อครั้ง
- จังหวัดกรุงเทพมหานคร กรณีเสียชีวิตเท่ากับ 6,190,590 บาทต่อราย พิการเท่ากับ 6,322,788 บาทต่อราย บาดเจ็บสาหัสเท่ากับ 253,098 บาทต่อราย บาดเจ็บเล็กน้อยเท่ากับ 135,014 บาทต่อราย และกรณีทรัพย์สินเสียหายอย่างเดียวกเท่ากับ 127,693 บาทต่อครั้ง

ตารางที่ 4.15 : ค่าเฉลี่ยความสูญเสียจากการเกิดอุบัติเหตุจราจรจำแนกตามระดับความรุนแรง 5 จังหวัดครุฑศึกษา

	ค่าเฉลี่ยความสูญเสียจากการเกิดอุบัติเหตุจราจร (บาท/ราย)				
	ขอนแก่น	ลำปาง	นครสวรรค์	สงขลา	กรุงเทพมหานคร
กรณีเสียชีวิต	2,892,081	2,650,254	2,900,079	3,918,141	6,190,590
กรณีพิการ	3,226,685	3,565,431	3,361,628	4,636,811	6,322,788
กรณีบาดเจ็บสาหัส	99,041	116,515	111,374	133,895	253,098
กรณีบาดเจ็บเล็กน้อย	22,245	20,940	21,666	25,268	135,014
กรณีทรัพย์สินเสียหาย อย่างเดียว	30,383*	29,167*	30,139*	36,231*	127,693*

หมายเหตุ * บาท/ครั้ง

