



การศึกษาความสามารถในการแบ่งเบาปริมาณจราจร
บนทางหลวงหมายเลข 323 ของทางหลวงพิเศษระหว่างเมือง
สาย บางใหญ่ - กาญจนบุรี (M81)
ช่วง นครปฐม - กาญจนบุรี



คำนำ

โครงการทางหลวงพิเศษระหว่างเมือง สายบางใหญ่ - กาญจนบุรี เป็นส่วนหนึ่งของแผนแม่บทและแผนดำเนินการก่อสร้างทางหลวงพิเศษระหว่างเมืองของกรมทางหลวง ตามมติเห็นชอบของคณะรัฐมนตรี เมื่อวันที่ 22 เมษายน พ.ศ.2540 มีวัตถุประสงค์เพื่อพัฒนาโครงข่ายทางหลวงมาตรฐานสูงรองรับการเดินทางและขนส่งสินค้าระหว่างกรุงเทพมหานครและปริมณฑล สู่จังหวัดทางภาคตะวันตกและภาคใต้ของประเทศ โดยจะช่วยแบ่งเบาการจราจรของทางหลวงหมายเลข 323 และโครงข่ายทางหลวงบริเวณใกล้เคียงแนวเส้นทางที่ปัจจุบันมีปริมาณจราจรสูงและนับวันยิ่งประสบปัญหาการจราจรติดขัดมากขึ้น เพื่อให้ประชาชนผู้ใช้ทางได้รับความสะดวกรวดเร็วและปลอดภัย ลดการสิ้นเปลืองพลังงานจากการจราจรติดขัด และลดต้นทุนการขนส่งและโลจิสติกส์ของผู้ประกอบการในภาคธุรกิจ อีกทั้งยังเป็นโครงสร้างพื้นฐานสำคัญที่ช่วยพัฒนาคุณภาพความเป็นอยู่ของประชาชนในภูมิภาคให้ดีขึ้น

การศึกษาความสามารถในการแบ่งเบาปริมาณจราจรบนทางหลวงหมายเลข 323 ของทางหลวงพิเศษระหว่างเมือง สาย บางใหญ่ - กาญจนบุรี (M81) ช่วง นครปฐม - กาญจนบุรี จะทำให้ทราบความสามารถในการแบ่งเบาปริมาณจราจร ในสภาพการณ์ต่างๆ ของทางหลวงพิเศษระหว่างเมือง สาย M81 ช่วงที่ยังไม่เก็บค่าธรรมเนียมนำผ่านทางในปัจจุบัน ซึ่งในอนาคตหากเปิดให้บริการเต็มรูปแบบ และมีการเก็บค่าธรรมเนียมนำผ่านทาง จะสามารถนำข้อมูลปริมาณจราจรดังกล่าว ไปใช้ประโยชน์ในการเปรียบเทียบผลการแบ่งเบาปริมาณจราจร ระหว่างช่วงที่ยังไม่เก็บค่าธรรมเนียมนำกับทางที่เก็บค่าธรรมเนียมนำ ได้ต่อไป

คณะผู้จัดทำขอขอบคุณ ดร.สืบพงษ์ ไพศาลวัฒนา ผู้อำนวยการสำนักแผนงาน และ ดร.อภิวัชรธรณ์ โชติสังาศ สำนักอำนวยการความปลอดภัย ที่ให้ความช่วยเหลือสนับสนุนข้อมูล และให้ข้อคิดเห็นและข้อเสนอแนะ อันเป็นประโยชน์อย่างยิ่งสำหรับการศึกษาในครั้งนี้ หากมีข้อบกพร่องประการใด คณะผู้จัดทำขอรับข้อคิดเห็นหรือข้อเสนอแนะเพื่อนำไปปรับปรุงแก้ไขต่อไป

ชาญชัย จันทร์จำเนียร, สันติ อนุสรารณณ์, ทรงกลด กลิ่นหอม
ปวิช ตัญยานนท์, สราพิชญ์ตรี มีทรัพย์, โชติวิทย์ เรืองอรุณ
กลุ่มงานประเมินผล สำนักแผนงาน กรมทางหลวง
กันยายน 2568

สารบัญ

	หน้า
คำนำ	I
สารบัญ	II
สารบัญตาราง	IV
สารบัญรูป	V
บทที่ 1 บทนำ	1 - 1
1.1 ที่มาความสำคัญ	1 - 1
1.2 วัตถุประสงค์ของการศึกษา	1 - 2
1.3 ขอบเขตของการศึกษา	1 - 2
1.4 นิยามศัพท์เฉพาะ	1 - 3
1.5 ประโยชน์ที่ได้รับจากการศึกษา	1 - 3
บทที่ 2 แนวคิด ทฤษฎีที่เกี่ยวข้อง และรายละเอียดทั่วไป	2 - 1
2.1 แนวคิด ทฤษฎีที่เกี่ยวข้อง	2 - 1
2.2 รายละเอียดทั่วไป	2 - 4
บทที่ 3 วิธีการดำเนินการ	3 - 1
3.1 รูปแบบการศึกษา	3 - 1
3.2 การเก็บรวบรวมข้อมูล	3 - 2
3.3 การวิเคราะห์ข้อมูล	3 - 4
3.4 กรอบแนวทางการศึกษาโครงการ	3 - 5
บทที่ 4 ผลการศึกษา	4 - 1
4.1 การศึกษาการแบ่งเบาปริมาณจราจรบนทางหลวงหมายเลข 323 ของทางหลวง พิเศษระหว่างเมือง สาย บางใหญ่ - กาญจนบุรี (M81) ช่วง นครปฐม - กาญจนบุรี ในวันเปิดให้บริการ ระหว่างเดือน มกราคม - เมษายน 2568	4 - 1
4.2 การศึกษาเปรียบเทียบการแบ่งเบาปริมาณจราจรบนทางหลวงหมายเลข 323 ของทางหลวงพิเศษระหว่างเมือง สาย บางใหญ่ - กาญจนบุรี (M81) ช่วง นครปฐม - กาญจนบุรี ในวันเปิดให้บริการ กับวันหยุดเทศกาล	4 - 6

สารบัญ (ต่อ)

	หน้า
4.3 การศึกษาช่วงเวลาที่มีปริมาณจราจรสูงสุด (Peak Period)ของ ทางหลวงพิเศษ ระหว่างเมืองสาย บางใหญ่ - กาญจนบุรี (M81) ช่วง นครปฐม - กาญจนบุรี และ ทางหลวงหมายเลข 323 ระหว่างเดือน มกราคม - เมษายน 2568	4 - 10
บทที่ 5 สรุปผลการศึกษา และข้อเสนอแนะ	5 - 1
5.1 การศึกษาการแบ่งเบาปริมาณจราจรบนทางหลวงหมายเลข 323 ของทางหลวง พิเศษระหว่างเมือง สาย บางใหญ่ - กาญจนบุรี (M81) ช่วง นครปฐม - กาญจนบุรี ในวันเปิดให้บริการ ระหว่างเดือน มกราคม - เมษายน 2568	5 - 1
5.2 การศึกษาเปรียบเทียบการแบ่งเบาปริมาณจราจรบนทางหลวงหมายเลข 323 ของทางหลวงพิเศษระหว่างเมือง สาย บางใหญ่ - กาญจนบุรี (M81) ช่วง นครปฐม - กาญจนบุรี ในวันเปิดให้บริการ กับวันหยุดเทศกาล	5 - 2
5.3 การศึกษาช่วงเวลาที่มีปริมาณจราจรสูงสุด (Peak Period)ของ ทางหลวงพิเศษ ระหว่างเมืองสาย บางใหญ่ - กาญจนบุรี (M81) ช่วง นครปฐม - กาญจนบุรี และ ทางหลวงหมายเลข 323 ระหว่างเดือน มกราคม - เมษายน 2568	5 - 3
5.4 ปัญหา อุปสรรค และข้อเสนอแนะ	5 - 4
บรรณานุกรม	อ - 1
ภาคผนวก	ภ - 1

สารบัญตาราง

	หน้า
ตารางที่ 2 - 1 หมายเลขและโครงข่ายทางหลวงพิเศษระหว่างเมือง ระยะ 20 ปี พ.ศ. 2560 - 2579	2 - 3
ตารางที่ 3 - 1 ช่วงเวลาที่เปิดให้บริการ และช่วงจุดเริ่มต้นถึงจุดสิ้นสุด ที่เปิดให้บริการ ของทางหลวงพิเศษระหว่างเมือง M81	3 - 3
ตารางที่ 5 - 1 สรุปผลการศึกษาการแบ่งเบาปริมาณจราจรบนทางหลวงหมายเลข 323 ของทางหลวง พิเศษระหว่างเมือง สาย บางใหญ่ - กาญจนบุรี (M81) ช่วง นครปฐม - กาญจนบุรี ในวันเปิดให้บริการ ระหว่างเดือน มกราคม - เมษายน 2568	5 - 1
ตารางที่ 5 - 2 สรุปผลการศึกษาเปรียบเทียบการแบ่งเบาปริมาณจราจรบนทางหลวงหมายเลข 323 ของทางหลวงพิเศษระหว่างเมือง สาย บางใหญ่ - กาญจนบุรี (M81) ช่วง นครปฐม - กาญจนบุรี ในวันเปิดให้บริการ กับวันหยุดเทศกาล	5 - 2
ตารางที่ 5 - 3 สรุปผลการศึกษาช่วงเวลาที่มีปริมาณจราจรสูงสุด (Peak Period)ของ ทางหลวงพิเศษ ระหว่างเมืองสาย บางใหญ่ - กาญจนบุรี (M81) ช่วง นครปฐม - กาญจนบุรี และทางหลวงหมายเลข 323 ระหว่างเดือน มกราคม - เมษายน 2568	5 - 3

สารบัญญรูป

	หน้า
รูปที่ 2 - 1 โครงข่ายทางหลวงพิเศษระหว่างเมืองที่จะดำเนินงานภายใน 20 ปี พ.ศ. 2560 - 2579	2 - 2
รูปที่ 2 - 2 ที่ตั้งโครงการ และด่านเก็บเงินค่าธรรมเนียมผ่านทาง	2 - 4
รูปที่ 2 - 3 รูปตัดทางหลวงพิเศษขนาด 6 ช่องจราจร	2 - 5
รูปที่ 2 - 4 รูปตัดทางหลวงพิเศษขนาด 4 ช่องจราจร	2 - 5
รูปที่ 3 - 1 จุดตรวจนับปริมาณจราจร	3 - 4
รูปที่ 4 - 1 การแบ่งเบาปริมาณจราจรบน ทล.323 ของ M81 ในวันเปิดให้บริการ วันเสาร์ (ขาเข้า)	4 - 1
รูปที่ 4 - 2 การแบ่งเบาปริมาณจราจรบน ทล.323 ของ M81 ในวันเปิดให้บริการ วันเสาร์ (ขาออก)	4 - 2
รูปที่ 4 - 3 การแบ่งเบาปริมาณจราจรบน ทล.323 ของ M81 ในวันเปิดให้บริการ วันอาทิตย์ (ขาเข้า)	4 - 4
รูปที่ 4 - 4 การแบ่งเบาปริมาณจราจรบน ทล.323 ของ M81 ในวันเปิดให้บริการ วันอาทิตย์ (ขาออก)	4 - 5
รูปที่ 4 - 4 การแบ่งเบาปริมาณจราจรบน ทล.323 ของ M81 ในวันเปิดให้บริการ วันอาทิตย์ (ขาออก)	4 - 5
รูปที่ 4 - 5 เปรียบเทียบ การแบ่งเบาปริมาณจราจรบน ทล.323 ของ M81 ช่วง นครปฐม - กาญจนบุรี ในวันเปิดให้บริการ กับวันหยุดเทศกาลปีใหม่ 2568 ขาเข้า	4 - 6
รูปที่ 4 - 6 เปรียบเทียบ การแบ่งเบาปริมาณจราจรบน ทล.323 ของ M81 ช่วง นครปฐม - กาญจนบุรี ในวันเปิดให้บริการ กับวันหยุดเทศกาลปีใหม่ 2568 ขาออก	4 - 7
รูปที่ 4 - 7 เปรียบเทียบ การแบ่งเบาปริมาณจราจรบน ทล.323 ของ M81 ช่วง นครปฐม - กาญจนบุรี ในวันเปิดให้บริการ กับวันหยุดเทศกาลสงกรานต์ 2568 ขาเข้า	4 - 8
รูปที่ 4 - 8 เปรียบเทียบ การแบ่งเบาปริมาณจราจรบน ทล.323 ของ M81 ช่วง นครปฐม - กาญจนบุรี ในวันเปิดให้บริการ กับวันหยุดเทศกาลสงกรานต์ 2568 ขาออก	4 - 9
รูปที่ 4 - 9 ช่วงเวลาที่มีปริมาณจราจรสูงสุด (Peak Period) ของ M81 ในวันเสาร์ เดือน มกราคม 2568	4 - 10
รูปที่ 4 - 10 ช่วงเวลาที่มีปริมาณจราจรสูงสุด (Peak Period) ของ M81 ในวันเสาร์ เดือน กุมภาพันธ์ 2568	4 - 11
รูปที่ 4 - 11 ช่วงเวลาที่มีปริมาณจราจรสูงสุด (Peak Period) ของ M81 ในวันเสาร์ เดือน มีนาคม 2568	4 - 12
รูปที่ 4 - 12 ช่วงเวลาที่มีปริมาณจราจรสูงสุด (Peak Period) ของ M81 ในวันเสาร์ เดือน เมษายน 2568	4 - 13
รูปที่ 4 - 13 ช่วงเวลาที่มีปริมาณจราจรสูงสุด (Peak Period) ของ M81 ในวันอาทิตย์ เดือน มกราคม 2568	4 - 14

สารบัญรูป (ต่อ)

	หน้า
รูปที่ 4 - 14 ช่วงเวลาที่มีปริมาณจราจรสูงสุด (Peak Period) ของ M81 ในวันอาทิตย์ เดือน กุมภาพันธ์ 2568	4 - 15
รูปที่ 4 - 15 ช่วงเวลาที่มีปริมาณจราจรสูงสุด (Peak Period) ของ M81 ในวันอาทิตย์ เดือน มีนาคม 2568	4 - 16
รูปที่ 4 - 16 ช่วงเวลาที่มีปริมาณจราจรสูงสุด (Peak Period) ของ M81 ในวันอาทิตย์ เดือน เมษายน 2568	4 - 17
รูปที่ 4 - 17 ช่วงเวลาที่มีปริมาณจราจรสูงสุด (Peak Period) ของ ทล.323 ในวันเสาร์ เดือน มกราคม 2568	4 - 18
รูปที่ 4 - 18 ช่วงเวลาที่มีปริมาณจราจรสูงสุด (Peak Period) ของ ทล.323 ในวันเสาร์ เดือน กุมภาพันธ์ 2568	4 - 19
รูปที่ 4 - 19 ช่วงเวลาที่มีปริมาณจราจรสูงสุด (Peak Period) ของ ทล.323 ในวันเสาร์ เดือน มีนาคม 2568	4 - 20
รูปที่ 4 - 20 ช่วงเวลาที่มีปริมาณจราจรสูงสุด (Peak Period) ของ ทล.323 ในวันเสาร์ เดือน เมษายน 2568	4 - 21
รูปที่ 4 - 21 ช่วงเวลาที่มีปริมาณจราจรสูงสุด (Peak Period) ของ ทล.323 ในวันอาทิตย์ เดือน มกราคม 2568	4 - 22
รูปที่ 4 - 22 ช่วงเวลาที่มีปริมาณจราจรสูงสุด (Peak Period) ของ ทล.323 ในวันอาทิตย์ เดือน กุมภาพันธ์ 2568	4 - 23
รูปที่ 4 - 23 ช่วงเวลาที่มีปริมาณจราจรสูงสุด (Peak Period) ของ ทล.323 ในวันอาทิตย์ เดือน มีนาคม 2568	4 - 24
รูปที่ 4 - 24 ช่วงเวลาที่มีปริมาณจราจรสูงสุด (Peak Period) ของ ทล.323 ในวันอาทิตย์ เดือน เมษายน 2568	4 - 25

บทที่ 1 บทนำ

1.1 ที่มาความสำคัญ

โครงการทางหลวงพิเศษระหว่างเมือง สายบางใหญ่ - กาญจนบุรี (M81) เป็นส่วนหนึ่งของแผนการพัฒนาโครงข่ายทางหลวงพิเศษระหว่างเมืองของกรมทางหลวงในระยะเร่งด่วน 5 เส้นทาง ที่เชื่อมโยงระบบคมนาคมขนส่งและโลจิสติกส์ระหว่างกรุงเทพมหานคร กับจังหวัดในภาคตะวันตก และประเทศเพื่อนบ้าน เพื่อช่วยอำนวยความสะดวกรวดเร็วในการเดินทาง และลดอุบัติเหตุของผู้ใช้เส้นทาง แบ่งเบาการจราจรของทางหลวงแผ่นดินหมายเลข 4 (ถนนเพชรเกษม) ทางหลวงหมายเลข 323 และทางหลวงหมายเลข 338 (ถนนปิ่นเกล้า - นครชัยศรี) มีจุดเริ่มต้นเชื่อมต่อกับถนนวงแหวนกาญจนาภิเษกด้านตะวันตก บริเวณทางแยกต่างระดับบางใหญ่ อำเภอบางใหญ่ จังหวัดนนทบุรี ผ่านพื้นที่ อำเภอนครชัยศรี และอำเภอเมืองนครปฐม จังหวัดนครปฐม และอำเภอบ้านโป่ง จังหวัดราชบุรี และสิ้นสุดโครงการที่ถนนทางหลวงหมายเลข 324 อำเภอเมือง จังหวัดกาญจนบุรี รวมระยะทางประมาณ 96 กิโลเมตร

โครงการทางหลวงพิเศษระหว่างเมือง สาย บางใหญ่ - กาญจนบุรี (M81) มีผลความก้าวหน้าในการดำเนินการก่อสร้าง ภาพรวมการก่อสร้างงานโยธา ผลงานร้อยละ 97.346 (เดือนพฤษภาคม 2568) ทั้งนี้ กรมทางหลวงได้เปิดทดลองให้บริการสำหรับรถยนต์ 4 ล้อเท่านั้น โดยไม่เก็บค่าธรรมเนียมผ่านทาง สามารถเข้า - ออกได้ 6 ด่าน ได้แก่ ด่านบางใหญ่ ด่านนครปฐมฝั่งตะวันออก ด่านนครปฐมฝั่งตะวันตก ด่านท่ามะกา ด่านท่าม่วง และด่านกาญจนบุรี และจำกัดความเร็วไม่เกิน 80 กิโลเมตร/ชั่วโมง เพื่อเป็นการอำนวยความสะดวกการเดินทาง ในวันศุกร์ วันเสาร์ วันอาทิตย์ วันจันทร์ และช่วงวันหยุดนักขัตฤกษ์

โครงการทางหลวงพิเศษระหว่างเมือง สายบางใหญ่ - กาญจนบุรี (M81) เป็นโครงการก่อสร้างขนาดใหญ่ที่ใช้เงินลงทุนสูง ผลประโยชน์ของโครงการขึ้นอยู่กับปริมาณจราจรที่เข้าใช้บริการ ดังนั้น การศึกษาความสามารถในการแบ่งเบาปริมาณจราจรบนทางหลวงหมายเลข 323 ของทางหลวงพิเศษระหว่างเมือง (M81) สาย บางใหญ่ - กาญจนบุรี ช่วง นครปฐม - กาญจนบุรีนี้ จะทำให้ทราบประสิทธิภาพของโครงการ M81 ในการช่วยแบ่งเบาปริมาณจราจรของทางหลวงหมายเลข 323 ในสภาพการณ์ต่างๆ เนื่องจากแนวเส้นทางของ ทล.323 วางตัวอยู่ใกล้และคู่ขนานกับ M81 โดยมีจุดเชื่อมต่อในการเดินทางเข้า - ออก M81 จำนวน 3 แห่ง คือที่ด่านท่ามะกา ด่านท่าม่วง และด่านกาญจนบุรี นอกจากนี้แล้ว การศึกษายังสามารถใช้เป็นข้อมูลประกอบการศึกษาเปรียบเทียบความเหมาะสมคุ้มค่าของการดำเนินการโครงการ M81 เมื่อเปิดให้บริการอย่างสมบูรณ์เต็มรูปแบบในอนาคตได้ต่อไป

1.2 วัตถุประสงค์ของการศึกษา

การศึกษานี้มีวัตถุประสงค์หลักเพื่อให้ทราบผลลัพธ์การแบ่งเบาปริมาณจราจรบนทางหลวงหมายเลข 323 ของทางหลวงพิเศษระหว่างเมือง (M81) สาย บางใหญ่ - กาญจนบุรี ช่วง นครปฐม - กาญจนบุรี ในสภาพการณ์ต่างๆ ในปัจจุบันที่ยังไม่มีการเก็บค่าธรรมเนียมผ่านทาง โดยในอนาคตเมื่อเปิดให้บริการเต็มรูปแบบ และมีการเก็บค่าธรรมเนียมผ่านทาง จะสามารถนำข้อมูลปริมาณจราจรดังกล่าว ไปใช้ประโยชน์ในการเปรียบเทียบประสิทธิภาพการแบ่งเบาปริมาณจราจร ระหว่างช่วงที่ยังไม่เก็บค่าธรรมเนียมฯ กับช่วงที่มีการเก็บค่าธรรมเนียมฯ ต่อไป

1.3 ขอบเขตของการศึกษา

1.3.1 ขอบเขตเนื้อหา

ปัจจุบัน ทางหลวงพิเศษระหว่างเมือง สาย บางใหญ่ - กาญจนบุรี (M81) เปิดให้ทดลองใช้ โดยยังไม่เก็บค่าธรรมเนียมผ่านทาง เป็นการอำนวยความสะดวกการเดินทาง เฉพาะวันศุกร์ วันเสาร์ วันอาทิตย์ วันจันทร์ และวันหยุดนักขัตฤกษ์ เท่านั้น (เมษายน 2568)

ช่วงวันหยุด เปิดให้ทดลองใช้ตลอดเส้นทาง ในวันศุกร์ เริ่มเวลา 15:00 น. จนถึง วันจันทร์ สิ้นสุดเวลา 9:00 น. โดยเข้า - ออก ได้ 3 จุด คือ ด้านฯ บางใหญ่ ด้านฯ นครปฐมฝั่งตะวันตก และด้านฯ กาญจนบุรี สำหรับช่วงวันหยุดเทศกาลสำคัญ หรือวันหยุดนักขัตฤกษ์ เปิดให้เข้า - ออก ได้ 6 จุด คือ ด้านฯ บางใหญ่ ด้านฯ นครปฐมฝั่งตะวันออก ด้านฯ นครปฐมฝั่งตะวันตก ด้านฯ ท่ามะกา ด้านฯ ท่าม่วง และด้านฯ กาญจนบุรี

ทั้งนี้ M81 ช่วงจากด้านฯ นครปฐม ฝั่งตะวันตก - ด้านฯ กาญจนบุรี ระยะทางประมาณ 51 กิโลเมตร สำนักอำนวยความสะดวก กรมทางหลวง มีสถานีตรวจนับปริมาณจราจรแบบถาวรที่ กม.95+000 ซึ่งอยู่ในตำแหน่งที่เหมาะสม และมีข้อมูลปริมาณจราจรที่สมบูรณ์เพียงพอ สำหรับนำมาใช้ประกอบการศึกษาเปรียบเทียบความสามารถในการแบ่งเบาปริมาณจราจรโดยทางหลวงหมายเลข 323 มีจุดตรวจนับปริมาณจราจรที่ กม.51+621

กำหนดขอบเขตเนื้อหาในการศึกษาแบ่งเป็น 3 ส่วน ได้แก่

1) การศึกษาการแบ่งเบาปริมาณจราจรบนทางหลวงหมายเลข 323 ของทางหลวงพิเศษระหว่างเมือง สาย บางใหญ่ - กาญจนบุรี (M81) ช่วง นครปฐม - กาญจนบุรี ในวันเปิดให้บริการ ระหว่างเดือน มกราคม - เมษายน 2568

2) การศึกษาเปรียบเทียบการแบ่งเบาปริมาณจราจรบนทางหลวงหมายเลข 323 ของทางหลวงพิเศษระหว่างเมือง สาย บางใหญ่ - กาญจนบุรี (M81) ช่วง นครปฐม - กาญจนบุรี ในวันเปิดให้บริการ กับวันหยุดเทศกาล (ประกอบด้วย 2 เทศกาล ได้แก่ เทศกาลปีใหม่ 2568 และเทศกาลสงกรานต์ 2568)

3) การศึกษาช่วงที่มีปริมาณจราจรสูงสุด (Peak Period) ของทางหลวงพิเศษระหว่างเมือง สาย บางใหญ่ - กาญจนบุรี (M81) ช่วง นครปฐม - กาญจนบุรี และทางหลวงหมายเลข 323 ระหว่างเดือน มกราคม - เมษายน 2568

1.3.2 ขอบเขตด้านระยะเวลา

ดำเนินการศึกษาโครงการความสามารถในการแบ่งเบาปริมาณจราจรบนทางหลวงหมายเลข 323 ของทางหลวงพิเศษระหว่างเมือง สาย บางใหญ่ - กาญจนบุรี (M81) ช่วง นครปฐม - กาญจนบุรี โดยใช้ ข้อมูลปริมาณจราจรจากสำนักอำนวยความปลอดภัย ตั้งแต่เดือนมกราคม - เมษายน 2568 เนื่องจากช่วงเวลาดังกล่าวมีข้อมูลปริมาณจราจรที่สมบูรณ์เพียงพอในการศึกษา

1.4 นิยามศัพท์เฉพาะ

1.4.1 **ขาเข้า (Inbound)** หมายถึง ทางหลวงพิเศษระหว่างเมือง สาย M81 ในทิศทางมุ่งหน้าเข้าสู่ตัวเมืองหรือศูนย์กลาง (กรุงเทพมหานคร)

1.4.2 **ขาออก (Outbound)** หมายถึง ทางหลวงพิเศษระหว่างเมือง สาย M81 ในทิศทางมุ่งหน้าออกจากตัวเมืองหรือศูนย์กลาง (กรุงเทพมหานคร)

1.4.3 **วันเปิดให้บริการ** หมายถึง ช่วงเวลาเปิดให้ทดลองใช้ M81 ทุกวันศุกร์ ถึง วันจันทร์ ตามช่วงเวลาที่กำหนด

1.4.4 **วันหยุดเทศกาลปีใหม่ 2568** หมายถึง ช่วงเวลาเปิดให้ทดลองใช้ M81 ช่วงระหว่างวันที่ 26 ธันวาคม 2567 - 2 มกราคม 2568

1.4.5 **วันหยุดเทศกาลสงกรานต์ 2568** หมายถึง ช่วงเวลาเปิดให้ทดลองใช้ M81 ช่วงระหว่างวันที่ 11 - 17 เมษายน 2568

1.5 ประโยชน์ที่ได้รับจากการศึกษา

ประกอบด้วยผลลัพธ์การศึกษาการแบ่งเบาปริมาณจราจร ในสภาพการณ์ต่างๆ ดังนี้

1.5.1 ผลลัพธ์การศึกษาการแบ่งเบาปริมาณจราจรบนทางหลวงหมายเลข 323 ของทางหลวงพิเศษระหว่างเมือง สาย บางใหญ่ - กาญจนบุรี (M81) ช่วง นครปฐม - กาญจนบุรี ในวันเปิดให้บริการ ระหว่างเดือนมกราคม - เมษายน 2568 โดยจำแนกเป็นรายเดือน รายวัน และทิศทาง ในวันเสาร์และวันอาทิตย์ (ขาเข้า, ขาออก)

1.5.2 ผลลัพธ์การศึกษาเปรียบเทียบการแบ่งเบาปริมาณจราจรบนทางหลวงหมายเลข 323 ของทางหลวงพิเศษระหว่างเมือง สาย บางใหญ่ - กาญจนบุรี (M81) ช่วง นครปฐม - กาญจนบุรี ในวันเปิดให้บริการกับวันหยุดเทศกาล ปีใหม่ 2568 และเทศกาลสงกรานต์ 2568

1.5.3 ผลลัพธ์การศึกษาช่วงที่มีปริมาณจราจรสูงสุด (Peak Period) ของ ทางหลวงพิเศษระหว่างเมือง สาย บางใหญ่ - กาญจนบุรี (M81) ช่วง นครปฐม - กาญจนบุรี และทางหลวงหมายเลข 323 ระหว่างเดือน มกราคม - เมษายน 2568 โดยแสดงข้อมูลแยกเป็นรายสายทาง ในทิศทางขาเข้า และขาออก ตามช่วงเวลา เป็นรายชั่วโมง (24 ชั่วโมง)

บทที่ 2 แนวคิด ทฤษฎีที่เกี่ยวข้อง และรายละเอียดทั่วไป

2.1 แนวคิด ทฤษฎีที่เกี่ยวข้อง

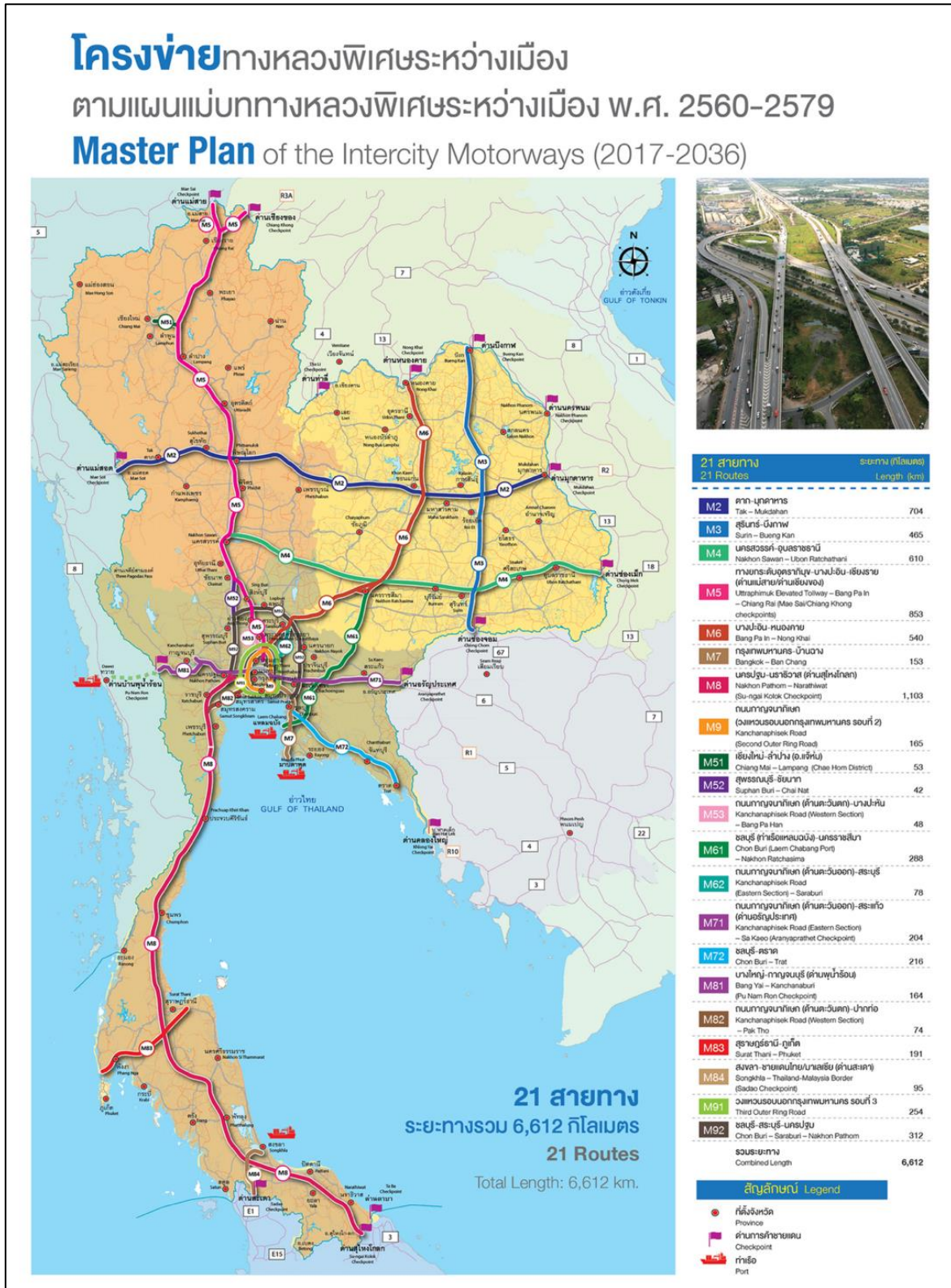
2.1.1 ความหมายทางหลวง และทางหลวงพิเศษ

ตามพระราชบัญญัติทางหลวง (ฉบับที่ 2) พ.ศ.2549 มาตรา 3 “ทางหลวง” หมายความว่า ทางหรือถนนซึ่งจัดไว้เพื่อประโยชน์ในการจราจรสาธารณะทางบกไม่ว่าในระดับพื้นดิน ใต้หรือเหนือพื้นดิน หรือใต้หรือเหนือสิ่งหรือสิ่งอื่นใดนอกจากทางรถไฟ และหมายความรวมถึงที่ดิน พืช พันธุ์ไม้ทุกชนิด สะพาน ท่อหรือรางระบายน้ำ อุโมงค์ ร่องน้ำ กำแพงกันดิน เขื่อน รั้ว หลักสำรวจ หลักเขต หลักระยะป้ายจราจร เครื่องหมายจราจร เครื่องหมายสัญญาณ เครื่องสัญญาณไฟฟ้า เครื่องแสดงสัญญาณที่จอดรถ ที่พักคนโดยสาร ที่พักคนโดยสาร เรือหรือพาหนะสำหรับขนส่งข้ามฟาก ท่าเรือสำหรับขึ้นหรือลงรถ และอาคารหรือสิ่งอื่นอันเป็นอุปกรณ์งานทางบรรดาที่มีอยู่ หรือที่ได้จัดไว้ในเขตทางหลวงเพื่อประโยชน์แก่งานทางหรือผู้ใช้ทางหลวงนั้นด้วย”

มาตรา ๗ ทางหลวงพิเศษ คือ ทางหลวงที่จัดหรือทำไว้เพื่อให้การจราจรผ่านได้ตลอดรวดเร็วเป็นพิเศษ ตามที่รัฐมนตรีประกาศกำหนดและได้ลงทะเบียนไว้เป็นทางหลวงพิเศษโดยกรมทางหลวงเป็นผู้ดำเนินการก่อสร้าง ขยาย บูรณะและบำรุงรักษา รวมทั้งควบคุมให้มีการเข้าออกได้เฉพาะ โดยทางเสริมที่เป็นส่วนหนึ่งของทางหลวงพิเศษตามที่กรมทางหลวงจัดทำขึ้นไว้เท่านั้น”

2.1.2 แผนแม่บททางหลวงพิเศษระหว่างเมืองของประเทศไทย ระยะ 20 ปี (พ.ศ.2560 - 2579)

กรมทางหลวงได้เริ่มแผนการพัฒนาโครงข่ายทางหลวงพิเศษระหว่างเมือง มาตั้งแต่ปี 2540 ตามมติคณะรัฐมนตรี เมื่อวันที่ 22 เมษายน 2540 ให้ความเห็นชอบในหลักการของแผนแม่บท การก่อสร้างทางหลวงพิเศษระหว่างเมือง ครอบคลุมทั่วประเทศไทย จำนวน 13 เส้นทาง ระยะทาง 4,150 กิโลเมตร แต่จากสภาพเศรษฐกิจสังคมและยุทธศาสตร์ ในการพัฒนาประเทศในด้านต่างๆ ที่เปลี่ยนไป กรมทางหลวงได้ดำเนินการศึกษาและทบทวนแผนแม่บทฯ ฉบับปี พ.ศ.2540 ดังกล่าว โดยใช้ปี พ.ศ.2560 กรมทางหลวงได้จัดทำแผนแม่บทการพัฒนาทางหลวงระหว่างเมือง (Intercity Motorways) ระยะ 20 ปี (พ.ศ.2560 - 2579) จำนวน 21 สายทาง รวมระยะทางทั้งสิ้น 6,612 กิโลเมตร ซึ่งในปัจจุบันกรมทางหลวงได้ดำเนินการพัฒนาโครงข่ายทางหลวงพิเศษระหว่างเมืองตามแผนแม่บทนี้ ดังมีโครงข่ายและหมายเลขทางหลวงพิเศษระหว่างเมือง ตามรูปที่ 2 - 1 และตารางที่ 2 - 1



รูปที่ 2 - 1 โครงข่ายทางหลวงพิเศษระหว่างเมืองที่จะดำเนินงานภายใน 20 ปี พ.ศ. 2560 - 2579

ตารางที่ 2 - 1 หมายเลขและโครงข่ายทางหลวงพิเศษระหว่างเมือง ระยะ 20 ปี พ.ศ. 2560 - 2579

ลำดับ	หมายเลข	ชื่อสายทาง	ระยะทาง (กิโลเมตร)
1	M2	บางนา-กาญจนนาภิเษก	704
2	M3	สุรินทร์-บึงกาฬ	465
3	M4	นครสวรรค์-อุบลราชธานี	610
4	M5	ทางยกระดับอุตสาหกรรม-บางปะอิน-เชียงราย (ด้านเขียงของ/ด้านแม่สาย)	853
5	M6	บางปะอิน-หนองคาย	540
6	M7	กรุงเทพมหานคร-บ้านฉาง	153
7	M8	นครปฐม-นราธิวาส (ด้านสุโขทัย)	1,103
8	M9	ถนนกาญจนนาภิเษก	165
9	M51	เชียงใหม่-ลำปาง (แจ้ห่ม)	53
10	M52	สุพรรณบุรี-ชัยนาท	42
11	M53	ถนนกาญจนนาภิเษก (ด้านตะวันตก)-บางปะหัน	48
12	M61	ชลบุรี-นครราชสีมา	288
13	M62	ถนนกาญจนนาภิเษก (ด้านตะวันออก)-สระบุรี	78
14	M71	ถนนกาญจนนาภิเษก (ด้านตะวันออก)-สระแก้ว (ด้านอรัญประเทศ)	204
15	M72	ชลบุรี-ตราด	216
16	M81	บางใหญ่-กาญจนบุรี (ด้านทุ่งน้ำร้อน)	164
17	M82	ถนนกาญจนนาภิเษก (ด้านตะวันตก)-ปากท่อ	74
18	M83	สุราษฎร์ธานี-ภูเก็ต	191
19	M84	สงขลา-ชายแดนไทย/มาเลเซีย (ด้านสะเดา)	95
20	M91	วงแหวนรอบนอกกรุงเทพมหานคร รอบที่ 3	254
21	M92	ชลบุรี-สระบุรี-นครปฐม	312

ที่มา : สำนักแผนงาน กรมทางหลวง (2559). แผนแม่บทการพัฒนาทางหลวงพิเศษระหว่างเมืองระยะ 20 ปี (พ.ศ.2560 - 2579).

2.2 รายละเอียดทั่วไป

ทางหลวงพิเศษระหว่างเมือง สาย บางใหญ่-กาญจนบุรี (M81) เป็นเส้นทางหลวงพิเศษระหว่างเมืองที่อยู่ในแนวตะวันตก - ตะวันออก นับเป็นโครงข่ายทางหลวงพิเศษที่มีบทบาทสำคัญในการขับเคลื่อนยุทธศาสตร์ชาติ โดยจะช่วยยกระดับระบบคมนาคมขนส่ง และโลจิสติกส์ของประเทศให้มีประสิทธิภาพสูงขึ้น เป็นเส้นทางยุทธศาสตร์ที่เชื่อมโยงพื้นที่เศรษฐกิจ ชุมชน และแหล่งท่องเที่ยวที่สำคัญในภาคตะวันตก ได้แก่ จังหวัดนนทบุรี นครปฐม ราชบุรี และ กาญจนบุรี อีกทั้งยังเป็นอีกหนึ่งทางเลือกในการเดินทางสู่ภาคใต้ ช่วยบรรเทาความหนาแน่นของการจราจรบนถนนกาญจนาภิเษก และถนนเพชรเกษมได้อย่างมีประสิทธิภาพ ส่งเสริมให้การเดินทางของประชาชนมีความสะดวก รวดเร็ว และปลอดภัยมากยิ่งขึ้น

2.2.1 ที่ตั้งโครงการ

โครงการเริ่มต้นที่จุดตัดทางหลวงพิเศษหมายเลข 9 ด้านตะวันตกกับถนนรัตนานิเบศร์ บริเวณทางแยกต่างระดับบางใหญ่ อ.บางใหญ่ จ.นนทบุรี และจุดสิ้นสุดโครงการ บรรจบทางหลวงหมายเลข 324 (ถ.กาญจนบุรี - อ.พนมทวน) อ.ท่าม่วง จ.กาญจนบุรี ระยะทางรวมประมาณ 96 กม. (รูปที่ 2 - 2)

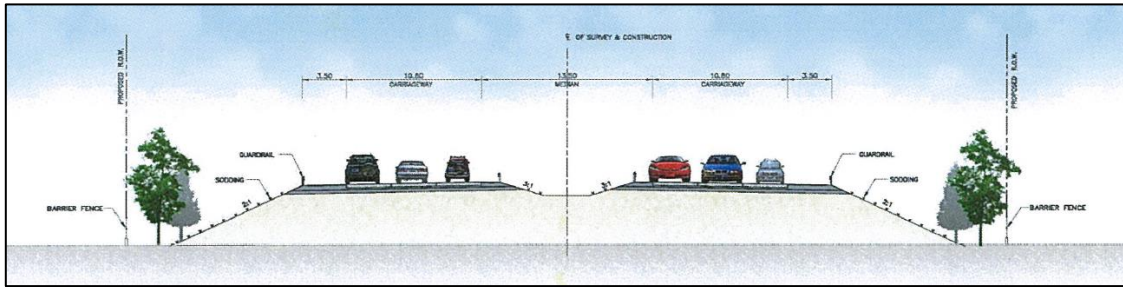


รูปที่ 2 - 2 ที่ตั้งโครงการ และด่านเก็บเงินค่าธรรมเนียมผ่านทาง

2.2.2 รายละเอียดโครงการ

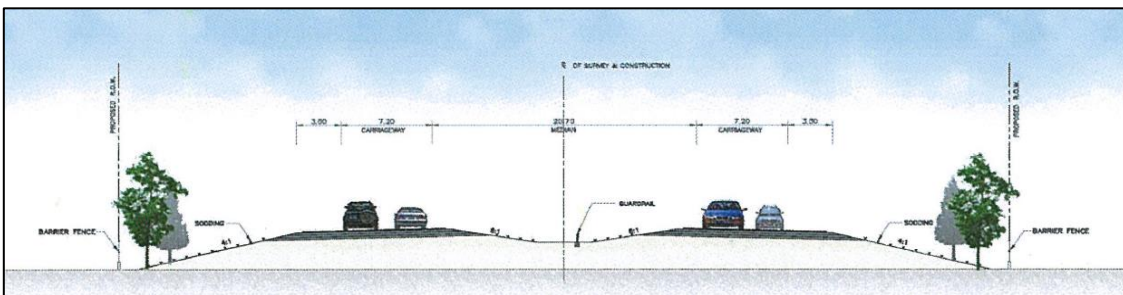
เป็นการก่อสร้างทางแนวใหม่ตามมาตรฐานทางหลวงพิเศษ ขนาด 4 - 6 ช่องจราจร เขตทางทั่วไป กว้างประมาณ 70 เมตร ผิวทางเป็นแบบแอสฟัลท์ติกคอนกรีต แบ่งออกเป็น 2 ช่วง ได้แก่

- ช่วงที่ 1 บางใหญ่-นครปฐม กม. 0+000 - กม. 47+500 (6 ช่องจราจร) (รูปที่ 2- 3)



รูปที่ 2 - 3 รูปตัดทางหลวงพิเศษขนาด 6 ช่องจราจร

- ช่วงที่ 2 นครปฐม - กาญจนบุรี กม. 47+500 - กม. 96+410 (4 ช่องจราจร) (รูปที่ 2- 4)



รูปที่ 2 - 4 รูปตัดทางหลวงพิเศษขนาด 4 ช่องจราจร

ด่านเก็บเงินค่าธรรมเนียมผ่านทางจำนวน 8 แห่ง มีดังนี้ (รูปที่ 2 - 2)

- ด่านฯ บางใหญ่ (กม. 3+500)
- ด่านฯ นครชัยศรี (กม. 24+700)
- ด่านฯ ศรีษะทอง (แนวเส้นทางที่แยกออกจากชุมทางต่างระดับนครชัยศรี)
- ด่านฯ นครปฐมฝั่งตะวันออก (กม. 37+600)
- ด่านฯ นครปฐมฝั่งตะวันตก (กม. 45+350)
- ด่านฯ ท่ามะกา (กม. 64+700)
- ด่านฯ ท่าม่วง (กม. 77+100)
- ด่านฯ กาญจนบุรี (กม. 95+000)

บทที่ 3 วิธีการดำเนินการ

3.1 รูปแบบการศึกษา

เพื่อศึกษาความสามารถในการแบ่งเบาปริมาณจราจรบนทางหลวงหมายเลข 323 ของทางหลวงพิเศษระหว่างเมือง สาย บางใหญ่ - กาญจนบุรี (M81) ช่วง นครปฐม - กาญจนบุรี เพื่อให้ทราบผลลัพธ์การแบ่งเบาปริมาณจราจร ในสภาพการณ์ต่างๆ ในปัจจุบันที่ยังไม่มีการเก็บค่าธรรมเนียมนผ่านทาง (ระหว่างเดือนมกราคม - เมษายน 2568) โดยได้ทำการศึกษาแบ่งเป็น 3 สภาพการณ์ ได้แก่

3.1.1 การศึกษาการแบ่งเบาปริมาณจราจรบนทางหลวงหมายเลข 323 ของทางหลวงพิเศษระหว่างเมือง สาย บางใหญ่ - กาญจนบุรี (M81) ช่วง นครปฐม - กาญจนบุรี ในวันเปิดให้บริการ ระหว่างเดือนมกราคม - เมษายน 2568 โดยเปรียบเทียบการแบ่งเบาปริมาณจราจรบน ทล.323 ในวันเปิดให้บริการ โดยจำแนกเป็นรายเดือน รายวัน และทิศทาง ในวันวันเสาร์ และวันอาทิตย์ (ขาเข้า, ขาออก) ซึ่งจะให้ผลลัพธ์ คือ ความสามารถในการแบ่งเบาปริมาณจราจรเฉลี่ย (%) บนทางหลวงหมายเลข 323

3.1.2 การศึกษาเปรียบเทียบการแบ่งเบาปริมาณจราจรบนทางหลวงหมายเลข 323 ของทางหลวงพิเศษระหว่างเมือง สาย บางใหญ่ - กาญจนบุรี (M81) ช่วง นครปฐม - กาญจนบุรี ในวันเปิดให้บริการ กับวันหยุดเทศกาล โดยในช่วงการศึกษา ประกอบไปด้วย 2 เทศกาล ได้แก่ เทศกาลปีใหม่ 2568 และเทศกาลสงกรานต์ 2568 โดยเปรียบเทียบการแบ่งเบาปริมาณจราจรเฉลี่ย (%) วันปกติ (วันเปิดให้บริการ) เทียบกับวันหยุดเทศกาล ซึ่งจะนำมาเปรียบเทียบว่าการแบ่งเบาปริมาณจราจรช่วงเทศกาล ได้แบ่งเบาปริมาณจราจรได้มากกว่าช่วงวันปกติ (วันเปิดให้บริการ)

3.1.3 การศึกษาช่วงที่มีปริมาณจราจรสูงสุด (Peak Period) ของ ทางหลวงพิเศษระหว่างเมือง สาย บางใหญ่ - กาญจนบุรี (M81) ช่วง นครปฐม - กาญจนบุรี และทางหลวงหมายเลข 323 ระหว่างเดือนมกราคม - เมษายน 2568 โดยแสดงข้อมูลแยกเป็นรายสายทาง ในทิศทางขาเข้า และขาออก ตามช่วงเวลาเป็นรายชั่วโมง (24 ชั่วโมง) เพื่อให้ทราบถึงปริมาณจราจรและช่วงเวลาที่ปริมาณจราจรสูงสุด

3.2 การเก็บรวบรวมข้อมูล

การศึกษาการแบ่งเบาปริมาณจราจรบนทางหลวงหมายเลข 323 ของทางหลวงพิเศษระหว่างเมือง สาย บางใหญ่ - กาญจนบุรี (M81) ช่วง นครปฐม - กาญจนบุรี ได้รวบรวมข้อมูล จากสำนักอำนวยความปลอดภัย และ เอกสารที่เกี่ยวข้อง มีรายละเอียดต่างๆ ดังนี้

3.2.1 ด้านข้อมูลปริมาณจราจร

แหล่งที่มาข้อมูลปริมาณจราจร ใช้ของสำนักอำนวยความปลอดภัย ได้แก่

- <https://highwaytraffic.go.th> (ข้อมูลปริมาณจราจรของ ทางหลวงหมายเลข 323)
- <http://www.ntdcloud.com> (ข้อมูลปริมาณจราจรของ ทางหลวงพิเศษระหว่างเมือง M81)

3.2.2 ช่วงเวลาที่เปิดให้บริการ

ทางหลวงพิเศษระหว่างเมือง สาย บางใหญ่ - กาญจนบุรี (M81) ในช่วงระยะเวลาที่ทำการศึกษา (มกราคม - เมษายน 2568) ได้เปิดให้รถยนต์ขนาด 4 ล้อ ใช้บริการโดยไม่เก็บค่าธรรมเนียมผ่านทาง ดังมีช่วงเวลาและตำแหน่งทางเข้า - ออก ด้านเก็บค่าธรรมเนียมผ่านทาง ดังตารางที่ 3 - 1

การศึกษาความสามารถในการแบ่งเบาปริมาณจราจรบนทางหลวงหมายเลข 323
ของทางหลวงพิเศษระหว่างเมือง สาย บางใหญ่ - กาญจนบุรี (M81) ช่วง นครปฐม - กาญจนบุรี

ตารางที่ 3 - 1 ช่วงเวลาที่เปิดให้บริการ และช่วงจุดเริ่มต้นถึงจุดสิ้นสุดที่ เปิดให้บริการ ของทางหลวงพิเศษระหว่างเมือง M81

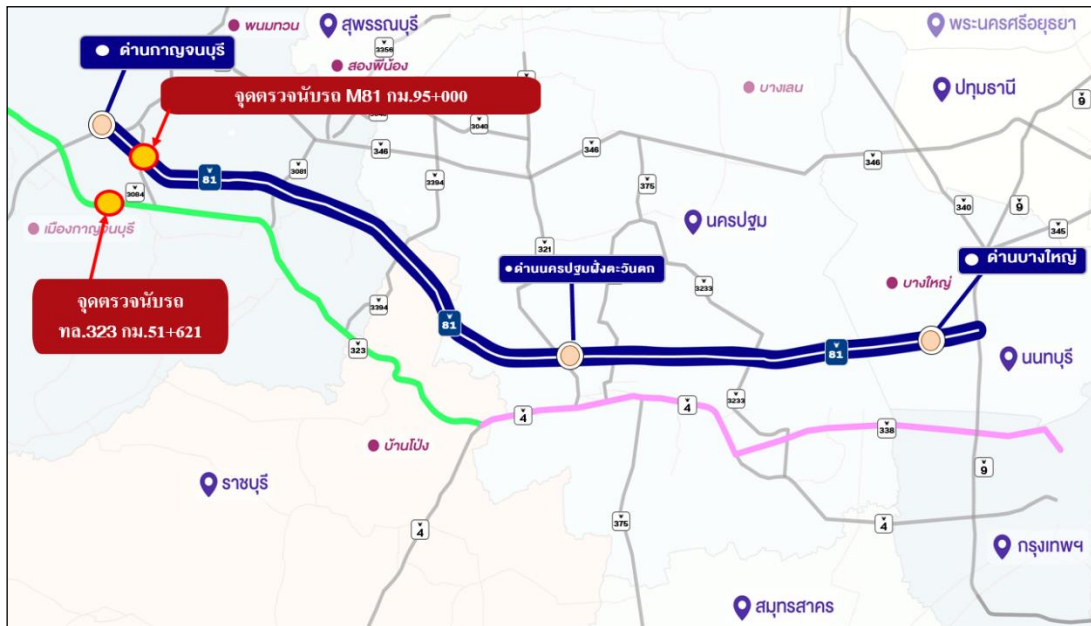
ที่	วัน เริ่มต้น		วัน สิ้นสุด		เริ่มต้น กม.	สิ้นสุด กม.	ระยะทาง ประมาณ (กม.)	ช่วงเวลาเปิดบริการ หรือ เทศกาล	การเข้า - ออก (จุด)/ ด่าน
	วัน เดือน ปี	เวลา น.	วัน เดือน ปี	เวลา น.					
1	27 ธ.ค. 2566	11.00	3 ม.ค. 2567	23.59	45+350	96+410	51.00	เทศกาลปีใหม่ 2567	เข้า-ออก ได้ 2 จุด ที่ด่านฯ นครปฐมฝั่งตะวันตก และด่านฯ กาญจนบุรี
2	11 เม.ย. 2567	0.00	21 เม.ย. 2567	23.59	45+350	96+410	51.00	เทศกาลสงกรานต์ 2567	เข้า-ออก ได้ 4 จุด ด่านฯ นครปฐมฝั่งตะวันตก ด่านฯ ท่ามะกา ด่านฯ ท่าม่วง และด่านฯ กาญจนบุรี
3	26 เม.ย. 2567	15.00	13 ต.ค. 2567	21.00	45+350	96+410	51.00	เปิดวันศุกร์ เวลา 15.00 น. ปิดวันอาทิตย์ เวลา 21.00 น.	เข้า-ออก ได้ 2 จุด ที่ด่านฯ นครปฐมฝั่งตะวันตก และด่านฯ กาญจนบุรี
4	18 ต.ค. 2567	15.00	23 ธ.ค. 2567	12.00	45+350	96+410	51.00	เปิดวันศุกร์ เวลา 15.00 น. ปิดวันจันทร์ เวลา 12.00 น.	เข้า-ออก ได้ 2 จุด ที่ด่านฯ นครปฐมฝั่งตะวันตก และด่านฯ กาญจนบุรี
5	26 ธ.ค. 2567	0.01	2 ม.ค. 2568	23.59	0+000	96+410	96.00	เทศกาลปีใหม่ 2568	เข้า-ออก ได้ 6 จุด ที่ด่านฯ บางใหญ่ ด่านฯ นครปฐมฝั่งตะวันออก ด่านฯ นครปฐมฝั่งตะวันตก ด่านฯ ท่ามะกา ด่านฯ ท่าม่วง และด่านฯ กาญจนบุรี
6	3 ม.ค. 2568	15.00	7 เม.ย. 2568	12.00	45+350	96+410	51.00	เปิดวันศุกร์ เวลา 15.00 น. ปิดวันจันทร์ เวลา 12.00 น.	เข้า-ออก ได้ 2 จุด ที่ด่านฯ นครปฐมฝั่งตะวันตก และด่านฯ กาญจนบุรี
7	11 เม.ย. 2568	0.00	17 เม.ย. 2568	23.59	0+000	96+410	96.00	เทศกาลสงกรานต์ 2568	เข้า-ออก ได้ 6 จุด ที่ด่านฯ บางใหญ่ ด่านฯ นครปฐมฝั่งตะวันออก ด่านฯ นครปฐมฝั่งตะวันตก ด่านฯ ท่ามะกา ด่านฯ ท่าม่วง และด่านฯ กาญจนบุรี
8	18 เม.ย. 2568	15.00	30 เม.ย.2568 (สิ้นสุดขอเขต การศึกษา)	-	45+350	96+410	51.00	เปิดวันศุกร์ เวลา 15.00 น. ปิดวันจันทร์ เวลา 12.00 น.	เข้า-ออก ได้ 2 จุด ที่ด่านฯ นครปฐมฝั่งตะวันตก และด่านฯ กาญจนบุรี

หมายเหตุ ตั้งแต่วันที่ 2 พฤษภาคม 2568 เป็นต้นไป เปิดให้บริการ เข้า-ออก ได้ 3 แห่ง คือ
ด่านฯ บางใหญ่ ด่านฯนครปฐมฝั่งตะวันตก และด่านฯกาญจนบุรี ในวันศุกร์ เวลา 15:00น. ถึงวันจันทร์
เวลา 9:00 น.

3.2.3 จุดตรวจนับรถที่ใช้การเปรียบเทียบปริมาณจราจร

การศึกษานี้มีจุดตรวจนับปริมาณจราจร จำนวน 2 แห่ง (รูปที่ 3 - 1) คือ

- จุดที่ 1 บนทางหลวงพิเศษระหว่างเมือง สาย M81 ที่ กม. 95+000 อ.ท่าม่วง จ.กาญจนบุรี
- จุดที่ 2 บนทางหลวงหมายเลข 323 ที่ กม. 51+621 อ.ท่าม่วง จ.กาญจนบุรี



รูปที่ 3 - 1 จุดตรวจนับปริมาณจราจร

3.3 การวิเคราะห์ข้อมูล

การวิเคราะห์ผลการแบ่งเบาปริมาณจราจร (%) บนทางหลวงหมายเลข 323 ของทางหลวงพิเศษระหว่างเมือง สาย บางใหญ่ - กาญจนบุรี (M81) ช่วง นครปฐม - กาญจนบุรี จะนำปริมาณจราจร (คัน/วัน) ของ M81 และปริมาณจราจร(คัน/วัน) ของ ทล.323 มาแทนค่าในสมการนี้

$$\text{การแบ่งเบาปริมาณจราจร (\%)} = \frac{\text{ปริมาณจราจร M81}}{(\text{ปริมาณจราจร M81} + \text{ปริมาณจราจร ทล.323})} \times 100$$

3.4 กรอบแนวทางการศึกษาโครงการ

วิธีการดำเนินการ	กรอบแนวทางการศึกษาโครงการ
ที่มาข้อมูล	<div style="border: 1px solid black; padding: 5px; margin-bottom: 5px; text-align: center;"> การแบ่งเบาปริมาณจราจรบน ทล.323 ของทางหลวงพิเศษระหว่างเมือง (M81) ช่วงนครปฐม - กาญจนบุรี ในสภาพการณ์ต่างๆ </div> <div style="text-align: center;">↓</div> <div style="border: 1px solid black; padding: 5px; margin-bottom: 5px;"> ข้อมูลจากระบบปฏิบัติการ ของสำนักอำนวยความสะดวก ได้แก่ - https://www.ntdcloud.com - https://highwaytraffic.go.th </div>
ขอบเขตการศึกษา	<div style="border: 1px solid black; padding: 5px;"> 1. ขอบเขตด้านเนื้อหาในการศึกษาแบ่งเป็น 3 ส่วน ได้แก่ 1.1 การศึกษาการแบ่งเบาปริมาณจราจรบน ทล.323 ของทางหลวงพิเศษระหว่างเมือง (M81) ช่วง นครปฐม - กาญจนบุรี ในวันเปิดให้บริการ 1.2 การศึกษาเปรียบเทียบการแบ่งเบาปริมาณจราจรบน ทล.323 ของทางหลวงพิเศษระหว่างเมือง (M81) ช่วง นครปฐม - กาญจนบุรี ในวันเปิดให้บริการ กับวันหยุดเทศกาล (เทศกาลปีใหม่ 2568 และสงกรานต์ 2568) 1.3 การศึกษาช่วงเวลาที่มีปริมาณจราจรสูงสุด (Peak Period) ทางหลวงพิเศษระหว่างเมือง (M81) ช่วง นครปฐม - กาญจนบุรี และ ทล.323 2. ขอบเขตด้านระยะเวลา ช่วงระยะเวลาศึกษาตั้งแต่เดือน มกราคม - เมษายน 2568 </div>
การวิเคราะห์ข้อมูล	<div style="border: 1px solid black; padding: 5px;"> สมการ การแบ่งเบาปริมาณจราจร (%) $\text{การแบ่งเบาปริมาณจราจร (\%)} = \frac{\text{ปริมาณจราจร M81}}{(\text{ปริมาณจราจร M81} + \text{ปริมาณจราจร ทล.323})} \times 100$ </div>
ผลการศึกษา	<div style="border: 1px solid black; padding: 5px;"> ผลการศึกษาแบ่งเป็น 3 ส่วน ได้แก่ 1. สัดส่วนการแบ่งเบาปริมาณจราจรบน ทล. 323 จำแนกเป็นรายเดือน รายวัน และทิศทาง 2. สัดส่วนการแบ่งเบาปริมาณจราจรบน ทล. 323 ในช่วงวันหยุดเทศกาล 3. ช่วงเวลาที่มีปริมาณจราจรสูงสุด ของทางหลวงพิเศษระหว่างเมือง (M81) ช่วง นครปฐม - กาญจนบุรี และบน ทล.323 </div>

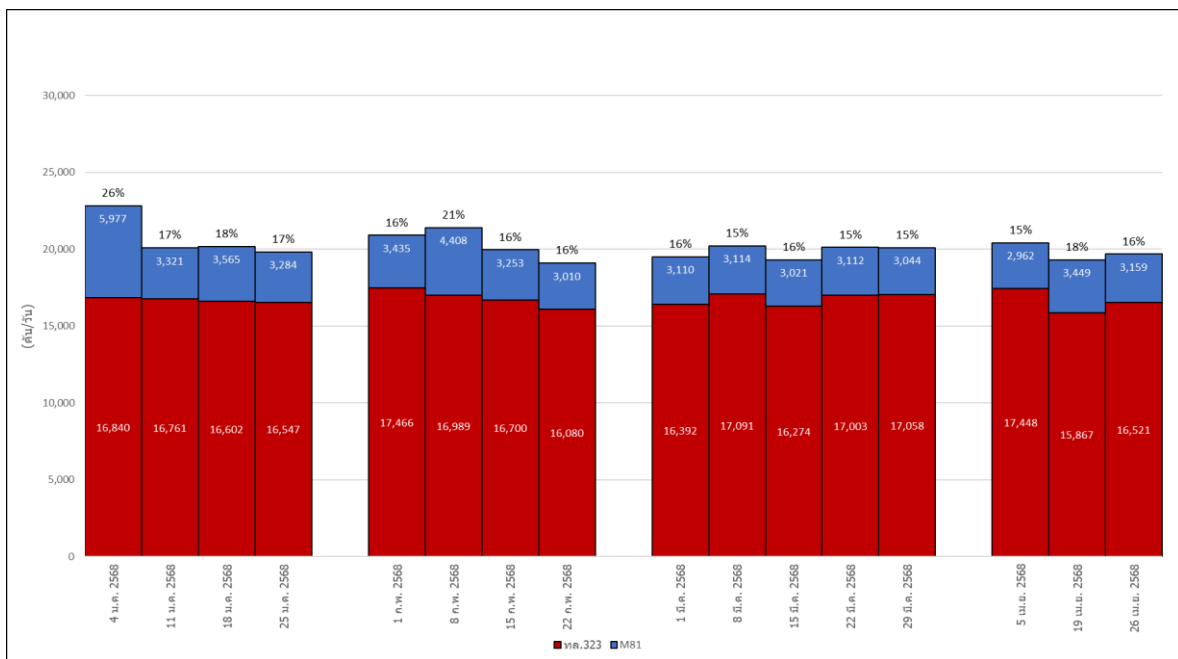
บทที่ 4 ผลการศึกษา

การศึกษาความสามารถในการแบ่งเบาปริมาณจราจรบนทางหลวงหมายเลข 323 ของทางหลวงพิเศษระหว่างเมือง สาย บางใหญ่ - กาญจนบุรี (M81) ช่วง นครปฐม - กาญจนบุรี มีผลการศึกษา ดังนี้

4.1 การศึกษาการแบ่งเบาปริมาณจราจรบนทางหลวงหมายเลข 323 ของทางหลวงพิเศษระหว่างเมือง สาย บางใหญ่ - กาญจนบุรี (M81) ช่วง นครปฐม - กาญจนบุรี ในวันเปิดให้บริการ ระหว่างเดือนมกราคม - เมษายน 2568

4.1.1 ศึกษาการแบ่งเบาปริมาณจราจรบน ทล.323 ของ M81 ช่วง นครปฐม - กาญจนบุรี ในวันเปิดให้บริการ (วันเสาร์) ระหว่างเดือนมกราคม - เมษายน 2568 มีดังนี้

4.1.1.1 วันเสาร์ (ขาเข้า)



รูปที่ 4 - 1 การแบ่งเบาปริมาณจราจรบน ทล.323 ของ M81 ในวันเปิดให้บริการ วันเสาร์ (ขาเข้า)

จากรูปที่ 4 - 1 การแบ่งเบาปริมาณจราจรบน ทล.323 ของ M81 ในวันเปิดให้บริการ วันเสาร์ (ขาเข้า) มีดังนี้

- เดือน มกราคม 2568 ปริมาณจราจรบน ทล.323 อยู่ระหว่าง 16,547 - 16,840 คัน/วัน และปริมาณจราจรบน M81 อยู่ระหว่าง 3,284 - 5,977 คัน/วัน ทั้งนี้ M81 สามารถแบ่งเบาปริมาณจราจรบน ทล.323 โดยเฉลี่ยประมาณร้อยละ 19

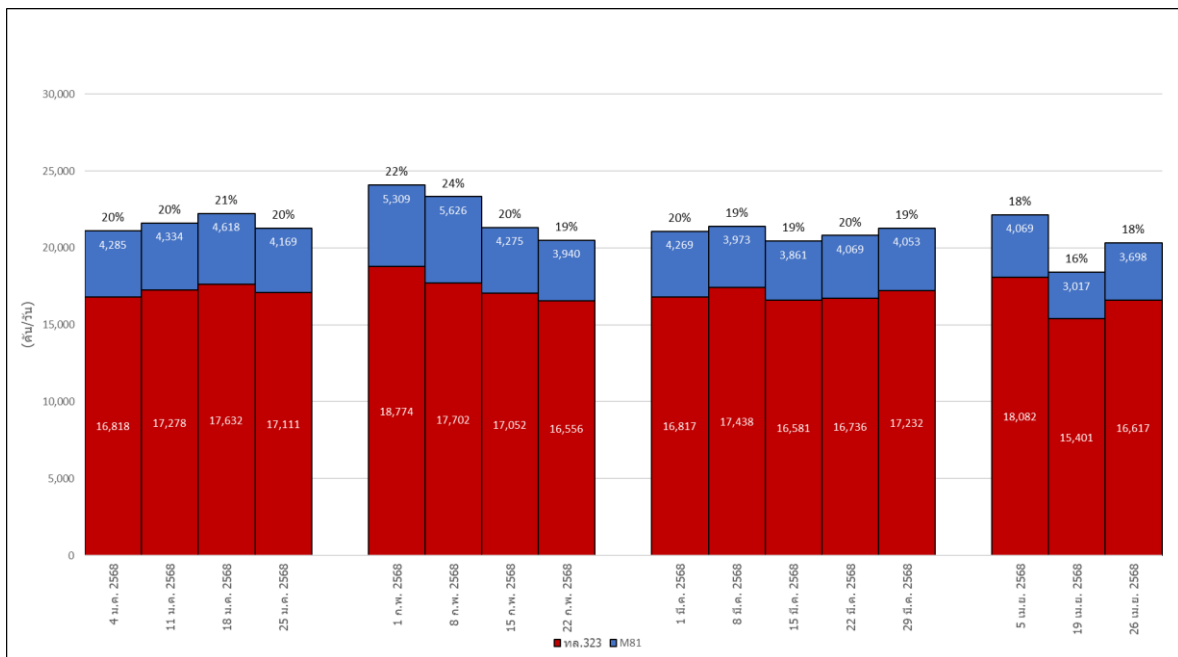
- เดือน กุมภาพันธ์ 2568 ปริมาณจราจรบน ทล.323 อยู่ระหว่าง 16,080 - 17,466 คัน/วัน และปริมาณจราจรบน M81 อยู่ระหว่าง 3,010 - 4,408 คัน/วัน ทั้งนี้ M81 สามารถแบ่งเบาปริมาณจราจร ทล.323 โดยเฉลี่ยประมาณร้อยละ 17

- เดือน มีนาคม 2568 ปริมาณจราจรบน ทล.323 อยู่ระหว่าง 16,392 - 17,091 คัน/วัน และปริมาณจราจรบน M81 อยู่ระหว่าง 3,021 - 3,114 คัน/วัน ทั้งนี้ M81 สามารถแบ่งเบาปริมาณจราจร ทล.323 โดยเฉลี่ยประมาณร้อยละ 16

- เดือน เมษายน 2568 ปริมาณจราจรบน ทล.323 อยู่ระหว่าง 15,867 - 17,448 คัน/วัน และปริมาณจราจรบน M81 อยู่ระหว่าง 2,962 - 3,449 คัน/วัน ทั้งนี้ M81 สามารถแบ่งเบาปริมาณจราจร ทล.323 โดยเฉลี่ยประมาณร้อยละ 16

เดือนที่แบ่งเบาปริมาณจราจรได้สูงสุด เป็นเดือน มกราคม 2568 โดย M81 สามารถแบ่งเบาปริมาณจราจร ทล.323 โดยเฉลี่ยประมาณร้อยละ 19

4.1.1.2 วันเสาร์ (ขาออก)



รูปที่ 4 - 2 การแบ่งเบาปริมาณจราจรบน ทล.323 ของ M81 ในวันเปิดให้บริการ วันเสาร์ (ขาออก)

จากรูปที่ 4 - 2 การแบ่งเบาปริมาณจราจรบน ทล.323 ของ M81 ในวันเปิดให้บริการ วันเสาร์
(ขาออก) มีดังนี้

- เดือน มกราคม 2568 ปริมาณจราจรบน ทล.323 อยู่ระหว่าง 16,818 - 17,632 คัน/วัน และ
ปริมาณจราจรบน M81 อยู่ระหว่าง 4,169 - 4,618 คัน/วัน ทั้งนี้ M81 สามารถแบ่งเบาปริมาณจราจร
ทล.323 โดยเฉลี่ยประมาณร้อยละ 20

- เดือน กุมภาพันธ์ 2568 ปริมาณจราจรบน ทล.323 อยู่ระหว่าง 16,556 - 18,774 คัน/วัน
และปริมาณจราจรบน M81 อยู่ระหว่าง 3,940 - 5,626 คัน/วัน ทั้งนี้ M81 สามารถแบ่งเบาปริมาณจราจร
ทล.323 โดยเฉลี่ยประมาณร้อยละ 21

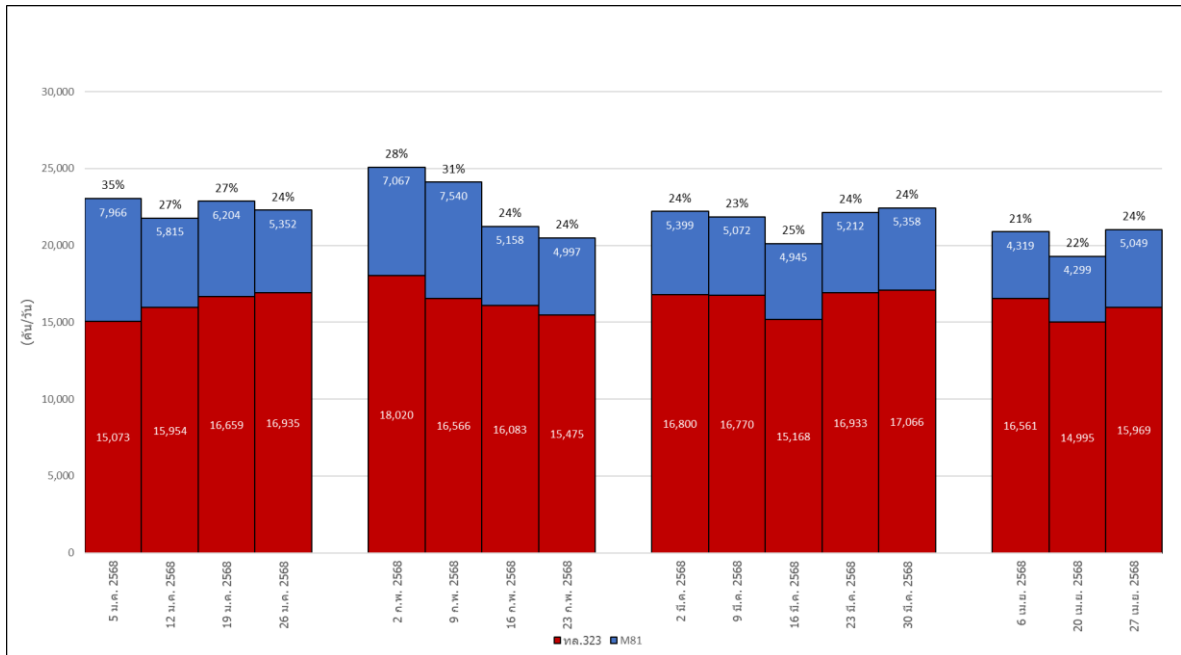
- เดือน มีนาคม 2568 ปริมาณจราจรบน ทล.323 อยู่ระหว่าง 16,581 - 17,438 คัน/วัน และ
ปริมาณจราจรบน M81 อยู่ระหว่าง 3,861 - 4,269 คัน/วัน ทั้งนี้ M81 สามารถแบ่งเบาปริมาณจราจร
ทล.323 โดยเฉลี่ยประมาณร้อยละ 19

- เดือน เมษายน 2568 ปริมาณจราจรบน ทล.323 อยู่ระหว่าง 15,401 - 18,082 คัน/วัน และ
ปริมาณจราจรบน M81 อยู่ระหว่าง 3,017 - 4,069 คัน/วัน ทั้งนี้ M81 สามารถแบ่งเบาปริมาณจราจร
ทล.323 โดยเฉลี่ยประมาณร้อยละ 18

เดือนที่แบ่งเบาปริมาณจราจรได้สูงสุด เป็นเดือน กุมภาพันธ์ 2568 โดย M81 สามารถแบ่งเบาปริมาณ
จราจร ทล.323 โดยเฉลี่ยประมาณร้อยละ 21

4.1.2 ศึกษาการแบ่งเบาปริมาณจราจรบน ทล.323 ของ M81 ช่วง นครปฐม - กาญจนบุรี ในวัน เปิดให้บริการ (วันอาทิตย์) ระหว่างเดือนมกราคม - เมษายน 2568 มีดังนี้

4.1.2.1 วันอาทิตย์ (ขาเข้า)



รูปที่ 4 - 3 การแบ่งเบาปริมาณจราจรบน ทล.323 ของ M81 ในวันเปิดให้บริการ วันอาทิตย์ (ขาเข้า)

จากรูปที่ 4 - 3 การแบ่งเบาปริมาณจราจรบน ทล.323 ของ M81 ในวันเปิดให้บริการ วันอาทิตย์ (ขาเข้า)
มีดังนี้

- เดือน มกราคม 2568 ปริมาณจราจรบน ทล.323 อยู่ระหว่าง 15,073 - 16,935 คัน/วัน และปริมาณจราจรบน M81 อยู่ระหว่าง 5,352 - 7,966 คัน/วัน ทั้งนี้ M81 สามารถแบ่งเบาปริมาณจราจรบน ทล.323 โดยเฉลี่ยประมาณร้อยละ 28

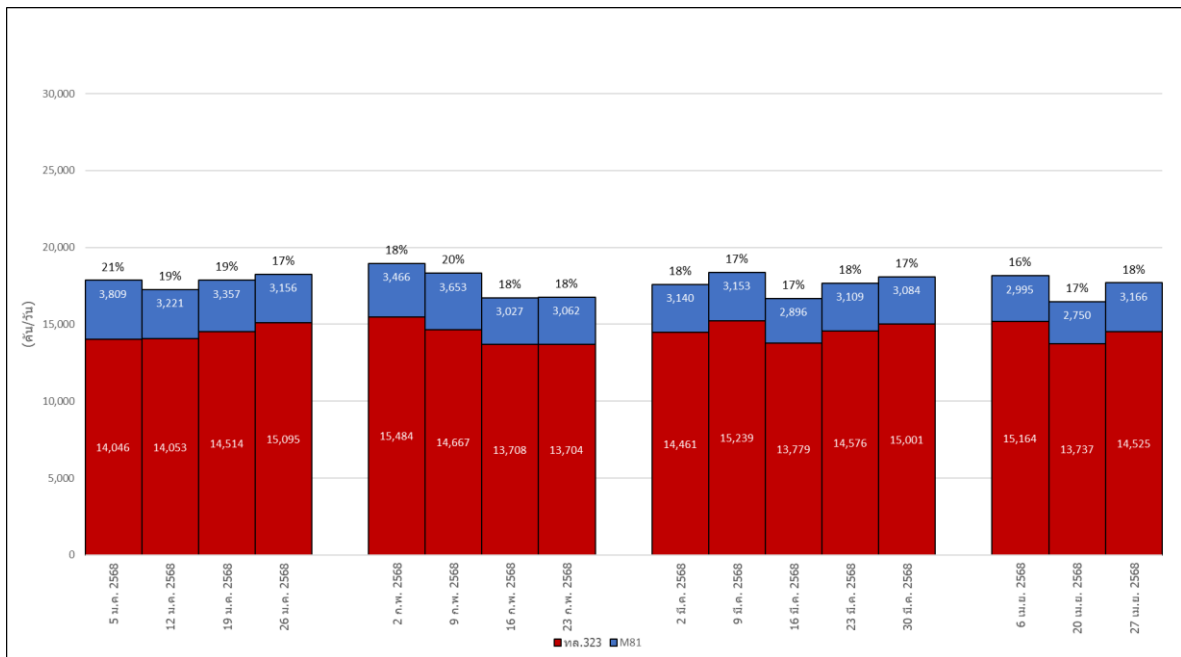
- เดือน กุมภาพันธ์ 2568 ปริมาณจราจรบน ทล.323 อยู่ระหว่าง 15,475 - 18,020 คัน/วัน และปริมาณจราจรบน M81 อยู่ระหว่าง 4,997 - 7,540 คัน/วัน ทั้งนี้ M81 สามารถแบ่งเบาปริมาณจราจรบน ทล.323 โดยเฉลี่ยประมาณร้อยละ 27

- เดือน มีนาคม 2568 ปริมาณจราจรบน ทล.323 อยู่ระหว่าง 15,168 - 17,066 คัน/วัน และปริมาณจราจรบน M81 อยู่ระหว่าง 4,945 - 5,399 คัน/วัน ทั้งนี้ M81 สามารถแบ่งเบาปริมาณจราจรบน ทล.323 โดยเฉลี่ยประมาณร้อยละ 24%

- เดือน เมษายน 2568 ปริมาณจราจรบน ทล.323 อยู่ระหว่าง 14,995 - 16,561 คัน/วัน และปริมาณจราจรบน M81 อยู่ระหว่าง 4,299 - 5,049 คัน/วัน ทั้งนี้ M81 สามารถแบ่งเบาปริมาณจราจรบน ทล.323 โดยเฉลี่ยประมาณร้อยละ 22

เดือนที่แบ่งเบาปริมาณจราจรได้สูงสุด คือเดือน มกราคม 2568 โดยทั้งนี้ M81 สามารถแบ่งเบาปริมาณจราจร ทล.323 โดยเฉลี่ยประมาณร้อยละ 28

4.1.2.2 วันอาทิตย์ (ขาออก)



รูปที่ 4 - 4 การแบ่งเบาปริมาณจราจรบน ทล.323 ของ M81 ในวันเปิดให้บริการ วันอาทิตย์ (ขาออก)

จากรูปที่ 4 - 4 การแบ่งเบาปริมาณจราจรบน ทล.323 ของ M81 ในวันเปิดให้บริการ วันอาทิตย์ (ขาออก) มีดังนี้

- เดือน มกราคม 2568 ปริมาณจราจรบน ทล.323 อยู่ระหว่าง 14,046 - 15,095 คัน/วัน และปริมาณจราจรบน M81 อยู่ระหว่าง 3,156 - 3,809 คัน/วัน ทั้งนี้ M81 สามารถแบ่งเบาปริมาณจราจร ทล.323 โดยเฉลี่ยประมาณร้อยละ 19

- เดือน กุมภาพันธ์ 2568 ปริมาณจราจรบน ทล.323 อยู่ระหว่าง 13,704 - 15,484 คัน/วัน และปริมาณจราจรบน M81 อยู่ระหว่าง 3,027 - 3,653 คัน/วัน ทั้งนี้ M81 สามารถแบ่งเบาปริมาณจราจร ทล.323 โดยเฉลี่ยประมาณร้อยละ 19

- เดือน มีนาคม 2568 ปริมาณจราจรบน ทล.323 อยู่ระหว่าง 13,779 - 15,239 คัน/วัน และปริมาณจราจรบน M81 อยู่ระหว่าง 2,896 - 3,153 คัน/วัน ทั้งนี้ M81 สามารถแบ่งเบาปริมาณจราจร ทล.323 โดยเฉลี่ยประมาณร้อยละ 17

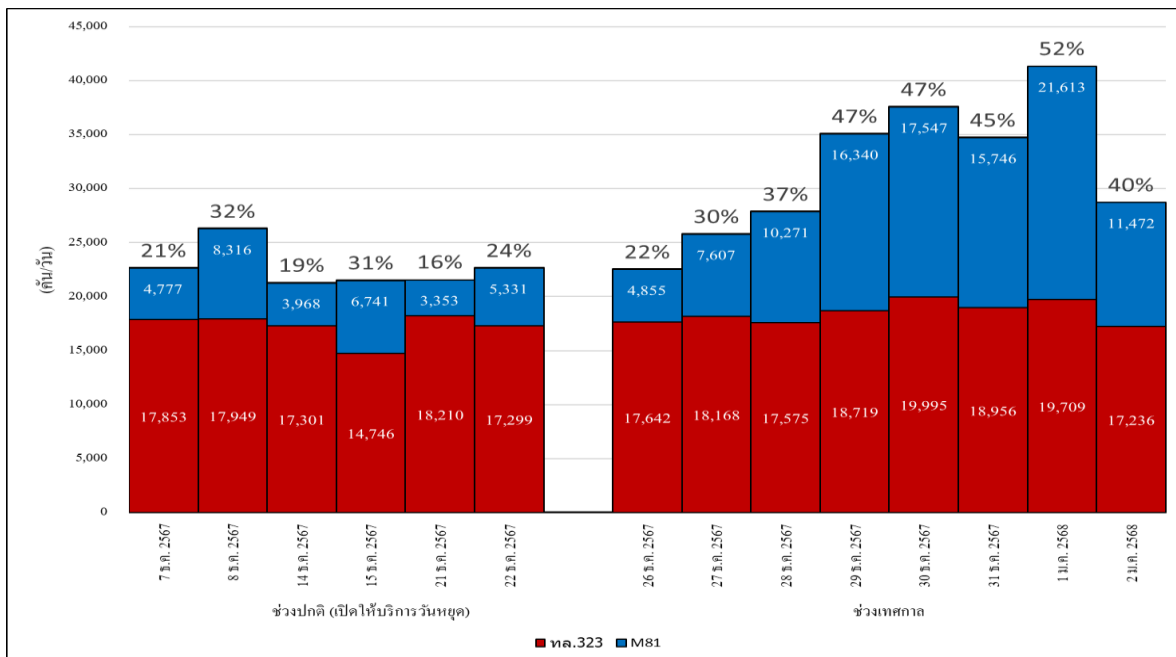
- เดือน เมษายน 2568 ปริมาณจราจรบน ทล.323 อยู่ระหว่าง 13,737 - 15,164 คัน/วัน และ ปริมาณจราจรบน M81 อยู่ระหว่าง 2,750 - 3,166 คัน/วัน ทั้งนี้ M81 สามารถแบ่งเบาปริมาณจราจร ทล.323 โดยเฉลี่ยประมาณร้อยละ 17

เดือนที่แบ่งเบาปริมาณจราจรได้สูงสุด คือเดือน มกราคม และกุมภาพันธ์ 2568 โดย M81 สามารถ แบ่งเบาปริมาณจราจร ทล.323 โดยเฉลี่ยประมาณร้อยละ 19

4.2 การศึกษาเปรียบเทียบการแบ่งเบาปริมาณจราจรบนทางหลวงหมายเลข 323 ของทางหลวงพิเศษ ระหว่างเมือง สาย บางใหญ่ - กาญจนบุรี (M81) ช่วง นครปฐม - กาญจนบุรีในวันเปิดให้บริการ กับ วันหยุดเทศกาล

4.2.1 ศึกษาเปรียบเทียบ การแบ่งเบาปริมาณจราจรบน ทล.323 ของ M81 ช่วง นครปฐม - กาญจนบุรี ในวันเปิดให้บริการ กับวันหยุดเทศกาลปีใหม่ 2568 (ระหว่างวันที่ 7 ธ.ค.2567 - 2 ม.ค.2568) มีดังนี้

4.2.1.1 วันหยุดเทศกาลปีใหม่ 2568 ขาเข้า



รูปที่ 4 - 5 เปรียบเทียบ การแบ่งเบาปริมาณจราจรบน ทล.323 ของ M81 ช่วง นครปฐม - กาญจนบุรี ในวันเปิดให้บริการ กับวันหยุดเทศกาลปีใหม่ 2568 ขาเข้า

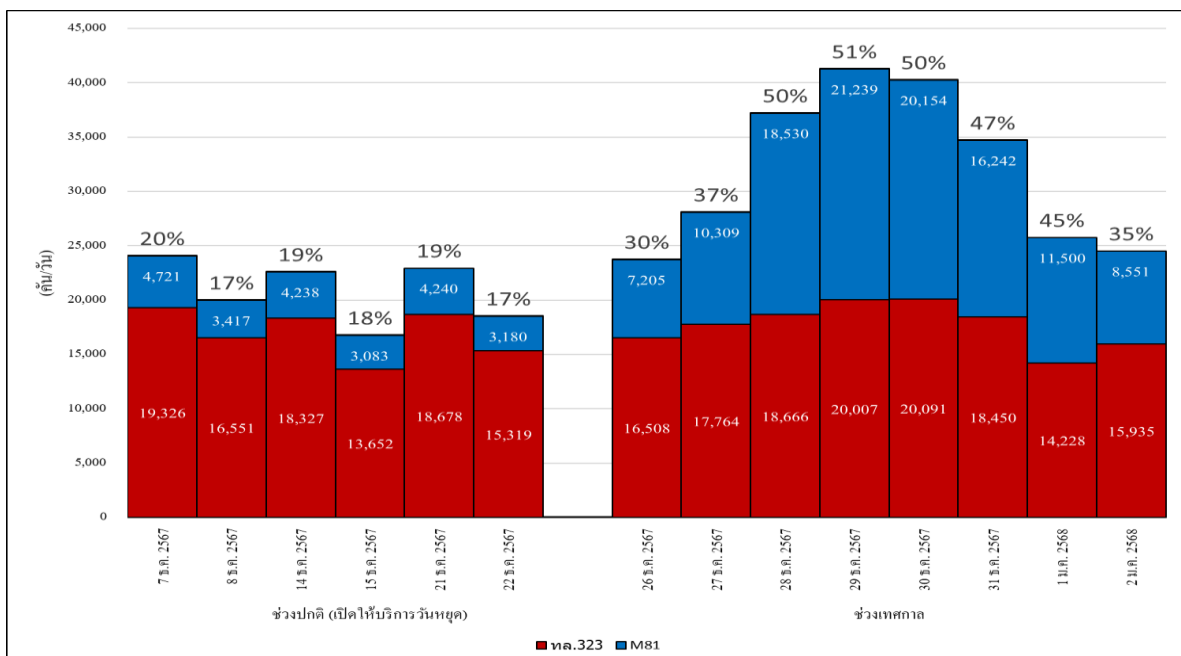
จากรูปที่ 4 - 5 เปรียบเทียบ การแบ่งเบาปริมาณจราจรบน ทล.323 ของ M81 ช่วง นครปฐม - กาญจนบุรี ในวันเปิดให้บริการ กับวันหยุดเทศกาลปีใหม่ 2568 ขาเข้า มีดังนี้

- ช่วงวันเปิดให้บริการปกติ ระหว่างวันที่ 7 - 22 ธ.ค. 2567 (วันเสาร์ และวันอาทิตย์) M81 สามารถแบ่งเบาปริมาณจราจร ทล.323 เฉลี่ยร้อยละ 24

- ช่วงวันหยุดเทศกาลปีใหม่ 2568 ระหว่างวันที่ 26 ธ.ค. 2567 - 2 ม.ค. 2568 M81 สามารถแบ่งเบาปริมาณจราจร ทล.323 เฉลี่ยร้อยละ 40

ดังนั้น M81ช่วง นครปฐม - กาญจนบุรี (ขาเข้า) ช่วงวันหยุดเทศกาลปีใหม่ 2568 ระหว่างวันที่ 7 ธ.ค. 2567 - 2 ม.ค.2568 สามารถแบ่งเบาปริมาณจราจรบน ทล.323 ได้มากกว่าช่วงวันเปิดให้บริการ ร้อยละ 16

4.2.1.2 วันหยุดเทศกาลปีใหม่ 2568 ขาออก



รูปที่ 4 - 6 เปรียบเทียบ การแบ่งเบาปริมาณจราจรบน ทล.323 ของ M81 ช่วง นครปฐม - กาญจนบุรี ในวันเปิดให้บริการ กับวันหยุดเทศกาลปีใหม่ 2568 ขาออก

จากรูปที่ 4 - 6 เปรียบเทียบ การแบ่งเบาปริมาณจราจรบน ทล.323 ของ M81 ช่วง นครปฐม - กาญจนบุรี ในวันเปิดให้บริการ กับวันหยุดเทศกาลปีใหม่ 2568 ขาออก มีดังนี้

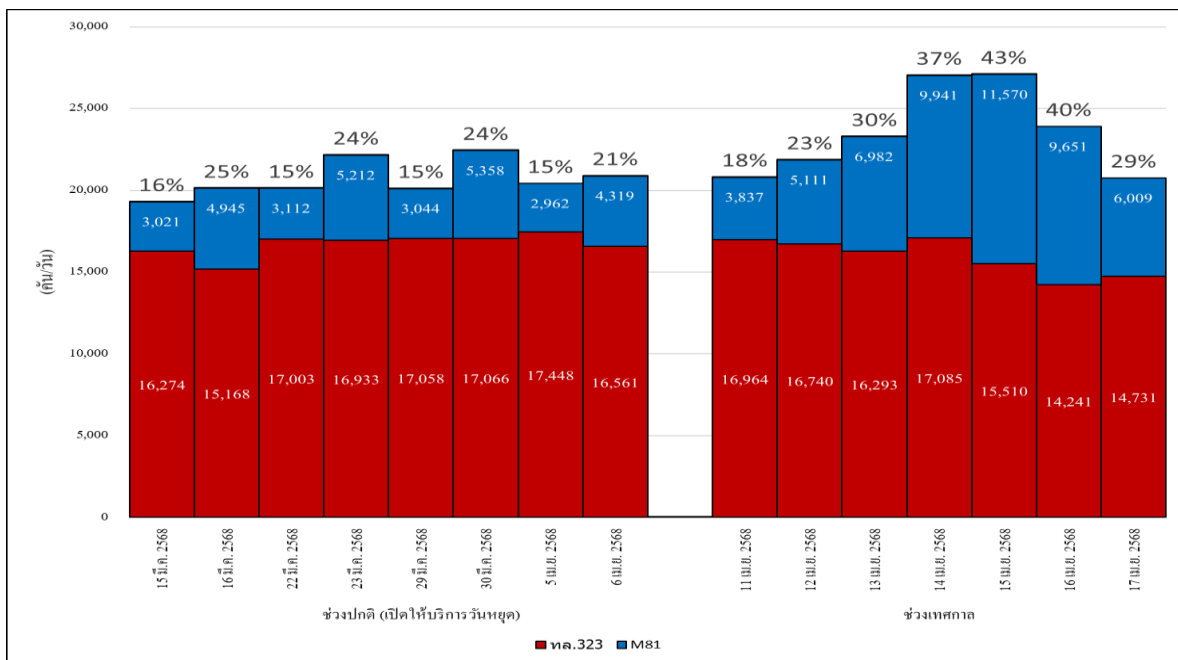
- ช่วงวันเปิดให้บริการปกติ ระหว่างวันที่ 7 - 22 ธ.ค. 2567 (วันเสาร์ และวันอาทิตย์) M81 สามารถแบ่งเบาปริมาณจราจร ทล.323 เฉลี่ยร้อยละ 18

- ช่วงวันหยุดเทศกาลปีใหม่ 2568 ระหว่างวันที่ 26 ธ.ค. 2567 - 2 ม.ค. 2568 M81 สามารถแบ่งเบาปริมาณจราจร ทล.323 เฉลี่ยร้อยละ 43

ดังนั้น M81 ช่วง นครปฐม - กาญจนบุรี (ขาออก) ระหว่างวันที่ 7 ธ.ค.2567 - 2 ม.ค.2568 ช่วงวันหยุดเทศกาลปีใหม่ 2568 สามารถได้แบ่งเบาปริมาณจราจรบน ทล.323 ได้มากกว่าช่วงวันปกติ ร้อยละ 25

4.2.2 ศึกษาเปรียบเทียบ การแบ่งเบาปริมาณจราจรบน ทล.323 ของ M81 ช่วง นครปฐม - กาญจนบุรี ในวันเปิดให้บริการ กับวันหยุดเทศกาลสงกรานต์ 2568 (ระหว่างวันที่ 15 มี.ค. - 17 เม.ย. 2568) มีดังนี้

4.2.2.1 วันหยุดเทศกาลสงกรานต์ 2568 ขาเข้า



รูปที่ 4 - 7 เปรียบเทียบ การแบ่งเบาปริมาณจราจรบน ทล.323 ของ M81 ช่วง นครปฐม - กาญจนบุรี ในวันเปิดให้บริการ กับวันหยุดเทศกาลสงกรานต์ 2568 ขาเข้า

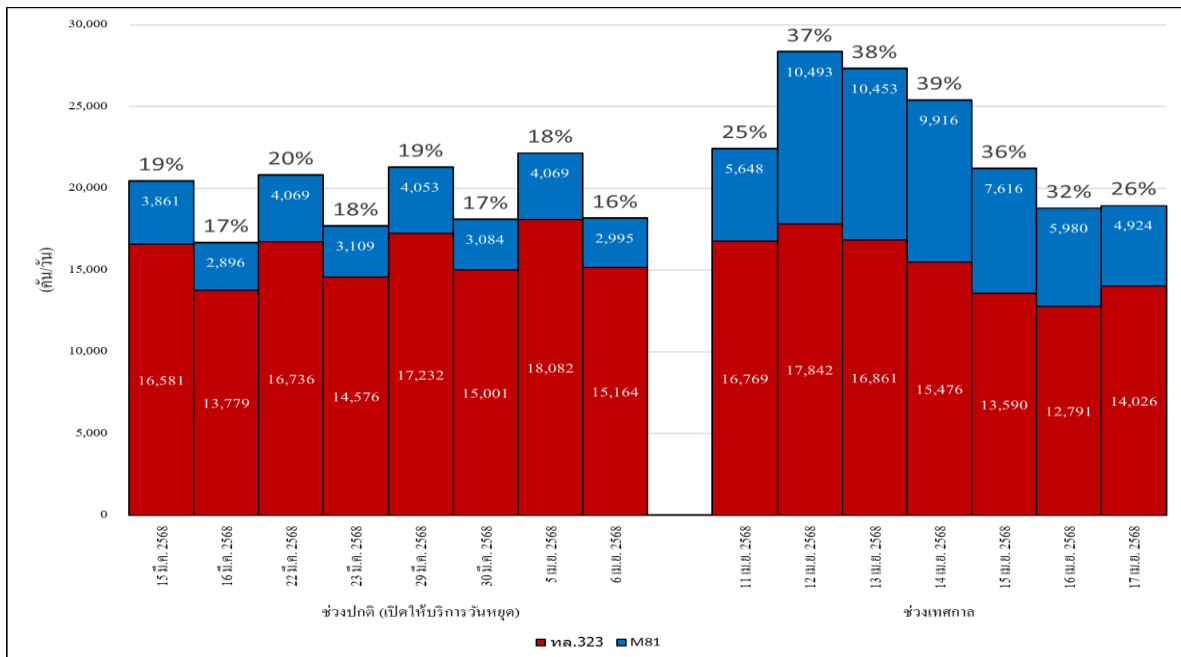
จากรูปที่ 4 - 7 เปรียบเทียบ การแบ่งเบาปริมาณจราจรบน ทล.323 ของ M81 ช่วง นครปฐม - กาญจนบุรี ในวันเปิดให้บริการ กับวันหยุดเทศกาลสงกรานต์ 2568 ขาเข้า มีดังนี้

- ช่วงวันปกติ ระหว่างวันที่ 15 มี.ค. - 6 เม.ย. 2568 (วันเปิดให้บริการวันเสาร์ และวันอาทิตย์) ของ M81 แบ่งเบาปริมาณจราจร จาก ทล.323 เฉลี่ยร้อยละ 19

- ช่วงวันหยุดเทศกาลสงกรานต์ 2568 ระหว่างวันที่ 11 - 17 เม.ย. 2568 ของ M81 แบ่งเบาปริมาณจราจร จาก ทล.323 เฉลี่ยร้อยละ 32

ดังนั้น M81 ช่วง นครปฐม - กาญจนบุรี (ขาเข้า) ช่วงวันหยุดเทศกาลสงกรานต์ 2568 สามารถแบ่งเบาปริมาณจราจรบน ทล.323 ได้มากกว่าช่วงวันปกติ ร้อยละ 13

4.2.2.2 วันหยุดเทศกาลสงกรานต์ 2568 ขาออก



รูปที่ 4 - 8 เปรียบเทียบ การแบ่งเบาปริมาณจราจรบน ทล.323 ของ M81 ช่วง นครปฐม - กาญจนบุรี ในวันเปิดให้บริการ กับวันหยุดเทศกาลสงกรานต์ 2568 ขาออก

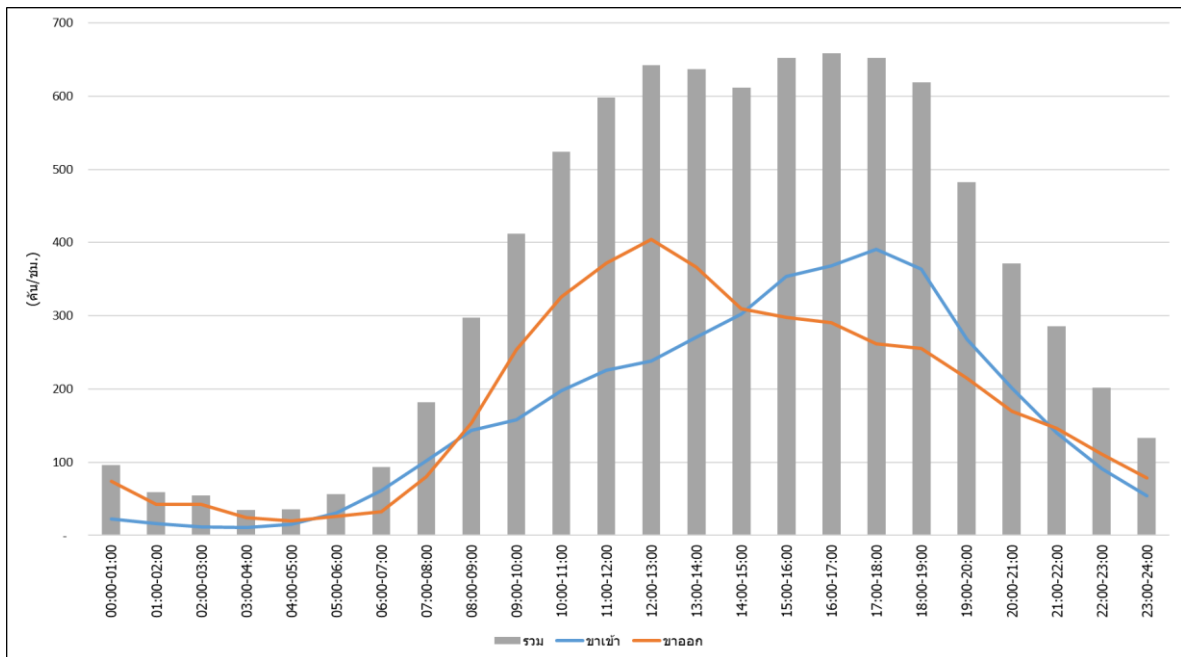
จากรูปที่ 4 - 8 เปรียบเทียบ การแบ่งเบาปริมาณจราจรบน ทล.323 ของ M81 ช่วง นครปฐม - กาญจนบุรี ในวันเปิดให้บริการ กับวันหยุดเทศกาลสงกรานต์ 2568 ขาออก มีดังนี้

- ช่วงวันปกติ ระหว่างวันที่ 15 มี.ค. - 6 เม.ย. 2568 (วันเปิดให้บริการวันเสาร์ และวันอาทิตย์) ของ M81 สามารถแบ่งเบาปริมาณจราจร ทล.323 เฉลี่ยร้อยละ 18
- ช่วงวันหยุดเทศกาลสงกรานต์ 2568 ระหว่างวันที่ 11 - 17 เม.ย. 2568 ของ M81 แบ่งเบาปริมาณจราจร ทล.323 เฉลี่ยร้อยละ 33

ดังนั้น M81 ช่วง นครปฐม - กาญจนบุรี (ขาออก) ช่วงวันหยุดเทศกาลสงกรานต์ 2568 สามารถแบ่งเบาปริมาณจราจรบน ทล.323 ได้มากกว่าช่วงวันปกติร้อยละ 15

4.3 การศึกษาช่วงเวลาที่มีปริมาณจราจรสูงสุด (Peak Period) ของ ทางหลวงพิเศษระหว่างเมือง สาย บางใหญ่ - กาญจนบุรี (M81) ช่วง นครปฐม - กาญจนบุรี และทางหลวงหมายเลข 323 ระหว่างเดือน มกราคม - เมษายน 2568

4.3.1 ช่วงเวลาที่มีปริมาณจราจรสูงสุด (Peak Period) ของ M81 ในวันเสาร์ เดือน มกราคม 2568

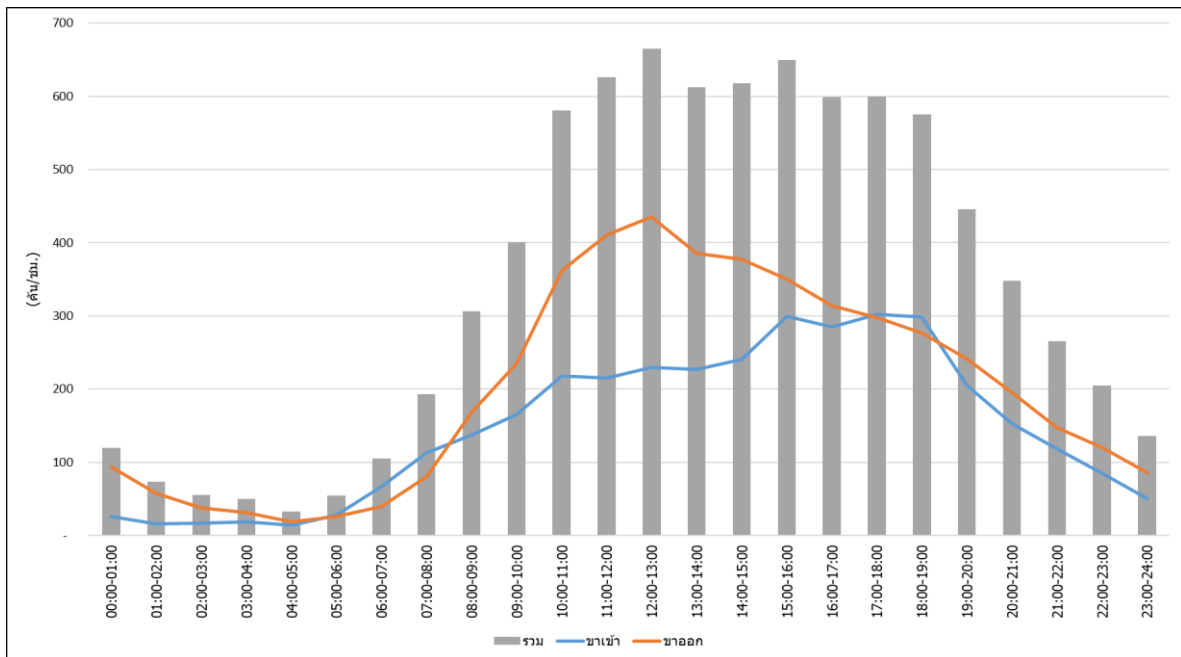


รูปที่ 4 - 9 ช่วงเวลาที่มีปริมาณจราจรสูงสุด (Peak Period) ของ M81 ในวันเสาร์ เดือน มกราคม 2568

จากรูปที่ 4 - 9 Peak Period ของ M81 ในวันเสาร์ เดือน มกราคม 2568 มีดังนี้

- Peak Period ขาเข้า อยู่ระหว่างเวลา 17:00 น. - 18:00 น. ปริมาณจราจร 391 คัน/ชม.
- Peak Period ขาออก อยู่ระหว่างเวลา 12:00 น. - 13:00 น. ปริมาณจราจร 404 คัน/ชม.
- Peak Period โดยรวม อยู่ระหว่างเวลา 16:00 น. - 17:00 น. ปริมาณจราจร 658 คัน/ชม.

4.3.2 ช่วงเวลาที่มีปริมาณจราจรสูงสุด (Peak Period) ของ M81 ในวันเสาร์ เดือน กุมภาพันธ์ 2568

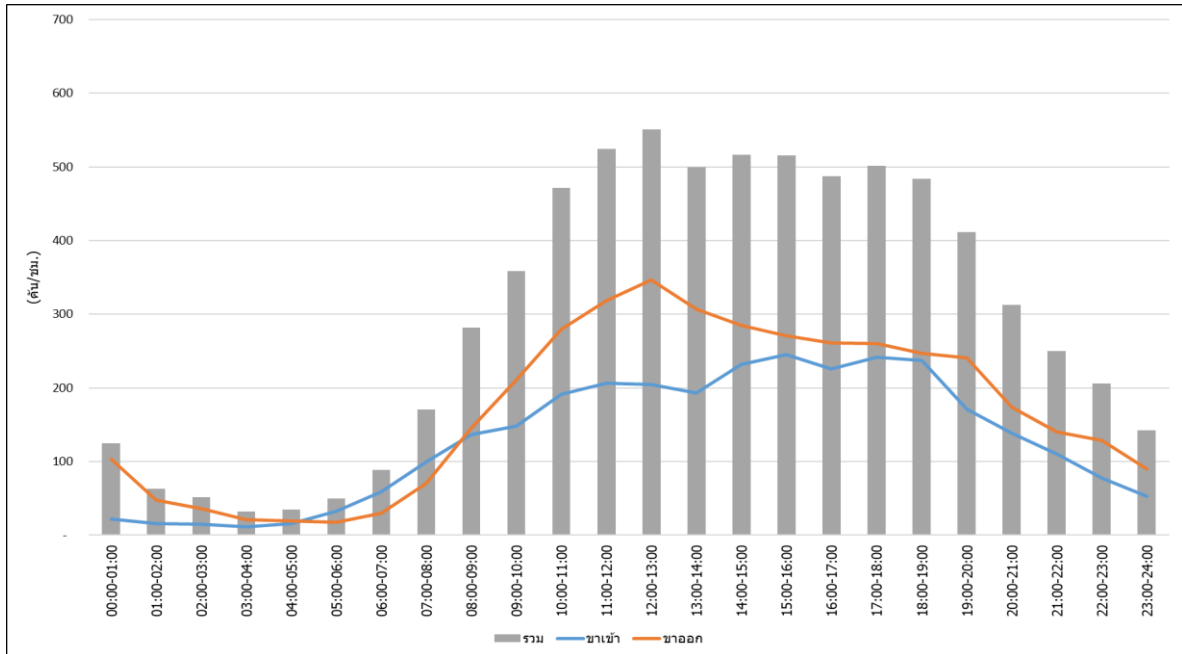


รูปที่ 4 - 10 ช่วงเวลาที่มีปริมาณจราจรสูงสุด (Peak Period) ของ M81 ในวันเสาร์ เดือน กุมภาพันธ์ 2568

จากรูปที่ 4 - 10 Peak Period ของ M81 ในวันเสาร์ เดือน กุมภาพันธ์ 2568 มีดังนี้

- Peak Period ขาเข้า อยู่ระหว่างเวลา 17:00 น. - 18:00 น. ปริมาณจราจร 302 คัน/ชม.
- Peak Period ขาออก อยู่ระหว่างเวลา 12:00 น. - 13:00 น. ปริมาณจราจร 436 คัน/ชม.
- Peak Period โดยรวม อยู่ระหว่างเวลา 12:00 น. - 13:00 น. ปริมาณจราจร 665 คัน/ชม.

4.3.3 ช่วงเวลาที่มีปริมาณจราจรสูงสุด (Peak Period) ของ M81 ในวันเสาร์ เดือน มีนาคม 2568

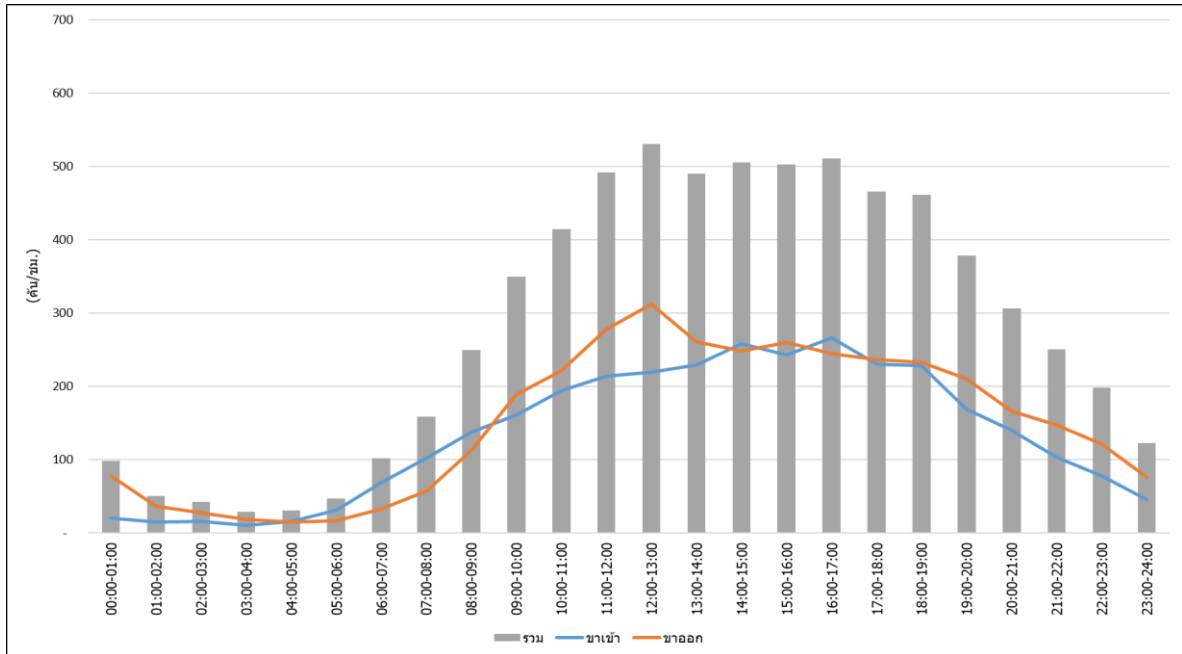


รูปที่ 4 - 11 ช่วงเวลาที่มีปริมาณจราจรสูงสุด (Peak Period) ของ M81 ในวันเสาร์ เดือน มีนาคม 2568

จากรูปที่ 4 - 11 Peak Period ของ M81 ในวันเสาร์ เดือน มีนาคม 2568 มีดังนี้

- Peak Period ขาเข้า อยู่ระหว่างเวลา 15:00 น. - 16:00 น. ปริมาณจราจร 245 คัน/ชม.
- Peak Period ขาออก อยู่ระหว่างเวลา 12:00 น. - 13:00 น. ปริมาณจราจร 346 คัน/ชม.
- Peak Period โดยรวม อยู่ระหว่างเวลา 12:00 น. - 13:00 น. ปริมาณจราจร 551 คัน/ชม.

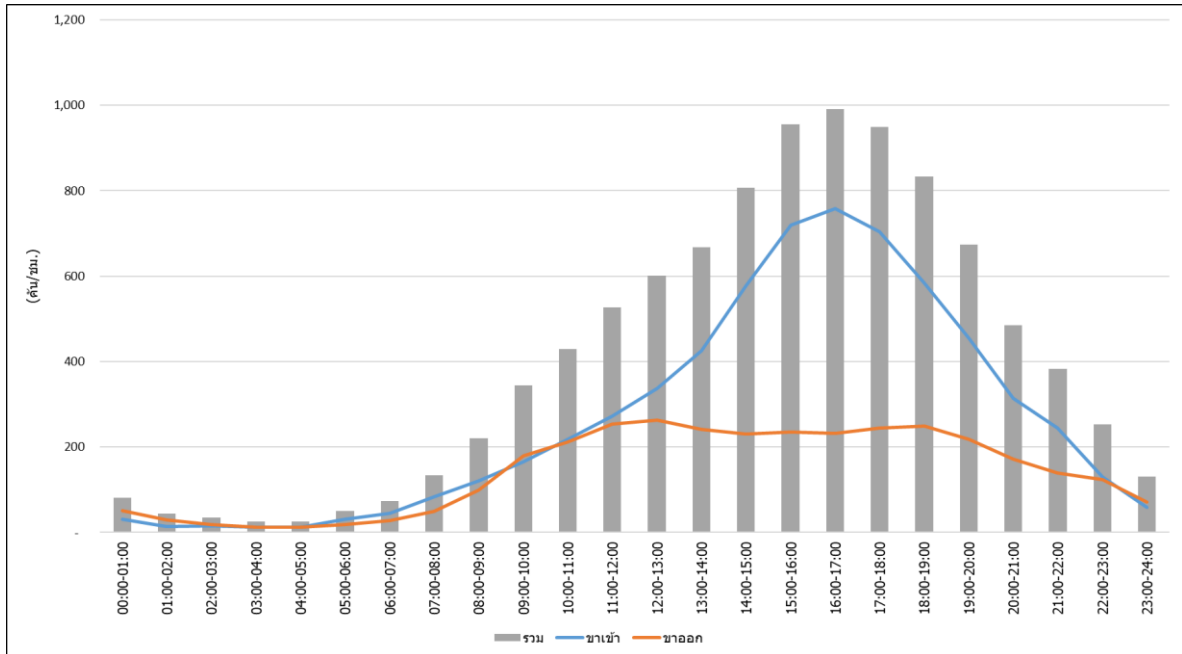
4.3.4 ช่วงเวลาที่มีปริมาณจราจรสูงสุด (Peak Period) ของ M81 ในวันเสาร์ เดือน เมษายน 2568



รูปที่ 4 - 12 ช่วงเวลาที่มีปริมาณจราจรสูงสุด (Peak Period) ของ M81 ในวันเสาร์ เดือน เมษายน 2568

- จากรูปที่ 4 - 12 Peak Period ของ M81 ในวันเสาร์ เดือน เมษายน 2568 มีดังนี้
- Peak Period ขาเข้า อยู่ระหว่างเวลา 16:00 น. - 17:00 น. ปริมาณจราจร 266 คัน/ชม.
 - Peak Period ขาออก อยู่ระหว่างเวลา 12:00 น. - 13:00 น. ปริมาณจราจร 312 คัน/ชม.
 - Peak Period โดยรวม อยู่ระหว่างเวลา 12:00 น. - 13:00 น. ปริมาณจราจร 531 คัน/ชม.

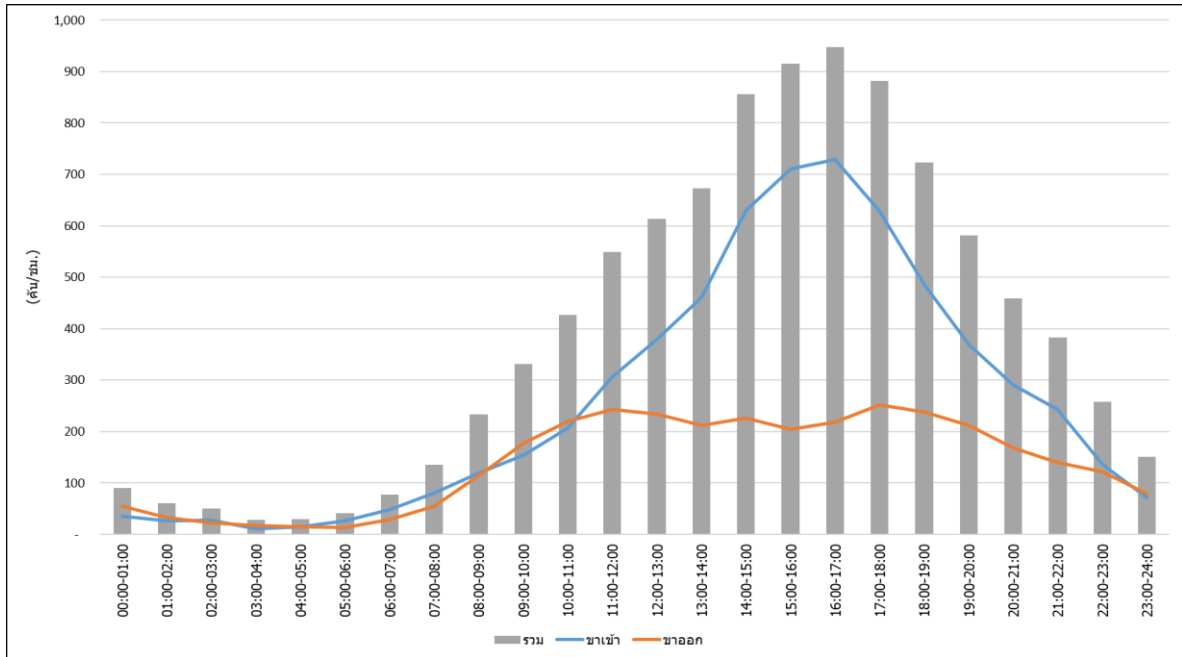
4.3.5 ช่วงเวลาที่มีปริมาณจราจรสูงสุด (Peak Period) ของ M81 ในวันอาทิตย์ เดือน มกราคม 2568



รูปที่ 4 - 13 ช่วงเวลาที่มีปริมาณจราจรสูงสุด (Peak Period) ของ M81 ในวันอาทิตย์ เดือน มกราคม 2568

- จากรูปที่ 4 - 13 Peak Period ของ M81 ในวันอาทิตย์ เดือน มกราคม 2568 มีดังนี้
- Peak Period ขาเข้า อยู่ระหว่างเวลา 16:00 น. - 17:00 น. ปริมาณจราจร 759 คัน/ชม.
 - Peak Period ขาออก อยู่ระหว่างเวลา 12:00 น. - 13:00 น. ปริมาณจราจร 264 คัน/ชม.
 - Peak Period โดยรวม อยู่ระหว่างเวลา 16:00 น. - 17:00 น. ปริมาณจราจร 991 คัน/ชม.

4.3.6 ช่วงเวลาที่มีปริมาณจราจรสูงสุด (Peak Period) ของ M81 ในวันอาทิตย์ เดือน กุมภาพันธ์ 2568

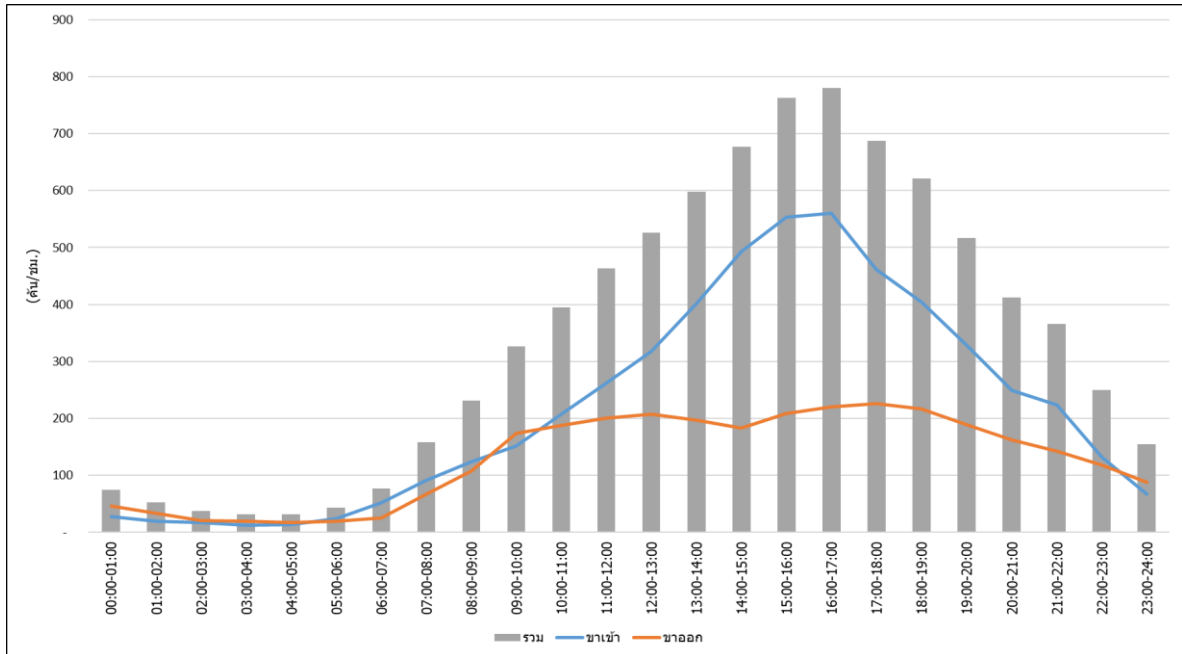


รูปที่ 4 - 14 ช่วงเวลาที่มีปริมาณจราจรสูงสุด (Peak Period) ของ M81 ในวันอาทิตย์ เดือน กุมภาพันธ์ 2568

จากรูปที่ 4 - 14 Peak Period ของ M81 ในวันอาทิตย์ เดือน กุมภาพันธ์ 2568 มีดังนี้

- Peak Period ขาเข้า อยู่ระหว่างเวลา 16:00 น. - 17:00 น. ปริมาณจราจร 729 คัน/ชม.
- Peak Period ขาออก อยู่ระหว่างเวลา 17:00 น. - 18:00 น. ปริมาณจราจร 253 คัน/ชม.
- Peak Period โดยรวม อยู่ระหว่างเวลา 16:00 น. - 17:00 น. ปริมาณจราจร 948 คัน/ชม.

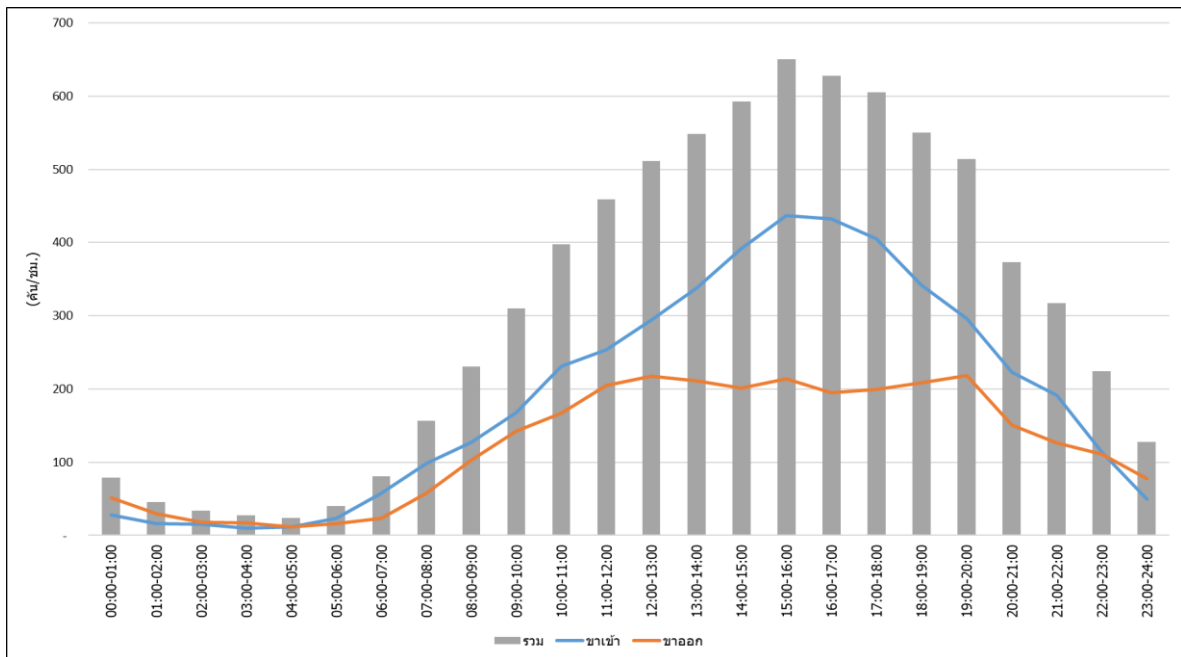
4.3.7 ช่วงเวลาที่มีปริมาณจราจรสูงสุด (Peak Period) ของ M81 ในวันอาทิตย์ เดือน มีนาคม 2568



รูปที่ 4 - 15 ช่วงเวลาที่มีปริมาณจราจรสูงสุด (Peak Period) ของ M81 ในวันอาทิตย์ เดือน มีนาคม 2568

- จากรูปที่ 4 - 15 Peak Period ของ M81 ในวันอาทิตย์ เดือน มีนาคม 2568 มีดังนี้
- Peak Period ขาเข้า อยู่ระหว่างเวลา 16:00 น. - 17:00 น. ปริมาณจราจร 560 คัน/ชม.
 - Peak Period ขาออก อยู่ระหว่างเวลา 17:00 น. - 18:00 น. ปริมาณจราจร 226 คัน/ชม.
 - Peak Period โดยรวม อยู่ระหว่างเวลา 16:00 น. - 17:00 น. ปริมาณจราจร 780 คัน/ชม.

4.3.8 ช่วงเวลาที่มีปริมาณจราจรสูงสุด (Peak Period) ของ M81 ในวันอาทิตย์ เดือน เมษายน 2568

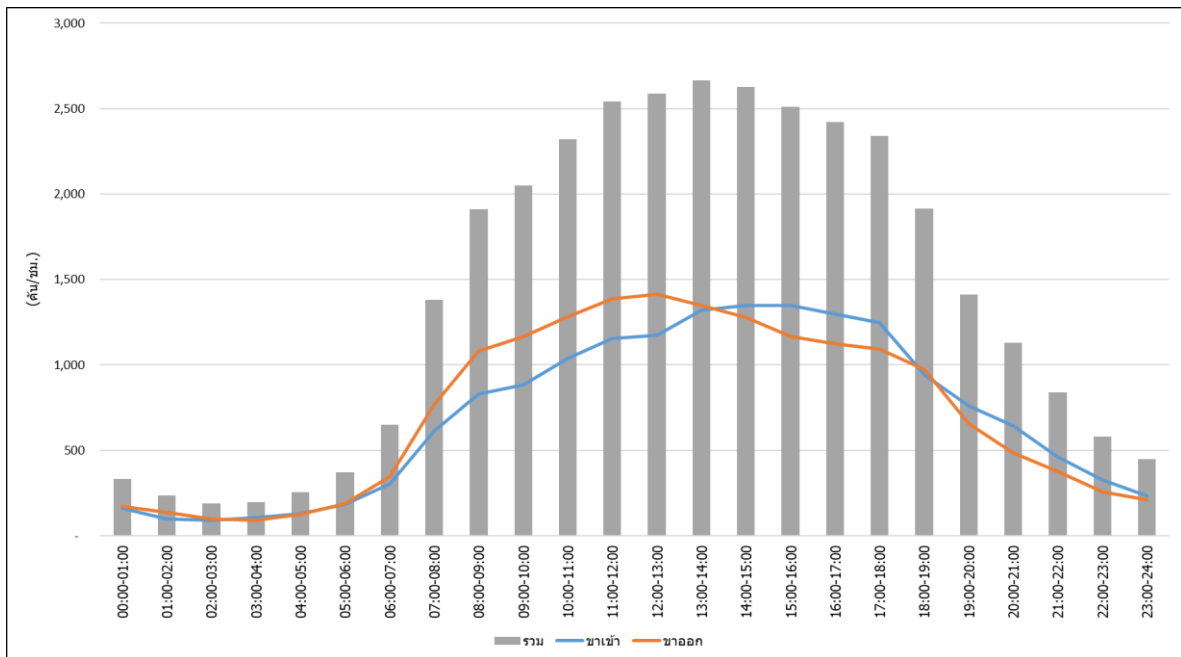


รูปที่ 4 - 16 ช่วงเวลาที่มีปริมาณจราจรสูงสุด (Peak Period) ของ M81 ในวันอาทิตย์ เดือน เมษายน 2568

จากรูปที่ 4 - 16 Peak Period ของ M81 ในวันอาทิตย์ เดือน เมษายน 2568 มีดังนี้

- Peak Period ขาเข้า อยู่ระหว่างเวลา 15:00 น. - 16:00 น. ปริมาณจราจร 437 คัน/ชม.
- Peak Period ขาออก อยู่ระหว่างเวลา 19:00 น. - 20:00 น. ปริมาณจราจร 218 คัน/ชม.
- Peak Period โดยรวม อยู่ระหว่างเวลา 15:00 น. - 16:00 น. ปริมาณจราจร 651 คัน/ชม.

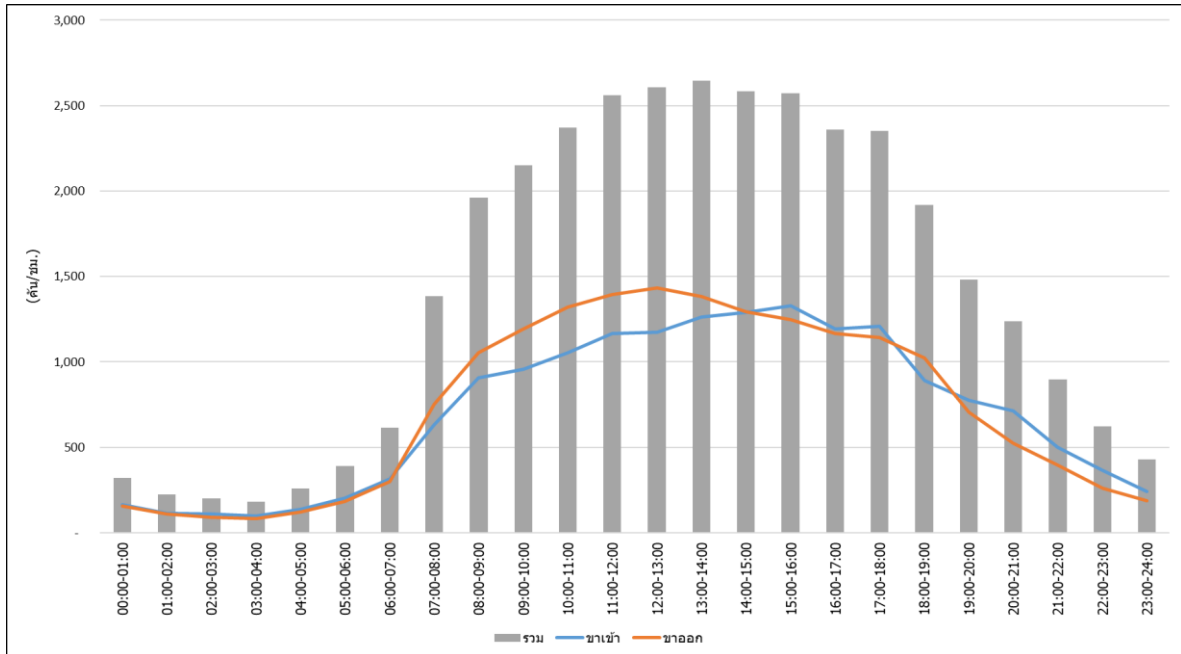
4.3.9 ช่วงเวลาที่มีปริมาณจราจรสูงสุด (Peak Period) ของ ทล.323 ในวันเสาร์ เดือน มกราคม 2568



รูปที่ 4 - 17 ช่วงเวลาที่มีปริมาณจราจรสูงสุด (Peak Period) ของ ทล.323 ในวันเสาร์ เดือน มกราคม 2568

- จากรูปที่ 4 - 17 Peak Period ของ ทล.323 ในวันเสาร์ เดือน มกราคม 2568 มีดังนี้
- Peak Period ขาเข้า อยู่ระหว่างเวลา 15:00 น. - 16:00 น. ปริมาณจราจร 1,347 คัน/ชม.
 - Peak Period ขาออก อยู่ระหว่างเวลา 12:00 น. - 13:00 น. ปริมาณจราจร 1,412 คัน/ชม.
 - Peak Period โดยรวม อยู่ระหว่างเวลา 13:00 น. - 14:00 น. ปริมาณจราจร 2,666 คัน/ชม.

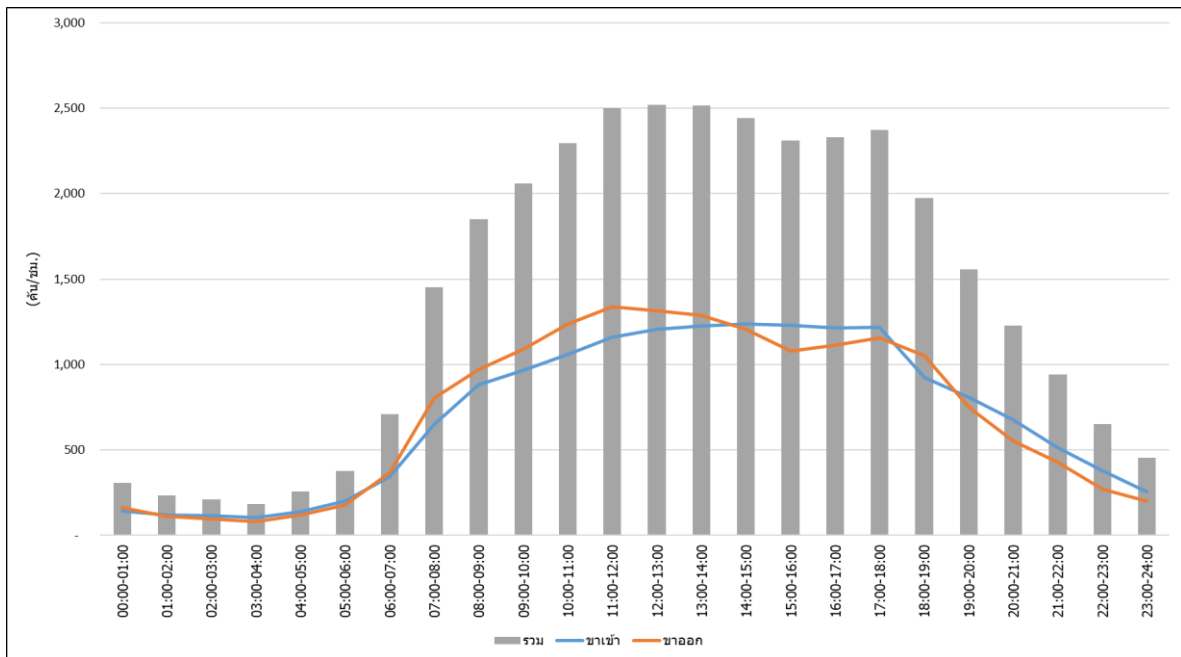
4.3.10 ช่วงเวลาที่มีปริมาณจราจรสูงสุด (Peak Period) ของ ทล.323 ในวันเสาร์ เดือน กุมภาพันธ์ 2568



รูปที่ 4 - 18 ช่วงเวลาที่มีปริมาณจราจรสูงสุด (Peak Period) ของ ทล.323 ในวันเสาร์ เดือน กุมภาพันธ์ 2568

- จากรูปที่ 4 - 18 Peak Period ของ ทล.323 ในวันเสาร์ เดือน กุมภาพันธ์ 2568 มีดังนี้
- Peak Period ขาเข้า อยู่ระหว่างเวลา 15:00 น. - 16:00 น. ปริมาณจราจร 1,328 คัน/ชม.
 - Peak Period ขาออก อยู่ระหว่างเวลา 12:00 น. - 13:00 น. ปริมาณจราจร 1,435 คัน/ชม.
 - Peak Period โดยรวม อยู่ระหว่างเวลา 13:00 น. - 14:00 น. ปริมาณจราจร 2,645 คัน/ชม.

4.3.11 ช่วงเวลาที่มีปริมาณจราจรสูงสุด (Peak Period) ของ ทล.323 ในวันเสาร์ เดือน มีนาคม 2568

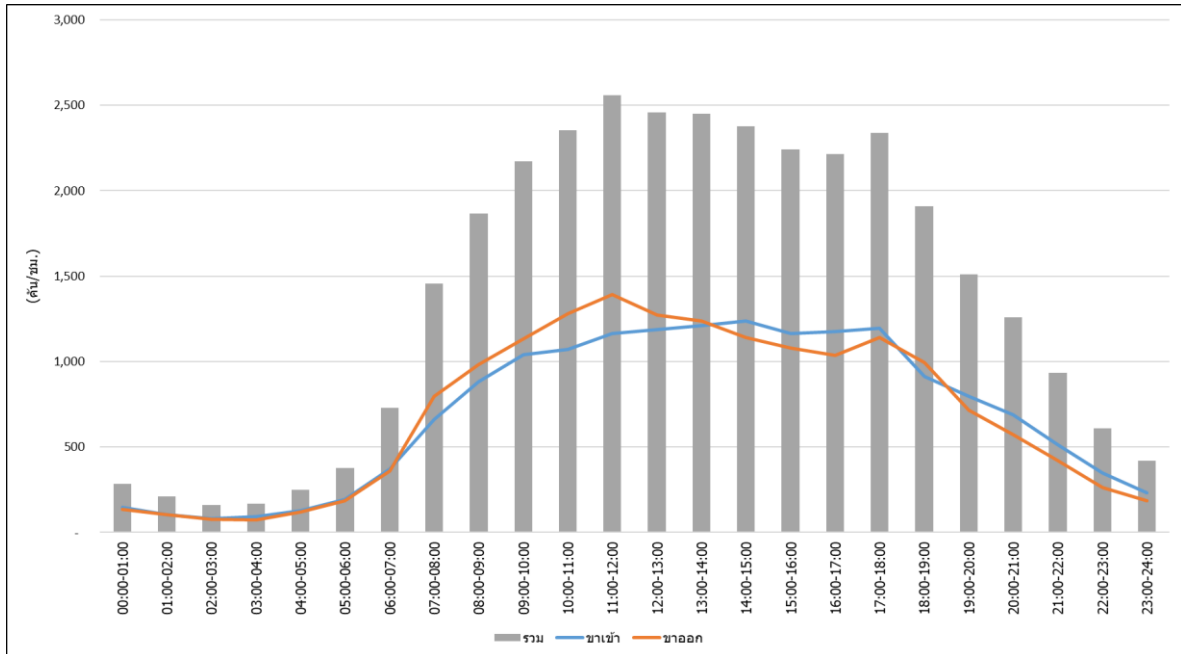


รูปที่ 4 - 19 ช่วงเวลาที่มีปริมาณจราจรสูงสุด (Peak Period) ของ ทล.323 ในวันเสาร์ เดือน มีนาคม 2568

จากรูปที่ 4 - 19 Peak Period ของ ทล.323 ในวันเสาร์ เดือน มีนาคม 2568 มีดังนี้

- Peak Period ขาเข้า อยู่ระหว่างเวลา 14:00 น. - 15:00 น. ปริมาณจราจร 1,237 คัน/ชม.
- Peak Period ขาออก อยู่ระหว่างเวลา 11:00 น. - 12:00 น. ปริมาณจราจร 1,339 คัน/ชม.
- Peak Period โดยรวม อยู่ระหว่างเวลา 12:00 น. - 13:00 น. ปริมาณจราจร 2,521 คัน/ชม.

4.3.12 ช่วงเวลาที่มีปริมาณจราจรสูงสุด (Peak Period) ของ ทล.323 ในวันเสาร์ เดือน เมษายน 2568

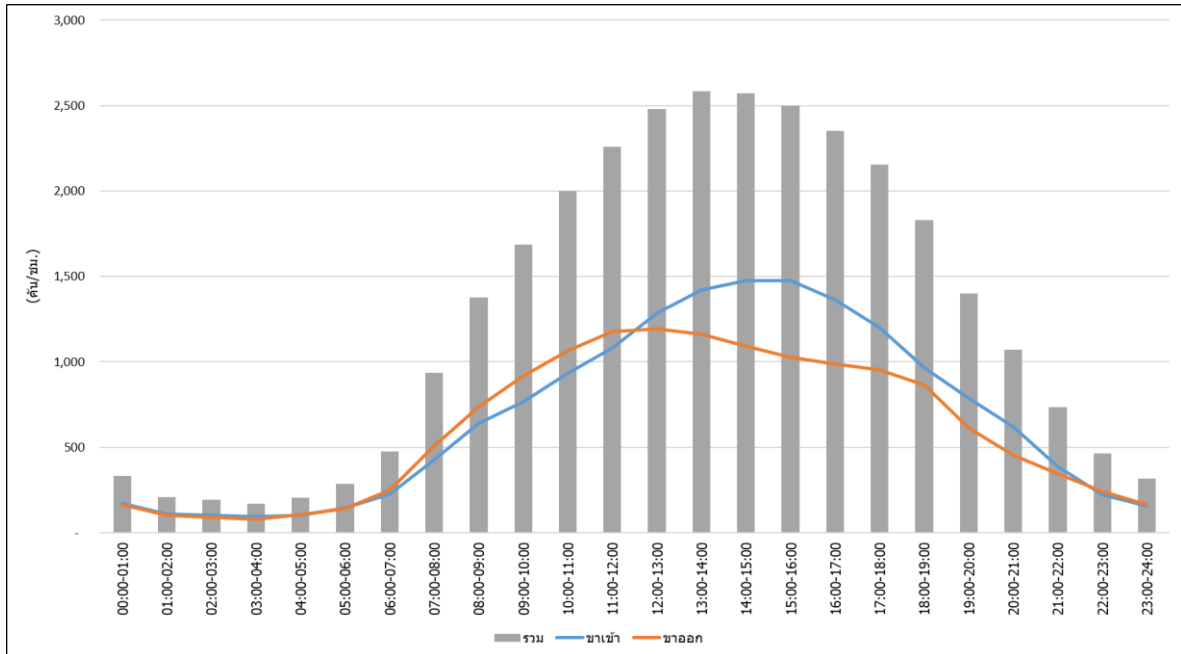


รูปที่ 4 - 20 ช่วงเวลาที่มีปริมาณจราจรสูงสุด (Peak Period) ของ ทล.323 ในวันเสาร์ เดือน เมษายน 2568

จากรูปที่ 4 - 20 Peak Period ของ ทล.323 ในวันเสาร์ เดือน เมษายน 2568 มีดังนี้

- Peak Period ขาเข้า อยู่ระหว่างเวลา 14:00 น. - 15:00 น. ปริมาณจราจร 1,236 คัน/ชม.
- Peak Period ขาออก อยู่ระหว่างเวลา 11:00 น. - 12:00 น. ปริมาณจราจร 1,394 คัน/ชม.
- Peak Period โดยรวม อยู่ระหว่างเวลา 11:00 น. - 12:00 น. ปริมาณจราจร 2,559 คัน/ชม.

4.3.13 ช่วงเวลาที่มีปริมาณจราจรสูงสุด (Peak Period) ของ ทล.323 ในวันอาทิตย์ เดือน มกราคม 2568

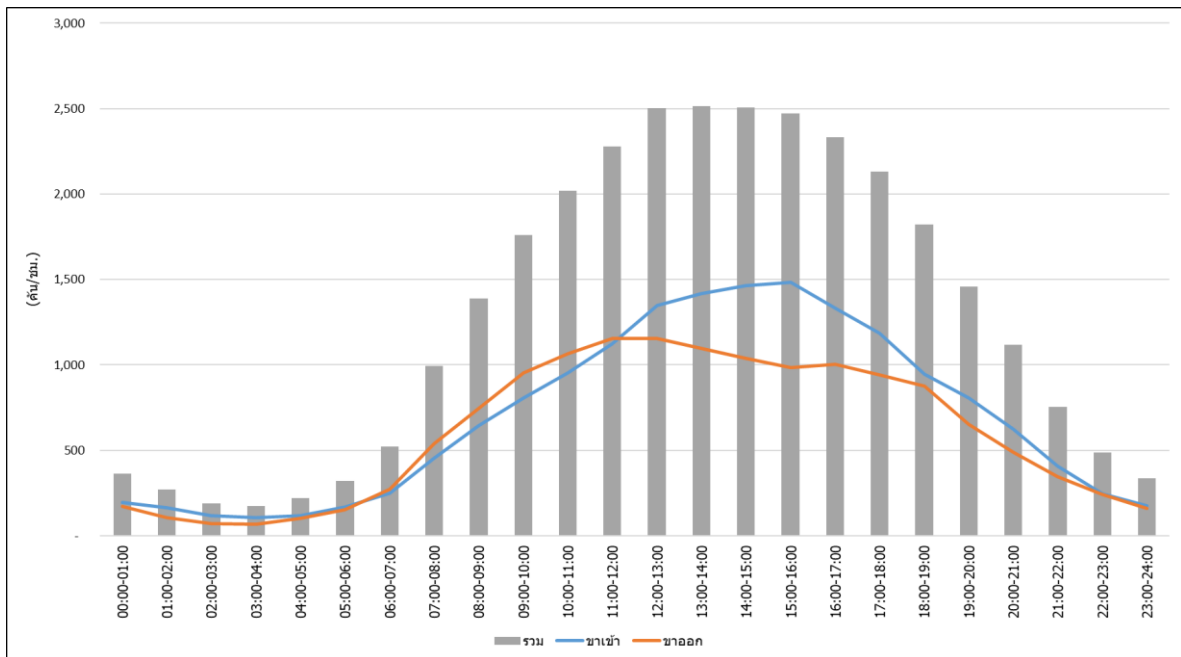


รูปที่ 4 - 21 ช่วงเวลาที่มีปริมาณจราจรสูงสุด (Peak Period) ของ ทล.323 ในวันอาทิตย์ เดือน มกราคม 2568

จากรูปที่ 4 - 21 Peak Period ของ ทล.323 ในวันอาทิตย์ เดือน มกราคม 2568 มีดังนี้

- Peak Period ขาเข้า อยู่ระหว่างเวลา 14:00 น. - 15:00 น. ปริมาณจราจร 1,477 คัน/ชม.
- Peak Period ขาออก อยู่ระหว่างเวลา 12:00 น. - 13:00 น. ปริมาณจราจร 1,194 คัน/ชม.
- Peak Period โดยรวม อยู่ระหว่างเวลา 13:00 น. - 14:00 น. ปริมาณจราจร 2,584 คัน/ชม.

4.3.14 ช่วงเวลาที่มีปริมาณจราจรสูงสุด (Peak Period) ของ ทล.323 ในวันอาทิตย์ เดือน กุมภาพันธ์ 2568

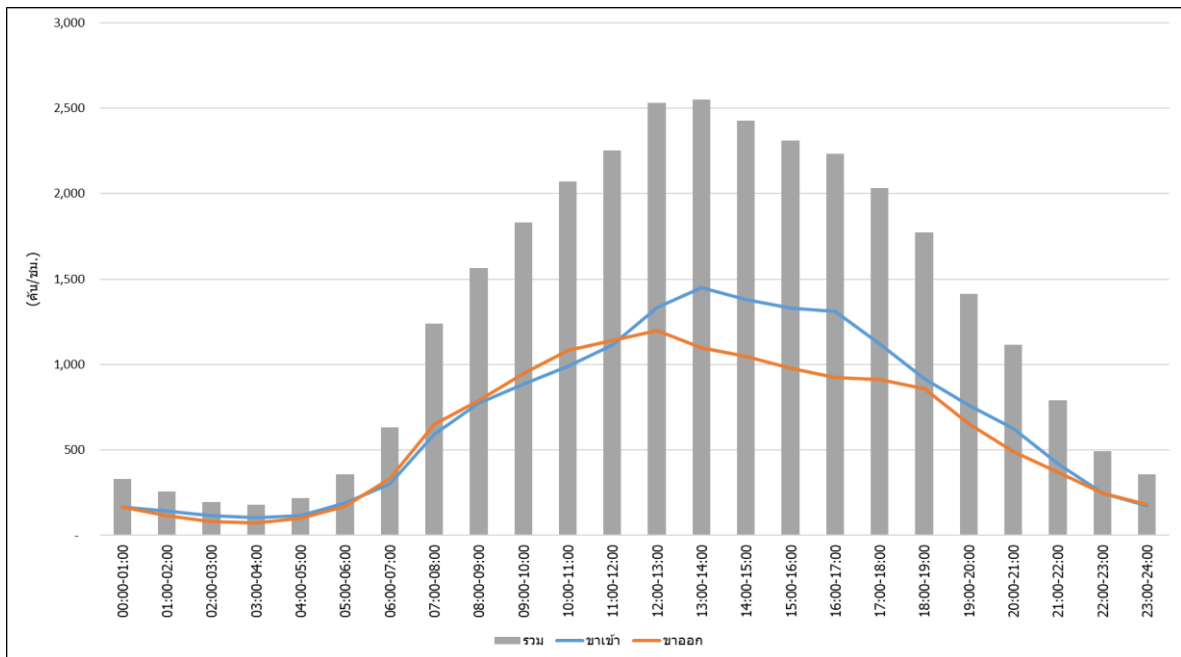


รูปที่ 4 - 22 ช่วงเวลาที่มีปริมาณจราจรสูงสุด (Peak Period) ของ ทล.323 ในวันอาทิตย์ เดือน กุมภาพันธ์ 2568

จากรูปที่ 4 - 22 Peak Period ของ ทล.323 ในวันอาทิตย์ เดือน กุมภาพันธ์ 2568 มีดังนี้

- Peak Period ขาเข้า อยู่ระหว่างเวลา 15:00 น. - 16:00 น. ปริมาณจราจร 1,485 คัน/ชม.
- Peak Period ขาออก อยู่ระหว่างเวลา 11:00 น. - 12:00 น. ปริมาณจราจร 1,156 คัน/ชม.
- Peak Period โดยรวม อยู่ระหว่างเวลา 13:00 น. - 14:00 น. ปริมาณจราจร 2,513 คัน/ชม.

4.3.15 ช่วงเวลาที่มีปริมาณจราจรสูงสุด (Peak Period) ของ ทล.323 ในวันอาทิตย์ เดือน มีนาคม 2568

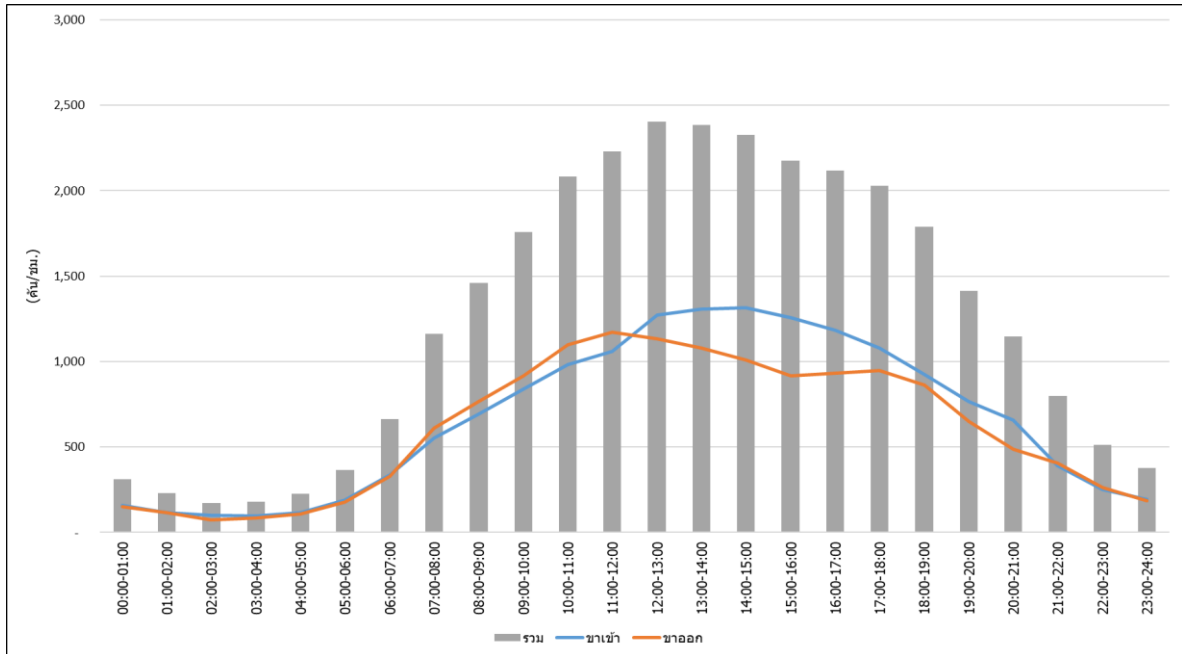


รูปที่ 4 - 23 ช่วงเวลาที่มีปริมาณจราจรสูงสุด (Peak Period) ของ ทล.323 ในวันอาทิตย์ เดือน มีนาคม 2568

จากรูปที่ 4 - 23 Peak Period ของ ทล.323 ในวันอาทิตย์ เดือน มีนาคม 2568 มีดังนี้

- Peak Period ขาเข้า อยู่ระหว่างเวลา 13:00 น. - 14:00 น. ปริมาณจราจร 1,451 คัน/ชม.
- Peak Period ขาออก อยู่ระหว่างเวลา 12:00 น. - 13:00 น. ปริมาณจราจร 1,200 คัน/ชม.
- Peak Period โดยรวม อยู่ระหว่างเวลา 13:00 น. - 14:00 น. ปริมาณจราจร 2,550 คัน/ชม.

4.3.16 ช่วงเวลาที่มีปริมาณจราจรสูงสุด (Peak Period) ของ ทล.323 ในวันอาทิตย์ เดือน เมษายน 2568



รูปที่ 4 - 24 ช่วงเวลาที่มีปริมาณจราจรสูงสุด (Peak Period) ของ ทล.323 ในวันอาทิตย์ เดือน เมษายน 2568

จากรูปที่ 4 - 24 Peak Period ของ ทล.323 ในวันอาทิตย์ เดือน เมษายน 2568 มีดังนี้

- Peak Period ขาเข้า อยู่ระหว่างเวลา 14:00 น.- 15:00 น. ปริมาณจราจร 1,316 คัน/ชม.
- Peak Period ขาออก อยู่ระหว่างเวลา 11:00 น. - 12:00 น. ปริมาณจราจร 1,172 คัน/ชม.
- Peak Period โดยรวม อยู่ระหว่างเวลา 12:00 น. - 13:00 น. ปริมาณจราจร 2,405 คัน/ชม.

บทที่ 5 สรุปผลการศึกษา และข้อเสนอแนะ

การศึกษาความสามารถในการแบ่งเบาปริมาณจราจรบนทางหลวงหมายเลข 323 ของทางหลวงพิเศษระหว่างเมือง สาย บางใหญ่ - กาญจนบุรี (M81) ช่วง นครปฐม - กาญจนบุรี ระหว่างเดือนมกราคม - เมษายน 2568 มีผลการศึกษาดังนี้

5.1 การศึกษาการแบ่งเบาปริมาณจราจรบนทางหลวงหมายเลข 323 ของทางหลวงพิเศษระหว่างเมือง สาย บางใหญ่ - กาญจนบุรี (M81) ช่วง นครปฐม - กาญจนบุรี ในวันเปิดให้บริการ ระหว่างเดือนมกราคม - เมษายน 2568 ดังนี้

ตารางที่ 5 - 1 สรุปผลการศึกษาการแบ่งเบาปริมาณจราจรบนทางหลวงหมายเลข 323 ในวันเปิดให้บริการ

ที่	วันเปิดให้บริการ	ทิศทาง	การแบ่งเบาปริมาณจราจรบนทางหลวงหมายเลข 323 ของทางหลวงพิเศษระหว่างเมือง M81 ช่วง นครปฐม - กาญจนบุรี ในวันเปิดให้บริการ (ร้อยละ)				หมายเหตุ
			ม.ค. 2568	ก.พ. 2568	มี.ค. 2568	เม.ย. 2568	
1	เสาร์	ขาเข้า	19	17	16	16	จากข้อ 4.1.1.1 (หน้า 4 - 1)
2	เสาร์	ขาออก	20	21	19	18	จากข้อ 4.1.1.2 (หน้า 4 - 2)
3	อาทิตย์	ขาเข้า	28	27	24	22	จากข้อ 4.1.2.1 (หน้า 4 - 4)
4	อาทิตย์	ขาออก	19	19	17	17	จากข้อ 4.1.2.2 (หน้า 4 - 5)

การแบ่งเบาปริมาณจราจรบนทางหลวงหมายเลข 323 ของทางหลวงพิเศษระหว่างเมืองสาย บางใหญ่ - กาญจนบุรี (M81) ช่วง นครปฐม - กาญจนบุรี ในวันเปิดให้บริการ ระหว่างเดือนมกราคม - เมษายน 2568 (ตารางที่ 5 - 1) การแบ่งเบาปริมาณจราจร อยู่ในระหว่างร้อยละ 16 - 28

โดยการแบ่งเบาปริมาณจราจรสูงสุด แบ่งตามทิศทาง ประกอบด้วย 2 ทิศทาง ดังนี้

- ทิศทางขาเข้า อยู่ในเดือน มกราคม 2568 เท่ากับร้อยละ 28 (วันอาทิตย์)
- ทิศทางขาออก อยู่ในเดือน กุมภาพันธ์ 2568 เท่ากับร้อยละ 21 (วันเสาร์)

5.2 การศึกษาเปรียบเทียบการแบ่งเบาปริมาณจราจรบนทางหลวงหมายเลข 323 ของทางหลวงพิเศษระหว่างเมือง สาย บางใหญ่ - กาญจนบุรี (M81) ช่วง นครปฐม - กาญจนบุรี ในวันเปิดให้บริการ กับวันหยุดเทศกาล (เทศกาลปีใหม่ 2568 และเทศกาลสงกรานต์ 2568) มีดังนี้

ตารางที่ 5 - 2 สรุปผลการศึกษาเปรียบเทียบการแบ่งเบาปริมาณจราจรบนทางหลวงหมายเลข 323 ในวันเปิดให้บริการ กับวันหยุดเทศกาล

ที่	เทศกาล	ทิศทาง	การแบ่งเบาปริมาณจราจรบนทางหลวงหมายเลข 323 ของทางหลวงพิเศษระหว่างเมือง M81 ช่วง นครปฐม - กาญจนบุรี (ร้อยละ)			หมายเหตุ
			ช่วงวันเปิด ให้บริการ	ช่วงวันเทศกาล	ความแตกต่าง ช่วงวันเทศกาล กับช่วงวันเปิด ให้บริการ	
1	ปีใหม่ 2568	ขาเข้า	24	40	16	จากข้อ 4.2.1.1 (หน้า 4 - 6)
2	ปีใหม่ 2568	ขาออก	18	43	25	จากข้อ 4.2.1.2 (หน้า 4 - 7)
3	สงกรานต์ 2568	ขาเข้า	19	32	13	จากข้อ 4.2.2.1 (หน้า 4 - 8)
4	สงกรานต์ 2568	ขาออก	18	33	15	จากข้อ 4.2.2.2 (หน้า 4 - 9)

5.2.1 เทศกาลปีใหม่ 2568 โดยเปรียบเทียบการแบ่งเบาปริมาณจราจรบนทางหลวงหมายเลข 323 ของทางหลวงพิเศษระหว่างเมือง สาย บางใหญ่ - กาญจนบุรี (M81) ช่วง นครปฐม - กาญจนบุรี ในวันเปิดให้บริการ กับวันหยุดเทศกาลปีใหม่ 2568 (ตารางที่ 5 - 2) แบ่งเป็น 2 ช่วง ดังนี้

- ช่วงวันเปิดให้บริการ แบ่งเบาปริมาณจราจร ทิศทางขาเข้าได้ร้อยละ 24 และทิศทางขาออกได้ร้อยละ 18

- ช่วงวันหยุดเทศกาลปีใหม่ 2568 แบ่งเบาปริมาณจราจร ทิศทางขาเข้าได้ร้อยละ 40 และทิศทางขาออกได้ร้อยละ 43

ดังนั้น เมื่อเปรียบเทียบความแตกต่าง การแบ่งเบาปริมาณจราจร ช่วงวันหยุดเทศกาลปีใหม่ 2568 สามารถแบ่งเบาปริมาณจราจรได้มากกว่าช่วงวันเปิดให้บริการ ทิศทางขาเข้าได้ร้อยละ 16 และทิศทางขาออกได้ร้อยละ 25

5.2.2 เทศกาลสงกรานต์ 2568 โดยเปรียบเทียบการแบ่งเบาปริมาณจราจรบนทางหลวงหมายเลข 323 ของทางหลวงพิเศษระหว่างเมือง สาย บางใหญ่ - กาญจนบุรี (M81) ช่วง นครปฐม - กาญจนบุรี ในวันเปิดให้บริการ กับวันหยุดเทศกาลสงกรานต์ 2568 (ตารางที่ 5 - 2) แบ่งเป็น 2 ช่วง ดังนี้

- ช่วงวันเปิดให้บริการ แบ่งเบาปริมาณจราจร ทิศทางขาเข้าได้ร้อยละ 19 และทิศทางขาออกได้ร้อยละ 18

- ช่วงวันหยุดเทศกาลสงกรานต์ 2568 แบ่งเบาปริมาณจราจร ทิศทางขาเข้าได้ร้อยละ 32 และทิศทางขาออกได้ร้อยละ 33

ดังนั้น เมื่อเปรียบเทียบความแตกต่างการแบ่งเบาปริมาณจราจร ช่วงวันหยุดเทศกาลสงกรานต์ 2568 สามารถแบ่งเบาปริมาณจราจรได้มากกว่าช่วงวันเปิดให้บริการ ทิศทางขาเข้าได้ร้อยละ 13 และทิศทางขาออกได้ร้อยละ 15

5.3 การศึกษาช่วงเวลาที่มีปริมาณจราจรสูงสุด (Peak Period) ทางหลวงพิเศษระหว่างเมือง สาย M81 ช่วง นครปฐม - กาญจนบุรี และทางหลวงหมายเลข 323 ระหว่างเดือน มกราคม - เมษายน 2568 มีดังนี้

ตารางที่ 5 - 3 สรุปผลการศึกษาช่วงเวลาที่มีปริมาณจราจรสูงสุด (Peak Period) ของทางหลวงพิเศษระหว่างเมือง สาย M81 ช่วง นครปฐม - กาญจนบุรี และทางหลวงหมายเลข 323 ระหว่างเดือน มกราคม - เมษายน 2568

ที่	ทางหลวงหมายเลข	วันเปิดให้บริการ	เดือน	เวลา และ ปริมาณจราจร Peak (ขาเข้า)		เวลา และ ปริมาณจราจร Peak (ขาออก)		เวลา และ ปริมาณจราจร Peak (รวม)		หมายเหตุ
				เวลา - เวลา	จำนวน (คัน/ชม.)	เวลา - เวลา	จำนวน (คัน/ชม.)	เวลา - เวลา	จำนวน (คัน/ชม.)	
1	M81	เสาร์	ม.ค.	17:00 น. - 18:00 น.	391	12:00 น. - 13:00 น.	404	16:00 น. - 17:00 น.	658	จากข้อ 4.3.1 (หน้า 4 - 10)
2	M81	เสาร์	ก.พ.	17:00 น. - 18:00 น.	302	12:00 น. - 13:00 น.	436	12:00 น. - 13:00 น.	665	จากข้อ 4.3.2 (หน้า 4 - 11)
3	M81	เสาร์	มี.ค.	15:00 น. - 16:00 น.	245	12:00 น. - 13:00 น.	346	12:00 น. - 13:00 น.	551	จากข้อ 4.3.3 (หน้า 4 - 12)
4	M81	เสาร์	เม.ย.	16:00 น. - 17:00 น.	266	12:00 น. - 13:00 น.	312	12:00 น. - 13:00 น.	531	จากข้อ 4.3.4 (หน้า 4 - 13)
5	M81	อาทิตย์	ม.ค.	16:00 น. - 17:00 น.	759	12:00 น. - 13:00 น.	264	16:00 น. - 17:00 น.	991	จากข้อ 4.3.5 (หน้า 4 - 14)
6	M81	อาทิตย์	ก.พ.	16:00 น. - 17:00 น.	729	17:00 น. - 18:00 น.	253	16:00 น. - 17:00 น.	948	จากข้อ 4.3.6 (หน้า 4 - 15)
7	M81	อาทิตย์	มี.ค.	16:00 น. - 17:00 น.	560	17:00 น. - 18:00 น.	226	16:00 น. - 17:00 น.	780	จากข้อ 4.3.7 (หน้า 4 - 16)
8	M81	อาทิตย์	เม.ย.	15:00 น. - 16:00 น.	437	19:00 น. - 20:00 น.	218	15:00 น. - 16:00 น.	651	จากข้อ 4.3.8 (หน้า 4 - 17)
9	ทล.323	เสาร์	ม.ค.	15:00 น. - 16:00 น.	1,347	12:00 น. - 13:00 น.	1,412	13:00 น. - 14:00 น.	2,666	จากข้อ 4.3.9 (หน้า 4 - 18)
10	ทล.323	เสาร์	ก.พ.	15:00 น. - 16:00 น.	1,328	12:00 น. - 13:00 น.	1,435	13:00 น. - 14:00 น.	2,645	จากข้อ 4.3.10 (หน้า 4 - 19)
11	ทล.323	เสาร์	มี.ค.	14:00 น. - 15:00 น.	1,237	11:00 น. - 12:00 น.	1,339	12:00 น. - 13:00 น.	2,521	จากข้อ 4.3.11 (หน้า 4 - 20)
12	ทล.323	เสาร์	เม.ย.	14:00 น. - 15:00 น.	1,236	11:00 น. - 12:00 น.	1,394	11:00 น. - 12:00 น.	2,559	จากข้อ 4.3.12 (หน้า 4 - 21)
13	ทล.323	อาทิตย์	ม.ค.	14:00 น. - 15:00 น.	1,477	12:00 น. - 13:00 น.	1,194	13:00 น. - 14:00 น.	2,584	จากข้อ 4.3.13 (หน้า 4 - 22)
14	ทล.323	อาทิตย์	ก.พ.	15:00 น. - 16:00 น.	1,485	11:00 น. - 12:00 น.	1,156	13:00 น. - 14:00 น.	2,513	จากข้อ 4.3.14 (หน้า 4 - 23)
15	ทล.323	อาทิตย์	มี.ค.	13:00 น. - 14:00 น.	1,451	12:00 น. - 13:00 น.	1,200	13:00 น. - 14:00 น.	2,550	จากข้อ 4.3.15 (หน้า 4 - 24)
16	ทล.323	อาทิตย์	เม.ย.	14:00 น. - 15:00 น.	1,316	11:00 น. - 12:00 น.	1,172	12:00 น. - 13:00 น.	2,405	จากข้อ 4.3.16 (หน้า 4 - 25)

5.3.1 ทางหลวงพิเศษระหว่างเมือง สาย บางใหญ่ - กาญจนบุรี (M81) ช่วง นครปฐม - กาญจนบุรี ช่วงเวลาที่มีปริมาณจราจรสูงสุด (Peak Period) ระหว่างเดือน มกราคม - เมษายน 2568 จำแนกรายทิศทาง (ตารางที่ 5 - 3) ดังนี้

- ทิศทางขาเข้า Peak Period ในวันอาทิตย์ ระหว่างเวลา 16:00 น. - 17:00 น. ปริมาณจราจร 759 คัน/ชม.

- ทิศทางขาออก Peak Period ในวันเสาร์ ระหว่างช่วงเวลา 12:00 น. - 13:00 น. ปริมาณจราจร 436 คัน/ชม.

5.3.2 ทางหลวงหมายเลข 323 ช่วง อ.ท่าม่วง จ.กาญจนบุรี ช่วงเวลาที่มีปริมาณจราจรสูงสุด (Peak period) ระหว่างเดือน มกราคม - เมษายน 2568 จำแนกรายทิศทาง (ตารางที่ 5 - 3) ดังนี้

- ทิศทางขาเข้า Peak Period ในวันอาทิตย์ ระหว่างเวลา 15:00 น. - 16:00 น. ปริมาณจราจร 1,485 คัน/ชม.

- ทิศทางขาออก Peak Period ในวันเสาร์ ระหว่างเวลา 12:00 น. - 13:00 น. ปริมาณจราจร 1,435 คัน/ชม.

5.4 ปัญหา อุปสรรค และข้อเสนอแนะ

5.4.1 ด้านฐานข้อมูลปริมาณจราจร

- ข้อมูลปริมาณจราจร นำมาจากสำนักอำนวยความปลอดภัย กรมทางหลวง จาก <https://highwaytraffic.go.th> (ข้อมูลปริมาณจราจรของ ทางหลวงหมายเลข 323) และ จาก <http://www.ntdcloud.com> (ข้อมูลปริมาณจราจรของ ทางหลวงพิเศษระหว่างเมือง M81) ปัจจุบัน รูปแบบของข้อมูลนำออก (Output) มีความแตกต่างกัน การนำมาใช้จะต้องดำเนินการปรับให้เป็นรูปแบบเดียวกันก่อน จึงจะสามารถเปรียบเทียบกันได้ เห็นควรบูรณาการให้อยู่ในแบบฟอร์มเดียวกัน

- ความต่อเนื่องของข้อมูลจราจรบน <https://highwaytraffic.go.th> ควรจัดให้มีผู้ดูแลระบบ อย่างใกล้ชิด เพื่อให้ข้อมูลที่จัดเก็บมีความสมบูรณ์ และต่อเนื่องไม่ขาดหายไปในช่วง

5.4.2 ด้านการนำไปใช้ประโยชน์

ใช้ประโยชน์เป็นฐานข้อมูลเพื่อวัดประสิทธิภาพของโครงการ โดยเปรียบเทียบการแบ่งเบา ปริมาณจราจร (รวมถึงข้อมูลปริมาณการจราจรรายชั่วโมงสูงสุด (Peak Period) บนทางหลวงหมายเลข 323 ของทางหลวงพิเศษระหว่างเมือง M81 ช่วง นครปฐม - กาญจนบุรี ในสภาพการณ์ต่างๆ ในช่วงยังไม่เก็บ ค่าธรรมเนียมผ่านทาง (ปัจจุบัน) กับสภาพเก็บค่าธรรมเนียมผ่านทางแล้ว (เปิดเต็มรูปแบบในอนาคต)

บรรณานุกรม

สำนักแผนงาน กรมทางหลวง (2559). แผนแม่บทการพัฒนาทางหลวงพิเศษระหว่างเมืองระยะ 20 ปี
(พ.ศ.2560 - 2579).

สำนักอำนวยความปลอดภัย กรมทางหลวง. (30 เมษายน 2568). ข้อมูลปริมาณจราจร
ทางหลวงหมายเลข 323. <https://highwaytraffic.go.th>

สำนักอำนวยความปลอดภัย กรมทางหลวง. (30 เมษายน 2568). ข้อมูลปริมาณจราจร
ทางหลวงหมายเลข M81. <http://www.ntdcloud.com>

ภาคผนวก

ตารางที่ ก - 1 ข้อมูลศึกษาการแบ่งเบาปริมาณจราจรบน ทล.323 ของ M81 ช่วง นครปฐม - กาญจนบุรี
ในวันเปิดให้บริการ ระหว่างเดือนมกราคม - เมษายน 2568 วันเสาร์ (ขาเข้า)

ที่	วัน เดือน ปี	ปริมาณจราจร (คัน/วัน)		แบ่งเบา ปริมาณจราจร (%)
		ทล.323	M81	
1	4 ม.ค. 2568	16,840	5,977	26%
2	11 ม.ค. 2568	16,761	3,321	17%
3	18 ม.ค. 2568	16,602	3,565	18%
4	25 ม.ค. 2568	16,547	3,284	17%
5	1 ก.พ. 2568	17,466	3,435	16%
6	8 ก.พ. 2568	16,989	4,408	21%
7	15 ก.พ. 2568	16,700	3,253	16%
8	22 ก.พ. 2568	16,080	3,010	16%
9	1 มี.ค. 2568	16,392	3,110	16%
10	8 มี.ค. 2568	17,091	3,114	15%
11	15 มี.ค. 2568	16,274	3,021	16%
12	22 มี.ค. 2568	17,003	3,112	15%
13	29 มี.ค. 2568	17,058	3,044	15%
14	5 เม.ย. 2568	17,448	2,962	15%
15	19 เม.ย. 2568	15,867	3,449	18%
16	26 เม.ย. 2568	16,521	3,159	16%

ตารางที่ ก - 2 ข้อมูลศึกษาการแบ่งเบาปริมาณจราจรบน ทล.323 ของ M81 ช่วง นครปฐม - กาญจนบุรี
ในวันเปิดให้บริการ ระหว่างเดือนมกราคม - เมษายน 2568 วันเสาร์ (ขาออก)

ที่	วัน เดือน ปี	ปริมาณจราจร (คัน/วัน)		แบ่งเบา ปริมาณจราจร (%)
		ทล.323	M81	
1	4 ม.ค. 2568	16,818	4,285	20%
2	11 ม.ค. 2568	17,278	4,334	20%
3	18 ม.ค. 2568	17,632	4,618	21%
4	25 ม.ค. 2568	17,111	4,169	20%
5	1 ก.พ. 2568	18,774	5,309	22%
6	8 ก.พ. 2568	17,702	5,626	24%
7	15 ก.พ. 2568	17,052	4,275	20%
8	22 ก.พ. 2568	16,556	3,940	19%
9	1 มี.ค. 2568	16,817	4,269	20%
10	8 มี.ค. 2568	17,438	3,973	19%
11	15 มี.ค. 2568	16,581	3,861	19%
12	22 มี.ค. 2568	16,736	4,069	20%
13	29 มี.ค. 2568	17,232	4,053	19%
14	5 เม.ย. 2568	18,082	4,069	18%
15	19 เม.ย. 2568	15,401	3,017	16%
16	26 เม.ย. 2568	16,617	3,698	18%

การศึกษาความสามารถในการแบ่งเบาปริมาณจราจรบนทางหลวงหมายเลข 323
ของทางหลวงพิเศษระหว่างเมือง สาย บางใหญ่ - กาญจนบุรี (M81) ช่วง นครปฐม - กาญจนบุรี

ตารางที่ ก - 3 ข้อมูลศึกษาการแบ่งเบาปริมาณจราจรบน ทล.323 ของ M81 ช่วง นครปฐม - กาญจนบุรี
ในวันเปิดให้บริการ ระหว่างเดือนมกราคม - เมษายน 2568 วันอาทิตย์ (ขาเข้า)

ที่	วัน เดือน ปี	ปริมาณจราจร (คัน/วัน)		แบ่งเบา ปริมาณจราจร (%)
		ทล.323	M81	
1	5 ม.ค. 2568	15,073	7,966	35%
2	12 ม.ค. 2568	15,954	5,815	27%
3	19 ม.ค. 2568	16,659	6,204	27%
4	26 ม.ค. 2568	16,935	5,352	24%
5	2 ก.พ. 2568	18,020	7,067	28%
6	9 ก.พ. 2568	16,566	7,540	31%
7	16 ก.พ. 2568	16,083	5,158	24%
8	23 ก.พ. 2568	15,475	4,997	24%
9	2 มี.ค. 2568	16,800	5,399	24%
10	9 มี.ค. 2568	16,770	5,072	23%
11	16 มี.ค. 2568	15,168	4,945	25%
12	23 มี.ค. 2568	16,933	5,212	24%
13	30 มี.ค. 2568	17,066	5,358	24%
14	6 เม.ย. 2568	16,561	4,319	21%
15	20 เม.ย. 2568	14,995	4,299	22%
16	27 เม.ย. 2568	15,969	5,049	24%

ตารางที่ ก - 4 ข้อมูลศึกษาการแบ่งเบาปริมาณจราจรบน ทล.323 ของ M81 ช่วง นครปฐม - กาญจนบุรี
ในวันเปิดให้บริการ ระหว่างเดือนมกราคม - เมษายน 2568 วันอาทิตย์ (ขาออก)

ที่	วัน เดือน ปี	ปริมาณจราจร (คัน/วัน)		แบ่งเบา ปริมาณจราจร (%)
		ทล.323	M81	
1	5 ม.ค. 2568	14,046	3,809	21%
2	12 ม.ค. 2568	14,053	3,221	19%
3	19 ม.ค. 2568	14,514	3,357	19%
4	26 ม.ค. 2568	15,095	3,156	17%
5	2 ก.พ. 2568	15,484	3,466	18%
6	9 ก.พ. 2568	14,667	3,653	20%
7	16 ก.พ. 2568	13,708	3,027	18%
8	23 ก.พ. 2568	13,704	3,062	18%
9	2 มี.ค. 2568	14,461	3,140	18%
10	9 มี.ค. 2568	15,239	3,153	17%
11	16 มี.ค. 2568	13,779	2,896	17%
12	23 มี.ค. 2568	14,576	3,109	18%
13	30 มี.ค. 2568	15,001	3,084	17%
14	6 เม.ย. 2568	15,164	2,995	16%
15	20 เม.ย. 2568	13,737	2,750	17%
16	27 เม.ย. 2568	14,525	3,166	18%

ตารางที่ ก - 5 ข้อมูลการศึกษาเปรียบเทียบการแบ่งเบาปริมาณจราจรบน ทล.323 ของ M81 ช่วง นครปฐม - กาญจนบุรี ในวันเปิดให้บริการ กับวันหยุดเทศกาลปีใหม่ 2568 (ระหว่างวันที่ 7 ธ.ค.2567 - 2 ม.ค.2568) วันหยุดเทศกาลปีใหม่ 2568 (เช้า)

ที่	วัน เดือน ปี	ช่วงปกติ /ช่วงเทศกาล	ทล.323 ปริมาณจราจร (คัน/วัน)	M81 ปริมาณจราจร (คัน/วัน)	แบ่งเบา ปริมาณจราจร (%)
1	7 ธ.ค. 2567	ช่วงปกติ	17,853	4,777	21%
2	8 ธ.ค. 2567		17,949	8,316	32%
3	14 ธ.ค. 2567		17,301	3,968	19%
4	15 ธ.ค. 2567		14,746	6,741	31%
5	21 ธ.ค. 2567		18,210	3,353	16%
6	22 ธ.ค. 2567		17,299	5,331	24%
7	26 ธ.ค. 2567	ช่วงเทศกาล	17,642	4,855	22%
8	27 ธ.ค. 2567		18,168	7,607	30%
9	28 ธ.ค. 2567		17,575	10,271	37%
10	29 ธ.ค. 2567		18,719	16,340	47%
11	30 ธ.ค. 2567		19,995	17,547	47%
12	31 ธ.ค. 2567		18,956	15,746	45%
13	1 ม.ค. 2568		19,709	21,613	52%
14	2 ม.ค. 2568		17,236	11,472	40%

ตารางที่ ก - 6 ข้อมูลการศึกษาเปรียบเทียบการแบ่งเบาปริมาณจราจรบน ทล.323 ของ M81 ช่วง นครปฐม - กาญจนบุรี ในวันเปิดให้บริการ กับวันหยุดเทศกาลปีใหม่ 2568 (ระหว่างวันที่ 7 ธ.ค.2567 - 2 ม.ค.2568) วันหยุดเทศกาลปีใหม่ 2568 (ขาออก)

ที่	วัน เดือน ปี	ช่วงปกติ /ช่วงเทศกาล	ทล.323 ปริมาณจราจร (คัน/วัน)	M81 ปริมาณจราจร (คัน/วัน)	แบ่งเบา ปริมาณจราจร (%)
1	7 ธ.ค. 2567	ช่วงปกติ	19,326	4,721	20%
2	8 ธ.ค. 2567		16,551	3,417	17%
3	14 ธ.ค. 2567		18,327	4,238	19%
4	15 ธ.ค. 2567		13,652	3,083	18%
5	21 ธ.ค. 2567		18,678	4,240	19%
6	22 ธ.ค. 2567		15,319	3,180	17%
7	26 ธ.ค. 2567	ช่วงเทศกาล	16,508	7,205	30%
8	27 ธ.ค. 2567		17,764	10,309	37%
9	28 ธ.ค. 2567		18,666	18,530	50%
10	29 ธ.ค. 2567		20,007	21,239	51%
11	30 ธ.ค. 2567		20,091	20,154	50%
12	31 ธ.ค. 2567		18,450	16,242	47%
13	1 ม.ค. 2568		14,228	11,500	45%
14	2 ม.ค. 2568		15,935	8,551	35%

ตารางที่ ก - 7 ข้อมูลการศึกษาเปรียบเทียบการแบ่งเบาปริมาณจราจรบน ทล.323 ของ M81 ช่วง นครปฐม - กาญจนบุรี ในวันเปิดให้บริการ กับวันหยุดเทศกาลสงกรานต์ 2568 (ระหว่างวันที่ 15 มี.ค. - 17 เม.ย.2568)วันหยุดเทศกาลสงกรานต์ 2568 (ขาเข้า)

ที่	วัน เดือน ปี	ช่วงปกติ /ช่วงเทศกาล	ทล.323 ปริมาณจราจร (คัน/วัน)	M81 ปริมาณจราจร (คัน/วัน)	แบ่งเบา ปริมาณจราจร (%)
1	15 มี.ค. 2568	ช่วงปกติ	16,274	3,021	16%
2	16 มี.ค. 2568		15,168	4,945	25%
3	22 มี.ค. 2568		17,003	3,112	15%
4	23 มี.ค. 2568		16,933	5,212	24%
5	29 มี.ค. 2568		17,058	3,044	15%
6	30 มี.ค. 2568		17,066	5,358	24%
7	5 เม.ย. 2568		17,448	2,962	15%
8	6 เม.ย. 2568		16,561	4,319	21%
7	11 เม.ย. 2568	ช่วงเทศกาล	16,964	3,837	18%
8	12 เม.ย. 2568		16,740	5,111	23%
9	13 เม.ย. 2568		16,293	6,982	30%
10	14 เม.ย. 2568		17,085	9,941	37%
11	15 เม.ย. 2568		15,510	11,570	43%
12	16 เม.ย. 2568		14,241	9,651	40%
14	17 เม.ย. 2568		14,731	6,009	29%

ตารางที่ ก - 8 ข้อมูลการศึกษาเปรียบเทียบการแบ่งเบาปริมาณจราจรบน ทล.323 ของ M81 ช่วง นครปฐม - กาญจนบุรี ในวันที่เปิดให้บริการ กับวันหยุดเทศกาลสงกรานต์ 2568 (ระหว่างวันที่ 15 มี.ค. - 17 เม.ย.2568)วันหยุดเทศกาลสงกรานต์ 2568 (ขาออก)

ที่	วัน เดือน ปี	ช่วงปกติ /ช่วงเทศกาล	ทล.323 ปริมาณจราจร (คัน/วัน)	M81 ปริมาณจราจร (คัน/วัน)	แบ่งเบา ปริมาณจราจร (%)
1	15 มี.ค. 2568	ช่วงปกติ	16,581	3,861	19%
2	16 มี.ค. 2568		13,779	2,896	17%
3	22 มี.ค. 2568		16,736	4,069	20%
4	23 มี.ค. 2568		14,576	3,109	18%
5	29 มี.ค. 2568		17,232	4,053	19%
6	30 มี.ค. 2568		15,001	3,084	17%
7	5 เม.ย. 2568		18,082	4,069	18%
8	6 เม.ย. 2568		15,164	2,995	16%
7	11 เม.ย. 2568	ช่วงเทศกาล	16,769	5,648	25%
8	12 เม.ย. 2568		17,842	10,493	37%
9	13 เม.ย. 2568		16,861	10,453	38%
10	14 เม.ย. 2568		15,476	9,916	39%
11	15 เม.ย. 2568		13,590	7,616	36%
12	16 เม.ย. 2568		12,791	5,980	32%
14	17 เม.ย. 2568		14,026	4,924	26%

ตารางที่ ก - 9 ข้อมูลการศึกษาช่วงเวลาที่ปริมาณจราจรสูงสุด (Peak Period) ของ M81 ในวันเสาร์ เดือน มกราคม 2568

ร.ที่.	วัน เดือน ปี	ทิศทางจราจร	เวลา น. - เวลา น.																								รวมปริมาณจราจร (คัน/วัน)
			00:00-01:00	01:00-02:00	02:00-03:00	03:00-04:00	04:00-05:00	05:00-06:00	06:00-07:00	07:00-08:00	08:00-09:00	09:00-10:00	10:00-11:00	11:00-12:00	12:00-13:00	13:00-14:00	14:00-15:00	15:00-16:00	16:00-17:00	17:00-18:00	18:00-19:00	19:00-20:00	20:00-21:00	21:00-22:00	22:00-23:00	23:00-24:00	
1	4 ม.ค. 2568	ขาเข้า	27	19	14	9	18	23	61	87	138	183	220	322	353	434	525	579	598	627	567	404	314	231	136	88	5,977
2	11 ม.ค. 2568	ขาเข้า	23	22	9	16	13	31	45	86	118	144	170	181	193	207	232	272	298	321	298	250	172	106	80	34	3,321
3	18 ม.ค. 2568	ขาเข้า	16	11	12	7	14	32	63	104	158	153	185	168	193	223	263	316	315	339	334	235	181	118	72	53	3,565
4	25 ม.ค. 2568	ขาเข้า	24	12	13	10	18	35	75	131	160	153	217	232	213	218	188	249	261	276	255	183	139	103	77	42	3,284
5	4 ม.ค. 2568	ขาออก	40	18	21	25	24	21	26	71	149	229	315	379	380	412	330	339	294	279	243	219	156	129	103	83	4,285
6	11 ม.ค. 2568	ขาออก	97	44	73	23	21	34	39	81	156	260	323	362	402	314	311	262	305	262	248	219	159	155	106	78	4,334
7	18 ม.ค. 2568	ขาออก	71	57	38	28	14	37	40	89	171	270	356	452	470	376	315	305	280	244	265	216	179	148	116	81	4,618
8	25 ม.ค. 2568	ขาออก	87	52	37	20	19	14	25	80	138	256	310	295	365	362	283	287	282	262	265	204	185	151	118	72	4,169
ขาเข้า ปริมาณจราจรเฉลี่ย (คัน/ชม.)			23	16	12	11	16	30	61	102	144	158	198	226	238	271	302	354	368	391	364	268	202	140	91	54	
ขาออก ปริมาณจราจรเฉลี่ย (คัน/ชม.)			74	43	42	24	20	27	33	80	154	254	326	372	404	366	310	298	290	262	255	215	170	146	111	79	
รวม ปริมาณจราจร (คัน/ชม.)			96	59	54	35	35	57	94	182	297	412	524	598	642	637	612	652	658	653	619	483	371	285	202	133	

ตารางที่ ก - 10 ข้อมูลการศึกษาช่วงเวลาที่มีปริมาณจราจรสูงสุด (Peak Period) ของ M81 ในวันเสาร์ เดือน กุมภาพันธ์ 2568

ร.ที่.	วัน เดือน ปี	ทิศทางจราจร	เวลา น. - เวลา น.																							รวมปริมาณจราจร (คัน/วัน)	
			00:00-01:00	01:00-02:00	02:00-03:00	03:00-04:00	04:00-05:00	05:00-06:00	06:00-07:00	07:00-08:00	08:00-09:00	09:00-10:00	10:00-11:00	11:00-12:00	12:00-13:00	13:00-14:00	14:00-15:00	15:00-16:00	16:00-17:00	17:00-18:00	18:00-19:00	19:00-20:00	20:00-21:00	21:00-22:00	22:00-23:00		23:00-24:00
1	1 ก.พ. 2568	ขาเข้า	35	12	18	14	8	18	49	88	85	130	222	229	239	220	258	285	281	303	323	207	149	129	86	47	3,435
2	8 ก.พ. 2568	ขาเข้า	27	18	27	16	15	29	61	133	157	191	262	265	270	291	281	404	368	417	361	282	196	154	113	70	4,408
3	15 ก.พ. 2568	ขาเข้า	26	20	17	31	16	22	80	104	153	195	180	160	220	214	226	272	258	257	269	177	129	95	80	52	3,253
4	22 ก.พ. 2568	ขาเข้า	16	15	6	13	16	42	75	125	156	145	208	206	189	181	196	237	232	232	240	154	137	96	60	33	3,010
5	1 ก.พ. 2568	ขาออก	95	61	33	38	19	32	35	76	162	226	361	457	520	508	488	447	409	339	246	229	188	130	128	82	5,309
6	8 ก.พ. 2568	ขาออก	102	72	62	37	29	38	60	97	224	299	491	481	510	436	428	377	325	338	317	282	220	162	130	109	5,626
7	15 ก.พ. 2568	ขาออก	103	51	32	26	11	16	33	84	170	230	303	380	389	283	311	318	250	273	273	217	190	144	112	76	4,275
8	22 ก.พ. 2568	ขาออก	74	45	25	25	16	19	29	65	116	187	294	326	323	315	283	259	272	239	271	236	183	153	111	74	3,940
ขาเข้า ปริมาณจราจรเฉลี่ย (คัน/ชม.)			26	16	17	19	14	28	66	113	138	165	218	215	230	227	240	300	285	302	298	205	153	119	85	51	
ขาออก ปริมาณจราจรเฉลี่ย (คัน/ชม.)			94	57	38	32	19	26	39	81	168	236	362	411	436	386	378	350	314	297	277	241	195	147	120	85	
รวม ปริมาณจราจร (คัน/ชม.)			120	74	55	50	33	54	106	193	306	401	580	626	665	612	618	650	599	600	575	446	348	266	205	136	

ตารางที่ ก - 11 ข้อมูลการศึกษาช่วงเวลาที่มีปริมาณจราจรสูงสุด (Peak Period) ของ M81 ในวันเสาร์ เดือน มีนาคม 2568

ที่	วัน เดือน ปี	ทิศทางจราจร	เวลา น. - เวลา น.																							รวมปริมาณจราจร (คัน/วัน)	
			00:00-01:00	01:00-02:00	02:00-03:00	03:00-04:00	04:00-05:00	05:00-06:00	06:00-07:00	07:00-08:00	08:00-09:00	09:00-10:00	10:00-11:00	11:00-12:00	12:00-13:00	13:00-14:00	14:00-15:00	15:00-16:00	16:00-17:00	17:00-18:00	18:00-19:00	19:00-20:00	20:00-21:00	21:00-22:00	22:00-23:00		23:00-24:00
1	1 มี.ค. 2568	ขาเข้า	25	10	17	14	15	40	65	102	148	144	192	209	219	175	225	250	237	260	244	156	123	110	73	57	3,110
2	8 มี.ค. 2568	ขาเข้า	22	12	19	11	16	35	62	110	135	158	200	180	205	204	242	241	200	254	280	156	151	101	79	41	3,114
3	15 มี.ค. 2568	ขาเข้า	18	20	8	12	13	22	50	113	136	145	165	221	188	201	220	232	209	257	242	162	154	115	82	36	3,021
4	22 มี.ค. 2568	ขาเข้า	21	21	16	10	14	37	60	101	154	145	206	209	208	194	220	260	240	220	211	181	126	118	76	64	3,112
5	29 มี.ค. 2568	ขาเข้า	24	14	15	9	19	29	56	72	111	147	195	211	203	191	251	242	244	215	210	201	139	105	76	65	3,044
6	1 มี.ค. 2568	ขาออก	120	54	40	21	24	20	38	68	164	240	320	339	359	296	257	303	273	284	243	250	170	147	137	102	4,269
7	8 มี.ค. 2568	ขาออก	86	31	33	16	22	19	23	65	130	218	251	336	345	309	313	268	249	251	273	228	171	118	133	85	3,973
8	15 มี.ค. 2568	ขาออก	82	41	23	17	19	19	26	69	153	212	263	294	330	254	283	232	260	241	254	234	177	160	125	93	3,861
9	22 มี.ค. 2568	ขาออก	88	30	36	25	15	16	26	60	141	206	325	309	321	327	298	281	264	274	249	268	166	153	120	71	4,069
10	29 มี.ค. 2568	ขาออก	139	79	48	25	15	13	37	91	138	178	238	315	376	347	271	270	259	249	214	221	184	121	126	99	4,053
ขาเข้า ปริมาณจราจรเฉลี่ย (คัน/ชม.)			22	15	15	11	15	33	59	100	137	148	192	206	205	193	232	245	226	241	237	171	139	110	77	53	
ขาออก ปริมาณจราจรเฉลี่ย (คัน/ชม.)			103	47	36	21	19	17	30	71	145	211	279	319	346	307	284	271	261	260	247	240	174	140	128	90	
รวม ปริมาณจราจร (คัน/ชม.)			125	62	51	32	34	50	89	170	282	359	471	525	551	500	516	516	487	501	484	411	312	250	205	143	

ตารางที่ ก - 12 ข้อมูลการศึกษาช่วงเวลาที่มีปริมาณจราจรสูงสุด (Peak Period) ของ M81 ในวันเสาร์ เดือน เมษายน 2568

ที่	วัน เดือน ปี	ทิศทาง จราจร	เวลา น. - เวลา น.																							รวม ปริมาณ จราจร (คัน/วัน)	
			00:00-01:00	01:00-02:00	02:00-03:00	03:00-04:00	04:00-05:00	05:00-06:00	06:00-07:00	07:00-08:00	08:00-09:00	09:00-10:00	10:00-11:00	11:00-12:00	12:00-13:00	13:00-14:00	14:00-15:00	15:00-16:00	16:00-17:00	17:00-18:00	18:00-19:00	19:00-20:00	20:00-21:00	21:00-22:00	22:00-23:00		23:00-24:00
1	5 เม.ย. 2568	ขาเข้า	20	11	16	11	21	26	62	91	131	138	198	199	204	208	222	243	253	220	201	150	118	91	84	44	2,962
2	19 เม.ย. 2568	ขาเข้า	26	14	10	11	8	35	66	99	126	147	189	252	240	262	298	248	306	260	284	184	148	112	83	41	3,449
3	26 เม.ย. 2568	ขาเข้า	15	18	20	8	17	31	78	116	156	197	194	191	214	217	253	237	239	210	200	172	154	105	65	52	3,159
4	5 เม.ย. 2568	ขาออก	97	37	34	21	16	19	42	74	143	240	265	309	379	286	268	275	274	271	233	223	171	177	138	77	4,069
5	19 เม.ย. 2568	ขาออก	62	28	16	13	16	13	26	32	74	128	183	232	227	249	244	246	199	197	222	191	152	109	94	64	3,017
6	26 เม.ย. 2568	ขาออก	74	43	31	22	13	17	30	64	119	199	214	293	329	248	231	259	261	240	244	216	176	156	131	88	3,698
ขาเข้า ปริมาณจราจรเฉลี่ย (คัน/ชม.)			20	14	15	10	15	31	69	102	138	161	194	214	219	229	258	243	266	230	228	169	140	103	77	46	
ขาออก ปริมาณจราจรเฉลี่ย (คัน/ชม.)			78	36	27	19	15	16	33	57	112	189	221	278	312	261	248	260	245	236	233	210	166	147	121	76	
รวม ปริมาณจราจร (คัน/ชม.)			98	50	42	29	30	47	101	159	250	350	414	492	531	490	505	503	511	466	461	379	306	250	198	122	

ตารางที่ ก - 13 ข้อมูลการศึกษาช่วงเวลาที่มีปริมาณจราจรสูงสุด (Peak Period) ของ M81 ในวันอาทิตย์ เดือน มกราคม 2568

ร.ที่.	วัน เดือน ปี	ทิศทางจราจร	เวลา น. - เวลา น.																				รวมปริมาณจราจร (คัน/วัน)				
			00:00-01:00	01:00-02:00	02:00-03:00	03:00-04:00	04:00-05:00	05:00-06:00	06:00-07:00	07:00-08:00	08:00-09:00	09:00-10:00	10:00-11:00	11:00-12:00	12:00-13:00	13:00-14:00	14:00-15:00	15:00-16:00	16:00-17:00	17:00-18:00	18:00-19:00	19:00-20:00		20:00-21:00	21:00-22:00	22:00-23:00	23:00-24:00
1	5 ม.ค. 2568	ขาเข้า	45	19	17	11	11	32	51	101	130	177	290	355	444	579	775	903	926	936	722	554	398	282	140	68	7,966
2	12 ม.ค. 2568	ขาเข้า	27	6	20	9	12	25	38	91	87	164	180	236	284	352	465	701	684	684	573	454	300	252	118	53	5,815
3	19 ม.ค. 2568	ขาเข้า	15	20	8	16	14	37	47	68	142	171	208	264	294	395	532	709	823	671	606	470	308	219	119	48	6,204
4	26 ม.ค. 2568	ขาเข้า	34	12	19	16	14	29	45	76	124	151	195	236	329	377	535	565	602	528	435	344	252	225	140	69	5,352
5	5 ม.ค. 2568	ขาออก	61	25	12	25	8	14	36	65	110	195	235	279	319	278	270	277	267	266	272	259	183	155	123	75	3,809
6	12 ม.ค. 2568	ขาออก	49	26	21	8	10	17	36	53	91	167	226	242	241	224	213	212	227	229	255	195	158	133	122	66	3,221
7	19 ม.ค. 2568	ขาออก	52	32	20	6	19	29	17	40	106	186	227	302	256	242	217	215	205	252	243	196	166	132	137	60	3,357
8	26 ม.ค. 2568	ขาออก	43	37	20	13	11	17	22	42	91	168	159	191	238	223	220	238	230	228	228	224	178	136	114	85	3,156
ขาเข้า ปริมาณจราจรเฉลี่ย (คัน/ชม.)			30	14	16	13	13	31	45	84	121	166	218	273	338	426	577	720	759	705	584	456	315	245	129	60	
ขาออก ปริมาณจราจรเฉลี่ย (คัน/ชม.)			51	30	18	13	12	19	28	50	100	179	212	254	264	242	230	236	232	244	250	219	171	139	124	72	
รวม ปริมาณจราจร (คัน/ชม.)			82	44	34	26	25	50	73	134	220	345	430	526	601	668	807	955	991	949	834	674	486	384	253	131	

ตารางที่ ก - 14 ข้อมูลการศึกษาช่วงเวลาที่มีปริมาณจราจรสูงสุด (Peak Period) ของ M81 ในวันอาทิตย์ เดือน กุมภาพันธ์ 2568

ร.ที่.	วัน เดือน ปี	ทิศทางจราจร	เวลา น. - เวลา น.																				รวมปริมาณจราจร (คัน/วัน)				
			00:00-01:00	01:00-02:00	02:00-03:00	03:00-04:00	04:00-05:00	05:00-06:00	06:00-07:00	07:00-08:00	08:00-09:00	09:00-10:00	10:00-11:00	11:00-12:00	12:00-13:00	13:00-14:00	14:00-15:00	15:00-16:00	16:00-17:00	17:00-18:00	18:00-19:00	19:00-20:00		20:00-21:00	21:00-22:00	22:00-23:00	23:00-24:00
1	2 ก.พ. 2568	ขาเข้า	42	49	51	9	14	22	51	81	109	145	228	312	405	508	696	729	883	799	575	431	377	282	175	94	7,067
2	9 ก.พ. 2568	ขาเข้า	46	26	22	11	13	41	57	102	139	181	251	384	513	594	858	968	937	721	543	385	293	254	137	64	7,540
3	16 ก.พ. 2568	ขาเข้า	28	15	22	16	20	19	48	76	106	142	188	263	312	376	503	582	529	504	383	331	264	243	114	74	5,158
4	23 ก.พ. 2568	ขาเข้า	25	17	14	8	12	24	38	63	125	146	161	266	288	363	460	563	567	492	439	331	231	192	119	53	4,997
5	2 ก.พ. 2568	ขาออก	48	32	27	17	12	21	25	46	103	181	238	255	264	275	258	225	255	255	208	220	172	136	124	69	3,466
6	9 ก.พ. 2568	ขาออก	75	33	25	24	20	23	41	66	146	208	253	297	264	234	214	206	232	292	284	210	172	140	132	62	3,653
7	16 ก.พ. 2568	ขาออก	49	31	22	19	16	8	20	52	111	187	198	182	198	164	216	178	201	225	230	220	161	130	104	105	3,027
8	23 ก.พ. 2568	ขาออก	49	37	17	11	10	4	29	53	94	134	192	239	212	176	219	209	188	238	229	196	166	153	127	80	3,062
ขาเข้า ปริมาณจราจรเฉลี่ย (คัน/ชม.)			35	27	27	11	15	27	49	81	120	154	207	306	380	460	629	711	729	629	485	370	291	243	136	71	
ขาออก ปริมาณจราจรเฉลี่ย (คัน/ชม.)			55	33	23	18	15	14	29	54	114	178	220	243	235	212	227	205	219	253	238	212	168	140	122	79	
รวม ปริมาณจราจร (คัน/ชม.)			91	60	50	29	29	41	77	135	233	331	427	550	614	673	856	915	948	882	723	581	459	383	258	150	

การศึกษาความสามารถในการแบ่งเบาปริมาณจราจรบนทางหลวงหมายเลข 323
ของทางหลวงพิเศษระหว่างเมือง สาย บางใหญ่ - กาญจนบุรี (M81) ช่วง นครปฐม - กาญจนบุรี

ตารางที่ ก - 15 ข้อมูลการศึกษาช่วงเวลาที่มีปริมาณจราจรสูงสุด (Peak Period) ของ M81 ในวันอาทิตย์ เดือน มีนาคม 2568

ที่	วัน เดือน ปี	ทิศทางจราจร	เวลา น. - เวลา น.																				รวมปริมาณจราจร (คัน/วัน)				
			00:00-01:00	01:00-02:00	02:00-03:00	03:00-04:00	04:00-05:00	05:00-06:00	06:00-07:00	07:00-08:00	08:00-09:00	09:00-10:00	10:00-11:00	11:00-12:00	12:00-13:00	13:00-14:00	14:00-15:00	15:00-16:00	16:00-17:00	17:00-18:00	18:00-19:00	19:00-20:00		20:00-21:00	21:00-22:00	22:00-23:00	23:00-24:00
1	2 มี.ค. 2568	ขาเข้า	23	18	18	10	11	22	54	92	138	165	228	285	328	362	487	602	588	464	404	339	284	266	128	83	5,399
2	9 มี.ค. 2568	ขาเข้า	24	11	9	12	10	26	58	90	141	134	190	281	318	359	502	511	576	462	381	311	245	214	136	71	5,072
3	16 มี.ค. 2568	ขาเข้า	29	19	19	10	13	28	38	88	121	163	193	237	305	382	472	509	480	444	409	330	259	208	129	60	4,945
4	23 มี.ค. 2568	ขาเข้า	34	25	27	19	20	20	53	86	104	138	207	239	297	411	481	587	597	465	422	329	246	219	125	61	5,212
5	30 มี.ค. 2568	ขาเข้า	28	22	11	13	17	23	57	102	116	162	218	269	340	492	525	559	561	474	407	333	213	211	142	63	5,358
6	2 มี.ค. 2568	ขาออก	35	29	19	27	18	33	35	58	91	150	183	202	196	221	206	221	186	256	239	171	160	162	140	102	3,140
7	9 มี.ค. 2568	ขาออก	54	34	25	19	22	10	17	82	86	158	168	195	196	202	194	232	226	241	225	211	185	149	129	93	3,153
8	16 มี.ค. 2568	ขาออก	45	31	20	18	14	18	23	51	105	151	187	188	217	170	171	185	227	183	218	191	157	147	101	78	2,896
9	23 มี.ค. 2568	ขาออก	48	37	23	18	9	22	22	67	104	205	204	208	216	175	178	218	233	234	205	203	154	131	115	80	3,109
10	30 มี.ค. 2568	ขาออก	52	35	14	14	22	16	29	77	150	204	197	212	215	215	168	189	228	216	197	167	156	122	104	85	3,084
ขาเข้า ปริมาณจราจรเฉลี่ย (คัน/ชม.)			28	19	17	13	14	24	52	92	124	152	207	262	318	401	493	554	560	462	405	328	249	224	132	68	
ขาออก ปริมาณจราจรเฉลี่ย (คัน/ชม.)			47	33	20	19	17	20	25	67	107	174	188	201	208	197	183	209	220	226	217	189	162	142	118	88	
รวม ปริมาณจราจร (คัน/ชม.)			74	52	37	32	31	44	77	159	231	326	395	463	526	598	677	763	780	688	621	517	412	366	250	155	

ตารางที่ ก - 16 ข้อมูลการศึกษาช่วงเวลาที่มีปริมาณจราจรสูงสุด (Peak Period) ของ M81 ในวันอาทิตย์ เดือน เมษายน 2568

ที่	วัน เดือน ปี	ทิศทาง จราจร	เวลา น. - เวลา น.																				รวม ปริมาณ จราจร (คัน/วัน)				
			00:00-01:00	01:00-02:00	02:00-03:00	03:00-04:00	04:00-05:00	05:00-06:00	06:00-07:00	07:00-08:00	08:00-09:00	09:00-10:00	10:00-11:00	11:00-12:00	12:00-13:00	13:00-14:00	14:00-15:00	15:00-16:00	16:00-17:00	17:00-18:00	18:00-19:00	19:00-20:00		20:00-21:00	21:00-22:00	22:00-23:00	23:00-24:00
1	6 เม.ย. 2568	ขาเข้า	31	23	17	11	10	20	55	97	130	142	225	249	289	314	379	428	374	400	322	249	208	190	112	44	4,319
2	20 เม.ย. 2568	ขาเข้า	24	17	13	9	12	28	50	85	115	154	205	237	279	347	349	400	437	343	316	309	224	192	104	50	4,299
3	27 เม.ย. 2568	ขาเข้า	29	10	16	11	13	22	67	114	138	208	264	276	315	352	447	483	486	474	387	329	236	192	124	56	5,049
4	6 เม.ย. 2568	ขาออก	59	26	25	16	16	11	29	76	114	162	176	230	236	236	236	224	176	177	205	147	129	127	90	72	2,995
5	20 เม.ย. 2568	ขาออก	40	32	14	12	10	15	11	32	90	125	154	180	193	174	168	200	237	188	215	184	153	132	118	73	2,750
6	27 เม.ย. 2568	ขาออก	54	30	16	23	10	24	31	65	104	140	170	204	223	223	199	217	172	233	205	323	169	120	124	87	3,166
ขาเข้า ปริมาณจราจรเฉลี่ย (คัน/ชม.)			28	17	15	10	12	23	57	99	128	168	231	254	294	338	392	437	432	406	342	296	223	191	113	50	
ขาออก ปริมาณจราจรเฉลี่ย (คัน/ชม.)			51	29	18	17	12	17	24	58	103	142	167	205	217	211	201	214	195	199	208	218	150	126	111	77	
รวม ปริมาณจราจร (คัน/ชม.)			79	46	34	27	24	40	81	156	230	310	398	459	512	549	593	651	627	605	550	514	373	318	224	127	

การศึกษาความสามารถในการแบ่งเบาปริมาณจราจรบนทางหลวงหมายเลข 323
ของทางหลวงพิเศษระหว่างเมือง สาย บางใหญ่ - กาญจนบุรี (M81) ช่วง นครปฐม - กาญจนบุรี

ตารางที่ ก - 17 ข้อมูลการศึกษาช่วงเวลาที่มีปริมาณจราจรสูงสุด (Peak Period) ของ ทล.323 ในวันเสาร์ เดือน มกราคม 2568

ร.ที่.	วัน เดือน ปี	ทิศทางจราจร	เวลา น. - เวลา น.																								รวมปริมาณจราจร (คัน/วัน)
			00:00-01:00	01:00-02:00	02:00-03:00	03:00-04:00	04:00-05:00	05:00-06:00	06:00-07:00	07:00-08:00	08:00-09:00	09:00-10:00	10:00-11:00	11:00-12:00	12:00-13:00	13:00-14:00	14:00-15:00	15:00-16:00	16:00-17:00	17:00-18:00	18:00-19:00	19:00-20:00	20:00-21:00	21:00-22:00	22:00-23:00	23:00-24:00	
1	4 ม.ค. 2568	ขาเข้า	141	94	94	88	116	151	271	618	813	911	1,106	1,189	1,183	1,331	1,357	1,360	1,291	1,269	1,018	768	646	465	322	238	16,840
2	11 ม.ค. 2568	ขาเข้า	197	97	96	104	135	187	324	632	814	877	1,060	1,111	1,112	1,364	1,371	1,355	1,299	1,260	937	763	644	453	301	268	16,761
3	18 ม.ค. 2568	ขาเข้า	153	99	102	114	130	173	285	599	803	930	984	1,148	1,196	1,248	1,408	1,376	1,330	1,254	937	750	597	454	312	220	16,602
4	25 ม.ค. 2568	ขาเข้า	143	107	74	116	133	226	329	605	888	820	1,009	1,168	1,209	1,332	1,249	1,296	1,274	1,202	867	756	687	479	365	213	16,547
5	4 ม.ค. 2568	ขาออก	141	92	95	82	98	152	279	696	1,061	1,153	1,261	1,362	1,372	1,366	1,264	1,185	1,140	1,098	983	665	468	354	250	201	16,818
6	11 ม.ค. 2568	ขาออก	193	118	74	89	145	221	423	818	1,070	1,214	1,277	1,389	1,365	1,387	1,282	1,093	1,067	1,051	955	654	511	368	277	237	17,278
7	18 ม.ค. 2568	ขาออก	208	208	112	90	121	171	358	768	1,079	1,212	1,343	1,444	1,579	1,367	1,280	1,206	1,125	1,081	940	598	496	384	249	213	17,632
8	25 ม.ค. 2568	ขาออก	149	123	106	107	140	203	330	783	1,109	1,086	1,247	1,347	1,331	1,267	1,288	1,177	1,163	1,138	1,017	698	461	395	250	196	17,111
ขาเข้า ปริมาณจราจรเฉลี่ย (คัน/ชม.)			159	99	92	106	129	184	302	614	830	885	1,040	1,154	1,175	1,319	1,346	1,347	1,299	1,246	940	759	644	463	325	235	
ขาออก ปริมาณจราจรเฉลี่ย (คัน/ชม.)			173	135	97	92	126	187	348	766	1,080	1,166	1,282	1,386	1,412	1,347	1,279	1,165	1,124	1,092	974	654	484	375	257	212	
รวม ปริมาณจราจร (คัน/ชม.)			331	235	188	198	255	371	650	1,380	1,909	2,051	2,322	2,540	2,587	2,666	2,625	2,512	2,422	2,338	1,914	1,413	1,128	838	582	447	

การศึกษาความสามารถในการแบ่งเบาปริมาณจราจรบนทางหลวงหมายเลข 323
ของทางหลวงพิเศษระหว่างเมือง สาย บางใหญ่ - กาญจนบุรี (M81) ช่วง นครปฐม - กาญจนบุรี

ตารางที่ ก - 18 ข้อมูลการศึกษาช่วงเวลาที่มีปริมาณจราจรสูงสุด (Peak Period) ของ ทล.323 ในวันเสาร์ เดือน กุมภาพันธ์ 2568

ร.ที่.	วัน เดือน ปี	ทิศทาง จราจร	เวลา น. - เวลา น.																				รวม ปริมาณ จราจร (คัน/วัน)				
			00:00-01:00	01:00-02:00	02:00-03:00	03:00-04:00	04:00-05:00	05:00-06:00	06:00-07:00	07:00-08:00	08:00-09:00	09:00-10:00	10:00-11:00	11:00-12:00	12:00-13:00	13:00-14:00	14:00-15:00	15:00-16:00	16:00-17:00	17:00-18:00	18:00-19:00	19:00-20:00		20:00-21:00	21:00-22:00	22:00-23:00	23:00-24:00
1	1 ก.พ. 2568	ขาเข้า	151	86	73	69	97	161	269	504	887	1,025	1,125	1,141	1,201	1,406	1,427	1,463	1,245	1,313	1,003	837	735	545	403	300	17,466
2	8 ก.พ. 2568	ขาเข้า	165	118	110	115	145	223	366	777	918	990	1,004	1,138	1,155	1,210	1,258	1,356	1,212	1,179	851	735	719	537	421	287	16,989
3	15 ก.พ. 2568	ขาเข้า	210	152	164	142	174	220	339	609	921	918	1,117	1,203	1,187	1,244	1,244	1,232	1,156	1,126	890	774	717	487	283	191	16,700
4	22 ก.พ. 2568	ขาเข้า	135	99	98	71	128	212	290	638	894	901	969	1,189	1,148	1,195	1,234	1,261	1,156	1,221	824	759	690	435	347	186	16,080
5	1 ก.พ. 2568	ขาออก	160	102	110	85	107	193	294	661	1,058	1,322	1,418	1,507	1,599	1,615	1,512	1,409	1,272	1,140	1,052	766	561	399	260	172	18,774
6	8 ก.พ. 2568	ขาออก	150	107	81	83	130	200	319	902	1,091	1,155	1,324	1,399	1,366	1,302	1,234	1,298	1,194	1,191	987	740	548	409	282	210	17,702
7	15 ก.พ. 2568	ขาออก	165	117	91	77	130	163	319	730	1,048	1,186	1,334	1,364	1,450	1,267	1,204	1,146	1,137	1,094	1,043	635	500	404	262	186	17,052
8	22 ก.พ. 2568	ขาออก	143	114	80	87	126	185	270	720	1,019	1,108	1,200	1,306	1,323	1,342	1,220	1,130	1,062	1,149	1,016	683	480	370	236	187	16,556
ขาเข้า ปริมาณจราจรเฉลี่ย (คัน/ชม.)			165	114	111	99	136	204	316	632	905	959	1,054	1,168	1,173	1,264	1,291	1,328	1,192	1,210	892	776	715	501	364	241	
ขาออก ปริมาณจราจรเฉลี่ย (คัน/ชม.)			155	110	91	83	123	185	301	753	1,054	1,193	1,319	1,394	1,435	1,382	1,293	1,246	1,166	1,144	1,025	706	522	396	260	189	
รวม ปริมาณจราจร (คัน/ชม.)			320	224	202	182	259	389	617	1,385	1,959	2,151	2,373	2,562	2,607	2,645	2,583	2,574	2,359	2,353	1,917	1,482	1,238	897	624	430	

การศึกษาความสามารถในการแบ่งเบาปริมาณจราจรบนทางหลวงหมายเลข 323
ของทางหลวงพิเศษระหว่างเมือง สาย บางใหญ่ - กาญจนบุรี (M81) ช่วง นครปฐม - กาญจนบุรี

ตารางที่ ก - 19 ข้อมูลการศึกษาช่วงเวลาที่มีปริมาณจราจรสูงสุด (Peak Period) ของ ทล.323 ในวันเสาร์ เดือน มีนาคม 2568

ที่	วัน เดือน ปี	ทิศทางจราจร	เวลา น. - เวลา น.																				รวมปริมาณจราจร (คัน/วัน)				
			00:00-01:00	01:00-02:00	02:00-03:00	03:00-04:00	04:00-05:00	05:00-06:00	06:00-07:00	07:00-08:00	08:00-09:00	09:00-10:00	10:00-11:00	11:00-12:00	12:00-13:00	13:00-14:00	14:00-15:00	15:00-16:00	16:00-17:00	17:00-18:00	18:00-19:00	19:00-20:00		20:00-21:00	21:00-22:00	22:00-23:00	23:00-24:00
1	1 มี.ค. 2568	ขาเข้า	148	100	120	107	169	209	307	586	890	931	1,038	1,200	1,111	1,139	1,158	1,182	1,141	1,115	853	873	703	570	421	321	16,392
2	8 มี.ค. 2568	ขาเข้า	117	119	122	107	116	201	325	767	950	963	1,083	1,198	1,271	1,268	1,201	1,244	1,223	1,482	948	760	659	424	319	224	17,091
3	15 มี.ค. 2568	ขาเข้า	139	133	113	113	124	200	335	648	848	940	973	1,099	1,154	1,112	1,257	1,279	1,313	1,116	913	796	608	488	342	231	16,274
4	22 มี.ค. 2568	ขาเข้า	150	108	115	109	143	205	378	634	838	999	1,098	1,171	1,284	1,270	1,302	1,252	1,206	1,158	962	766	699	528	389	239	17,003
5	29 มี.ค. 2568	ขาเข้า	160	137	103	80	137	186	375	609	878	1,008	1,095	1,139	1,204	1,348	1,269	1,199	1,189	1,213	944	838	703	561	424	259	17,058
6	1 มี.ค. 2568	ขาออก	159	116	112	83	120	177	325	699	1,009	1,051	1,070	1,226	1,313	1,329	1,172	1,052	1,087	1,225	1,136	811	601	433	302	209	16,817
7	8 มี.ค. 2568	ขาออก	169	116	92	81	112	191	365	928	949	1,146	1,342	1,455	1,331	1,288	1,243	1,113	1,200	1,140	909	668	571	480	336	213	17,438
8	15 มี.ค. 2568	ขาออก	158	107	92	89	127	171	366	840	928	1,087	1,199	1,293	1,326	1,256	1,265	1,033	1,041	1,078	1,025	701	526	399	269	205	16,581
9	22 มี.ค. 2568	ขาออก	151	93	84	70	120	184	355	733	976	1,074	1,299	1,329	1,321	1,278	1,149	1,088	1,133	1,164	1,089	713	526	394	250	163	16,736
10	29 มี.ค. 2568	ขาออก	176	129	91	79	111	155	418	817	985	1,096	1,283	1,390	1,288	1,293	1,197	1,107	1,111	1,172	1,095	854	535	435	203	212	17,232
ขาเข้า ปริมาณจราจรเฉลี่ย (คัน/ชม.)			143	119	115	103	138	200	344	649	881	968	1,057	1,161	1,205	1,227	1,237	1,231	1,214	1,217	924	807	674	514	379	255	
ขาออก ปริมาณจราจรเฉลี่ย (คัน/ชม.)			163	112	94	80	118	176	366	803	969	1,091	1,239	1,339	1,316	1,289	1,205	1,079	1,114	1,156	1,051	749	552	428	272	200	
รวม ปริมาณจราจร (คัน/ชม.)			305	232	209	184	256	376	710	1,452	1,850	2,059	2,296	2,500	2,521	2,516	2,443	2,310	2,329	2,373	1,975	1,556	1,226	942	651	455	

ตารางที่ ก - 20 ข้อมูลการศึกษาช่วงเวลาที่มียปริมาณจราจรสูงสุด (Peak Period) ของ ทล.323 ในวันเสาร์ เดือน เมษายน 2568

ที่	วัน เดือน ปี	ทิศทางจราจร	เวลา น. - เวลา น.																								รวมปริมาณจราจร (คัน/วัน)
			00:00-01:00	01:00-02:00	02:00-03:00	03:00-04:00	04:00-05:00	05:00-06:00	06:00-07:00	07:00-08:00	08:00-09:00	09:00-10:00	10:00-11:00	11:00-12:00	12:00-13:00	13:00-14:00	14:00-15:00	15:00-16:00	16:00-17:00	17:00-18:00	18:00-19:00	19:00-20:00	20:00-21:00	21:00-22:00	22:00-23:00	23:00-24:00	
1	5 เม.ย. 2568	ขาเข้า	144	92	87	110	138	212	406	775	999	1,147	1,121	1,199	1,216	1,283	1,259	1,178	1,228	1,161	828	791	723	609	450	292	17,448
2	19 เม.ย. 2568	ขาเข้า	111	92	76	81	108	183	320	553	808	991	1,062	1,136	1,189	1,187	1,290	1,159	1,200	1,213	901	782	590	408	247	180	15,867
3	26 เม.ย. 2568	ขาเข้า	191	134	86	90	139	185	382	653	844	987	1,037	1,161	1,160	1,164	1,159	1,158	1,097	1,216	1,007	822	755	523	343	228	16,521
4	5 เม.ย. 2568	ขาออก	163	123	86	84	113	196	373	873	1,126	1,238	1,446	1,681	1,374	1,273	1,252	1,175	1,104	1,202	1,035	779	545	396	259	186	18,082
5	19 เม.ย. 2568	ขาออก	113	74	74	71	120	152	334	732	915	1,017	1,155	1,197	1,221	1,194	1,069	1,054	968	1,077	937	628	509	387	242	161	15,401
6	26 เม.ย. 2568	ขาออก	133	118	73	68	127	204	369	783	911	1,140	1,240	1,303	1,219	1,247	1,101	1,005	1,043	1,150	1,016	735	659	478	286	209	16,617
ขาเข้า ปริมาณจราจรเฉลี่ย (คัน/ชม.)			149	106	83	94	128	193	369	660	884	1,042	1,073	1,165	1,188	1,211	1,236	1,165	1,175	1,197	912	798	689	513	347	233	
ขาออก ปริมาณจราจรเฉลี่ย (คัน/ชม.)			136	105	78	74	120	184	359	796	984	1,132	1,280	1,394	1,271	1,238	1,141	1,078	1,038	1,143	996	714	571	420	262	185	
รวม ปริมาณจราจร (คัน/ชม.)			285	211	161	168	248	377	728	1,456	1,868	2,173	2,354	2,559	2,460	2,449	2,377	2,243	2,213	2,340	1,908	1,512	1,260	934	609	419	

การศึกษาความสามารถในการแบ่งเบาปริมาณจราจรบนทางหลวงหมายเลข 323
ของทางหลวงพิเศษระหว่างเมือง สาย บางใหญ่ - กาญจนบุรี (M81) ช่วง นครปฐม - กาญจนบุรี

ตารางที่ ก - 21 ข้อมูลการศึกษาช่วงเวลาที่ปริมาณจราจรสูงสุด (Peak Period) ของ ทล.323 ในวันอาทิตย์ เดือน มกราคม 2568

ที่	วัน เดือน ปี	ทิศทาง จราจร	เวลา น. - เวลา น.																							รวม ปริมาณ จราจร (คัน/วัน)	
			00:00-01:00	01:00-02:00	02:00-03:00	03:00-04:00	04:00-05:00	05:00-06:00	06:00-07:00	07:00-08:00	08:00-09:00	09:00-10:00	10:00-11:00	11:00-12:00	12:00-13:00	13:00-14:00	14:00-15:00	15:00-16:00	16:00-17:00	17:00-18:00	18:00-19:00	19:00-20:00	20:00-21:00	21:00-22:00	22:00-23:00		23:00-24:00
1	5 ม.ค. 2568	ขาเข้า	125	88	100	96	106	143	203	398	592	711	887	1,046	1,270	1,330	1,341	1,372	1,264	1,143	938	732	496	353	200	139	15,073
2	12 ม.ค. 2568	ขาเข้า	174	112	97	95	98	160	231	422	616	769	881	996	1,193	1,448	1,424	1,469	1,379	1,207	972	768	685	370	213	175	15,954
3	19 ม.ค. 2568	ขาเข้า	175	102	98	83	100	141	229	410	678	764	920	1,142	1,277	1,458	1,671	1,571	1,449	1,241	1,031	829	575	353	215	147	16,659
4	26 ม.ค. 2568	ขาเข้า	212	135	113	97	98	130	244	480	680	825	1,047	1,133	1,400	1,453	1,472	1,483	1,368	1,208	919	823	726	472	260	157	16,935
5	5 ม.ค. 2568	ขาออก	129	86	93	73	100	148	239	421	668	877	1,002	1,181	1,206	1,163	1,099	977	1,002	990	863	587	430	348	212	152	14,046
6	12 ม.ค. 2568	ขาออก	206	116	98	76	115	143	220	456	735	939	1,027	1,161	1,082	1,137	1,100	994	944	888	841	589	441	337	260	148	14,053
7	19 ม.ค. 2568	ขาออก	177	112	100	81	95	134	270	619	758	973	1,146	1,169	1,220	1,179	1,029	998	971	925	777	596	446	321	240	178	14,514
8	26 ม.ค. 2568	ขาออก	138	89	77	82	109	137	263	542	784	883	1,085	1,203	1,269	1,168	1,146	1,133	1,031	1,016	969	675	493	377	251	175	15,095
ขาเข้า ปริมาณจราจร เฉลี่ย (คัน/ชม.)			172	109	102	93	101	144	227	428	642	767	934	1,079	1,285	1,422	1,477	1,474	1,365	1,200	965	788	621	387	222	155	
ขาออก ปริมาณจราจร เฉลี่ย (คัน/ชม.)			163	101	92	78	105	141	248	510	736	918	1,065	1,179	1,194	1,162	1,094	1,026	987	955	863	612	453	346	241	163	
รวม ปริมาณจราจร (คัน/ชม.)			334	210	194	171	205	284	475	937	1,378	1,685	1,999	2,258	2,479	2,584	2,571	2,499	2,352	2,155	1,828	1,400	1,073	733	463	318	

ตารางที่ ก - 22 ข้อมูลการศึกษาช่วงเวลาที่มีปริมาณจราจรสูงสุด (Peak Period) ของ ทล.323 ในวันอาทิตย์ เดือน กุมภาพันธ์ 2568

ร.ที่.	วัน เดือน ปี	ทิศทางจราจร	เวลา น. - เวลา น.																				รวมปริมาณจราจร (คัน/วัน)				
			00:00-01:00	01:00-02:00	02:00-03:00	03:00-04:00	04:00-05:00	05:00-06:00	06:00-07:00	07:00-08:00	08:00-09:00	09:00-10:00	10:00-11:00	11:00-12:00	12:00-13:00	13:00-14:00	14:00-15:00	15:00-16:00	16:00-17:00	17:00-18:00	18:00-19:00	19:00-20:00		20:00-21:00	21:00-22:00	22:00-23:00	23:00-24:00
1	2 ก.พ. 2568	ขาเข้า	346	265	110	93	128	153	256	463	615	827	946	1,193	1,402	1,546	1,558	1,663	1,489	1,327	1,037	854	681	482	309	277	18,020
2	9 ก.พ. 2568	ขาเข้า	167	117	115	106	111	187	255	488	686	849	904	1,066	1,284	1,339	1,445	1,521	1,329	1,293	1,003	818	671	423	229	160	16,566
3	16 ก.พ. 2568	ขาเข้า	146	161	153	137	129	178	241	417	618	808	955	1,113	1,354	1,388	1,421	1,339	1,285	1,116	896	814	602	423	247	142	16,083
4	23 ก.พ. 2568	ขาเข้า	115	117	91	93	105	149	247	448	662	735	1,012	1,119	1,352	1,389	1,434	1,416	1,223	1,012	850	739	551	304	189	123	15,475
5	2 ก.พ. 2568	ขาออก	191	122	70	80	111	134	289	620	811	1,017	1,185	1,358	1,287	1,102	1,130	1,067	1,059	971	896	675	534	359	239	177	15,484
6	9 ก.พ. 2568	ขาออก	150	92	70	74	114	166	302	581	738	915	1,035	1,126	1,089	1,160	1,079	997	1,068	968	944	721	516	353	241	168	14,667
7	16 ก.พ. 2568	ขาออก	158	99	57	55	92	157	249	483	708	919	1,022	1,076	1,076	1,060	955	930	931	940	858	639	490	354	250	150	13,708
8	23 ก.พ. 2568	ขาออก	182	109	83	60	95	155	250	479	721	968	1,015	1,063	1,167	1,067	996	949	951	891	801	575	421	319	241	146	13,704
ขาเข้า ปริมาณจราจรเฉลี่ย (คัน/ชม.)			194	165	117	107	118	167	250	454	645	805	954	1,123	1,348	1,416	1,465	1,485	1,332	1,187	947	806	626	408	244	176	
ขาออก ปริมาณจราจรเฉลี่ย (คัน/ชม.)			170	106	70	67	103	153	273	541	745	955	1,064	1,156	1,155	1,097	1,040	986	1,002	943	875	653	490	346	243	160	
รวม ปริมาณจราจร (คัน/ชม.)			364	271	187	175	221	320	522	995	1,390	1,760	2,019	2,279	2,503	2,513	2,505	2,471	2,334	2,130	1,821	1,459	1,117	754	486	336	

การศึกษาความสามารถในการแบ่งเบาปริมาณจราจรบนทางหลวงหมายเลข 323
ของทางหลวงพิเศษระหว่างเมือง สาย บางใหญ่ - กาญจนบุรี (M81) ช่วง นครปฐม - กาญจนบุรี

ตารางที่ ก - 23 ข้อมูลการศึกษาช่วงเวลาที่มีปริมาณจราจรสูงสุด (Peak Period) ของ ทล.323 ในวันอาทิตย์ เดือน มีนาคม 2568

ที่	วัน เดือน ปี	ทิศทางจราจร	เวลา น. - เวลา น.																				รวมปริมาณจราจร (คัน/วัน)				
			00:00-01:00	01:00-02:00	02:00-03:00	03:00-04:00	04:00-05:00	05:00-06:00	06:00-07:00	07:00-08:00	08:00-09:00	09:00-10:00	10:00-11:00	11:00-12:00	12:00-13:00	13:00-14:00	14:00-15:00	15:00-16:00	16:00-17:00	17:00-18:00	18:00-19:00	19:00-20:00		20:00-21:00	21:00-22:00	22:00-23:00	23:00-24:00
1	2 มี.ค. 2568	ขาเข้า	180	141	118	117	115	206	245	448	683	907	975	1,151	1,275	1,544	1,507	1,264	1,256	1,182	980	833	704	460	291	218	16,800
2	9 มี.ค. 2568	ขาเข้า	160	157	101	100	107	169	281	667	838	887	965	1,057	1,393	1,535	1,262	1,477	1,401	1,134	949	755	617	371	253	134	16,770
3	16 มี.ค. 2568	ขาเข้า	145	129	119	89	119	171	260	558	701	772	902	988	1,227	1,222	1,199	1,264	1,243	1,123	870	724	586	380	226	151	15,168
4	23 มี.ค. 2568	ขาเข้า	174	124	114	112	121	188	318	604	792	903	1,004	1,169	1,327	1,456	1,523	1,362	1,396	1,160	883	748	630	371	249	205	16,933
5	30 มี.ค. 2568	ขาเข้า	170	158	125	102	119	210	397	675	856	948	1,094	1,193	1,440	1,496	1,407	1,292	1,258	1,001	902	739	594	515	219	156	17,066
6	2 มี.ค. 2568	ขาออก	180	132	74	68	98	152	288	554	705	906	1,048	1,115	1,218	1,042	1,051	958	938	921	944	701	536	396	249	187	14,461
7	9 มี.ค. 2568	ขาออก	202	133	87	73	116	194	316	840	785	974	1,116	1,090	1,229	1,162	1,095	1,061	1,003	889	800	659	533	413	256	213	15,239
8	16 มี.ค. 2568	ขาออก	152	100	90	78	113	147	297	653	741	891	1,013	1,063	1,120	1,025	1,036	897	856	862	812	656	463	332	239	143	13,779
9	23 มี.ค. 2568	ขาออก	149	102	60	80	87	156	344	550	800	951	1,105	1,223	1,167	1,152	1,034	968	893	912	894	666	464	362	259	198	14,576
10	30 มี.ค. 2568	ขาออก	142	115	94	72	89	194	416	655	916	1,007	1,138	1,221	1,266	1,116	1,028	1,001	932	974	838	580	450	354	231	172	15,001
ขาเข้า ปริมาณจราจรเฉลี่ย (คัน/ชม.)			166	142	115	104	116	189	300	590	774	883	988	1,112	1,332	1,451	1,380	1,332	1,311	1,120	917	760	626	419	248	173	
ขาออก ปริมาณจราจรเฉลี่ย (คัน/ชม.)			165	116	81	74	101	169	332	650	789	946	1,084	1,142	1,200	1,099	1,049	977	924	912	858	652	489	371	247	183	
รวม ปริมาณจราจร (คัน/ชม.)			331	258	196	178	217	357	632	1,241	1,563	1,829	2,072	2,254	2,532	2,550	2,428	2,309	2,235	2,032	1,774	1,412	1,115	791	494	355	

ตารางที่ ก - 24 ข้อมูลการศึกษาช่วงเวลาที่มียปริมาณจราจรสูงสุด (Peak Period) ของ ทล.323 ในวันอาทิตย์ เดือน เมษายน 2568

ที่	วัน เดือน ปี	ทิศทาง จราจร	เวลา น. - เวลา น.																					รวม ปริมาณ จราจร (คัน/วัน)			
			00:00-01:00	01:00-02:00	02:00-03:00	03:00-04:00	04:00-05:00	05:00-06:00	06:00-07:00	07:00-08:00	08:00-09:00	09:00-10:00	10:00-11:00	11:00-12:00	12:00-13:00	13:00-14:00	14:00-15:00	15:00-16:00	16:00-17:00	17:00-18:00	18:00-19:00	19:00-20:00	20:00-21:00		21:00-22:00	22:00-23:00	23:00-24:00
1	6 เม.ย. 2568	ขาเข้า	193	146	119	94	128	185	332	564	719	773	995	1,079	1,256	1,371	1,448	1,349	1,273	1,136	937	748	769	429	278	240	16,561
2	20 เม.ย. 2568	ขาเข้า	132	67	90	75	105	177	340	572	688	874	957	999	1,316	1,214	1,167	1,157	1,075	1,009	882	772	612	341	212	162	14,995
3	27 เม.ย. 2568	ขาเข้า	151	133	89	122	119	206	338	518	674	874	996	1,096	1,248	1,341	1,333	1,269	1,208	1,091	954	777	590	407	260	175	15,969
4	6 เม.ย. 2568	ขาออก	156	150	75	85	108	188	389	686	835	908	1,171	1,279	1,184	1,204	1,069	974	1,020	985	855	634	447	379	236	147	15,164
5	20 เม.ย. 2568	ขาออก	152	88	70	63	100	144	273	624	712	964	1,057	1,058	1,056	975	922	859	814	867	831	615	473	461	317	242	13,737
6	27 เม.ย. 2568	ขาออก	148	110	75	104	115	202	319	525	749	879	1,070	1,179	1,155	1,053	1,037	918	958	993	903	699	546	380	238	170	14,525
ขาเข้า ปริมาณจราจรเฉลี่ย (คัน/ชม.)			159	115	99	97	117	189	337	551	694	840	983	1,058	1,273	1,309	1,316	1,258	1,185	1,079	924	766	657	392	250	192	
ขาออก ปริมาณจราจรเฉลี่ย (คัน/ชม.)			152	116	73	84	108	178	327	612	765	917	1,099	1,172	1,132	1,077	1,009	917	931	948	863	649	489	407	264	186	
รวม ปริมาณจราจร (คัน/ชม.)			311	231	173	181	225	367	664	1,163	1,459	1,757	2,082	2,230	2,405	2,386	2,325	2,175	2,116	2,027	1,787	1,415	1,146	799	514	379	

รูปด้านเก็บค่าผ่านทางต่างๆ ทางหลวงพิเศษระหว่างเมือง สาย บางใหญ่ - กาญจนบุรี (M81)



รูปที่ ก - 1 ด้านเก็บค่าผ่านทาง ด้านบางใหญ่ ทางหลวงพิเศษระหว่างเมือง M81
บริเวณ กม.3+500 (ขาเข้า)



รูปที่ ก - 2 ด้านเก็บค่าผ่านทาง ด้านบางใหญ่ ทางหลวงพิเศษระหว่างเมือง M81
บริเวณ กม.3+500 (ขาออก)



รูปที่ ก - 3 ด่านเก็บค่าผ่านทาง ด่านนครชัยศรี ทางหลวงพิเศษระหว่างเมือง M81
บริเวณ กม.24+700



รูปที่ ก - 4 ด่านเก็บค่าผ่านทาง ด่านนครปฐมฝั่งตะวันออก ทางหลวงพิเศษระหว่างเมือง M81
บริเวณ กม.37+600



รูปที่ ก - 5 ด้านเก็บค่าผ่านทาง ด่านนครปฐมฝั่งตะวันตก ทางหลวงพิเศษระหว่างเมือง M81
บริเวณ กม.45+350



รูปที่ ก - 6 ด้านเก็บค่าผ่านทาง ด่านท่ามะกา ทางหลวงพิเศษระหว่างเมือง M81
บริเวณ กม.64+700



รูปที่ ก - 7 ด้านเก็บค่าผ่านทาง ด้านท่าม่วง ทางหลวงพิเศษระหว่างเมือง M81
บริเวณ กม.77+100



รูปที่ ก - 8 ด้านเก็บค่าผ่านทาง ด่านกาญจนบุรี ทางหลวงพิเศษระหว่างเมือง M81
บริเวณ กม.95+000