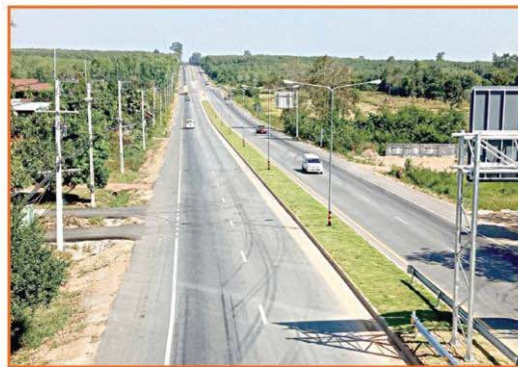


## 4เลนนิว212ประตูาเขียน



เมตร ไหล่ทางด้านในกว้าง 2.5 เมตร รวมความกว้าง 9.5 เมตร แบ่งทิศทางด้วยเกาะกลางแบบ ยกกว้าง 4.6 เมตร รวมงานติดตั้งไฟฟ้าแสงสว่าง

ทางหลวงสายนี้เริ่มต้นจาก จ.หนองคาย เชื่อมโยงมา จ.บึงกาฬ-นครพนม-มุกดาหาร-อำนาจเจริญ ถึง จ.อุบลราชธานี มีอายุใช้งานนาน

ฝ่ายประชาสัมพันธ์ กรมทางหลวง (ทล.) แจงว่า สำนักก่อสร้างทางที่ 2 ได้ก่อสร้างขยายทางหลวงหมายเลข 212 สาย อ.ห้วยน้ำใหญ่-อ.ธาตุพนม ช้วง กม. 373-กม.397 ระยะทาง 23.83 กิโลเมตร (กม.) จาก 2 ช่อง เป็น 4 ช่อง งบประมาณ 1,046,837,700 บาท ในพื้นที่ อ.ห้วยน้ำใหญ่ อ.เมือง จ.มุกดาหาร และ อ.ธาตุพนม จ.นครพนม เสร็จเรียบร้อยแล้วเป็นมาตรฐานทางชั้นพิเศษ 4 ช่องไปกลับ ด้านละ 2 ช่อง ผิวจราจรแบบแอสฟัลต์คอนกรีต กว้างช่องละ 3.5 เมตร ไหล่ทางด้านนอกกว้าง 2.5

ประกอบด้วยมีสะพานข้ามแม่น้ำโขงในภาคตะวันออกเฉียงเหนือ รวม 3 แห่ง ที่ จ.หนองคาย นครพนม และมุกดาหาร ทำให้มีปริมาณการจราจรเพิ่มสูงขึ้น การขนถ่ายสินค้าระหว่างไทย สปป.ลาว เวียดนาม จีน รวมถึงเมียนมา เกิดความไม่สะดวก มีปัญหาล่าช้า เมื่อขยายเป็น 4 ช่องจะเพิ่มประสิทธิภาพและความปลอดภัยในการเดินทางและการขนส่ง เชื่อมโยงประตูการค้าอาเซียนถึง 5 ประเทศ ส่งเสริมการท่องเที่ยวและเศรษฐกิจการค้าการลงทุนอีสานใต้และตามแนวชายแดนด้วย.