

เปิดค่าผ่านทาง มอเตอร์เวย์ 4 สายใหม่

ก รมทางหลวง ก่อสร้างทางพิเศษเชื่อมการเดินทางระหว่างเมือง โดยไม่มีสัญญาณไฟก่อนวิ่งต่อไปตามเส้นทางทางหลวงแผ่นดินหมายสู่เป้าหมาย แต่ทั้งนี้ทุกเส้นทางย่อมมีค่าใช้จ่าย ซึ่งเสี่ยงสะท้อนจากประชาชนผู้สัญจรพบเป็นเสียงเดียวกันว่า

ค่าผ่านทางกลายเป็นหนึ่งในค่าครองชีพเนื่องจากไม่สามารถทนกับสภาพการจราจร ที่แสนวิฤติไปได้ โดยเฉพาะช่วงเทศกาล อย่าง ถนนมิตรภาพปัจจุบันเร่งก่อสร้างมอเตอร์เวย์ สายบางปะอิน-นครราชสีมา เพื่อเป็นทางเลือก

ล่าสุดคณะรัฐมนตรี(ครม.) เคาะค่าผ่านทางกิโลเมตรละ 1.25 บาท สำหรับรถ 4 ล้อ ตลอดสาย 196 กิโลเมตร บวกค่าแลกเข้าอีก 10 บาท รวมเสีย 255 บาท รถยนต์ 6 ล้อ ค่า

ธรรมเนียมแรกเข้า 16 บาท ค่าธรรมเนียมตามระยะทางที่ใช้จริง 2 บาทต่อกิโลเมตร อัตราสูงสุดที่จัดเก็บอยู่ที่ 408 บาท และรถที่เกิน 6 ล้อขึ้นไป ค่าธรรมเนียมแรกเข้า 23 บาท ค่าธรรมเนียมตามระยะทางที่ใช้จริง 2.88 บาทต่อกิโลเมตร อัตราสูงสุดที่จัดเก็บอยู่ที่ 587 บาท โดยจะมีการปรับอัตราค่า

ธรรมเนียมทุกๆ 5 ปี สำหรับ รถ 6 ล้อ และเกิน 6 ล้อขึ้นไป หากไม่เร่งด่วนสามารถวิ่งบนพื้นราบได้ เพื่อลดต้นทุนการขนส่งสินค้า กรณีจำเป็น มองว่าแต่ละค่ายจะผลักรถให้กับผู้บริโภคทั้งสินค้าและค่าโดยสาร

อย่างไรก็ตาม มอเตอร์เวย์ สายบางปะอิน-โคราช มีเป้าหมายเปิดใช้เส้นทางฟรีช่วงเทศกาลสงกรานต์ และจะจัดเก็บค่าผ่านทางทั้ง 9 ด้านในปี 2565 เช่นเดียวกับมอเตอร์เวย์ สายบางใหญ่-กาญจนบุรี เส้นทางเชื่อมโยงกรุงเทพฯ-โซนตะวันตก กรมทางหลวงจ่ายค่าชดเชย ผู้รับเหมาต่างเข้าพื้นที่ก่อสร้าง คาดว่าจะเปิดใช้เส้นทางได้ราวปี 2566 ซึ่งตลอดเส้นทางรถยนต์

4 ล้อ อาจจะจัดเก็บตามระยะทาง 1.25-1.50 บาทต่อกิโลเมตร อีกเส้นทางที่การก่อสร้างเสร็จ 100% ได้แก่มอเตอร์เวย์ สายพญา-มาบตาพุด

**รถ 6 ล้อ และเกิน 6 ล้อขึ้นไป ไม่เร่งด่วน
วิ่งบนพื้นราบได้
เพื่อลดต้นทุน
การขนส่งสินค้า**

ฐานเศรษฐกิจ

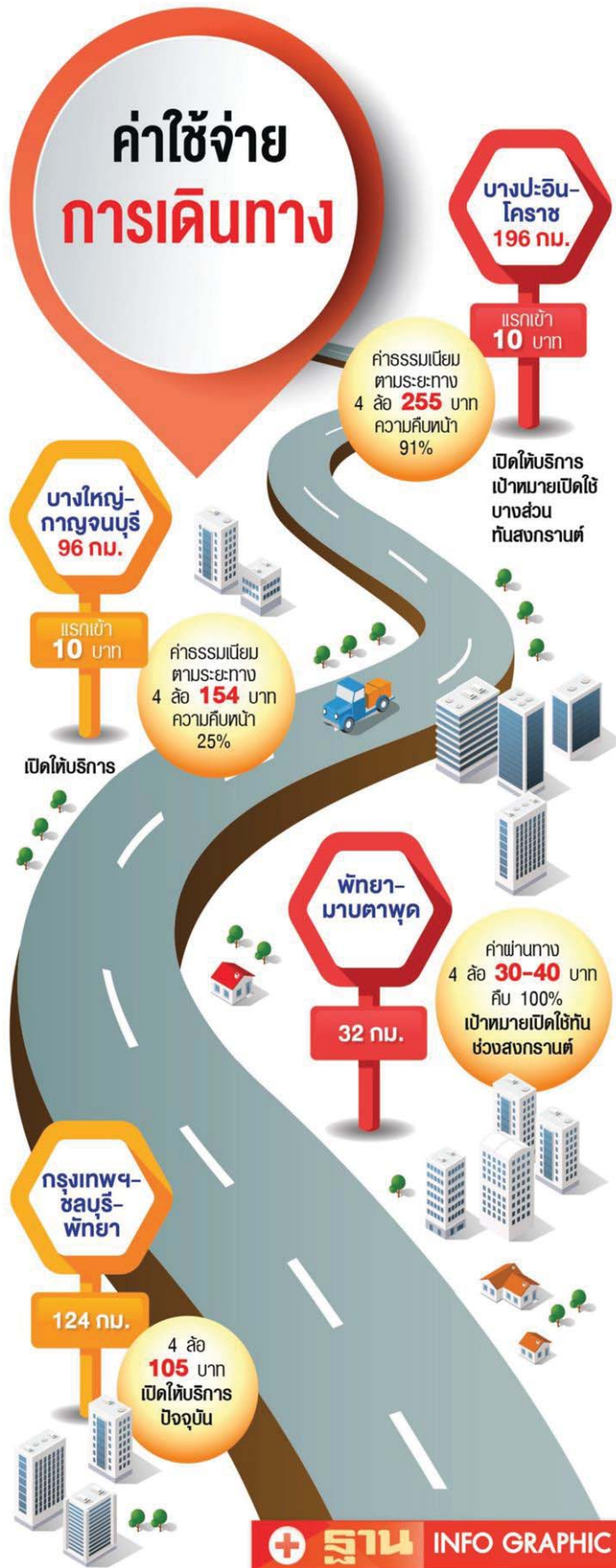
Thansettakij
Circulation: 120,000
Ad Rate: 1,250

Section: First Section/เมกะโปรเจกต์ - เศรษฐกิจรัฐ
วันที่: อาทิตย์ 16 - พุธ 19 กุมภาพันธ์ 2563
ปีที่: 40 **ฉบับที่:** 3549
Col.Inch: 86.75 **Ad Value:** 108,437.50
หัวข้อข่าว: เปิดค่าผ่านทางมอเตอร์เวย์ 4 สายใหม่

หน้า: 5(ซ้าย)

PRValue (x3): 325,312.50

คลิป: สีสี่



เส้นทางรองรับเขตพัฒนาเศรษฐกิจภาคตะวันออกหรืออีอีซี ระยะทาง 32 กิโลเมตร สามารถใช้เส้นทางได้ฟรีในเดือนเมษายนช่วงเทศกาลสงกรานต์ และเปิดให้บริการจัดเก็บค่าผ่านทางในเดือนพฤษภาคม

เทศกาลสงกรานต์กำลังใกล้เข้ามา ภาพการจราจรคับคั่งบนถนนมิตรภาพ มีผู้คนทุกซ์ทรมานติดอยู่ในรถไม่ต่ำกว่า 8-10 ชั่วโมง กำลังจะเลือนหายไป หากมอเตอร์เวย์เส้นนี้สามารถเปิดให้บริการได้ทัน ●