

เงินสดล้มมือ

BTS

ลงทุน ต่อยอด

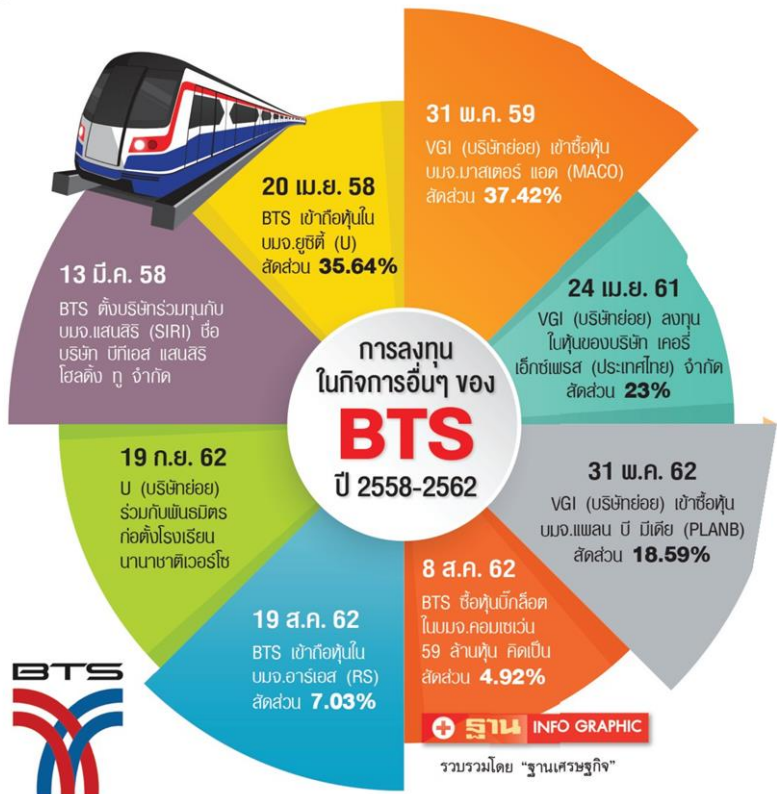
อสังหาฯ-สี่

‘คิรี’ถือBTSมูลค่า4หมื่นล้านโต42%



บรกดเผยแพร่ BTS เข้าลงทุน
ในกิจการอื่นเพื่อบริหาร
กระแสเงินสด มองการ
เข้าซื้อเป็นสัดส่วนที่เหมาะสม
ไม่หวังบริหารงาน แต่รับผล
ตอบแทนที่ดีกว่าเงินฝากและพันธบัตร
เน้นจับธุรกิจเออีอาร์ไฟฟ้า ไม่ขยาย
ลงทุนนอกกลุ่มอสังหาฯ-สี่

จากปัจจุบันอัตราดอกเบี้ย
อยู่ในระดับต่ำ หลังธนาคารกลาง
ทั่วโลกต่างประกาศปรับลดดอกเบี้ย
นโยบายลงต่อเนื่อง ทำให้การลงทุน
ในหุ้นที่มีพื้นฐานดี แข็งแกร่ง ให้ผล
ตอบแทนดีกว่าการฝากเงิน หรือซื้อ
พันธบัตรรัฐบาล ถึงแม้จะปลอดภัย
กว่าก็ตาม ซึ่งการลงทุนดังกล่าว
สอดคล้องกับการเข้าซื้อหุ้นในธุรกิจ
ต่างๆ ของ บริษัท บีทีเอส กรุ๊ป
โฮลดิ้งส์ จำกัด (มหาชน) (BTS)
โดยที่ผ่านมาได้ลงมาเป็นนักลงทุน
ด้วยการซื้อหุ้นและร่วมลงทุนใน



ฐานเศรษฐกิจ

Thansettakij
Circulation: 120,000
Ad Rate: 1,250

Section: ตลาดทุน/หน้าแรก - ตลาดทุน

วันที่: อาทิตย์ 22 - พุธ 25 กันยายน 2562

ปีที่: 39

ฉบับที่: 3507

Col.Inch: 163.26 Ad Value: 204,075

หน้า: 17(กลาง), 18

PRValue (x3): 612,225

คลิป: สีสี่

หัวข้อข่าว: เงินสดล้มมือ BTS ลงทุนต่อยอด อสังหาฯ-สื่อ



ราคาหุ้น ที่มีความสัมพันธ์ กับหุ้น BTS



ตั้งแต่ 2 ม.ค. - 18 ก.ย. 62

หุ้น	ราคาปิด 2 ม.ค. 62 (บาท)	ราคาปิด 18 ก.ย. 62 (บาท)	เปลี่ยนแปลง (บาท)	เปลี่ยนแปลง (%)
BTS	9.50	13.40	+3.90	+41.05
VGI	7.85	9.70	+1.85	+23.56
PLANB	6.20	8.85	+2.65	+42.74
RS	14.90	15.80	+0.90	+6.04
SIRI	1.20	1.30	+0.10	+8.33
MACO	1.54	1.51	-0.03	-1.94
U	2.56	1.97	-0.59	-23.04
COM7	14.90	23.90	+9.00	+60.40

ที่มา : ตลาดหลักทรัพย์แห่งประเทศไทย (ตลท.)
รวบรวมโดย "ฐานเศรษฐกิจ"

www.thansettakij.com

ฐาน INFO GRAPHIC

หลายๆ บริษัท เพื่อต่อยอดและช่วย
ผลักดันธุรกิจซึ่งกันและกัน

ทั้งนี้ตั้งแต่ปี 2558-2562
BTS ได้เข้าร่วมลงทุนและซื้อหุ้น
หลายรายการ ทั้งโดยตรงและใช้
บริษัทย่อยเข้าลงทุน ประกอบด้วย
บริษัท แสนสิริ จำกัด (มหาชน)
(บมจ.) (SIRI), บมจ.ยูซีดี (U), บมจ.
มาสเตอร์ แอด (MACO), บริษัท เคอรี่
เอ็กซ์เพรส (ประเทศไทย) จำกัด,
บมจ.แพลน บี มีเดีย (PLANB),
บมจ.คอมเซเวน (COM7), บมจ.
อาร์เอส (RS) และล่าสุดร่วมกับ
พันธมิตรก่อตั้งโรงเรียนนานาชาติ
เวอร์โซ (ตารางประกอบ)

สำหรับผลการดำเนินงาน
ในไตรมาส 1 ปี 2562/2563 มีราย
ได้รวมจากการดำเนินงานอยู่ที่ 9,086
ล้านบาท เติบโต 194.0% มาจาก
การเพิ่มขึ้นของรายได้จากการดำเนิน
งานของธุรกิจระบบขนส่งมวลชน
ธุรกิจสื่อโฆษณาและธุรกิจบริการ
ส่วนกำไรสุทธิอยู่ที่ 894 ล้านบาท

เพิ่มขึ้น 131.2% ขณะที่ เงินสดและ
รายการเทียบเท่าเงินสดอยู่ที่ 15,066
ล้านบาท เพิ่มขึ้น 274.7% นอก
จากนี้ ยังจ่ายเงินปันผลประจำปี
2561/2562 งวดสุดท้ายจำนวนไม่
เกิน 3,139.2 ล้านบาท ที่หุ้นละ
0.25 บาท ซึ่งจ่ายเมื่อวันที่ 15
สิงหาคม 2562 คิดเป็นเงินปันผล
ทั้งปีประมาณ 5,152.5 ล้านบาท
หรือหุ้นละ 0.42 บาท คิดเป็น
อัตราเงินปันผลตอบแทนประจำ
ปีที่ 3.98%

นายกิจพัฒน์ ไพรไพศาลกิจ
ผู้อำนวยการฝ่ายวิเคราะห์และ
นักกลยุทธ์ บริษัทหลักทรัพย์
(บล.) ยูโอบี เคย์เฮียน(ประเทศไทย)

ต่อหน้า 18

ข่าวต่อ

เงินสดกลับ

จำกัด เปิดเผยถึงธุรกิจของ BTS
ว่า แต่ละปีบริษัทจะมีรายได้และ

ผลกำไรที่เติบโตอย่างรวดเร็วหลังจากที่ลงทุนในระดับสูงในช่วงที่ผ่านมาไปแล้ว ส่งผลให้มี BTS ต้องบริหารจัดการกระแสเงินสดที่มีเข้ามาทำให้เกิดประสิทธิภาพมากที่สุด โดยช่วงที่ผ่านมา การเข้าลงทุนซื้อหุ้นในบริษัทต่างๆ ของ BTS มองว่าเป็นการบริหารกระแสเงินสดที่มีอยู่ค่อนข้างมาก และเป็นการต่อยอดธุรกิจหลัก โดยจะเข้าร่วมลงทุน ซึ่งส่วนใหญ่เป็นธุรกิจที่อยู่ในกลุ่มอสังหาริมทรัพย์และสื่อโฆษณา เนื่องจากเป็นกลุ่มที่เอื้อต่อรถไฟฟ้า

“หลังจากเร่งลงทุนตั้งแต่นั้น ทำให้ปัจจุบัน BTS อยู่ในช่วงเก็บเกี่ยวรายได้และกำไร ส่งผลให้กระแสเงินสดที่เข้ามาเป็นจำนวนมาก บริษัทจึงต้องบริหารจัดการให้เกิดประโยชน์ นอกจากการจ่ายเงินปันผลให้กับผู้ถือหุ้นแล้ว ก็ต้องเข้าไปลงทุนเพื่อเสริมแกร่งให้กับธุรกิจอีกด้วย ซึ่งการลงทุนของ BTS เป็นลักษณะเข้าไปซื้อหุ้นในสัดส่วนที่เหมาะสม ไม่ถึงกับต้องเข้าไปบริหาร โดยเฉพาะในธุรกิจอสังหาฯ ที่มีความต้องการใช้เงินลงทุน ขณะที่ กลุ่มสื่อก็ต้องใช้เงินทุนในการดำเนินงานเพื่อให้เติบโตได้ในระยะยาวด้วย ทั้งนี้ หาก BTS จะขยายการลงทุนอีก คาดว่าจะไม่ออกไปจากกลุ่มอสังหาฯ และสื่อ”

บทวิเคราะห์ บล.ทิสโก้ จก. ระบุว่า ยังคงคำแนะนำ “ถือ” สำหรับ BTS ด้วยราคาเป้าหมายที่ 13 บาท โดยรอผลการเจรจาอย่างเป็นทางการสำหรับสัมปทานสายสี่เขียว หากได้รับการต่อสัญญาสัมปทาน ประเมินเบื้องต้น



BTS อยู่ในช่วงเก็บเกี่ยวรายได้และกำไร ส่งผลให้กระแสเงินสดเข้ามามาก จึงต้องบริหารจัดการให้เกิดประโยชน์ นอกจากจ่ายปันผล ก็ต้องเข้าไปลงทุนเพื่อเสริมแกร่งให้กับธุรกิจ

ต้นจะมี upside ประมาณ 0.7-1.40 บาทต่อหุ้นขึ้นกับเงื่อนไขของสัมปทาน ส่วนโครงการมอเตอร์เวย์ 2 สาย เส้นทางบางปะอิน-นครราชสีมา (M6) บางใหญ่-กาญจนบุรี (M81) มูลค่ารวม 39,138 ล้านบาทสำหรับงานออกแบบและดำเนินงานซ่อมบำรุง คาดจะเสนอกรมฯ และลงนามในต้นปี 2563 ประเมิน upside ประมาณ 0.30 บาทต่อหุ้น

นอกจากนี้ มีแผนเข้าลงทุนในโครงสร้างพื้นฐานใหม่ๆ เพิ่มเติมจากการเข้าประมูลโครงการพัฒนาสนามบินอู่ตะเภาและเมืองการบินภาคตะวันออก อยู่ระหว่างการตรวจสอบด้านเทคนิคและเหลือคู่แข่งเพียง 1 รายเท่านั้น ขณะเดียวกัน ยังมีปัจจัยเสี่ยงมาจากการเจรจาต่อรองเงื่อนไขสัมปทานสาย

สี่เขียวที่ล่าช้า ความล่าช้าของโครงการต่างๆ และสถานะเศรษฐกิจที่จะกระทบต่อธุรกิจอื่นๆ ของบริษัท

BTS มีมูลค่าหลักทรัพย์ตามราคาตลาด (Market Cap) ณ วันที่ 19 กันยายน อยู่ที่ 167,003.42 ล้านบาท โดยมีนายศิริ กาญจนพานิช เป็นผู้ถือหุ้นใหญ่อันดับ 1 จำนวน 3,099,221,052 หุ้น สัดส่วน 24.68% คิดเป็นมูลค่าหลักทรัพย์ที่ถือ 41,220 ล้านบาท (ราคาปิด BTS เมื่อ 19 ก.ย. 62 ที่ 13.30 บาท) เพิ่มขึ้น 42% จากมูลค่าหลักทรัพย์ที่ “ศิริ” ถือในช่วงเดียวกันของปีที่แล้ว ที่มีมูลค่า 28,978 ล้านบาท (ราคาปิด BTS เมื่อ 20 ก.ย. 61 ที่ 9.35 บาท) ■