

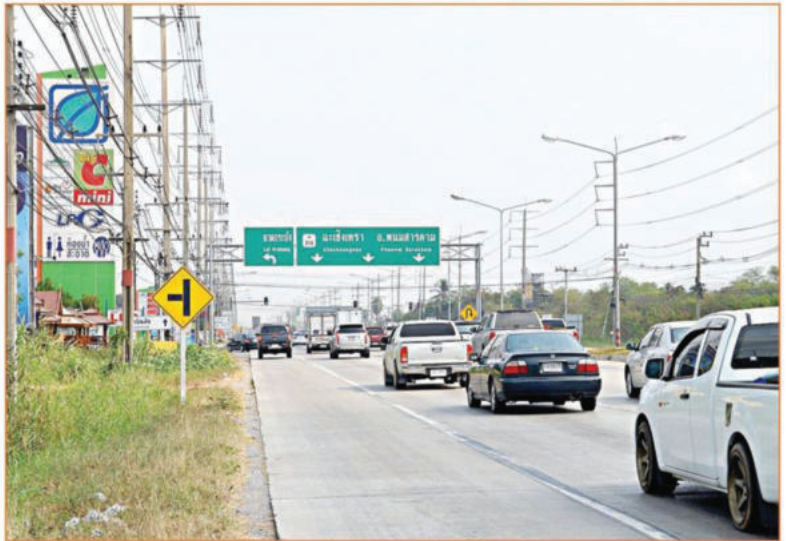
# ตัดถนนเลี่ยงเมืองตะวันออก-อีสานฉิว

## ● ระบายสูวินทางค์-315-314โค้ง ● ทล.เร่งออกแบบใช้เวลาสร้าง3ปี

รายงานข่าวจากกรมทางหลวง (ทล.) แจ้งว่าได้ว่าจ้างกลุ่มบริษัทที่ปรึกษาดำเนินโครงการสำรวจและออกแบบโครงข่ายสนับสนุนระบบโลจิสติกส์ภาคตะวันออกสายทางเลี่ยงเมืองจะเชิงเทรา (ด้านใต้) ส่วนที่ 1 และ ส่วนที่ 2 ระยะทางรวม 30 กม. ใช้เวลา 1 ปี เริ่มศึกษา เม.ย. 62-เม.ย. 63 งบฯ 50 ล้านบาท แบ่งศึกษา 2 ส่วน ได้แก่ 1. เริ่มต้นบริเวณจุดตัด ทล. 304 (สูวินทางค์) แนวเส้นทางมุ่งลงทิศใต้แล้วเลี่ยงไปทางทิศตะวันตกเฉียงใต้ ตัดข้ามทางรถไฟสายจะเชิงเทรา-สัทธิษ และตัดกับทล. 315 (ถนนสุขประยูรหรือ สายจะเชิงเทรา-ชลบุรี) มุ่งหน้าทิศตะวันตกเฉียงเหนือข้ามแม่น้ำบางปะกงบริเวณทิศใต้ของวัดเกาะชันสิ้นสุดบริเวณจุดตัดกับ ทล. 314 (ถนนสิริโสธรหรือสายบางปะกง-จะเชิงเทรา) ระยะทาง 16 กม. ครอบคลุมพื้นที่ 1 จังหวัด 2 อำเภอ 8 ตำบล 21 หมู่บ้าน 3 หมู่บ้านจัดสรร

2. เริ่มต้นบริเวณจุดตัด ทล. 314 ไปทางตะวันตกเฉียงเหนือตัดข้ามทางหลวงชนบท สาย จช. 3001 และคลองประเวศบุรีรมย์จากนั้นตัดผ่านทางรถไฟสายลาดกระบัง-จะเชิงเทรา สิ้นสุดบริเวณสามแยกสถานีรถไฟจุดตัดระหว่าง ทล. 304 (สูวินทางค์-จะเชิงเทรา) กับ ทล. 365 (ด้านเหนือ) 14 กม. ครอบคลุมพื้นที่ 1 จังหวัด 2 อำเภอ 6 ตำบล 20 หมู่บ้าน 1 ชุมชน โดยสำรวจจากการณ์ปริมาณจราจร ตรวจสอบดินและวัสดุ จัดกรรมสิทธิ์ที่ดินงานออกแบบรายละเอียดโครงการ ระบบระบายน้ำ ระบบไฟฟ้า สถาปัตยกรรม แผนจัดจราจรระหว่างก่อสร้าง กำหนดปริมาณงานและประเมินราคาก่อสร้างงานด้านสิ่งแวดล้อม และมีส่วนร่วมของประชาชน

รายงานข่าวแจ้งอีกว่า ทล. จัดประชุมสัมมนาครั้งที่ 1 ปฐมนิเทศโครงการที่ จ.จะเชิงเทรา เมื่อเดือน ส.ค. ที่ผ่านมาประชาชนบางส่วนเห็นด้วยเพราะทำให้การเดินทางสะดวกสบายยิ่งขึ้นนำความเจริญมาสู่จังหวัดแต่บางส่วนกังวลเรื่องผลกระทบต่อจากการเวนคืนที่ดินและที่อยู่อาศัยเพราะเป็นโครงการตัดถนนใหม่ หลังจากนั้นจะจัดสัมมนากลุ่มย่อยแต่ละพื้นที่ตามแนวเส้นทางสร้างการรับรู้ ก่อนจัดประชุมสัมมนาครั้งที่ 2 เสนอแนวเส้นทางรูปแบบโครงการเบื้องต้น จากนั้นจะลง



พื้นที่สัมมนากลุ่มย่อยตามแนวเส้นทางอีกครั้งเพื่อนำมาประกอบและสรุปผลการศึกษา ประชุมสัมมนาครั้งที่ 3 ปลายปีโครงการ จะมีแนวเส้นทาง รูปแบบ ดำเนินการ วงเงินก่อสร้างและพื้นที่เวนคืนชัดเจนก่อนเสนอผลการศึกษาให้ ทล. เห็นชอบและจัดหางบประมาณดำเนินโครงการต่อไป คาดว่าใช้เวลาสร้าง 3 ปีแล้วเสร็จ

รายงานข่าวแจ้งด้วยว่า จ.จะเชิงเทราเป็นประตูจากกรุงเทพฯ สู่ภาคตะวันออก และภาคตะวันออกเฉียงเหนือ มี

ทางหลวงสายสำคัญที่ตัดผ่านประกอบด้วย ทล. 304, ทล. 3200, ทล. 314

และ ทล. 315 ซึ่งมีปัญหาการจราจรติดขัด การเป็นเมืองเชื่อมโยงกรุงเทพฯ แนวถนนสูวินทางค์จนถึงตัวเมืองจะเชิงเทราโดยรอบเป็นย่านอุตสาหกรรมและพาณิชยกรรมทำให้มีรถบรรทุกขนาดใหญ่ใช้เส้นทางจำนวนมากจนเกิดปัญหาติดขัดในเขตเมือง ทล.จึงมีแนวคิดก่อสร้างทางเลี่ยงเมืองเสริมโครงข่ายการคมนาคมขนส่งทางถนนให้สมบูรณ์ บรรเทาปัญหาการจราจรติดขัด เพิ่มทางเลือกในการเดินทางและขนส่งสินค้าให้มีประสิทธิภาพยิ่งขึ้นรองรับระบบโลจิสติกส์ในเขตระเบียงเศรษฐกิจพิเศษภาคตะวันออก (อีอีซี).