

ทางเลี่ยงเมืองท่าลี่ 7.4กม.926ล.

● ลຸ້ນอีไอเอผ่านตั้งงบสร้าง ● ฟุ้งฉิวด่านบ้านนากระเซิง

รายงานข่าวจากกรมทางหลวง (ทล.) แจ้งว่า ขณะนี้ โครงการจ้างวิศวกรที่ปรึกษาสำรวจและออกแบบทางหลวง 4 ช่องจราจร ทางเลี่ยงเมืองท่าลี่ จ.เลย ระยะทาง 7.431 กม. งบประมาณ 926 ล้านบาท ดำเนินการเสร็จแล้ว สำนักสำรวจและออกแบบพร้อมจัดทำรายงานการประเมินผลกระทบสิ่งแวดล้อม (อีไอเอ) เสนอสำนักงานนโยบายและแผนทรัพยากรธรรมชาติและสิ่งแวดล้อม (สผ.) พิจารณา หากได้รับความเห็นชอบจะ ดำเนินงานจัดกรรมสิทธิ์ที่ดิน (เวนคืน) 275 แปลง ประมาณ 302 ไร่ วงเงินค่าเวนคืน 280 ล้านบาท ส่วนใหญ่เป็นพื้นที่เกษตรกรรม รวมทั้งของบประมาณเพื่อเริ่มก่อสร้างประมาณปี 70 ใช้เวลา 3 ปี เปิดบริการปี 73

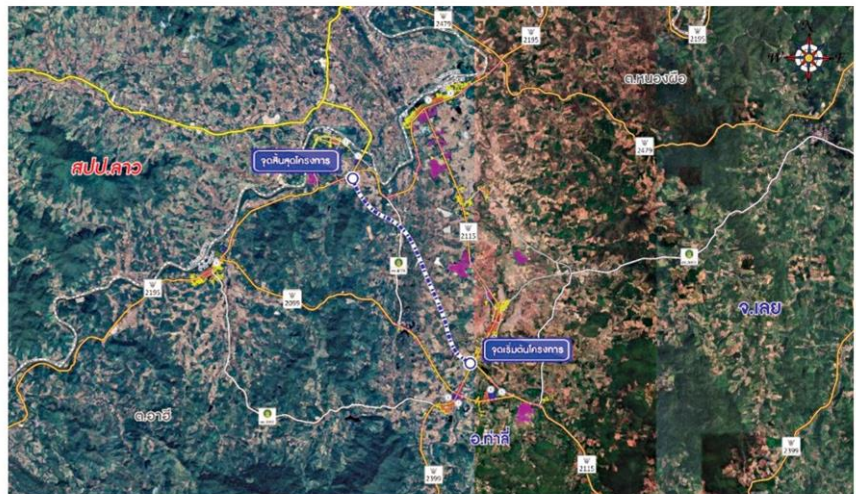
จุดเริ่มต้นโครงการจากทล.2115 กม.38+200 พื้นที่ ต.ท่าลี่ อ.ท่าลี่ มุ่งหน้าไปทางทิศตะวันตกเฉียงเหนือ 500 เมตร ผ่านพื้นที่เกษตรกรรม จากนั้นเบี่ยงไปทางทิศเหนือ 4.10 กม. พื้นที่ ต.หนองผือ แนวเส้นทางเบี่ยงไปทางทิศตะวันตกเฉียงเหนืออีกครั้ง พาดผ่านพื้นที่ด้านเหนือของสำนักปฏิบัติสัจจะบารมีธรรม และตัดผ่านทางหลวงชนบทสาย ลย.4026 ประมาณ กม.3+300

เบี่ยงไปทางทิศเหนือเข้าบรรจบ ทล.2195 ประมาณ กม.56+000 ซึ่งปัจจุบันมีลักษณะเป็นสามแยกเข้าสู่ด่านพรมแดนบ้านนากระเซิง ต.อาฮี อ.ท่าลี่ จุดสิ้นสุดโครงการ

รูปแบบเป็นทางหลวงแนวใหม่ ขนาด 4 ช่องจราจรไป-กลับ แบ่งทิศทางด้วยเกาะกลางแบบร่อง (Depress Median) มีจุดตัดทางแยก 3 แห่ง ได้แก่ 1.บริเวณจุดเริ่มต้นโครงการแยกนาโป่ง (แยกร้านอาหารบ้านหนองโอง) 2.จุดตัดทางหลวงชนบท ลย.4026 และ 3.จุดสิ้นสุดโครงการซึ่งได้นำงานภูมิสถาปัตยกรรมมาใช้โดยมีแนวคิดมาจากการจำลองต้นดอกไม้บ้านอาฮี อ.ท่าลี่ เพื่อบ่งบอกถึงอัตลักษณ์ท้องถิ่นความเป็น อ.ท่าลี่



ภาพจำลองรูปแบบทางแยกบริเวณจุดสิ้นสุดโครงการ



อ.ท่าลี่ จ.เลย มีการขยายตัวด้าน เศรษฐกิจสูงมากทั้ง ด้านการค้าการลงทุน และการท่องเที่ยว เพราะเป็นที่ตั้งของ ด่านพรมแดนบ้านนากระเซิง มีแม่น้ำเหืองเป็นพรมแดน ธรรมชาติ จึงเรียกว่า ด่านมิตรภาพน้ำเหืองไทย-ลาว เป็นพรมแดนกัน ระหว่าง อ.ท่าลี่ และเมืองแก่นท้าว แขวงไชยบุรี สปป.ลาว เชื่อม ต่อทางหลวงหมายเลข 4 ของ สปป.ลาว ในแขวงไชยบุรีสู่เมือง หลวงพระบาง เมืองมรดกโลก และยังเป็นเส้นทางเข้าสู่ประเทศ เวียดนามและจีนด้วย

ปัจจุบันเส้นทางหลักจาก อ.เมือง จ.เลย ไปด่านพรมแดน บ้านนากระเซิงใช้ ทล.2115 ขนาด 2 ช่องจราจร เขตทางค่อนข้าง แคบ แนวเส้นทางผ่านศูนย์กลางชุมชน ต.หนองผือ ปริมาณจราจรหนาแน่น และเสี่ยงเกิดอุบัติเหตุ ทางเลี่ยงเมืองท่าลี่จะเป็นโครงข่ายถนนวงแหวนรอบเมืองท่าลี่เป็นทางเลือกสำหรับผู้เดินทางไกลที่ไม่จำเป็นต้องผ่านเขตตัวเมืองท่าลี่ ใช้เป็นทางเลี่ยงเมือง แนวเส้นทางโครงการผ่านพื้นที่อ่อนไหวด้านสิ่งแวดล้อมคือแหล่งโบราณคดีบ้านโป่ง เจ้าชายจัดทำ EIA จึงว่าจ้างที่ปรึกษาศึกษาโครงการวันที่ 18 ก.พ. 65-13 พ.ค. 66 ระยะเวลา 450 วัน งบศึกษา 17.4 ล้านบาท เมื่อโครงการแล้วเสร็จจะช่วยเพิ่มประสิทธิภาพการเดินทางให้สะดวก รวดเร็วและปลอดภัยยิ่งขึ้น รวมทั้งส่งเสริมเศรษฐกิจการค้าด่านพรมแดนบ้านนากระเซิง เชื่อมต่อ สปป.ลาว.