

อัปเดตใหม่ไลน์มอเตอร์เวย์ 3 สาย

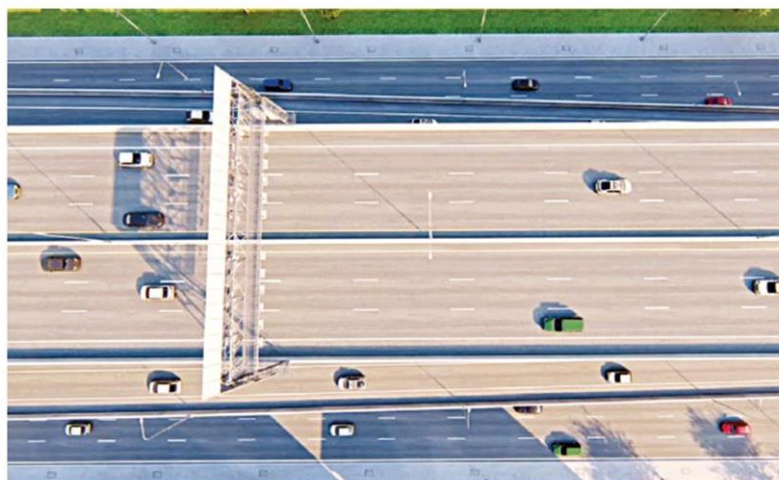
● M5/ต่อ M8/ วงแหวนตะวันตก

● ขงครม.ปีนี้ตอกเข็ม 68 เปิด 71

รายงานข่าวจากกรมทางหลวง (ทล.) อัปเดตโครงการทางหลวงพิเศษระหว่างเมือง (มอเตอร์เวย์) 3 สายใหม่ โดยสายแรก หมายเลข 9 (M9) สายถนนวงแหวนรอบนอกกรุงเทพมหานครด้านตะวันตก ตอนทางยกระดับบางขุนเทียน-บางบัวทอง ระยะทาง 35.85 กม. วงเงิน 56,035 ล้านบาท เตรียมเสนอกระทรวงคมนาคม และคณะรัฐมนตรี (ครม.) ภายในปีนี้เพื่อขออนุมัติโครงการซึ่งผ่านความเห็นชอบจากคณะกรรมการนโยบายการร่วมลงทุนระหว่างรัฐและเอกชน (คณะกรรมการ PPP) แล้ว คาดว่าจะเปิดประมูลได้ในปี 66 ได้ผู้ชนะประมูลปี 67 ลงนามสัญญาและก่อสร้างปี 68 เปิดบริการปี 71 ใช้รูปแบบการร่วมลงทุน PPP Netcost เอกชนลงทุนก่อสร้าง งานระบบและจัดเก็บค่าผ่านทาง (O&M) ภาครัฐเวนคืนที่ดิน สัญญาสัมปทาน 30 ปี

เป็นทางยกระดับ ขนาด 6 ช่องจราจร ตามแนวเกาะกลาง ถนนวงแหวนรอบที่ 2 ด้านตะวันตก จุดเริ่มต้นเชื่อมต่อ M9 วงแหวนด้านทิศใต้ หรือถนนกาญจนาภิเษก M82 สาย

บางขุนเทียน-บ้านแพ้ว และโครงการทางพิเศษพระราม 3-ดาวคะนอง-วงแหวนรอบนอกบริเวณทางแยกต่างระดับบางขุนเทียนข้ามทางรถไฟสายแม่กลอง ถนนเพชรเกษม เชื่อมต่อทางคู่ขนานลอยฟ้าบรมราชชนนี ข้ามทางรถไฟสายใต้ เชื่อมต่อทางพิเศษศรีรัช-วงแหวนรอบนอกเชื่อม M81 สายบางใหญ่-กาญจนบุรี สิ้นสุดโครงการบริเวณจุดตัดทางแยกต่างระดับบางบัวทอง เชื่อม M9 วงแหวนกาญจนาภิเษก ช่วงบางบัวทอง-บางปะอิน มีทางขึ้นลง 9 แห่ง M5 ส่วนต่อขยายทางยกระดับอุตราภิมุข (โกลด์เวย์)



เดลินิวส์

Daily News
Circulation: 500,000
Ad Rate: 1,800

Section: First Section/หน้าวัดกรรมชนสง - เศรษฐกิจ

วันที่: พุธที่ 9 กุมภาพันธ์ 2566

ปีที่: - ฉบับที่: 26782

Col.Inch: 71.35 Ad Value: 128,430

หัวข้อข่าว: อัปเดตใหม่ไลน์มอเตอร์เวย์ 3 สาย

หน้า: 8(บน)

PRValue (x3): 385,290

คลิป: สีสี่



บริเวณทางแยกต่างระดับรังสิต (กม.33+924 ของ ทล.1 หรือถนนพหลโยธิน) สิ้นสุดโครงการบริเวณทางแยกต่างระดับบางปะอิน (กม.1+800 ของ ทล.32 หรือถนนสายเอเชีย) เชื่อม M6 บางปะอิน-นครราชสีมา ขนาด 6 ช่องจราจรมีจุดขึ้นลง 7 แห่ง

M8 สายนครปฐม-ชะอำ ระยะทาง 109 กม. อยู่ระหว่างสรุปรูปแบบโครงการ เบื้องต้นแบ่งก่อสร้างเป็น 2 ช่วง ช่วง

ช่วงรังสิต-บางปะอิน ระยะทาง 22 กม. วงเงินลงทุน 31,375.95 ล้านบาท เตรียมเสนอคณะกรรมการ

PPP พิจารณา หากเห็นชอบจะเสนอกรม.พิจารณาภายในปีนี้ เปิดประมูลปลายปี 66 ได้ผู้ชนะและลงนามสัญญาภายในปี 67 เริ่มสร้างปี 68 เปิดบริการปี 71 ลงทุนรูปแบบ PPP Gross Cost ทล.ก่อสร้างงานโยธา และจ้างเอกชนบริหารจัดการอายุสัมปทาน 30 ปี จุดเริ่มต้นเชื่อมต่อกับดอนเมืองโทลล์เวย์ที่เปิดบริการในปัจจุบัน

นครชัยศรี-ปากท่อ 61 กม. และช่วงปากท่อ-ชะอำ 48 กม. โดยจะนำร่องช่วงที่ 1 นครชัยศรี-ปากท่อ ก่อนวงเงินลงทุนรวม 43,227.16 ล้านบาท เป็นค่าก่อสร้าง 29,156 ล้านบาท ค่างานระบบ 1,783.29 ล้านบาท และค่าเวนคืน 12,287.87 ล้านบาท คาดว่าภายในปี 66 จะเสนอกระทรวงคมนาคม และ กรม.เห็นชอบ จากนั้นคาดว่าจะไม่เกิน 1 ปีครึ่งจะเริ่มก่อสร้างเพราะต้องเวนคืนและหาแหล่งเงินก่อสร้างใช้เวลาก่อสร้าง 3 ปี เปิดบริการปี 71 เป็นทางระดับดินขนาด 4 ช่องจราจรมีจุดเข้าออก 8 แห่ง.