

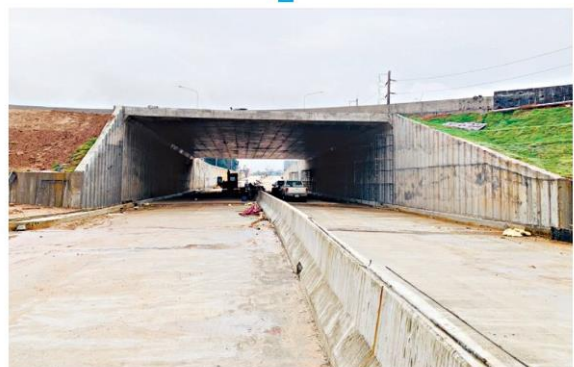
แยกดงคูฝิ่ง&วนารมย์เสรีจก.พ.66

● ขยายสัญญาจ้าง 317 วัน

● เคลียร์จบสร้างทะเล 91%

รายงานข่าวจากกรมทางหลวง(ทล.) แจ้งว่า สำนักก่อสร้างสะพาน อำนวยการก่อสร้างทางแยกต่างระดับ 2 แห่งที่แยกดงคูฝิ่งและแยกวนารมย์ พื้นที่ อ.เมือง จ.อุบลราชธานี ซึ่งอยู่ห่างกันประมาณ 3-4 กม. ใช้งบประมาณรวม 798,655,400 บาท ได้ผลงานรวม 91.90% จากแผนงาน 91.07% เร็วกว่าแผน 0.83%

โครงการมีบริษัท ส.เจมราษฎร์ อินดัสตรี จำกัด เป็นผู้รับจ้าง เริ่มต้นสัญญา วันที่ 30 เม.ย. 62 สิ้นสุดสัญญา 13 เม.ย. 65 ระยะเวลา 1,080 วัน ได้ขยายสัญญาใหม่อีก 317 วัน เป็นสิ้นสุดสัญญา 24 ก.พ. 66 รวม 1,397 วัน เนื่องจากได้รับผลกระทบจากการแพร่ระบาดของโควิด-19 มาตั้งแต่ปี 63-64 ทำให้ขาดแคลนแรงงานและติดปัญหาหรือย้ายระบบสาธารณูปโภค เช่น สายไฟฟ้า และประปา ไม่สามารถส่งมอบพื้นที่ให้ผู้รับจ้างได้ ขณะนี้เคลียร์ปัญหาจบแล้ว ผู้รับเหมากำลังเร่งงานก่อสร้างให้แล้วเสร็จตามสัญญาใหม่



โดยที่แยกดงคูฝิ่งเป็นจุดตัดทางหลวงหมายเลข 231 (ทล.231 ถนนวงเวียนรอบเมืองหรือถนนเลียบเมืองอุบลราชธานี) กับ ทล.23 (สายบ้านไผ่-อุบลราชธานี หรือถนนแจ้งสนิท)

เดลินิวส์

Daily News
Circulation: 500,000
Ad Rate: 1,800

Section: First Section/นวัตกรรมขนส่ง - เศรษฐกิจ

วันที่: อังคาร 1 พฤศจิกายน 2565

ปีที่: - ฉบับที่: 26682

Col.Inch: 58.89 Ad Value: 106,002

หัวข้อข่าว: แยกดงอู่ฝั่ง&วนารมย์เสร็จก.พ.66

หน้า: 8(บน)

PRValue (x3): 318,006

คลิป: สีสี่



ก่อสร้างทางแยกต่างระดับแบบวงเวียนระดับดิน เพื่อระบายการจราจรให้เคลื่อนผ่านวงเวียนได้อย่างอิสระ ไม่ต้องติดสัญญาณไฟจราจร พร้อมก่อสร้างทางลอดใต้วงเวียนช่วง กม.4+160 ตามแนวทล.231 ขนาด 6 ช่องไปกลับ ด้านละ 3 ช่อง ความยาว 600 เมตร พร้อมวางท่อระบายน้ำ บ่อพัก งานปูทางเท้า งานไฟฟ้าแสงสว่าง ป้ายจราจร งานสีตีเส้นจราจร และอุปกรณ์อำนวยความสะดวก

ส่วนแยกวนารมย์ จุดตัดทล.231 กับ ทล.212 (สายหนองคาย-อุบลราชธานี หรือ ถนนชยางกูร) ก่อสร้างทางต่างระดับแบบวงเวียนระดับดินเช่นกัน พร้อมทางลอดใต้วงเวียนช่วง กม.0+100 ตามแนวทล.231 ขนาด 4 ช่องไปกลับ ด้านละ 2 ช่อง ความยาว 700 เมตร ปรับปรุงผิวจราจรเดิมทางขนาดขนาด 4 ช่องไปกลับ ทิศทางละ 2 ช่อง บน ทล.231 จาก กม.0+100-กม.4+160 ระยะทาง 4.06 กม. รวมทั้งวางท่อระบายน้ำ บ่อพัก งานปูทางเท้า งานไฟฟ้าแสงสว่าง ป้ายจราจร งานสีตีเส้นจราจร และอุปกรณ์อำนวยความสะดวก

ทั้งนี้โครงการทางเลียบเมืองเป็นเส้นทางหลักรองรับการเดินทางสู่ จ.ยโสธร และ จ.อำนาจเจริญ เชื่อมประเทศเพื่อนบ้าน อย่าง สปป.ลาว ขณะเดียวกันการเจริญเติบโตของเมืองทำให้เกิดปริมาณจราจรสะสมบริเวณทางแยกจำนวนมาก การก่อสร้างทางแยกต่างระดับทั้ง 2 จุดตัดจะช่วยลดปริมาณรถสะสมบริเวณทางแยกให้คล่องตัว เกิดความสะดวก รวดเร็ว และปลอดภัยลดปัญหาอุบัติเหตุโดยเฉพาะช่วงเวลาเร่งด่วน รองรับการเดินทางด้านเศรษฐกิจ อุตสาหกรรม และการท่องเที่ยว.