

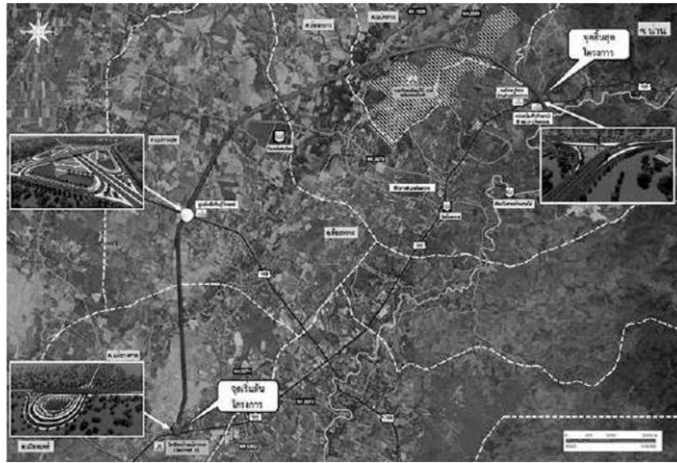
# ทล.ตัดถนนแนวใหม่"เลี้ยวเมืองร่องกวาง"จ.แพร่ ระยะทางกว่า14กม.งบ2.6พันล้านสร้างปี68

ผู้จัดการรายวัน360° - กรมทางหลวง ลุยออกแบบผุดถนนแนวใหม่เลี้ยวเมืองร่องกวาง กว่า 14 กม. ครอบคลุมพื้นที่ 4 ตำบล ขนาด 4 เลน พร้อมทางแยกต่างระดับ 3 จุดตัด งบ 2,627 ล้านบาท เริ่มก่อสร้างปี 68 เปิดปี 71 เพิ่มโครงข่ายภาคเหนือ หนุนการค้า-ท่องเที่ยวเชื่อมเพื่อนบ้าน

นายสรวิศ ทรงศิริโล อธิบดีกรมทางหลวง (ทล.) เปิดเผยว่า กรมทางหลวง โดยสำนักสำรวจและออกแบบ ได้จัดจ้างกลุ่มบริษัทที่ปรึกษาเพื่อสำรวจและออกแบบทางหลวงขนาด 4 ช่องจราจร ทางเลี้ยวเมืองร่องกวาง รวมระยะทางประมาณ 14.898 กิโลเมตร โดยใช้เงินงบประมาณในการก่อสร้างโครงการ 2,627 ล้านบาท

ปัจจุบันโครงการอยู่ระหว่างจัดเตรียมข้อมูลเพื่อดำเนินการด้านจัดกรรมสิทธิ์ที่ดิน คาดว่าจะดำเนินการก่อสร้างได้ในปีงบประมาณ 2568 โดยใช้ระยะเวลาก่อสร้างประมาณ 3 ปี

โครงการมีจุดเริ่มต้นจากทางหลวงหมายเลข 101 ที่ กม.207+685 บริเวณพื้นที่ ต.แม่ยางตาล โดยแนวเส้นทางจะเบี่ยงไปทางด้านซ้าย ทิศเหนือผ่านบ้านแม่ยางใหม่ บ้านแม่ยางเตาปูน บ้านแม่ยางเปี้ยว ก่อนตัดผ่านทางหลวงหมายเลข 103 ประมาณ กม.ที่ 5+010 ผ่านวัดแพร่แสงเทียน แนวเส้นทางจะเบี่ยงไปทางด้าน ทิศตะวันออกเฉียงเหนือตัดกับถนนท้องถิ่น (พร.



7007) ก่อนผ่านพื้นที่ด้านเหนือของมหาวิทยาลัยแม่โจ้-แพร่ เฉลิมพระเกียรติ ตัดผ่านที่ดินบางส่วนของมหาวิทยาลัยฯ ที่ขอใช้ประโยชน์พื้นที่ป่าจากกรมป่าไม้ สิ้นสุดที่จุดบรรจบกับทางหลวงหมายเลข 101 บริเวณบ้านผาหมู ครอบคลุมพื้นที่ 4 ตำบล ได้แก่ ต.แม่ยางตาล ต.แม่ยางฮ่อ ต.ร่องกวาง และ ต.แม่ทราย รวมระยะทางประมาณ 14.898 กิโลเมตร

สำหรับรูปแบบโครงการออกแบบเป็นถนนแอสฟัลต์คอนกรีตขนาด 4 ช่องจราจร กว้างช่องละ 3.50 เมตร แบ่งทิศทางจราจรด้วยเกาะกลางแบบร่องกว้าง 9.10 เมตร ไหล่ทางด้านในกว้าง 1.50 เมตร และด้านนอกกว้าง 2.50 เมตร เขตทางกว้าง 60 เมตร

โครงการดังกล่าว มีทางแยกต่างระดับ 3 จุดตัดได้แก่ 1.ทางแยกต่างระดับ (บริเวณจุดตัด ทล. 101 (จุดเริ่มต้นโครงการ)) เป็นรูปแบบสามแยก 2 ระดับ ในลักษณะทรัมเป็ต (Trumpet Type) โดยออกแบบสะพานบนทางหลวงหมายเลข 101 ถนนระดับพื้นในทิศทางการจราจรจากแนวเส้นทางโครงการลอดใต้สะพานเพื่อเลี้ยวขวาไปเมืองแพร่ ส่วนทิศทางการจราจรจากถนนเลี้ยวขวาไป จ.พะเยา ใช้สะพานตามทางหลวงหมายเลข 101 วนซ้ายลอดใต้สะพานตามแนวทางหลวงหมายเลข 101 ไปตามแนวเส้นทางของโครงการ



# ผู้จัดการรายวัน 360°

Poo Jatkarn Daily 360 Degree  
Circulation: 850,000  
Ad Rate: 1,200

Section: First Section/เมืองไทย 360

วันที่: พุธที่ 14 กรกฎาคม 2565

ปีที่: 14

ฉบับที่: 3735

หน้า: 11 (ล่างขวา)

Col.Inch: 56.27

Ad Value: 67,524

PRValue (x3): 202,572

ศิลปิน: ชาว-ดำ

หัวข้อข่าว: ทล.ตัดถนนแนวใหม่"เลี้ยวเมืองรองกวาง"จ.แพร่

2.ทางแยกต่างระดับ (บริเวณจุดตัด ทล. 103 กม.ที่ 4+997) ออกแบบเป็นทางแยกต่างระดับบริเวณสี่แยกในลักษณะ โคลเวอร์ลีฟ (Cloverleaf Interchange) ก่อสร้างทางลอดตามแนวเส้นทางโครงการขนาด 4 ช่องจราจร ออกแบบสะพาน บนทางหลวงหมายเลข 103 ขนาด 4 ช่องจราจร ออกแบบช่องวนเลี้ยวขวา (Loop Ramps) สำหรับรถเลี้ยวขวาในแต่ละทิศทาง

3.ทางแยกต่างระดับ (บริเวณจุดตัด ทล. 101 (จุดสิ้นสุดโครงการ)) ออกแบบสะพานบนทางหลวงหมายเลข 101 ขนาด 2 ช่องจราจร ถนนด้านล่างควบคุมด้วยระบบสัญญาณไฟจราจร

โครงการก่อสร้างทางหลวงแนวใหม่ทางเลี้ยวเมืองรองกวาง เป็นหนึ่งในแผนการพัฒนาโครงสร้างด้านคมนาคมขนส่ง ของประเทศและรองรับการพัฒนาโครงข่ายทางหลวงจังหวัดแพร่ โดยมีทางหลวงสายหลักพาดผ่านคือทางหลวงหมายเลข 101 (สายรองกวาง-น่าน) ซึ่งปัจจุบันเส้นทางดังกล่าวมีสภาพการจราจรติดขัดและมีเขตทางจำกัดในช่วงเขตชุมชนในพื้นที่ อ.รองกวาง ทำให้ไม่สามารถขยายช่องจราจรให้เพียงพอที่จะรองรับปริมาณจราจรที่เพิ่มขึ้นได้ จนเกิดปัญหาการจราจร ติดขัดและเกิดอุบัติเหตุบ่อยครั้ง

นายศักดิ์สยาม ชิดชอบ รัฐมนตรีว่าการกระทรวงคมนาคม ได้เล็งเห็นถึงความสำคัญจึงเร่งรัดให้ดำเนินโครงการ สำรวจและออกแบบทางหลวงขนาด 4 ช่องจราจร ทางเลี้ยวเมืองรองกวาง จ.แพร่ เพื่อแก้ปัญหาและยกระดับความปลอดภัย เมื่อโครงการแล้วเสร็จจะช่วยแก้ไขปัญหการจราจรได้อย่างเป็นรูปธรรม และเป็นการพัฒนาโครงข่ายทางหลวงแนวใหม่ เพื่อรองรับการเดินทางและภาคขนส่งในพื้นที่ภาคเหนือไปยังประเทศเพื่อนบ้านตามแนวทางความร่วมมือทางเศรษฐกิจ อาเซียน (ASEAN Economic Community : AEC).