

เลี่ยงเมืองมหาสารคาม(ออก)

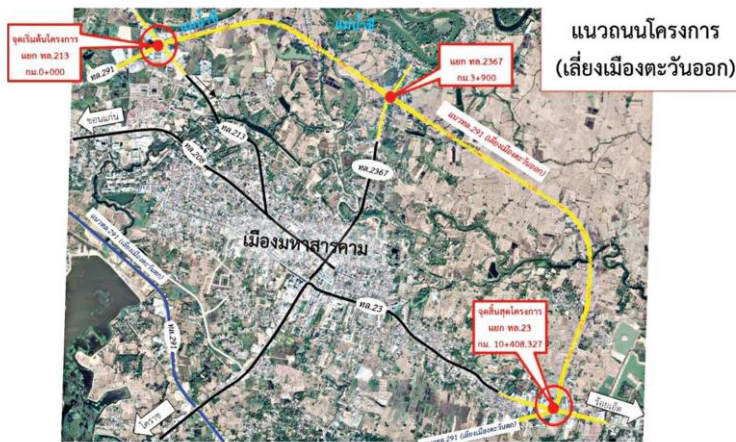
- แบบจบตั้งงบสร้าง3,230ล้าน
- 4เลนตัดใหม่10กม.เร่งเวนคืน

รายงานข่าวจากกรมทางหลวง (ทล.) แจ้งว่า สำนักสำรวจและออกแบบ ดำเนินโครงการสำรวจและออกแบบทางหลวง 4 ช่องจราจรทางเลี่ยงเมืองมหาสารคาม (ด้านตะวันออก) ระยะทางรวม 10.408 กิโลเมตร (กม.) เสร็จเรียบร้อยแล้ว อยู่ระหว่างจัดเตรียมรายละเอียดของแบบและจัดทำข้อมูลเพื่อประสานงานจัดกรรมสิทธิ์เตรียมความพร้อมขอออกพระราชกฤษฎีกาเวนคืนที่ดิน โดยมีพื้นที่เวนคืนทั้งโครงการประมาณ 370 ไร่ ส่วนใหญ่อยู่นอกเขตชุมชน เป็นที่ดินชนบทและเกษตรกรรม รวมทั้งเตรียมเสนอขอขบประมาณก่อสร้างโครงการ วงเงิน 3,230 ล้านบาท ในปีงบประมาณ 70 ใช้เวลาก่อสร้างประมาณ 3 ปี ให้แล้วเสร็จภายในปี 73

ผลการศึกษาชี้แนะเส้นทางโครงการเริ่มจากบริเวณแยกวังยาว จุดตัดระหว่างทางหลวงหมายเลข 213 (ทล.213 สายมหาสารคาม-สกลนคร) กับ ทล.291 หรือถนนเลี่ยงเมืองมหาสารคาม ด้านตะวันตก แนวเส้นทางมุ่งไปทางทิศตะวันออกเฉียงเหนือขนานถนนกันกันน้ำชี และโค้งเลี้ยวขวามาทางทิศตะวันออกเฉียงใต้ผ่านพื้นที่หมู่ 3 และ หมู่ 4 ต.แก้ง



จากนั้นตัดผ่าน ทล.2367 ผ่านเขตพื้นที่หมู่ 12 ต.แก้ง และเริ่มโค้งขวามาทางทิศใต้ ตัดผ่านห้วยคะคาง (ตอนล่าง) มุ่งสู่จุดสิ้นสุดโครงการบริเวณแยกบ้านหม้อ จุดตัด ทล.23 (สายบ้านไผ่-อุบลราชธานี) หรือถนนแจ้งสนิทประมาณ กม.74+750) กับ ทล.291 พาดผ่าน พื้นที่ 3 ตำบล ได้แก่ ต.แก้ง ต.ตลาด และ ต.เขวา อ.เมือง จ.มหาสารคาม จุดเริ่มต้นและสิ้นสุดโครงการ



เชื่อมต่อทางเลี่ยงเมืองมหาสารคามฝั่งตะวันตก และมีระยะทางบางช่วงตัดผ่านพื้นที่ชุมชน

รูปแบบเป็นถนนคอนกรีตเสริมเหล็กขนาด 4 ช่องจราจร กว้างช่องละ 3.50 เมตร ไหล่ทางด้านในกว้าง 1.50 เมตร และด้านนอกกว้าง 2.50 เมตร มีรูปแบบเกาะกลางเพื่อแบ่งทิศทางจราจรที่ชัดเจน ป้องกันการลักข้าม และลดความสับสนต่อการใช้เส้นทาง รวมถึงลดความเสี่ยงต่อโอกาสการเกิดอุบัติเหตุบนทางเลี่ยงเมือง

โครงการมีจุดตัด 3 ทางแยก ได้ออกแบบเป็นทางแยกต่างระดับ ดังนี้ 1.จุดเริ่มต้นโครงการบริเวณ กม.0+000 แยกวงเวียน ออกแบบ

ระดับพื้นออกเป็นวงเวียนให้รถเคลื่อนตัวได้ทุกทิศทาง โดยไม่มีสัญญาณไฟจราจรควบคุม และ 3.จุดสิ้นสุดโครงการบริเวณ กม.10+400 แยกบ้านหม้อ ออกแบบสะพานข้ามแยกรูปตัว Y อยู่ในทิศทางของ ทล.291 (ทางเลี่ยงเมืองตะวันตก-ตะวันออก) และทิศทางข้ามจากทางเลี่ยงเมืองตะวันตก ไป ทล.23 ทิศทางเบี่ยงขวาไป จ.ร้อยเอ็ด ควบคุมกับติดตั้งสัญญาณไฟจราจรบนทางแยกระดับพื้น ทั้งนี้เพื่อเพิ่มโครงข่ายถนนเลี่ยงเมืองมหาสารคามให้สมบูรณ์ขึ้น เกิดประสิทธิภาพสูงสุดกับประชาชนผู้ใช้เส้นทาง แก้ปัญหาจราจรในเขตชุมชนและช่วยระบายปริมาณจราจรไปสู่จังหวัดข้างเคียงและช่วยให้การคมนาคมและขนส่งสินค้ามีความสะดวก รวดเร็ว และปลอดภัยมากขึ้น.

สะพานยกระดับข้ามแยกในทิศทาง ทล. 291(ทางเลี่ยงเมือง) และทางลอดอยู่ในทิศทางเข้าออกเมืองมหาสารคามบน ทล.213 ได้ออกแบบเกาะกลางในลักษณะชนวนกันชนคอนกรีต (Barrier Median) ขณะที่ทางยกระดับพื้นควบคุมด้วยไฟสัญญาณจราจร

2.จุดตัดบริเวณ กม.3+900 แยก ทล. 2367 (มหาสารคาม-กาฬสินธุ์) ออกแบบสะพานยกระดับข้ามแยกอยู่ในทิศทางของ ทล.291 (ทางเลี่ยงเมืองตะวันออก)