

อัปเดตสถานะ'ทางเลี่ยงเมืองพนัสนิคม'

- ราคาน้ำมันต้นทุนพุ่ง 8,540 ล้านบาท
- ลุยเวนคืนสร้างปี 67 ประเดิมด้านใต้

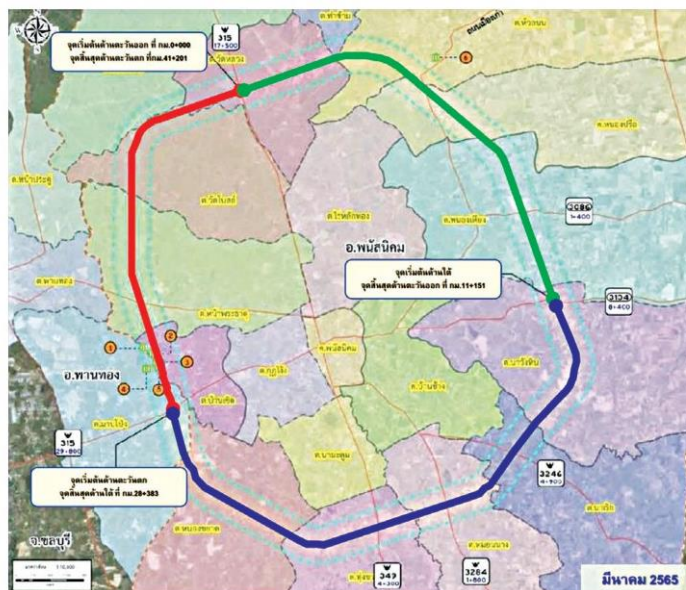
รายงานข่าวจากกรมทางหลวง (ทล.) แจ้งว่า กรมฯ อยู่ในกระบวนการเตรียมจัดกรรมสิทธิ์ที่ดินเพื่อออกพระราชกฤษฎีกาเวนคืนที่ดิน โครงการก่อสร้างทางเลี่ยงเมืองพนัสนิคม จ.ชลบุรี ช่วงกม. 0+000-41+325 ระยะทางรวม 41.325 กิโลเมตร (กม.) งบประมาณ 8,540 ล้านบาท เป็นค่าก่อสร้าง 7,030 ล้านบาท และค่าเวนคืนที่ดิน 1,510 ล้านบาท ได้ปรับวงเงินลงทุนเพิ่มขึ้นให้สอดคล้องกับสถานการณ์ราคาน้ำมันในตลาดโลกที่สูงขึ้นอย่างต่อเนื่อง จากข้อมูลวงเงินลงทุนในปี 64 อยู่ที่ประมาณ 7,800 ล้านบาท โดยมีพื้นที่เวนคืนที่ดินรวม 1,649 ไร่ 972 แปลง และสิ่งปลูกสร้างทั้งหมด 176 หลัง หากแล้วเสร็จจะทยอยเสนอขอขออนุญาตก่อสร้างต่อไป โดยคาดว่าจะเริ่มก่อสร้างปี 67 ใช้เวลาก่อสร้าง 3-4 ปี แล้วเสร็จทั้งหมดในปี 71

ตามแผนงานได้แบ่งก่อสร้างโครงการเป็น 3 ตอน ได้แก่ ตอนที่ 1 ทางเลี่ยงเมืองพนัสนิคมด้านใต้ 19.300 กม. วงเงิน 2,100 ล้านบาท จะเสนอขอขออนุญาตก่อสร้างปี 67 แล้วเสร็จปี 69 มีจุดเริ่มต้น กม.ที่ 9+929 ทางหลวงหมายเลข 315 (พนัสนิคม-ชลบุรีหรือถนนสุขประยูร) ต.มาบโป่ง สิ้นสุดที่กม. 29+229 ทางหลวงชนบทสาย ชบ.3104 ต.นาวังหิน

ตอนที่ 2 ทางเลี่ยงเมืองพนัสนิคมด้านตะวันตก ระยะทาง

9.929 กม. วงเงินก่อสร้าง 3,280 ล้านบาท จะของบปี 68 แล้วเสร็จปี 70 จุดเริ่มต้น ช่วง กม.0+000 บนทางหลวงหมายเลข 315 ด้านทิศเหนือของเมืองพนัสนิคม พื้นที่ ต.วัดโบสถ์ ตัดผ่านถนนบ้านกลางเลียบริมด้านตะวันตกของหมู่บ้านเอื้ออาทรสิ้นสุดที่ทางหลวงหมายเลข 315 (พนัสนิคม-ชลบุรี) กม.ที่ 9+929 พื้นที่ ต.มาบโป่ง

และ ตอนที่ 3 ทางเลี่ยงเมืองพนัสนิคมด้านตะวันออก 12.096 กม. วงเงินค่าก่อสร้าง 1,650 ล้านบาท จะของบปี 69 แล้วเสร็จปี 71 เริ่มต้นที่ กม.29+229 ทางหลวงชนบทสาย ชบ.3104 ต.นาวังหิน สิ้นสุดที่ 41+325 ทางหลวงหมายเลข 315





(ฉะเชิงเทรา-พนัสนิคม) ด้านทิศเหนือของเมืองพนัสนิคม ต.วัดโบสถ์

รูปแบบเป็นถนนคอนกรีตขนาด 4 ช่องจราจรไปกลับ ความกว้างช่องจราจรละ 3.50 เมตร

ไหล่ทางด้านในกว้าง 1.50 เมตร ไหล่ทางด้านนอกกว้าง 2.50 เมตร เกาะกลางแบบคดเป็นร่องกว้าง 9.10 เมตร เขตทางกว้าง 60 เมตร มีรูปแบบทางแยกโครงการ 9 จุดตัดโดยก่อสร้างทางแยกต่างระดับเป็นสะพานข้ามทางแยกได้สะพานออกแบบเป็นระบบวงเวียนและทางแยกระดับพื้นเพื่อแก้ไขปัญหาจราจร และปรับภูมิทัศน์บริเวณทางแยก

ต่างระดับ รวมทั้งสร้างจุดกลับรถได้สะพาน 22 แห่ง สร้างระบบระบายน้ำ 31 แห่ง

เมื่อโครงการเสร็จจะช่วยแก้ปัญหาจราจรแออัด ใน อ.พนัสนิคม เนื่องจากเส้นทางนี้ใช้ขนส่งสินค้าจากนิคมอุตสาหกรรมในพื้นที่ภาคตะวันออก เป็นแหล่งผลิตที่สำคัญกับประตูการค้าระหว่างประเทศ ได้แก่ ท่าเรือน้ำลึกแหลมฉบัง และมาบตาพุด ช่วยแยกการจราจรผ่านเมืองพนัสนิคมมาใช้เส้นทางเลี่ยงแทน สนับสนุนโครงการพัฒนาระเบียงเศรษฐกิจพิเศษภาคตะวันออก (อีอีซี) ช่วยให้การเดินทางและขนส่งสินค้าสะดวก รวดเร็ว ปลอดภัยยิ่งขึ้น เพิ่มประสิทธิภาพโครงข่ายระบบคมนาคมขนส่งเชื่อมโยงจังหวัดในภาคตะวันออก เฉียงเหนือ (อีสาน) และประตูการค้าชายแดนด้านอรัญประเทศ จ.สระแก้ว ด้วย.