



รู้จักถนนเลข 8 เปลี่ยนเลนตามพวงมาลัย

● ว้าวทางเชื่อมสะพานไทย-กัมพูชา

● ทล.ปิดจ๊อบ 25กม. 1,900 ล้านมี.ค.

รายงานข่าวจากกรมทางหลวง (ทล.) แจ้งว่า สำนักก่อสร้างทางที่ 1 รายงานความคืบหน้าโครงการก่อสร้างทางหลวงหมายเลข 3646 สาย อ.อรัญประเทศ-ชายแดนไทย/กัมพูชา (บ้านหนองเอี่ยน-สตึงบต) ตอนแยกทางหลวงหมายเลข 33 (สายสุพรรณบุรี-อรัญประเทศ) บรรจบทางหลวงหมายเลข 3586 ช่วง กม. 0+000-25+211 จุดเริ่มต้นอยู่ที่ ต.ผักกะ อ.วัฒนานคร จ.สระแก้ว สิ้นสุดที่ ต.ท่าข้าม อ.อรัญประเทศ ระยะทาง 25.211 กม. งบประมาณรวม 1,900,030,700 บาท

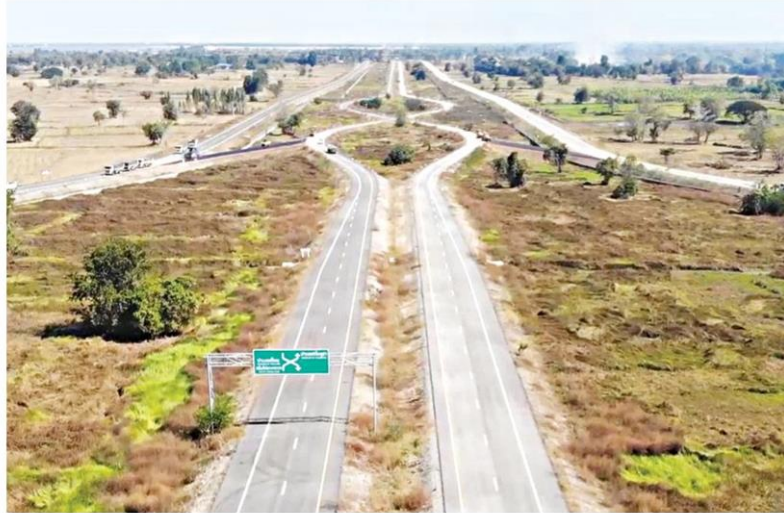
แบ่งเป็น 2 ตอน ได้แก่ ตอนที่ 1 ช่วง กม.0+000-10+500 ระยะทาง 10.500 กม. งบ 1,007,157,900 บาท มีความก้าวหน้า 96% ซ้ำกว่าแผน 1% จากแผนงานอยู่ที่ 97% และตอนที่ 2 ช่วง กม.10+500-25+211 ระยะทาง 14.711 กม. งบ 892,872,800 บาท มีความก้าวหน้า 97% เร็วกว่าแผน 1% จากแผนงานอยู่ที่ 96% ทั้ง 2 ตอนได้เปิดผิวจราจรเสร็จทั้งหมดแล้ว อยู่ระหว่างเก็บรายละเอียดงาน ติดตั้งอุปกรณ์อำนวยความสะดวก ป้ายจราจร ติดตั้งไฟส่องสว่าง และระบบระบายกรุงเทพฯ คาดว่าจะก่อสร้างแล้วเสร็จเดือน มี.ค. 65 จากนั้นจะเปิดให้บริการประชาชนสัญจรอย่างเป็นทางการต่อไป ขณะเดียวกันขณะนี้

มีประชาชนในพื้นที่ บางส่วนใช้เส้นทาง บ้างแล้ว

โครงการทั้ง 2 ตอนนี้ เริ่มต้นสัญญา เมื่อวันที่ 24 เม.ย. 62 สิ้นสุดสัญญา 7 เม.ย. 65 ใช้เวลา 1,080 วัน มีบริษัท เอส.พี.ที.ซี วิท กรุ๊ป จำกัด เป็น

ผู้รับจ้าง ก่อสร้างทางหลวงแนวใหม่ เป็นมาตรฐานทางชั้นพิเศษ 4 ช่องจราจร ไป-กลับ ผิวทางคอนกรีต มีไหล่ทาง มีเกาะกลาง เป็นแบบกอดเป็นร่อง พร้อมสะพานข้ามทางรถไฟเป็นสะพานคู่ที่มีช่องจราจรรวม 4 ช่อง ทางกลับรถได้สะพาน 2 ช่อง และติดตั้งไฟฟ้าส่องสว่างตลอดเส้นทาง

นอกจากนี้ได้ก่อสร้างทางเบี่ยงขนาด 1 ช่องทั้ง 2 ด้านเชื่อมต่อกับสะพานมิตรภาพไทย-กัมพูชา (บ้านหนองเอี่ยน-สตึงบต) ด้วย ระหว่างที่รอกกรมศุลกากรก่อสร้างอาคารด่านพรมแดนคาดว่า



จับรถฝั่งเลนขวาต้อง
เปลี่ยนมาจับเลนซ้าย
เพื่อปฏิบัติตามกฎจราจร
ของไทยเช่นเดียวกัน
โดยทั้ง 2 ประเทศไม่
จำเป็นต้องเปลี่ยนใช้
รถของแต่ละประเทศ
นั้น ๆ สามารถใช้รถของ
ประเทศตนเองจับเข้า
มายังพื้นที่ของแต่ละ
ประเทศกำหนดได้ทันที
โครงการนี้จะ
เชื่อมโยงโครงข่ายทาง

จะแล้วเสร็จ ก.ย. 65 ซึ่งการก่อสร้างอาคาร
ด้านนี้เป็นการสร้างคร่อมเส้นทางเมื่อถนน
เสร็จก่อนจำเป็นต้องเปิดใช้ก่อน จึงได้สร้าง
ทางเบี่ยงสำหรับอำนวยความสะดวกรถขนส่งสินค้าเดินทางเชื่อม
ระหว่างไทย-กัมพูชา มีรูปแบบเป็นถนนเลข 8 สำหรับการเปลี่ยน
พวงมาลัยรถของ 2 ชาติ ไทยและกัมพูชา ผู้ที่จับรถจากไทย
ถ้าข้ามด่านพรมแดนแล้วไปถึงฝั่งกัมพูชา จากเดิมอยู่ในไทยต้อง
จับรถฝั่งช่องจราจร(เลน) ซ้ายต้องเปลี่ยนไปจับในฝั่งเลนขวาแทน
เพื่อปฏิบัติตามกฎจราจรของกัมพูชา เพราะพวงมาลัยรถไทยกับ
รถกัมพูชาไม่เหมือนกัน รถไทยอยู่ฝั่งขวามือ ขณะที่รถกัมพูชาอยู่
ฝั่งซ้ายมือ ส่วนรถกัมพูชาที่ข้ามด่านพรมแดนมายังฝั่งไทย เดิม

หลวงหมายเลข 33-ทางหลวงหมายเลข 3366-สะพานข้ามคลอง
พรมโหด-บ้านหนองเอี่ยน ต.ท่าข้าม อ.อรัญประเทศ จ.สระแก้ว
ไปยังบ้านสตึงบท ต.ปอยเปต อ.โอโจรว จ.บันเตียเมียนเจย
ประเทศกัมพูชา รองรับปริมาณจราจรที่จะเพิ่มขึ้นในอนาคต
เนื่องจากการค้าบริเวณชายแดนระหว่างไทยกับกัมพูชาที่บริเวณ
จุดผ่านแดนถาวร บ้านคลองลึก อ.อรัญประเทศ จ.สระแก้ว
(บริเวณตลาดโรงเกลือ) เดิมโตอย่างรวดเร็ว ทำให้จุดผ่านแดนมี
ความหนาแน่น เกิดการจราจรติดขัดบริเวณด่านพรมแดนจากรถ
ที่มาจากขนส่งสินค้า รวมทั้งนักท่องเที่ยวที่มาซื้อสินค้าที่ตลาดโรง
เกลือ ส่งเสริมนโยบายและแนวทางการร่วมมือทางเศรษฐกิจ
อาเซียน(ASEAN Economic Community: AEC) ในอนาคต.

