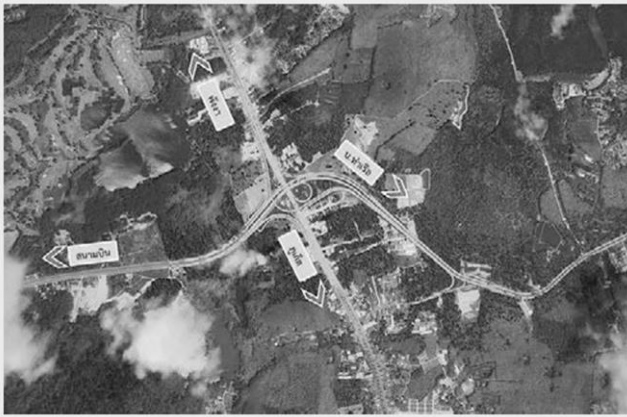


# ทล.เร่งถนน4เลน'ท่าเรือ-เมืองใหม่'จ.ภูเก็ต ยกระดับโครงข่ายถนนท่องเที่ยว



**ผู้จัดการรายวัน360°** – ทล.เร่งขยาย 4 เลนทางหลวง 4027 สายท่าเรือ-เมืองใหม่ จ.ภูเก็ต 20.8 กม. เฝยเสร็จแล้ว 5.9 กม. ก.พ. 65 จะเสร็จอีก 8.4 กม. พร้อมตั้งงบประมาณ 1.5 พันล้านบาท ช่วงสุดท้าย “พารา-บ.เมืองใหม่” ปี68 ยกยกระดับโครงข่ายถนนท่องเที่ยว นายสุวราช ทรงศิริโล อธิบดีกรมทางหลวง (ทล.) เปิดเผยว่า นายศักดิ์สยาม ชิดชอบ รัฐมนตรีว่าการกระทรวงคมนาคม ได้เร่งรัดการดำเนินโครงการก่อสร้างในพื้นที่จังหวัดภูเก็ตให้แล้วเสร็จทันตามกำหนด โดยขณะนี้ไม่มีโครงการก่อสร้างทางหลวงสาย 4027 สายท่าเรือ-เมืองใหม่ พื้นที่อำเภอถลาง จังหวัดภูเก็ต 20.8 กิโลเมตรขยายจาก 2 ช่องจราจร เป็น 4 ช่องจราจร โดยแบ่งเป็น 3 ตอน ได้แก่ 1. ตอน บ.ท่าเรือ-ป่าคลอก ระยะทาง 5.9 กิโลเมตร ซึ่งได้ดำเนินการก่อสร้างแล้วเสร็จและเปิดให้บริการเพื่ออำนวยความสะดวกแก่ประชาชนผู้ใช้ทางไปแล้ว

2. ตอน บ.ป่าคลอก-บ.พารา ระยะทาง 8.4 กิโลเมตร มีจุดเริ่มต้นโครงการที่ กม.5+900 สิ้นสุดที่ กม.14+300 ได้รับงบประมาณก่อสร้างปี 2562 วงเงิน 384.16 ล้านบาท โดยก่อสร้างเป็นมาตรฐานทางชั้นพิเศษ 4 ช่องจราจร ผิวทางคอนกรีต ความกว้างช่องจราจรละ 3.5 เมตร ไหล่ทางกว้างข้างละ 2.5 เมตร ภายใต้งบประมาณ 40 เมตร มีเกาะกลางเพื่อใช้เป็นจุดกลับรถทั้งหมด 5 แห่ง คือระดับพื้น 2 แห่ง ได้สะพาน 2 แห่ง และทางแยกสัญญาณไฟ 1 แห่ง พร้อมติดตั้งไฟฟ้าแสงสว่างตลอดเส้นทาง

ปัจจุบันการก่อสร้างคืบหน้าประมาณ 99.23% คาดว่าจะแล้วเสร็จประมาณเดือนกุมภาพันธ์ พ.ศ. 2565 3. ตอน บ.พารา-บ.เมืองใหม่ ระยะทาง 6.5 กิโลเมตร งบประมาณโครงการ 1,584.16 ล้านบาท มีจุดเริ่มต้นโครงการอยู่ที่ กม. 14+000 และสิ้นสุดที่ กม.20+800 โดยปัจจุบันได้ดำเนินการออกแบบและศึกษาประเมินผลกระทบสิ่งแวดล้อมแล้วเสร็จ และได้รับความเห็นชอบจากคณะกรรมการกำกับดูแลและติดตามผลการคุ้มครองสิ่งแวดล้อมในเขตพื้นที่คุ้มครองสิ่งแวดล้อมจังหวัดภูเก็ตแล้ว ปัจจุบันอยู่ระหว่างการจัดเตรียมเอกสารเสนอคณะกรรมการสิ่งแวดล้อมแห่งชาติ จะเริ่มตอกเสาเข็มในปี 2568

รูปแบบโครงการเป็นทางหลวงขนาด 4 ช่องจราจร ผิวทางชนิดปอร์ตแลนด์คอนกรีต ความกว้างช่องจราจรละ 3.5 เมตร พร้อมไหล่ทางกว้างข้างละ 2.5 เมตร โดยช่วง กม.14+000 ถึง กม.15+700 มีเกาะกลางแบบยก (Raised Median) ส่วนช่วงบริเวณ กม.15+700 ถึง กม.18+895 ซึ่งเป็นช่วงนอกชุมชน เกาะกลางเป็นแบบกำแพงคอนกรีต (Barrier Median) ภายใต้งบประมาณ 40 เมตรมีจุดกลับรถทั้งหมด 4 แห่ง โดยการยกระดับก่อสร้างทางสายหลักขึ้นเป็นสะพานและให้กลับรถได้สะพานทั้งหมด สำหรับช่วงปลายของโครงการจาก กม.18+895 เป็นแนวเส้นทางตัดใหม่โดยเป็นสะพานข้ามป่าชายเลนไปบรรจบบริเวณสามแยกเดิมซึ่งเป็นจุดตัดทางหลวงหมายเลข 402 กับ 4026 โดยบริเวณจุดสิ้นสุดโครงการได้ออกแบบเป็นทางแยกต่างระดับ

สำหรับจังหวัดภูเก็ตได้ฉายา เป็นไข่มุกแห่งอันดามัน เป็นแหล่งท่องเที่ยวที่มีชื่อเสียงระดับโลก มีนักท่องเที่ยวมาเยือนจำนวนมาก สร้างรายได้ให้ภูเก็ตและประเทศไทยปีละหลายแสนล้านบาท ขณะที่การเดินทาง มีทางหลวงหมายเลข 402 สายโคกกลอย-เมืองภูเก็ต ที่ทางสายหลัก เพียงเส้นเดียว และมีปริมาณจราจรใกล้เคียงความจุของถนนจึงต้องเพิ่มโครงข่ายทางหลวงมารองรับปริมาณจราจร

ขณะที่ทางหลวงหมายเลข 4027 มีความสามารถรองรับปริมาณจราจรจากทางหลวงหมายเลข 402 ได้ โดยสามารถเชื่อมต่อไปยังท่าอากาศยานภูเก็ต ท่าเรืออ่าวป่า ท่าเรือบางโรง และสถานที่ท่องเที่ยวในจังหวัดภูเก็ต เพื่อให้นักท่องเที่ยวเดินทางได้อย่างสะดวกรวดเร็วปลอดภัยตามนโยบายของรัฐบาล

เมื่อโครงการดังกล่าวแล้วเสร็จตลอดสาย 20.8 กิโลเมตร จะช่วยเติมเต็มโครงข่ายทางหลวงภาคใต้หมายเลข 4027 ให้สมบูรณ์ตลอดเส้นทาง อีกทั้งยังช่วยรองรับปริมาณการจราจรที่จะเพิ่มขึ้นในอนาคต เชื่อมโยงระบบคมนาคมขนส่งทั้งทางถนน ทางเรือ ทางอากาศไปสู่ย่านการค้าและแหล่งท่องเที่ยวที่สำคัญ ช่วยส่งเสริมศักยภาพภาคขนส่งและการท่องเที่ยวจังหวัดภูเก็ตและพื้นที่ภาคใต้ ก่อให้เกิดการขยายตัวทางเศรษฐกิจ และกระจายความเจริญในระดับท้องถิ่นและระดับประเทศ.