



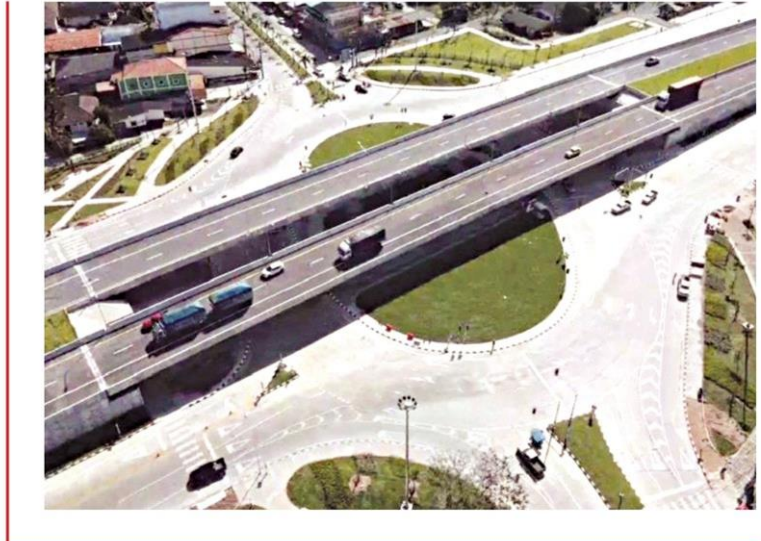
สำนักงบคัด77โปรเจกต์4.9หมื่นล้าน

●เพิ่มพลังโครงข่ายทางหลวง

●เงินกู้ปี65รอสบน.-คลังเคาะ

นายสรวิศ ทรงศิริโล อธิบดีกรมทางหลวง (ทล.) เปิดเผยว่า ทล. ได้เสนอแผนความต้องการเงินกู้ระยะปานกลาง (ปี 65-69) แผนบริหารหนี้สาธารณะประจำปีงบประมาณ 65 จำนวน 227 โครงการ วงเงินรวม 2.92 แสนล้านบาทให้สำนักงบประมาณพิจารณาแล้ว ประกอบด้วย กิจกรรมเพิ่มประสิทธิภาพโครงข่ายทางหลวง 136 โครงการ วงเงิน 2.19 แสนล้านบาท, กิจกรรมบริหารจัดการลำดับชั้นทางหลวง และยกระดับความปลอดภัย 47 โครงการ วงเงิน 6.59 หมื่นล้านบาท และกิจกรรมนำขางพารามาใช้ เพื่อปรับปรุงเพิ่มความปลอดภัยทางถนน 44 โครงการ วงเงิน 6.72 พันล้านบาท ทั้งนี้ในปี 65 มีแผนจะเริ่มดำเนินการทั้งหมด 117 โครงการ วงเงิน 1.58 แสนล้านบาท

นายสรวิศ กล่าวต่อว่า สำหรับแผนความต้องการเงินกู้จะใช้สำหรับโครงการงานก่อสร้าง ปรับปรุงเพิ่มมาตรฐานทางหลวง นอกจากนี้ยังมีโครงการก่อสร้างทางแนวใหม่ทางเลี่ยงเมือง รวมถึงงานก่อสร้างทางแยกต่างระดับ สะพานกลับรถทางลอด และสะพานข้ามทางรถไฟ เพื่อเพิ่มประสิทธิภาพ ยกระดับการให้บริการของโครงข่ายทางหลวง รวมถึงสนับสนุนระบบโลจิสติกส์ช่วยลดต้นทุนการขนส่ง เพิ่มความสามารถการแข่งขันของประเทศ ขณะเดียวกันยังมีงานติดตั้งแผ่นยางธรรมชาติหุ้มกำแพงคอนกรีต (Rubber Fender Barrier) เพื่อส่งเสริมการใช้ขางพาราในงานก่อสร้างทาง และงานอำนวยความสะดวกทางถนนด้วย โดยตามแผนฯ จะมีระยะเวลาดำเนินงาน ในปีงบประมาณ 65-72



นายสรวิศ กล่าวต่อว่า ขณะนี้สำนักงบประมาณ ได้พิจารณาคัดเลือกโครงการต่าง ๆ ตามแผนความต้องการฯ ที่ ทล. เสนอแล้ว เบื้องต้นคัดเลือกมาทั้งหมด 77 โครงการ ระยะทาง 837 กิโลเมตร (กม.) วงเงิน 4.99 หมื่นล้านบาท ซึ่งแต่ละโครงการล้วนมีศักยภาพที่จะดำเนินการ และมีความพร้อม อย่างไรก็ตามทางสำนักงบประมาณ ได้เสนอทั้ง 77 โครงการให้สำนักงบบริหารหนี้สาธารณะ (สบน.) และกระทรวงการคลัง พิจารณาแล้ว หลังจากนั้นต้องรอการพิจารณาว่าปี 65 จะได้รับการพิจารณาให้กู้เงิน เพื่อดำเนินการได้ครบทั้ง 77 โครงการหรือไม่

นายสรวิศ กล่าวอีกว่า สำหรับ 77 โครงการที่เสนอขอใช้เงินกู้ อาทิ โครงการงานเพิ่มประสิทธิภาพโครงข่ายทางหลวงหมายเลข4056 สายนครราชสีมา-อ.สุโขทัย-สก ตอนบ้านบุโป๊ะแยง-บ้านโคกตา กม.19+775 ถึง 36+275 จ.นครราชสีมา ระยะทาง 16.5 กม. วงเงิน 1.05 พันล้านบาท, โครงการงานเพิ่มประสิทธิภาพโครงข่ายทางหลวงหมายเลข 2169 สายยโสธร-อ.กุฉินทรม กม.2+234 ถึง กม.32+000 จ.ยโสธร ระยะทาง 29.7 กม. วงเงิน 1.19 พันล้านบาท, โครงการงานเพิ่มประสิทธิภาพโครงข่ายทางหลวงหมายเลข 1020 สายเชียงใหม่-อ.เชียงของ ตอนบ้านหัวดอย-บ.ใหม่ดอยลาน กม.7+420 ถึง 30+000 จ.เชียงใหม่ ระยะทาง 22.58 กม. วงเงิน 1 พันล้านบาท

โครงการงานเพิ่มประสิทธิภาพโครงข่ายทางหลวงหมายเลข 3395 สายบ้านช่องกุ่ม-บ้านโคกลาน กม.86+000 ถึง 114+000 จ.สระแก้ว ระยะทาง 28 กม. วงเงิน 1.05 พันล้านบาท, โครงการงานเพิ่มประสิทธิภาพโครงข่ายทางหลวงทางแยกต่างระดับจุดตัดทางหลวงหมายเลข121 ตัดทางหลวงหมายเลข 1317 (แยกสันกลาง) กม.12+200 ถึง กม.13+900 จ.เชียงใหม่ วงเงิน 980 ล้านบาท, โครงการงานเพิ่มประสิทธิภาพโครงข่ายทางหลวงหมายเลข 4046 สาย ตรัง-บ้านควนกุ่ม ตอน ตรัง-บ้านโคกโดน กม.8+750 ถึง กม.30+029 จ.ตรัง ระยะทาง 21.27 กม. วงเงิน 850 ล้านบาท

โครงการงานเพิ่มประสิทธิภาพโครงข่ายทางหลวง ทางแยกต่างระดับจุดตัดทางหลวงหมายเลข 41 ตัดทางหลวงหมายเลข 4006 (แยกนาพรุ) กม.62+471 (ทล.41) ถึง กม.68+620 (ทล.4006) จ.ชุมพร วงเงิน 600 ล้านบาท, โครงการเพิ่มประสิทธิภาพโครงข่ายทางหลวง ปรับปรุงจุดกลับรถบนทางหลวงหมายเลข 305 บริเวณคลองสาม กม.5+300 จ.ปทุมธานี วงเงิน 550 ล้านบาท และโครงการเพิ่มประสิทธิภาพโครงข่ายทางหลวง ทางลอดจุดตัดทางหลวงหมายเลข 2 ตัดถนนช้างเผือก ตัดถนนสิริราชธานี (แยกประโดก) กม.150+500 จ.นครราชสีมา วงเงิน 650 ล้านบาท เป็นต้น.