



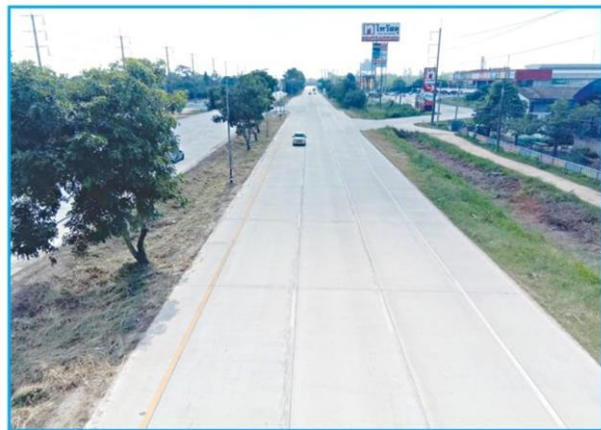
6เลนวิ่งฉิวเรียบร้อยต่อ

● **ทางหลวง36(กระทิงลาย-ระยอง)**

● **บ้ายบาย4เลนสร้างจบ2,143ล้าน**

นายสรวิศ ทรงศิริโต อธิบดีกรมทางหลวง (ทล.) เปิดเผยว่า สำนักก่อสร้างทางที่ 1 ได้ก่อสร้างขยายทางหลวงหมายเลข 36 สายกระทิงลาย-ระยอง ช่วง ระหว่าง กม.33+000-57+021 รวมระยะทาง 24 กม. งบประมาณ 2,143,500,129 บาทเสร็จเรียบร้อยแล้ว และเปิดให้ประชาชนสัญจรแล้ว โดยก่อสร้างเป็นมาตรฐานชั้นทางพิเศษ 6 ช่องจราจร (ไปกลับ) จากเดิม 4 ช่องไปกลับ กว้างช่องละ 3.50 เมตรไหล่ทางด้านนอกกว้าง 2.50 เมตรไหล่ทางด้านในกว้าง 1.50 เมตร และปรับปรุงเกาะกลาง

ทางหลวงหมายเลข 36 กระทิงลาย-ระยอง เริ่มต้นจากจุดตัดบนทางหลวงหมายเลข 3 (ถนนสุขุมวิท) บริเวณแยกกระทิงลาย ต.บางละมุง อ.บางละมุง จ.ชลบุรี สิ้นสุดบริเวณจุดตัดถนนสุขุมวิท บริเวณแยก IRPC ต.เชิงเนิน อ.เมือง จ.ระยอง ระยะทาง 58 กม. ทล. ได้ขยายเป็น 6 ช่องเสร็จแล้ว 34 กม. ครั้งนี้ได้ก่อสร้างช่วงสุดท้ายอีก 24 กม. ทำให้ทางหลวงสายนี้มีขนาด 6 ช่องตลอดสายแล้ว นอกจากนี้ ทล. ยังมีโครงการก่อสร้างทางต่างระดับปรับปรุงจุดตัดทางหลวงหมายเลข 36 กับทางหลวงหมายเลข



331 บริเวณแยกเขาไม้แก้ว งบประมาณ 591,000,000 บาท คาดว่าแล้วเสร็จภายในปี 66 เพื่อรองรับปริมาณการจราจรในอนาคต เนื่องจากประชาชนนิยมใช้เป็นเส้นทางเชื่อมโยงการคมนาคมและขนส่งระหว่างภาคกลางและภาคตะวันออก และเป็นโครงการขนส่งสินค้าทางเรือจากท่าเรือแหลมฉบังสู่ภูมิภาคอุตสาหกรรมตะวันออกในพื้นที่ จ.ชลบุรี และ จ.ระยอง สนับสนุนการพัฒนาระเบียงเศรษฐกิจภาคตะวันออก (EEC)

ทำให้สะดวก รวดเร็วและปลอดภัยตามนโยบายนายกฯศักดิ์สยาม
ชิตชอบ รมว.คมนาคม

ผู้สื่อข่าวรายงานว่า ความพิเศษของถนนสายนี้เป็น 1 ใน 4 ของตำนานถนนคอนกรีตแบบเสริมเหล็กต่อเนื่อง (ถนนคอนกรีตแบบไร้รอยต่อ) หรือ Continuously Reinforced Concrete Pavement (CRCP) ของกรมทางหลวง ซึ่งประกอบด้วย 1.ทางหลวงหมายเลข 36 2.ทางหลวงหมายเลข 9 ถนนวงแหวนรอบนอกกรุงเทพมหานคร (ด้านตะวันตก) ช่วงพระประแดง-บางแค ระยะทาง 6.586 กม. จะแล้วเสร็จปี 65 3.โครงการสะพานข้ามแยกนิคมอุตสาหกรรมบ่อวิน/อีสเทิร์นซีบอร์ด/อมตะซิตี้ และแยกปากกร่วม จ.ชลบุรี และถนนเชื่อมบนทางหลวงสาย 331 ระยะทาง 11.834 กม. เปิดใช้แล้ว และ 4.ทางหลวงสาย 331 สายแยกทางหลวงหมายเลข 7 (บ้านเนินผาสู่) -บรรจบ ทล. 331 (มาบเอียง) ระยะทาง 15 กม. เปิดใช้แล้วเช่นกัน ถนนคอนกรีตแบบไร้รอยต่อใช้งบประมาณค่อนข้างสูงแต่คุ้มค่ากับการลงทุน เพราะถนนมีความเรียบจับจีบไม่สะดุด มีความคงทนแข็งแรง ลดค่าใช้จ่ายบำรุงรักษา และไม่ต้องปิดจราจรเพื่อซ่อมแซมผิวทางที่มีอายุใช้งานยืนยาว การก่อสร้างจะพิจารณาจากปริมาณรถบรรทุกที่มีการสัญจรสูง และเหมาะสำหรับถนนในชุมชนที่การจราจรหนาแน่นเป็นลิบ ๆ ล้าบเที๋ยว ทำให้การเดินทางราบเรียบและเงียบ จะก่อสร้างด้วยการวางเหล็กเสริมยาวต่อเนื่องแล้วเทคอนกรีตให้เรียบ.