



สร้าง4เลนสอยดาว-เขาแหลม9กม.

- ปิดตำนาน2เลนทล.317จันทบุรี-สระแก้ว
- ฉิว147กม.อีสานตะวันออกทะเลสาบแดน

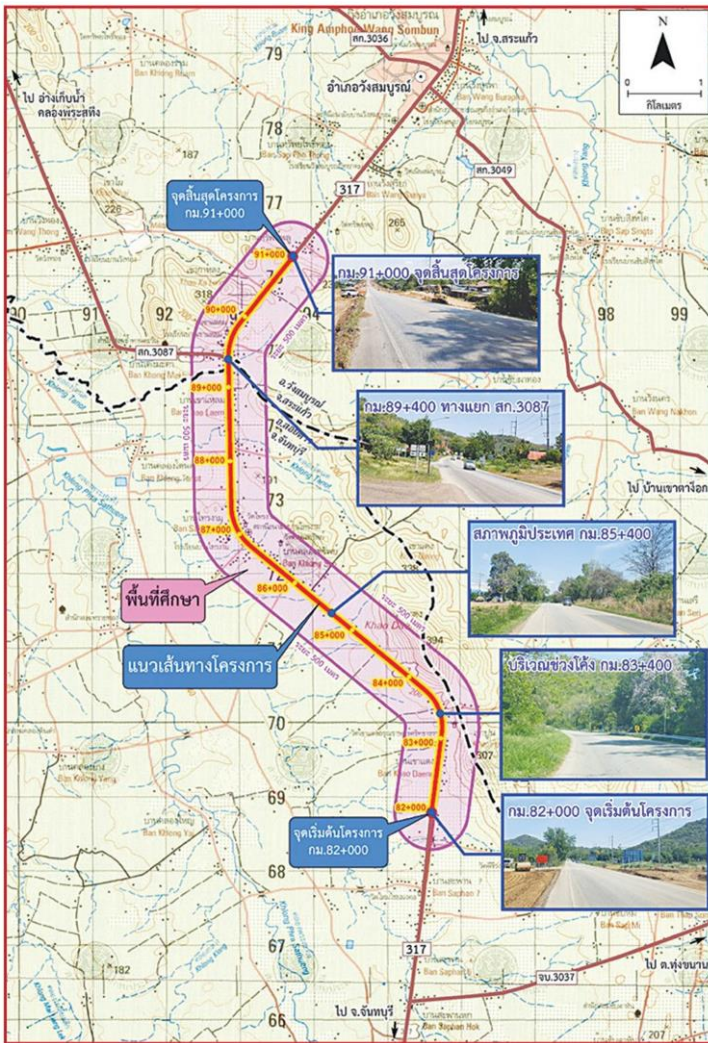


รายงานข่าวจากกรมทางหลวง(ทล.)แจ้งว่า สำนักสำรวจและออกแบบ ได้จัดประชุมปฐมนิเทศโครงการ สัมนาคครั้งที่ 1 โครงการสำรวจและออกแบบทางหลวง 4 ช่องจราจร บนทางหลวงหมายเลข 317 จันทบุรี-สระแก้ว ตอน อ.สอยดาว-บ้านเขาแหลม จุดเริ่มต้นที่ กม.82+000 บริเวณบ้านเขาแดง ต.ทับช้าง อ.สอยดาว จ.จันทบุรี และสิ้นสุดโครงการ กม.91+000 บ้านทรัพย์ภู ต.วังสมบูรณ์ อ.วังสมบูรณ์ จ.สระแก้ว ระยะทาง 9 กม. ในพื้นที่ ต.สอยดาว อ.สอยดาว จ.จันทบุรี และ ต.วังทอง อ.วังสมบูรณ์ จ.สระแก้ว เมื่อวันที่ 15-16 มิ.ย. 64 พบว่า ประชาชนผู้เข้าร่วมประชุมเห็นด้วยกับโครงการ

เนื่องจากจะช่วยปรับปรุงแก้ไขถนนให้มีความสะดวกและปลอดภัยมากขึ้น ขณะเดียวกันได้เสนอแนะให้โครงการปรับปรุงในประเด็นต่าง ๆ เช่น เสนอให้ออกแบบความปลอดภัยมากยิ่งขึ้น มีระยะการมองเห็นที่เพียงพอ ให้คำนึงเรื่องความลาดชันของถนน

ระบบ ไฟฟ้าแสงสว่างเพียงพอตลอดแนวเส้นทาง คำนึงถึงระบบระบายน้ำ ให้มีจุดกลับรถที่สะดวก ปลอดภัย และมีความสูงเพียงพอกับรถแต่ละประเภท

รายงานข่าวแจ้งอีกว่า โครงการนี้เริ่มศึกษาเมื่อวันที่ 23 ก.พ. 64-17 ก.พ. 65 ระยะเวลา 360 วัน เนื่องจากทางหลวงหมายเลข 317 จันทบุรี-สระแก้ว ระยะทางทั้งหมด 147 กม. มีขนาด 4 ช่องจราจรไปกลับแล้ว 138 กม. คงเหลืออีก 9 กม. คือ ตอน อ.สอยดาว-บ้านเขาแหลม ช่วงสุดท้ายของเส้นทางที่ยังเป็นถนนขนาด 2 ช่องไปกลับ ทางหลวงหมายเลข 317 เชื่อมการเดินทางระหว่าง จ.จันทบุรี และ จ.สระแก้ว มีความสำคัญต่อการเดินทางและขนส่งระหว่างภาคตะวันออกและภาคตะวันออกเฉียงเหนือ (อีสาน) มีปริมาณจราจรหนาแน่นอยู่ที่ 19,967 คันต่อวัน ส่งผลให้เกิดอุบัติเหตุบ่อยครั้ง การขยายเป็น 4 ช่องจราจรจะช่วยแก้ปัญหาที่เกิดขึ้น



สำหรับโครงการตอน
อ. สอยดาว-บ้านเขาแหลม
ครอบคลุมพื้นที่ 2
อำเภอ 3 ตำบล 10 หมู่บ้าน
ได้แก่ จ.จันทบุรี อ.สอยดาว
(ต.ทับช้าง) และ จ.สระแก้ว
อ.วังสมบูรณ์ ต.วังทอง และ
ต.วังสมบูรณ์ รูปแบบโครงการ
จะก่อสร้างขยายช่องจราจร
จาก 2 ช่อง ไปกลับ เป็น 4 ช่อง
ไปกลับหรือมากกว่า รวมทั้ง
ประเมินราคางบประมาณก่อสร้าง
ดำเนินงานประชาสัมพันธ์และ
การมีส่วนร่วมของประชาชน
พร้อมจัดทำรายงานการวิเคราะห์
ผลกระทบสิ่งแวดล้อมเบื้องต้น

(IEE) เมื่อผลการศึกษาแล้วเสร็จจะของบประมาณก่อสร้างในปี 66
ใช้เวลาก่อสร้าง 3 ปี ให้แล้วเสร็จปี 69

เมื่อโครงการแล้วเสร็จเป็น 4 ช่องตลอดเส้นทางจะเพิ่ม
ประสิทธิภาพของโครงข่ายทางหลวง เชื่อมโยงระบบการขนส่งสินค้า
และโลจิสติกส์ระหว่างภาคตะวันออกกับภาคอีสาน รวมทั้งส่งเสริม
เศรษฐกิจบริเวณด่านชายแดนไทย-กัมพูชา และสร้างมูลค่าทาง
ธุรกิจเพิ่มขึ้น เพราะประชาชนเดินทางด้วยความสะดวก รวดเร็วและ
ปลอดภัยช่วยลดต้นทุนการเดินทางลง.