

มาแล้ว!ทางเลี่ยงเมืองเลย

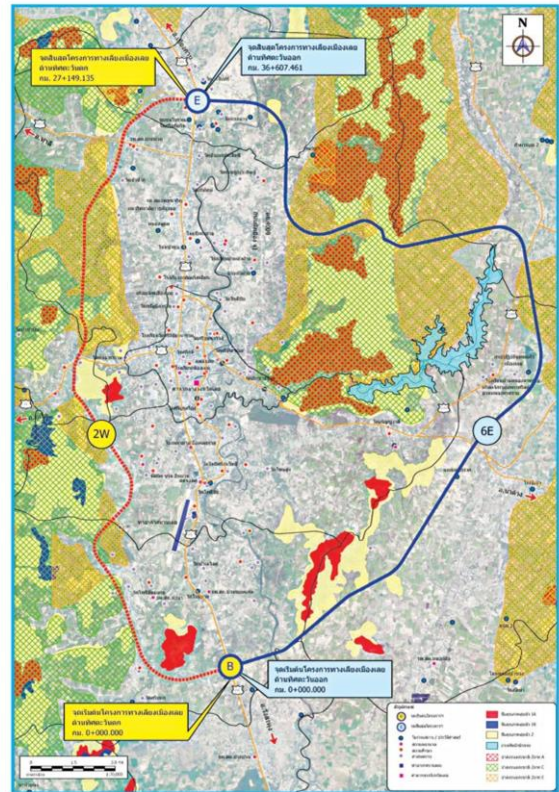
●4เลนหลบเวนคืนออกไปตก63กม.

รายงานข่าวจากกรมทางหลวง(ทล.) แจ้งว่า ทล.ได้จัดประชุมรับฟังความคิดเห็นเห็นแนวเส้นทางและรูปแบบการพัฒนาที่เหมาะสมของโครงการ(สัมมนาครั้งที่ 2) โครงการศึกษาความเหมาะสมด้านเศรษฐกิจวิศวกรรมและผลกระทบด้านสิ่งแวดล้อม โครงการก่อสร้างทางเลี่ยงเมืองเลย จ.เลย ที่โรงแรมไบνουทเกรานด์ อ.เมือง จ.เลย เมื่อวันที่ 16 มี.ค.ที่ผ่านมา เพื่อสรุปผลคัดเลือกแนวเส้นทางจากที่ศึกษาไว้9 เส้นทาง แบ่งเป็นแนวเส้นทางด้านทิศตะวันออก (East) เมืองเลย 6 ทางเลือก และแนวเส้นทางเลือกด้านทิศตะวันตก (West) เมืองเลย 3 ทางเลือก

ที่ปรึกษาได้คัดเลือกแนวเส้นทางที่เหมาะสม 2 เส้นทาง ได้แก่ 1.ด้านตะวันออก (East) แนวทางเลือก 6E ระยะทาง 36.61 กม. เริ่มต้นโครงการบนทางหลวงหมายเลข (ทล.) 201 กม.ที่ 321+961 ต.ปากปวน อ.วังสะพุง จ.เลย สิ้นสุดบรรจบกับ ทล. 201 กม.ที่ 343+516 ลักษณะสภาพภูมิประเทศตลอดแนวเส้นทางช่วงนี้เป็นที่ราบ โดยเป็นแนวเส้นทางเลี่ยงพื้นที่ตั้งชุมชนเมืองเลยซึ่งปัจจุบันเป็นที่อยู่อาศัยและย่านเศรษฐกิจหนาแน่นมาก แนวเส้นทางใช้พื้นที่ว่างด้านตะวันออกเมืองเลยมีผลกระทบโยกย้ายและเวนคืนน้อยกว่าแนวเส้นทางอื่น โดยหลบเลี่ยงพื้นที่ตั้งโครงการอ่างเก็บน้ำห้วยน้ำลายของกรมชลประทานทำให้ลดผลกระทบปัจจัยสิ่งแวดล้อมด้านแหล่งน้ำผิวดิน ซึ่งเป็นพื้นที่นอกเมืองทำให้รองรับการขยายตัวของเมืองในอนาคต เพิ่มประสิทธิภาพการเดินทางดีขึ้น แบ่งเบาปริมาณการจราจรที่หนาแน่นบนโครงข่ายถนนที่เกี่ยวข้อง ใช้เวลาเดินทางลดลง สะดวกและรวดเร็ว

และ 2.ด้านตะวันตก (West) แนวทางเลือก 2W ระยะทาง 27.15 กม. เริ่มต้นบน ทล.201 กม.ที่321+961 ต.ปากปวน สิ้นสุดบรรจบกับ

ทล.201 บริเวณ กม.ที่ 343+516 ส่วนใหญ่เป็นที่ราบ แนวเส้นทางเลี่ยงที่ตั้งชุมชนตะวันตกของเมืองเลย ปัจจุบันเป็นที่อยู่อาศัยและย่านเศรษฐกิจหนาแน่นมาก ดังนั้นการใช้พื้นที่ว่างด้านตะวันตกของเมืองเลยลักษณะภูมิประเทศเป็นเนินเขา สลับกับภูเขา ส่งผลให้การก่อสร้างยาก ค่าก่อสร้างค่อนข้างสูง แต่มีผลกระทบโยกย้าย เวนคืนและรื้อย้ายระบบสาธารณูปโภคค่อนข้างน้อยรวมทั้งช่วยเพิ่มประสิทธิภาพการเดินทางดีขึ้น แบ่งเบาปริมาณการจราจรหนาแน่นบนโครงข่ายถนนที่เกี่ยวข้อง ใช้เวลาเดินทางลดลง สะดวกและรวดเร็ว



ทั้งนี้ได้กำหนดรูปแบบโครงการเบื้องต้นขนาดถนนไม่น้อยกว่า 4 ช่องทางไปกลับ เขตทางกว้างไม่น้อยกว่า 60 เมตรตามมาตรฐาน ทล. พื้นที่ศึกษาครอบคลุมพื้นที่บางส่วนของ 2 อำเภอ 10 ตำบล ประกอบด้วย ต.เมือง ต.นาอาน ต.กุดป่อง ต.ชัยพฤกษ์ ต.นาดินดำ ต.นาอ้อ ต.นาโง้ง ต.น้ำหมาน ต.น้ำสวย อ.เมืองเลย และ ต.ปากปวน อ.วังสะพุง ขึ้นตอนต่อไปทล.จะนำข้อเสนอปรับปรุงผลการศึกษาพร้อมลงพื้นที่สำรวจแนวเส้นทางที่คัดเลือก กำหนดรายละเอียดโครงการและแผนก่อสร้างรวมทั้งจัดทำรายงานวิเคราะห์ผลกระทบสิ่งแวดล้อม (อีไอเอ) โครงการนี้เริ่มศึกษาวันที่ 5 มี.ย. 63 สิ้นสุด 28 ส.ค. 64 ใช้เวลาศึกษา 450 วัน เพื่อช่วยระบายการจราจรผ่านตัวเมืองเลยโดยเฉพาะรถบรรทุกขนาดใหญ่เสริมโครงข่ายคมนาคมขนส่งทางถนนสนับสนุนการท่องเที่ยว จ.เลย เชื่อมต่อสปป.ลาวผ่านทางสะพานมิตรภาพข้ามแม่น้ำเหือง ไทย-ลาว ให้สมบูรณ์ยิ่งขึ้น.