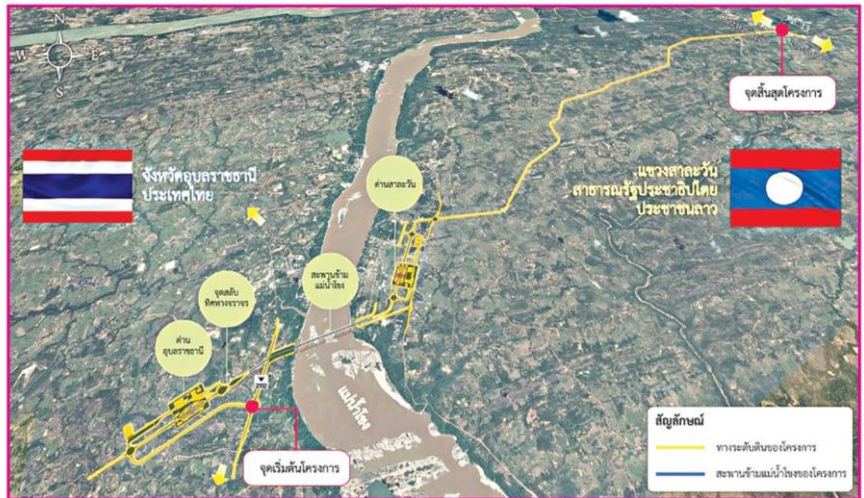


สะพานมิตรภาพ 6 ไทย-ลาว

- อุบลฯ-สาละวันลงทุนปี 66
- พิชัยไวรัสโครงการสั้นคลอน

รายงานข่าวจากกรมทางหลวง (ทล.) แจ้งว่า รัฐบาลไทย และ สปป.ลาว เตรียมประชุมหารือวางแผนเพื่อดำเนินโครงการสะพานมิตรภาพไทย-ลาว แห่งที่ 6 (อุบลราชธานี-สาละวัน) ที่ ทล. ได้สำรวจและออกแบบแล้วเสร็จ คาดว่า จะประชุมร่วมกันได้เร็ว ๆ นี้ ผ่านระบบออนไลน์เนื่องจากสถานการณ์แพร่ระบาดของโควิด-19 เมื่อได้ข้อสรุปแล้ว ทล. จะนำเสนอแผนโครงการให้กระทรวงคมนาคมพิจารณา ก่อนนำเสนอคณะรัฐมนตรี (ครม.) เห็นชอบต่อไป หากกระบวนการหารือแล้วเสร็จโดยเร็ว ทล. วางแผนไว้ว่าจะเสนอของบประมาณในปี 66 เพื่อก่อสร้างโครงการได้ ซึ่งตามขั้นตอนหากได้รับการอนุมัติงบประมาณ จะใช้เวลาก่อสร้าง 36 เดือน หรือแล้วเสร็จในปี 68

อย่างไรก็ตามขึ้นอยู่กับทางสปป.ลาวด้วย เพราะเป็นความร่วมมือของทั้ง 2 ประเทศ ขณะนี้ สปป.ลาวได้รับผลกระทบจากโควิด-19 ทำให้ส่งผลกระทบต่อเศรษฐกิจพอสมควร ดังนั้นการจะลงทุนก่อสร้างโครงการขนาดใหญ่ต้องพิจารณาอย่าง



รอบคอบเพื่อให้มีความคุ้มค่าในการลงทุน เพราะปัจจุบัน สปป.ลาว ได้ลงทุนพัฒนาระบบโครงสร้างพื้นฐานจำนวนมาก มีโครงการขนาดใหญ่หลายโครงการ ทั้งการก่อสร้างรถไฟความเร็วสูง ไม่ใช้การลงทุนพัฒนาถนนอย่างเดียว ซึ่งการลงทุนโครงการเหล่านี้มักจะใช้ระบบเงินกู้ บางครั้งทำให้เพดานเงินกู้เต็ม จึงทำให้สถานะโครงการดังกล่าวมีความไม่แน่นอน

สำหรับโครงการสะพานมิตรภาพไทย-ลาว แห่งที่ 6 ใช้วงเงินลงทุน 4,765 ล้านบาท แบ่งเป็น ค่าก่อสร้าง 4,225 ล้านบาท ประกอบด้วย ส่วนที่ 1 งานถนนและอาคารด่านฝั่งไทย 1,450 ล้านบาท ส่วนที่ 2 งานสะพานข้ามแม่น้ำ 1,800 ล้านบาท และส่วนที่ 3 งานถนนและอาคารด่านฝั่ง สปป.ลาว 975 ล้านบาท นอกจากนี้มีค่าควบคุมงาน ทั้ง 3 ส่วน จำนวน 140 ล้านบาท รวมทั้งค่าจัดกรรมสิทธิ์ที่ดิน (ค่าเวนคืน) ฝั่งไทย 400 ล้านบาท จำนวน 640 ไร่ 2 งาน 52 ตารางวา มี 62 แปลง แบ่งเป็น ที่ดินมีโฉนด 8 แปลง ที่ดิน น.ส.ร. 5 แปลง และที่ดิน ส.ป.ก. 49 แปลง ส่วนใหญ่จะเป็นการเวนคืนเพื่อสร้างถนนตัดใหม่ที่ดินที่มีการเวนคืนปัจจุบันเป็นพื้นที่ทำการเกษตรของประชาชน

โครงการสะพานมิตรภาพไทย-ลาว แห่งที่ 6 มีความยาวสะพานรวม 1,607 เมตร ก่อสร้างตัวสะพานยาว 1,020 เมตร และงานทางลาดลงจากตัวสะพาน ความยาวฝั่งไทย 517 เมตร ฝั่งลาว 70 เมตร สะพานขนาด 2

ช่องจราจรไปกลับ เพื่อเชื่อมโยงทางหลวงหมายเลข 2112 (ไทย) กับทางหลวงหมายเลข 13 (สปป.ลาว) อ.นาตาล (ไทย)-เมืองละครเพ็ง (สปป.ลาว) มีถนนฝั่งไทย 4.325 กม. ขนาด 4 ช่องไปกลับ, ถนนฝั่งลาว 17.509 กม. ขนาด 2 ช่องไป-กลับ มีอาคารด่าน (BCF) ในไทยและ สปป.ลาว รวมทั้งจุดเปลี่ยนทิศทางการจราจรอยู่ในฝั่งไทย.