

โตโยต้า ส่งมอบถนนต้นแบบแห่งความปลอดภัย แห่งที่ 2 บริเวณ ถนนทางหลวงหมายเลข 314 จ.ฉะเชิงเทรา

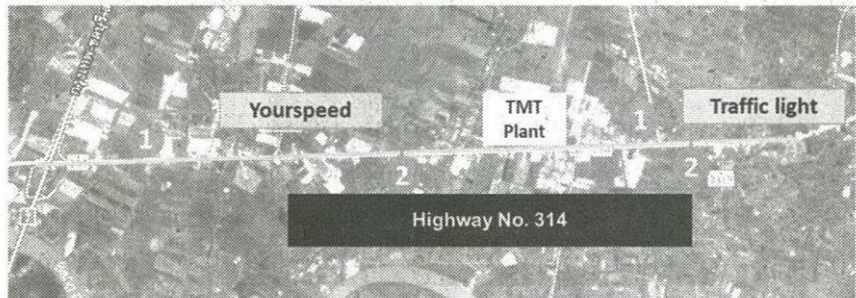
นายสุรภูมิ อุดมวงศ์ รองกรรมการผู้จัดการใหญ่ บริษัทโตโยต้า มอเตอร์ ประเทศไทย จำกัด ร่วมเป็นประธานในพิธีส่งมอบถนนต้นแบบแห่งความปลอดภัย แห่งที่ 2 ภายใต้โครงการโตโยต้าถนนสีขาว ซึ่งตั้งอยู่บริเวณถนนทางหลวงหมายเลข 314 ด้านหน้าโรงงานประกอบรถยนต์โตโยต้า บ้านโพธิ์ จ.ฉะเชิงเทรา แก่แขวงทางหลวง



BANGKOK AUTO SALON DAILY

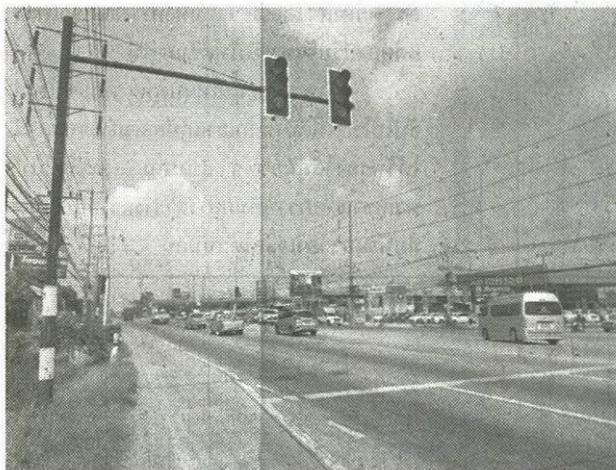
ฉะเชิงเทรา โดยมี นายสรายุทธ แก้วกุลปรีชา รองผู้ว่าราชการจังหวัดฉะเชิงเทรา และ พล.ต.ต.ชาคริต สวัสดิ์ ผู้บังคับการตำรวจภูธรจังหวัดฉะเชิงเทรา ร่วมเป็นเกียรติในพิธีฯ ในวันที่ 21 กรกฎาคม ณ อาคารชีวพนาเวศ โรงงานโตโยต้าบ้านโพธิ์ จังหวัดฉะเชิงเทรา

บริษัทโตโยต้า มอเตอร์ ประเทศไทย จำกัด ให้ความสำคัญกับความปลอดภัยทางถนน ซึ่งถือเป็นหนึ่งในนโยบายด้านความรับผิดชอบต่อสังคมขององค์กรผ่านโครงการ โตโยต้า ถนนสีขาว กว่า 30 ปี ด้วยความมุ่งมั่นที่จะขับเคลื่อนความสุขสู่สังคมไทย และเป็นส่วนหนึ่งในการสร้าง "สังคมคนขับรถดี" ทั้งนี้ บริษัทฯ จึงได้ร่วมกับภาคส่วน



ต่างๆ ในการปรับปรุงภูมิทัศน์ถนนให้มีความปลอดภัยต่อการขับขี่ ภายใต้โครงการถนนต้นแบบแห่งความปลอดภัย เพื่อเป็นต้นแบบให้แก่หน่วยงานภาครัฐ และเอกชนในพื้นที่ต่างๆ สามารถนำ

หลักวิศวกรรมจราจรในด้านความปลอดภัยบนท้องถนนไปประยุกต์ใช้ให้เข้ากับแต่ละพื้นที่ และยกระดับความปลอดภัยทางถนนให้ครอบคลุมทั่วประเทศต่อไป โดยในปี พ.ศ. 2561 บริษัทฯ ได้



ร่วมมือกับองค์การบริหารส่วนตำบลหัวสำโรง นิคมอุตสาหกรรมเกตเวย์ซิตี้ และศูนย์วิจัยอุบัติเหตุแห่งประเทศไทย (TARC) ในการริเริ่มสร้างโครงการดังกล่าวเป็นแห่งแรก ณ บริเวณโรงงานประกอบรถยนต์โตโยต้า นิคมอุตสาหกรรมเกตเวย์ซิตี้ ซึ่งจากการสร้างโครงการถนนต้นแบบนี้ ทำให้สถิติการเกิดอุบัติเหตุที่มีความรุนแรงถึงแก่ชีวิตมีจำนวนลดลงอย่างเห็นได้ชัด

ดังนั้น จากผลของการริเริ่มโครงการถนนต้นแบบแห่งแรก ทาง บริษัทโตโยต้า มอเตอร์ประเทศไทย จำกัด ได้เล็งเห็นถึงประโยชน์ จึงทำการขยายผลโครงการถนนแห่งความปลอดภัยเป็นแห่งที่ 2 ณ บริเวณถนนทางหลวงหมายเลข 314 ซึ่งตั้งอยู่ด้านหน้าโรงงานประกอบรถยนต์โตโยต้าบ้านโพธิ์ จังหวัดฉะเชิงเทรา ภายใต้ความร่วมมือกับกรมทางหลวง แขวงทางหลวงฉะเชิงเทราและศูนย์วิจัยอุบัติเหตุแห่งประเทศไทย (TARC) ทำการสำรวจจุดเสี่ยงที่อาจก่อให้เกิดอุบัติเหตุ และติดตั้งอุปกรณ์เพื่อความปลอดภัย บนพื้นที่บริเวณถนนทางหลวงหมายเลข 314 ทั้งหมด 4 แห่ง ซึ่งเป็นบริเวณที่มีปริมาณผู้สัญจรค่อนข้างมากและมีผู้ได้รับอุบัติเหตุบ่อยครั้ง โดยมีรายละเอียดดังนี้

1. ถนนทางหลวง.314 กม 7.+300, ขาเข้าฉะเชิงเทรา (หน้าโรงงาน Thai Summit) และ ถนนทางหลวง 314 กม.11+475, ขาออกฉะเชิงเทรา (หน้าตลาดสดดีเลิศ)

2. ถนน ทางหลวง 314 กม.13+530, ขาเข้าฉะเชิงเทรา แยกอำเภอบ้านโพธิ์ และถนนทางหลวง 314 กม.13+530, ขาออกฉะเชิงเทรา แยกอำเภอบ้านโพธิ์

โตโยต้าหวังเป็นอย่างยิ่งว่าถนนต้นแบบแห่งความปลอดภัยแห่งที่ 2 นี้ จะสามารถสร้างประโยชน์แก่ผู้ใช้รถใช้ถนนที่สัญจรในบริเวณดังกล่าว และมีส่วนในการช่วยลดอุบัติเหตุอย่างเป็นรูปธรรม รวมถึงเป็นต้นแบบในการต่อยอดและขยายไปสู่บริเวณอื่น โดยโตโยต้ามุ่งมั่นที่จะร่วมขับเคลื่อนสังคมไทยให้เป็น “สังคมคนขับรถดี” เพื่อสร้างถนนทุกสายในประเทศไทยให้ปลอดภัยเป็น “ถนนสีขาว” อย่างแท้จริง



ติดตามอ่านข่าวสารเพิ่มเติม ผ่าน QR Code ง่ายๆ



bangkokinternationalautosalon.com



Bangkok Auto Salon