

# ● “รายงานวันจันทร์”-ทางหลวงชนบทยกเลิกให้ใช้เขตทางฟรี ใต้ดินบนดินลอยฟ้าเก็บเงินหมด

กรมทางหลวงชนบท(ทช.) รับผิดชอบสายทางทั่วประเทศกว่า 50,000 กิโลเมตร ที่ผ่านมามีหน่วยงานภาครัฐและเอกชน ขอใช้เขตทางเพื่อดำเนินกิจการด้านสาธารณูปโภคจำนวนมาก โดยที่กรมทางหลวงชนบทไม่มีการเรียกเก็บค่าใช้เขตทางแต่อย่างใด

ขณะที่กรมทางหลวง หากมีหน่วยงานภาครัฐและเอกชน ขอใช้เขตทางเพื่อดำเนิน



กิจการด้านสาธารณูปโภค กรมทางหลวงจะมีการเรียกเก็บ ทำให้ทั้งสองหน่วยงานอยู่ระหว่างดำเนินการแก้ไขเพื่อให้แนวทางปฏิบัติเป็นไปในแนวทางเดียวกัน

“รายงานวันจันทร์” วันนี้มีคำชี้แจงจากอธิบดีกรมทางหลวงชนบท พลฐม เฉลยวาเรศ ให้รายละเอียดเกี่ยวกับเรื่องนี้

*เหตุผลที่ต้องเรียกเก็บ หลังจากให้ใช้ฟรีมานาน*

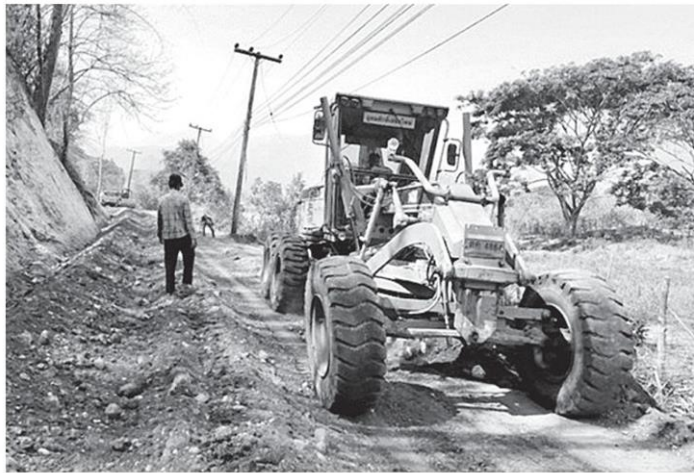
อธิบดีกรมทางหลวงชนบท ชี้แจงว่า เดิมการเก็บค่าใช้เขตทางของกรมทางหลวง อาศัยอำนาจตามคำสั่งคณะปฏิวัติ ปี 2517 แต่กรมทางหลวงชนบทมีความเห็นว่ามันไม่นำไปใช้ได้จึงไม่ได้เก็บ จึงเกิดความลักลั่นกัน อย่างไรก็ตาม ต่อมากระทรวงคมนาคมจะออกประกาศฉบับใหม่ โดยร่างเป็นกฎกระทรวงว่าด้วยเรื่องการค่าใช้เขตทางที่กำหนด ซึ่งร่างดังกล่าวจะกำหนดอัตราที่ชัดเจนขึ้นอยู่กับปัจจัยราคาที่ดิน ขนาดของเขตทาง ความเสี่ยงเป็นต้น

*การบังคับใช้กฎหมายมีข้อยกเว้นหรือไม่*

หน่วยงานที่ขอใช้เขตทางทั้งที่เป็นหน่วยงานรัฐ รัฐวิสาหกิจ บริษัทเอกชน จะต้องจ่ายค่าใช้เขตทางทั้งหมดไม่มีข้อยกเว้นเพื่อความเสมอภาค หน่วยงานเหล่านี้ส่วนใหญ่เป็นกิจการด้านสาธารณูปโภค ทั้งบนดิน ใต้ดิน และลอยฟ้า อาทิ กิจการนำประปา ไฟฟ้า สายสื่อสาร และสายพลังงาน รวมถึงกิจการอื่นๆตามความเหมาะสม โดยไม่ส่งผลกระทบต่อความปลอดภัยและการสัญจรบนสายทาง ทั้งนี้ รายได้ที่จัดเก็บจะส่งคืนเข้าคลัง ถือว่าเป็นค่าชดเชยเงินที่จ่ายเป็นค่าเวนคืนที่ดินเพื่อก่อสร้างสายทางนั้นๆ

อย่างไรก็ตาม เนื่องจากกฎหมายไม่มีผลบังคับใช้ย้อนหลัง กรมไม่สามารถเรียกเก็บค่าใช้เขตทางจากหน่วยงานที่ได้รับอนุญาตก่อนกฎหมายมีผลบังคับใช้ ยกเว้นรายใหม่ที่ขออนุญาตระหว่างที่ดำเนินการยกร่างกฎหมาย จะมีการระบุไว้ในท้ายเอกสารเพื่อสงวนสิทธิ์การจัดเก็บค่าใช้ทางไว้แล้ว

กรณีกรมต้องการใช้เขตทางเพื่อ



ขยายสายทาง หน่วยงานสาธารณสุขโลก หรือเจ้าของสิ่งปลูกสร้างจะต้องออกค่า รื้อย้ายทั้งหมดจาก เดิมกรมรับผิดชอบ รวมถึงถนนเสียหาย ทรุดตัว จะต้องรับผิดชอบ ปรับปรุงซ่อมแซมให้ด้วย

กฎหมายจะ  
เริ่มใช้เมื่อไหร่  
การยกร่างกฎ

กระทรวง กรมทางหลวงชนบท ร่วมกับ กรมทางหลวง ดำเนินการเสร็จแล้ว โดยเสนอผ่านคมนาคมไปยังเลขาธิการคณะรัฐมนตรี เพื่อบรรจุมารณะเข้าสู่การพิจารณาของ คณะรัฐมนตรี หากเห็นชอบจะส่งต่อไปให้สำนักงานคณะกรรมการกฤษฎีกาตรวจรายละเอียดความถูกต้อง จากนั้นเสนอกลับมายังคณะรัฐมนตรีเห็นชอบอีกครั้ง ก่อนประกาศในราชกิจจานุเบกษา มีผลบังคับใช้ นับจากวันประกาศ 180 วัน คาดว่า จะเริ่มใช้ได้ปี 2564 อย่างช้าปี 2565.