

ประชาชาติ ธุรกิจ

Prachachat Turakij
Circulation: 120,000
Ad Rate: 1,350

Section: First Section/พรีอเพอร์ตี

วันที่: จันทร์ 13 - พุธ 15 กรกฎาคม 2563

ปีที่: 43

ฉบับที่: 5270

หน้า: 7(ขวา)

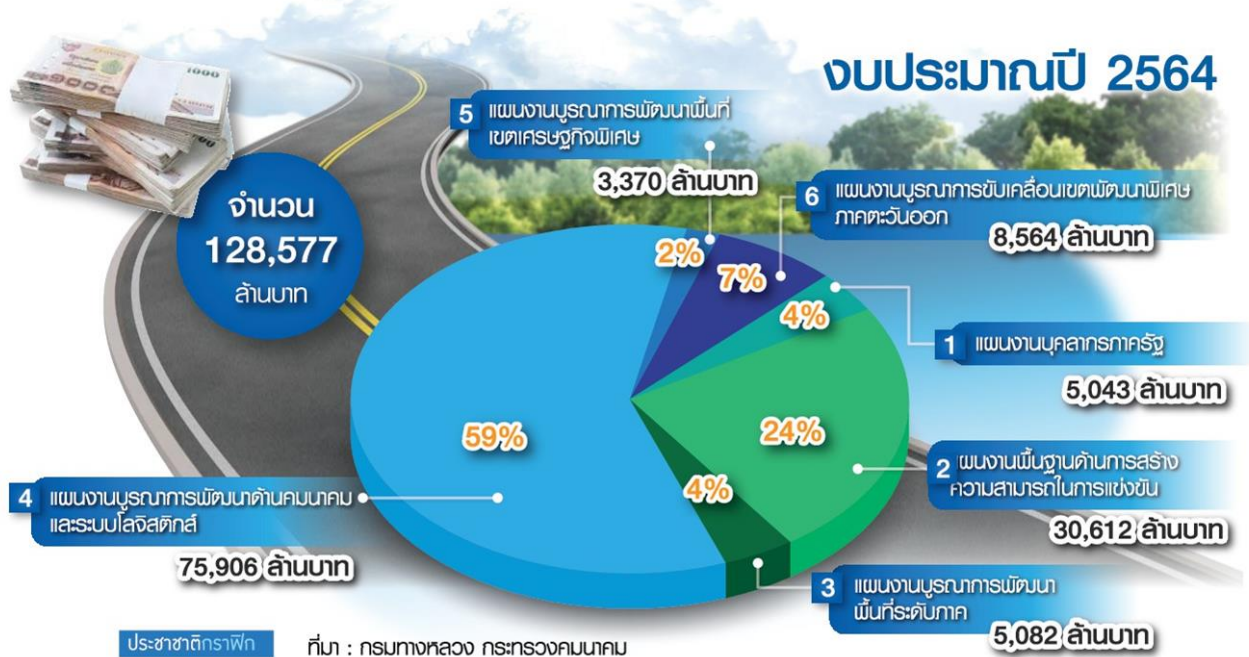
Col.Inch: 52.02

Ad Value: 70,227

PRValue (x3): 210,681

ศิลปิน: สีสี่

หัวข้อข่าว: ปี'64 กรมทางหลวงอุฟู้ 1.28 แสนล้าน ซ่อมสร้างถนนเชื่อม 'เขต ศก.พิเศษ-EEC'



ปี'64 กรมทางหลวงอุฟู้ 1.28 แสนล้าน ซ่อมสร้างถนนเชื่อม 'เขต ศก.พิเศษ-EEC'

ในปีงบประมาณ 2564 “กรมทางหลวง” ยังคงยืนหนึ่งในสังกัดกระทรวงคมนาคมที่ได้รับจัดสรรงบประมาณสูงสุด

“สรารุท ทรงศิริโล” อธิบดีกรมทางหลวงกล่าวว่า กรมได้ยื่นเสนอคำของบประมาณจำนวน 128,577 ล้านบาท เพิ่มขึ้น 21.50% จากปี 2563 ที่ได้รับจัดสรร 105,824 ล้านบาท

โดยเน้นไปที่ “แผนงานบูรณาการพัฒนาคมนาคมและระบบโลจิสติกส์” วงเงิน 75,906 ล้านบาท หรือ 59% เช่น โครงการก่อสร้างมอเตอร์เวย์บางปะอิน-นครราชสีมา และบางใหญ่-กาญจนบุรี วงเงิน 11,472 ล้านบาท, โครงการบูรณะโครงข่ายทางหลวงเชื่อมโยงระหว่างภาค ระยะทาง 357 กม. วงเงิน 1,401 ล้านบาท,

โครงการก่อสร้างสะพานข้ามจุดตัดทางรถไฟ 6 โครงการ วงเงิน 1,015

ล้านบาท, โครงการก่อสร้างโครงข่ายถนน ระยะทาง 2,436 กม. และสะพาน 46 แห่ง วงเงิน 36,088 ล้านบาท, โครงการก่อสร้างทางหลวงเชื่อมโยงระหว่างประเทศ ระยะทาง 271 กม. และสะพาน 1 แห่ง วงเงิน 3,684 ล้านบาท

ที่เหลือเป็นแผนงาน “บูรณาการขับเคลื่อนเขตพัฒนาพิเศษภาคตะวันออก” วงเงิน 8,564 ล้านบาท พัฒนากถนนระยะทาง 364 กม. ที่ฉะเชิงเทรา 115 กม. ชลบุรี 122 กม. ระยอง 126 กม. และสะพาน 6 แห่ง ที่ฉะเชิงเทรา 2 แห่ง และชลบุรี 4 แห่ง

แผนงาน “บูรณาการพัฒนพื้นที่เขตเศรษฐกิจพิเศษ” 10 จังหวัดชายแดน ระยะทางรวม 228 กม. ที่ตราด 23 กม. สงขลา 6 กม. สระแก้ว 50 กม.

เชียงราย 46 กม. หนองคาย 35 กม. นครพนม 57 กม. นครราชสีมา 11 กม. และสะพาน 3 แห่งที่กาญจนบุรี 2 แห่ง และหนองคาย 1 แห่ง

แผนงาน “พื้นฐานด้านการสร้างความสามารถในการแข่งขัน” วงเงิน 30,612 ล้านบาท แผนงาน “บูรณาการพัฒนาระดับภาค” วงเงิน 5,082 ล้านบาท และแผนงาน “บุคลากรภาครัฐ” วงเงิน 5,043 ล้านบาท

โดยภายใต้งบประมาณก้อนนี้ มีงานก่อสร้างปีเดียว วงเงิน 46,050 ล้านบาท จะมาช่วยกระตุ้นเศรษฐกิจ เช่น งานบำรุงรักษาทาง 23,066 ล้านบาท ด้านความปลอดภัย 4,756 ล้านบาท และสร้างจุดพักรถเพื่อยกระดับมาตรฐานงานทาง